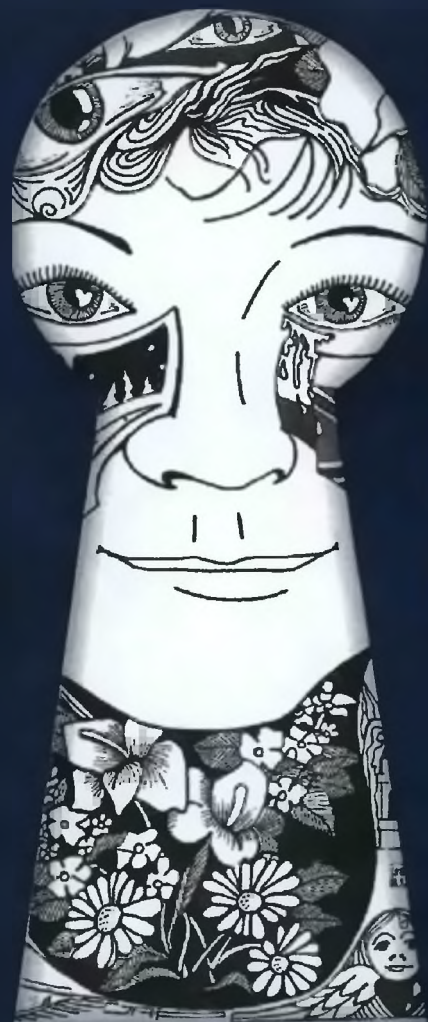


SAMODZIELNY WOJEWÓDZKI SZPITAL
DLA NERWOWO I PSYCHICZNIE CHORYCH
im. Ks. Bpa Józefa M. Nathana w Branicach



WYSTAWA **DOZWOLONE OD LAT 18**

18-22 lutego 2015 r.
WDK w Branicach

MARIAN HENEL

Za popełnienie czynów lubieżnych został decyzją sądu skierowany do zakładu psychiatrycznego. W Branicach spędził ponad 30 lat swojego życia.

Tutaj swoje fantazje – które z ogromną krzywdą społeczną próbował realizować w życiu – zamienił w obrazy. Bez zahamowań przedstawił w nich swoje erotyczne marzenia, których przedmiotem były grube kobiety otoczone zwierzęcymi stworomysłami.

Ten rodzaj fantazji – uległy obiekt poddany wyuzdanym pomysłom – jest dość charakterystyczny dla przestępców z lubieżności. Wielu z nich staje się mordercami. W tym przypadku energia zabójczej fantazji nie stała się czynem tylko została zamieniona w obrazy.



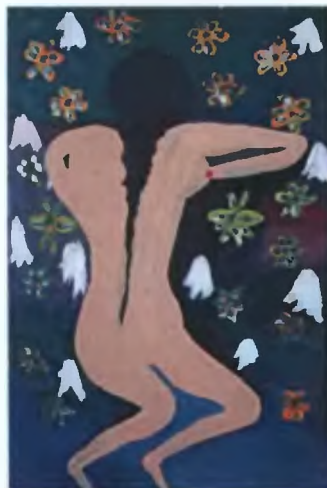
JACEK PIETRZYK

Mieszkał w Krakowie, gdzie poznał arkana historii i poezji. W Bieszczadach poczuł powiew wolności, nauczył się pokory wobec przyrody i zaczął zauważać rzeczy niewidoczne dla innych. Uczył dzieci historii i podstaw sztuki.

Na stałe osiadł w Głubczycach – ten region go zainspirował i postanowił poświęcić się sztuce ludowej. Chcąc rozprowadzać rodzimą kulturę rozpoczął działalność dziennikarską.

Gdy jest zmęczony, rzeźbi lub maluje. W roku 2013 zachorował na depresję i podjął leczenie w Szpitalu w Branicach. Jak sam twierdzi, to tutaj powstały jego najlepsze prace plastyczne i wiersze. Jego prace znajdują się w posiadaniu kolekcjonerów z Włoch, Niemiec, Francji, Hiszpanii i Hong-Kongu.





MIROSŁAW WIECZOREK

Prezentuje twórczość najczęściej określaną jako dorobek naiwny, inny, samorodny lub współczesny prymitywizm. Niezależnie od nurtów artystycznych, mód i preferencji panującej w sztuce profesjonalnej – często jest ich nieświadomy – tworzy prace w pełni samodzielne, oryginalne, fascynujące siłą ekspresji i szczerością wypowiedzi.

Przy niewielkiej pomocy innych sam sobie stworzył warsztat artystyczny, ten jedyny, niepowtarzalny, dzięki któremu jest zawsze rozpoznawalny od pierwszego wejrzenia.

W jego obrazach można ujrzeć poetycki i zarazem dziecinny świat, gdzie życie staje się muzyką, harmonią, miłością, a jednocześnie są one odbiciem chwili, nastroju i tęsknoty.



ILUZJA CIAŁ

Dłoń w dłoni zamknięta
w czułości uścisku,
Głowa oparta o głowę
w zjednoczeniu myśli,
Noga o nogę dotyka
w cichym uniesieniu,
Dwa oddechy złączone
miłosnym westchnieniem,
Hebanowe włosy
tworzące koronę,
Aksamitne rzęsy
wiatrem poruszone,
Miłosna mozaika
słońcem malowana,
Naszych ciał iluzja
w szale rozedrgana.

JAP -



SAMODZIELNY WOJEWÓDZKI SZPITAL DLA NERWOWO I PSYCHICZNIE CHORYCH im. Ks. Bpa Józefa M. Nathana w Branicach



Pierwszy obiekt szpitalny został zbudowany przez ks. bpa Józefa Nathana w 1902 r. Ogółem do roku 1939 zbudowano 26 obiektów. Prawo leczenia chorych bp Nathan uzyskał w 1904 roku. Obecnie szpital posiada 467 łóżek.