

**CZELADŹ '93**



Czeladź, najstarsze miasto Zagłębia, leży na obrzeżu wielkiej aglomeracji Górnośląskiej. Charakteryzuje się zróżnicowanym ukształtowaniem terenu i także zabudową mieszkalno-przemysłową. Posiada niedostatecznie rozwiniętą sferę produkcji i usług oraz nadmiar pracowników fizycznych i umysłowych w stosunku do możliwości zatrudnienia.

Stan infrastruktury miejskiej, profil produkcji niektórych zakładów, a przede wszystkim procesy likwidacji i przekształceń własnościowych, w tym największej Kopalni Węgla Kamiennego "Saturn", stawia przed nami trudne zadanie w zakresie restrukturyzacji obecnego przemysłu i rozwoju nowych branż produkcyjnych i usług.

Nieekonomiczne rolnictwo i zły stan gleb wymaga nowego spojrzenia na rozległe tereny atrakcyjnie położone przy trasach komunikacyjnych E1 Katowice-Warszawa i E4 Wrocław-Kraków. Dogodna komunikacja, realizowane inwestycje proekologiczne obejmujące infrastrukturę miejską oraz właśnie regulowane sprawy terenowo-prawne gruntów powinny być zachętą do zainteresowania naszym miastem.

Nasze ambicje wiążą się z dążeniami do tego, by Czeladź stała się w nie-dalekiej przyszłości miastem dobrze zagospodarowanym przestrzennie, z dobrą komunikacją drogową i lotniczą (20 km do lotniska Pyrzowice), czystym powietrzem i wodami rzeki Brynicy, bogatej zieleni, miastem oferującym interesującą współpracę przemysłową i usługową podmiotom krajowym i zagranicznym.

Stan docelowy wymagać będzie wielu nowych inwestycji i przedsięwzięć gospodarczych. Zapraszamy wszystkich do zwiedzania naszego miasta, o którym częściowo mówi niniejszy informator, ale przede wszystkim do współpracy gospodarczej. Rozwojowi tej współpracy staramy się zapewnić jak najlepsze warunki.



Czeladź



Burmistrz  
dr inż. Eugeniusz BLIZNICKI



**C**zeladź w roku 1228 zwano Chelad, w 1242 roku Celaz, w 1268 roku Czeladz, po 1470 Czelyadz, a od 1827 roku Czeladź. Pierwsze udokumentowane wiadomości historyczne o Czeladzi pochodzą z 8 sierpnia 1228 roku, kiedy to Kazimierz I, książę na Opolu, Cieszynie i Raciborzu wynagradzając Klemensa z Ruszczy, za udzieloną pomoc przy obwarowaniu Opola, daje mu Czeladź i pas ziemi w Siewierszczyźnie, od ujścia Osety (nie istniejącej już obecnie) do Brynicy, aż po most Gawła. Nadanie to odnosiło się do wsi - villa Chelad, dotychczas nie udało się odnaleźć aktu lokacyjnego miasta Czeladzi. Prawa miejskie Czeladź najprawdopodobniej uzyskała w latach 1240-62 z rąk Księcia opolskiego Władysława I, a więc 100 lat wcześniej niż Będzin.

Legendaria nazwa miasta ma pochodzić z 1038 roku, od królewicza Kazimierza, późniejszego króla Kazimierza Odnowiciela. To on wracając z Francji południowej by objąć rządy po Mieczysławie II zauważył po przejechaniu Brynicy mnóstwo pasących się saren, danieli i dzikich koni, wobec czego rozkazał orszakowi "strzelać, strzelać". A że sfrancuziały nieco królewicz kłepsko wymawiał słowo strzelać przeto służba (czeladź) rozumiała to jako "czeladź, strzelać". I strzelano ubijając dużo zwierzęzy na dalszą drogę, a słowa te dały nazwę przyszłemu miastu. Zatem nie król Kazimierz Wielki, według znanej i niesłusznie przytaczanej "Tu my będziem a tam Czeladź", był twórcą nazwy Czeladzi.

Czeladź od XII wieku należała do księstwa Opolsko-Raciborskiego, od 1318 roku do księstwa Cieszyńskiego, a od 1443 do 1792 roku do księstwa Siewierskiego Kapituły Krakowskiej.

Przywilej króla Stanisława Augusta Poniatowskiego z 27 kwietnia 1792 roku, czyni Czeladź wolnym miastem królewskim nadając nadto:

*"urządzenie wewnętrzne miast wolnych Rzplitej, Komisję Policyi i ostrzeżenie względem egzekucji Prawa w miastach wolnych królewskich poszanowanych szczególnie tegoż miasta Przywileia i nadania potwierdza".* Przywilej ten ustanawia dotychczas używany herb w zapisie:

*"żeby zaś tak sam Magistrat jako i Sąd Miejski Miejscowy pewnego Znaku na Pieczęci do Dziel Urzędowych używać mógł, y oddzielnym też miastem szczytło się Herbem Nadałemu niemu, za Herb Wieży Starożytną Murowaną, z trzema oknami osobnym około Muru obtoczoną, którego Muru część jedna nad rzeką Brynicą jest położona iaki się tu odmuloowany widzieć daie".*

W okresie zaborów Czeladź traci prawa miejskie w 1867 roku, za udział jej mieszkańców w powstaniu styczniowym. Prawa te odzyskuje w 1915 roku.

Czeladź od 1793 roku znalazła się w zaborze pruskim razem z takimi miastami jak Będzin, Sieńce i Ślawków. Przez 13 lat należała do tzw. Nowego Śląska z jurysdykcją niemiecką. Później pozostała w zaborze rosyjskim, by od 1915 roku wrócić do administracji niemieckiej na okres 3 lat.

Po I wojnie światowej Czeladź należy do województwa kieleckiego, starostwa będzińskiego, a po II wojnie światowej od 1951 roku stanowi samodzielny powiat miejski w województwie śląskodąbrowskim, obecnie miasto w województwie katowickim.

Była wielokrotnie palona i burzona - w 1241 roku przez Tatarów, w latach 1450-1655 przez tzw. grantów śląskich, a w 1655 roku przez Szwedów. Powódź w 1736 roku zniszczyła wszystkie uprawne pola położone nad nieuregulowaną Brynicą.

Mieszkańcy Czeladzi od wieków zajmowali się uprawą ziemi ale ze względu na położenie przy szlaku handlowym z Krakowa do Opola, równocześnie występowały tutaj funkcje miejskie tj. handel, rzemiosło, transport, administracja. Na sławnym moście Gawła nad Brynicą, łączącym szlak Ślawkowski przez Czeladź i Siemianowice z Gościńcem Wielkim, biegnącym w tym miejscu istniała od najdawniejszych czasów myta (cło). Brynica do 1922 roku była w części rzeką graniczną i wielokrotnie widownią walk oraz 300-tu letnich sporów granicznych.

Do najstarszych cechów miejskich sięgających XIV wieku zaliczyć można było cechy żelazników, rzeźników, stolarzy, młynarzy, piwarów, szewców, piekarzy, kramarzy, sukienników i krawców.

Pierwszym znanym dziedzicznym wójtem Czeladzi był Sedlaczek z pochodzenia Czech lub Morawianin. Później sprawował bur-



mistrz z 12-osobową Radą. Pierwszym znanym z dokumentów burmistrzem był Mateusz Kawka, a pisarzem przysięgłym Kasper Kuczo-wicz (1649 r.) Czeladzkie sądy, począwszy od sądów królewskich i kasztelańskich (1178-1298 r.) poprzez wójtowskie, grodzkie i powiatowe sprawowane były do 1 kwietnia 1961 roku, kiedy to ostatecznie zniesiony został sąd, który przez długie lata mieścił się w ratuszu pośrodku Rynku.

Charakter miasta zmienił się zdecydowanie w XIX wieku, kiedy odkryto pokłady węgla kamiennego i powstały dwie kopalnie: Towarzystwa "Czeladź" (1860-1879 r.) i Towarzystwa "Saturn" (1875-1900 r.). Dzięki temu wyrosły dwa nowe osiedla: Piaski i Saturn oraz wzrosła znacznie liczba mieszkańców.

Towarzystwo Bezimiennie Kopalni "Czeladź" na Piaskach to spółka z kapitałem francuskim, którego znanym dyrektorem był Wiktor Wianney krewny św. Jana Wianneya - patrona proboszczów czczono go w kościele piaskowskim pod wezwaniem Matki Boskiej Bolesnej. Szczególnie za jego kierownictwem rozbudowała się kolonia mieszkaniowa Piaski ze szkołami, przedszkolem, kościołem, klubem urzędnika, nie mówiąc o rozwoju samej kopalni i wielu organizacji mających w kopalni i jej budynkach (Polska Macierz Szkolna, LOPP, PCK, "Sokół", Związek Podoficerów i innych). Dużą rolę na Piaskach spełniała Spółdzielnia Spożywców "Zgoda".

Towarzystwo Górniczo-Przemysłowe "Saturn" było natomiast

spółką akcyjną spolonizowanych przemysłowców łódzkich Karola Scheiblera i dr Alfreda Bidermana. Tutaj od 1900 roku rozbudowała się Kolonia "Saturn" z domem zbornym, domem ludowym, szkołą, budynkami mieszkalnymi i parkiem jordanowskim.

W kopalni pracował słynny później profesor Henryk Czezcott, a w lecznicy - Sławoj Skłodowski. Tutaj mieszkał Paweł Piotr Dehnel - sztygar konspiracyjny z Józefem Piłsudskim i jego żoną Aleksandrą. W środowisku dużym uznaniem cieszył się dyrektor inż. Józef Przedpelski, znakomity fachowiec i ofiarodawca terenów łakowych dla harcerzy.

Towarzystwo "Saturn" posiadało majątki ziemskie w Zagłębiu, nadania górnicze rud i galmanu, gospodarstwa lesne, elektrownię, cementownię i cegielnię, a przede wszystkim kopalnię węgla "Jowisz" w Wojkowicach i "Mars" w Łagiszy.

Życie społeczne i polityczne skupiało się w Domu Ludowym oraz Klubie Urzędniczym. Działy w Saturnie: Spółdzielnia "Praca", Związek Harcerstwa Polskiego, Towarzystwo Gimnastyczne "Sokół", Narodowa Organizacja Kobiet, Kasyne i Urzędnicze, a przy kopalni - Związki Zawodowe.

Jedyną w Polsce lewicowa Rada Miejska Robotnicza z 1927 r. została wybrana dzięki współdziałaniu związkowców i polityków ze zdelegalizowanej KPP. Obliczono, że w 1936 r. do ponad 70 organizacji należało ok. 5000 członków na 21 000 mieszkańców Czeladzi.

Ruch oporu w czasie okupacji hitlerowskiej (ZOB, AK, PPS, PPR)

organizowany był przede wszystkim przez pracowników obu kopalń. W czasie wojny przy obydwu kopalniach funkcjonowały obozy dla jeńców wojennych-żołnierzy brytyjskich. Znanym wydarzeniem w Czeladzi była tzw. "krwawa środa" 17 lipca 1940 r., kiedy to Niemcy wyprowadzili z domów w upalny dzień mężczyzn i leżących na chodnikach oraz ulicach bili, przesłuchiwali, aresztowali. Od początku okupacji prowadzono akcje sabotażowe, wydawano podziemną prasę, stosowano odwet masowych aresztowań, wywożenia do obozów i eksterminacji Żydów.

Po wyzwoleniu nastąpiła znaczna rozbudowa miasta - powstało 5 nowych osiedli mieszkaniowych, wybudowano 5 szkół, przebudowano 2 stadiony, wybudowano nowy szpital, park "Na Grabku" z basenem oraz siedzibą Urzędu Miejskiego. Rozbudowano drogi, sieć gazową i wodociagową. Powstały nowe zakłady pracy: "Budołud", "Ergo", "Energopol", Spółdzielnia Inwalidów "Zagłębie" i inne.

Obecnie, po połączeniu Kopalni "Czeladź", "Miłowice" i "Czerwona Gwardia" funkcjonuje jeszcze Kopalnia "Saturn" będąca w likwidacji do końca 1996 r. skutkiem wyeksploatowania złóż węglowych. Oprócz kopalni są w mieście przemysłowe zakłady pracy, spółdzielnie, spółki i firmy prywatne. Jest pięć parafii rzymsko-katolickich, a najstarsza z nich z kościołem p.w. Św. Stanisława Biskupa Męczennika istnieje od XIII wieku.

Artur REJDAK

# CZELADŹ



Czeladź with its over 750 years of history is the oldest town of the Zagłębie. It was founded on the river Brynica at the Opole-Cracow route.

1228-1260 it was given its foundation charter. 1772 Czeladź was granted the Royal Charter. The town of agricultural, service and trade character had its hard times in history, 1241 - invasion of Tartars, 1655 - invasion of Swedes, 1736 - a flood disaster.

Since 1860 Czeladź has become an industrial town with dominating coal mining industry. Besides, the agriculture, services and trade have also developed well.

The inhabitants of the town participated actively in the fight for national independence and in the fight against Nazism. Many citizens of Czeladź took part in the Silesian Insurrections. In the years 1939 - 1945 they fought on many battlefields of World War II, a number of them were killed in concentration camps. After the World War II a quick development of industry begun, especially of that engaged in construction engineering as well as in manufacture of ceramics, mining electrical devices, plastics. The development of housing has also been very significant. New housing estates, kindergartens, schools, cultural and sports objects have been built. Today, Czeladź is a town of 1659 hectares area inhabited by 38 thousand people including almost 29 thousand over 18 years old. The town is situated near to main road routes, i.e. E1 Katowice - Warsaw and E4 Wrocław - Cracow. It is 20 km away from the Pyrzowice airport and 34 km from the railway heading to the East. About 65 % of the population are employed by several local industrial companies. The others work in neighbouring cities.

The town ensures places in kindergartens for all pre-school aged children. 4772 children learn in seven primary schools and 2288 children in secondary schools. Young people can be provided mainly medical, economic and commercial education.

There are 11 cultural institutions in Czeladź offering a wide program helping the inhabitants in developing their artistic interests as well as a number of leisure

facilities. The town has had partner relations with the French town Aubry for 20 years.

The buildings of Czeladź are of different kind. Old houses, partially of historical value dominate the centre, the Musiała housing estate and the great part the Piaski quarter. After the W.W. II new housing estates were built: Szpitalna, Piłsudskiego, Słoneczne, Dziekana and Poniatowskiego with one-family housing or blocks of flats.

Significant free areas are available in the town for construction of houses and industrial or service objects. The development plan of the town includes new transport facilities service centres and new green areas for recreation purposes. The town carries out investments contributing to development of the municipal utilities such as a sewage collector enabling waste water to flow to a waste water treatment plant, a potable water intake and a gas supply system for the old part of the town. These objects are of ecological character and their financing is supported by the National Environmental Protection Fund.

6 major industrial plants are run in the town. They are: coal and bentonite mines, companies manufacturing brick and tiles, ceramic bathroom fixtures, plastic windows and doors, mining electrical devices, environmental protection equipment, steel structures, and engaged in industrial building and maintenance of building machinery. A part of these companies go to liquidation or get privatized, in effect new companies are created. 31 commercial partnerships and co-operatives run their businesses in the town, 17 of which are engaged in production and services. From 2355 small businesses 415 are engaged in handicraft, 1069 in trade and 257 in transportation.

The location of the town towards main transport routes, free area for handicraft and productive activities, municipal investments as well as resources of qualified workers are the significant factors that guarantee further economic development of the town. We are always open to any offers or proposals of cooperation from home or foreign partners. We are looking forward to them!

Mayor of Czeladź





Czeladź, la plus ancienne ville de Zagłębie, ayant déjà 750 ans, été fondé au bord de la fléuve Brynica et sur la route Opole - Kraków. Les droits urbains elle a reçu dans les ans 1228-1260 et les Privileges de Roi en 1772. La ville agissant dans les domaines de l'agriculture, service et commerce avait des periodes de la vie bien sévères. En 1241 était l'invasion tartare, 1655 l'invasion des Suédes et encore en 1736 l'inondation.

Depuis 1860 Czeladź est déjà une ville industrielle avec une superiorité des mines du charbon. A côté, l'agriculture, services et commerce sont aussi bien développées.

Les citoyen sont engagé vivement dans les combats de liberation, dans les insurrections et au fin dans la lutte contr le fascisme.

Béaucoup des habitants de la ville Czeladź ont pris part dans l'Insurrections Silesiennes. Dans les années 1939-1945 ils ont luté sur diverses fronts du combat de la II Guerre Mondiale. Beaucoup des gens de Czeladź sont decédé dans le camps de concentration.

Après la II Guerre Mondiale on a remarqué un développement acceléré dans les branches de l'industrie: céramique, de l'electrotechnique miniere, constructions des bâtiments industrielles et d'habitation et des matières plastiques. Très vite on a agrandi la construction des maisons d' habitation, on a élevé des nouveaux écoles, écoles maternels et des obiets du sport et de la culture. Aujourd'hui Czeladź est une ville du surface de 1659 ha, avec 38 milles des habitants; les 9 milles déeux sont plus jeunes que 18 ans. La ville est située sur les routes principaux - c'est: E-1 Katowice-Warszawa et E-4 Wrocław-Kraków. L'aéroport a Pyrzowice est situé env. 20 km de Czeladź et la voie de chemin de fer dans la direction de l'Est est éloignée de 4 km du centre de la ville. Dans les plusieurs usines travaille environ 65 % des habitants. Le rest travaille dans les villes voisines.

Une assistance complète est garanti pour tous les enfants dans l'age préscolaire. Les 7 écoles primaires ont 4772 élèves et les 4 écoles secondaires 2288. Les plus importants domaines de l'éducation sont: la garde-malades, l'économie et la commerce.

Un large programme d'activité culturelle et distraction est offert par 11 postes culturelles. C'est déjà 20

ans que Czeladź a repris la collaboration avec la ville française - Aubry.

L'aménagement de la ville est tres varié. Au milieu, dans la colonie Musiał et presque sur toutes les terrains Piaski sont les vielles maisons, souvent de l'antiquité. Après la guerre on a crée les colonies nouvelles: Szpitalne, Piłsudskiego, Słoneczne, Dziekana et Poniatowskiego. Dans ces colonies il y a des maisons individuels et aussi des tours d'habitation.

La ville a des importants réserves du terrain destinées pour les bâtiments d'habitation et pour les édifices industriels. Le plan d'aménagement contient les nouvelles traces de communication, l'organisation du service et des nouveaux terrains verts de récréation. La ville est en train de la réalisation des investissements d'installations urbains, en particulier le collecteur des égouts vers la station d'épuration, prise d'eau, et d'alimentation en gaz pour la vieille partie de la ville. Les investissements ont un caractère aidant la écologie et c'est pourquoi ils sont payé aussi par la Fondation National de Protection de l'Environnement.

Il y a dans la ville 8 entreprises importats. C'est: les mines de charbon et bentonites, la céramique de construction et sanitaire, production de la menuiserie de bâtiment de matières plastiques, l'électrotechnique minière et les dispositifs pour la protection de l'environnement, les charpentes métalliques, les réparations des machines de construction et le génie industriel. Une partie des entreprises est transformé par la liquidation ou par la vente dans mains privées. Dans la ville il y a 31 sociétés du droit commercial et les coopératives. Dans ce nombre 17 s'occupent de la production et des services. Parmi des 2355 petites ateliers les 415 sont la propriété des artisans, 1068 s'occupent de la commerce et 257 du transport.

La position de la ville par rapport aux voies principaux de la communication, l'abondance en terrain pour l'activité des artisans et de la production, les investissements urbains et la richesse en cadres bien formés, sont les atouts importants de la ville pour le développement économique.

Nous sommes ouverts pour toutes les formes de la collaboration avec des partenaires de notre pays et de l'étranger.

Nous attendons de Vous des offres et propositions.

Le Maire

# WŁADZE MIEJSKIE



Przewodniczący Rady Miejskiej w Czeladzi mgr **Marian Kita** absolwent AWF Kraków specjalista rehabilitacji leczniczej.

*Problemy miasta, które mnie bardzo interesują to: rozwój samorządności lokalnej, rozwiązanie problemów oświaty i służby zdrowia, dokończenie inwestycji proekologicznych, takich jak kolektor KSL i wodociąg Przełajka.*

*Nowe problemy pojawiły się w związku z likwidacją kopalni "Saturn", a tym samym z zapewnieniem miejsc pracy dla bezrobotnych jak również z zagospodarowaniem majątku kopalni.*

*Pragnąłbym by Czeladź była "miastem róż", by jak najwięcej dzieci i młodzieży korzystało z obiektów kulturalnych i sportowych. Chciałbym aby wznowiona została działalność artystyczna w obiekcie kina "Uciecha". Rozwiązanie tych wszystkich problemów - to twórcze współdziałanie wszystkich mieszkańców naszego zacnego grodu.*

## RADA MIEJSKA

Przewodniczący:

**Marian Kita**

V-ce Przewodnicząca:

**Czesława Tańska**

V-ce Przewodniczący:

**Wojciech Dobiński**

## KOMISJE RADY MIEJSKIEJ:

Oświaty, Kultury i Turystyki;

Zdrowia, Opieki Społecznej i Ekologii;

Praworządności, Ładu i Porządku Publicznego;

Budownictwa, Planowania Przestrzennego i Gospodarki Komunalnej;

Prywatyzacji, Przedsięwzięć Gospodarczych i Handlu;

inż. **Jolanta Bulska** - Zastępca Burmistrza

*Ukończyłam Wydział Budownictwa i Architektury na Politechnice Śląskiej, specjalność - technologia i organizacja robót. Mam doświadczenie w nadzorowaniu i organizacji robót remontowo-budowlanych. Sprawując swój urząd całą energię poświęcam temu by na miarę potrzeb i posiadanych środków budżetowych zmieniać w sposób profesjonalny i gospodarny nasze miasto na coraz ładniejsze i bardziej funkcjonalne. Stawiam na profesjonalizm. Dlatego ciągle doskonalam swoje umiejętności. Obecnie jestem słuchaczem Studium Pedagogicznego Wydziału Prawa Uniwersytetu Warszawskiego.*



## ZARZĄD MIASTA

**Eugeniusz Bliźnicki** - Burmistrz Przewodniczący Zarządu

**Jolanta Bulska** - Z-ca Burmistrza

**Andrzej Chrzanowski, Zdzisław Garliński, Henryk Górski, Andrzej Pomorski** - członkowie Zarządu

Udział w posiedzeniach Zarządu Miasta biorą także:

**Adam Koch** - Sekretarz Miasta





**Adam Koch** - Sekretarz Miasta

Absolwent Wydziału Prawa Uniwersytetu Śląskiego w Katowicach.

Pełniąc funkcję w Urzędzie Miasta Czeladź, poza zwierzchnictwem nad resortem Kultury i Oświaty zajmuje się problemami przekształceń własnościowych i gospodarowaniem mieniem komunalnym.

Uważa, iż w dobie obecnej tylko niekonwencjonalne metody, otwartość i chęć poszukiwania nowych rozwiązań są gwarancją powodzenia i to nie tylko na szczeblu miejskim.

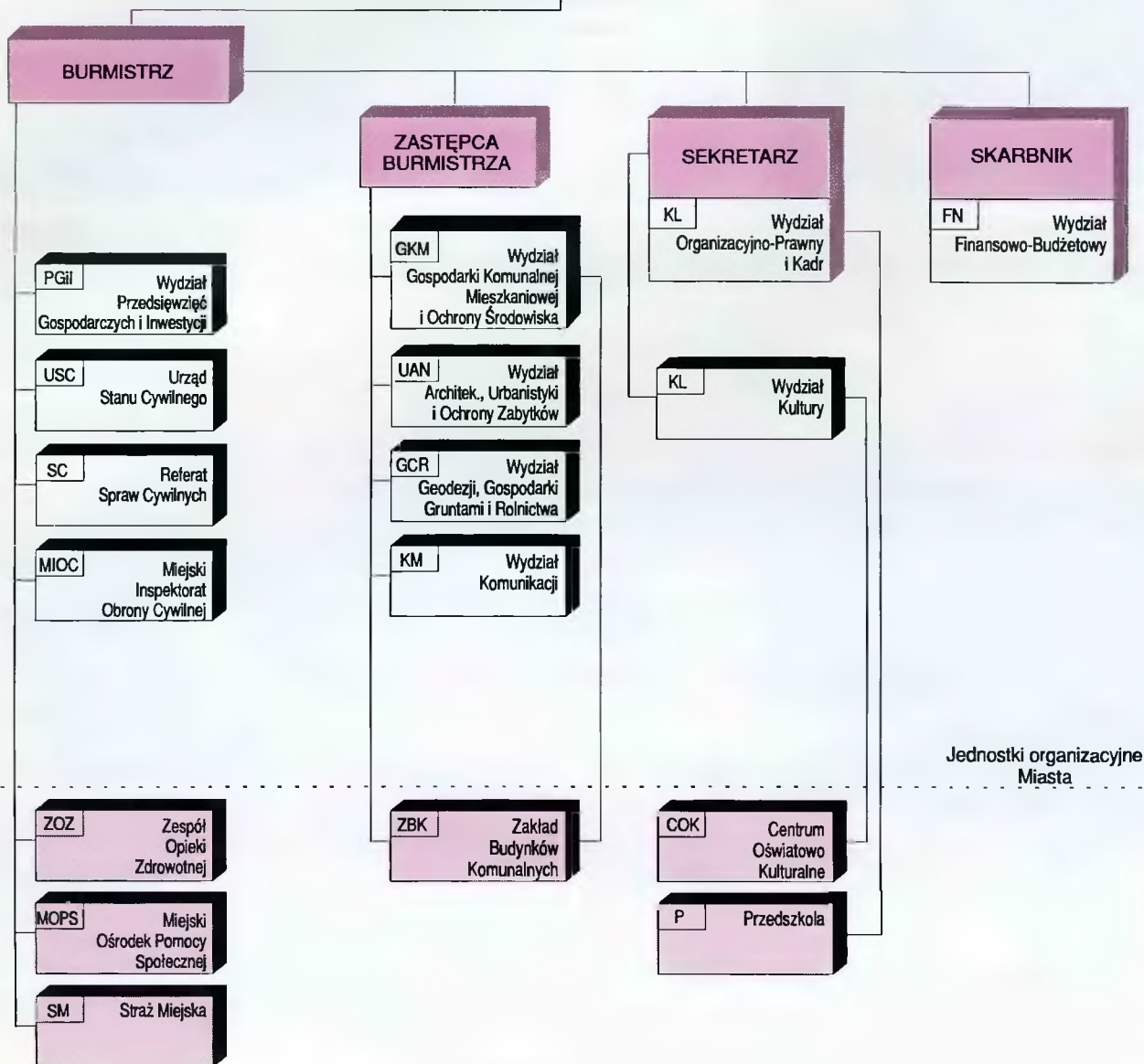
## JEDNOSTKI ORGANIZACYJNE URZĘDU MIEJSKIEGO

	telefon
Wydział Organizacyjno-Prawny i Kadr	65 14 19
Biuro Rady Miejskiej	65 29 60
Wydział Finansowo-Budżetowy	65 14 20
Wydział Gospodarki Komunalnej, Mieszkaniowej i Ochrony Środowiska	65 25 10
Wydział Geodezji, Gospodarki Gruntami i Rolnictwa	65 25 11
Wydział Przedsięwzięć Gospodarczych i Inwestycji	65 29 54
Wydział Architektury, Urbanistyki i Ochrony Zabytków	65 28 58
Urząd Stanu Cywilnego	65 27 04
Referat Spraw Cywilnych	65 29 49
Wydział Komunikacji	65 14 13
Wydział Kultury, Kultury Fizycznej i Rekreacji	65 27 04
Miejski Inspektorat Obrony Cywilnej	65 35 23
Centrala Urzędu	65 27 04, 65 27 15, 65 28 06, 65 29 07



# WŁADZE MIEJSKIE

ZARZĄD MIASTA	
1. Przewodniczący Zarządu - Burmistrz	1
2. Członkowie Zarządu	5
3. Sekretarz i Skarbnik	2



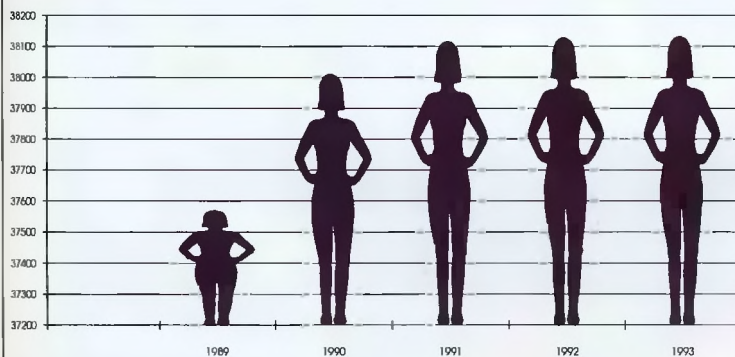
# WŁADZE MIASTA

## JEDNOSTKI PODLEGŁE UM

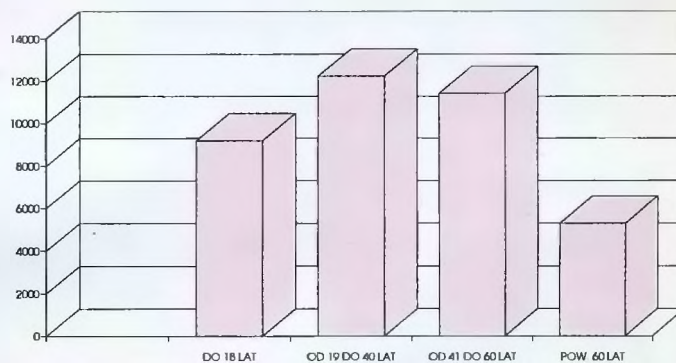
	ulica	telefon
Zakład Budynków Komunalnych	Wojkowicka 2	65-36-88
Miejskie Przedsiębiorstwo Gospodarki Remontowej w likwidacji	Modrzejowska 21	65-17-25
Centrum Oświatowo-Kulturalne	1 Maja 27	65-10-02
Miejski Ośrodek Pomocy Społecznej	Szpitalna 3	65-14-42
Zespół Opieki Zdrowotnej	Szpitalna 79	65-14-30 centrala 65-15-81 centrala 65-37-56 sekretariat
Straż Miejska	Katowicka 45	65-27-04 w. 261
Przedszkola Nr 1, 3, 4, 5, 6, 7, 9, 10, 11, 12		

## DEMOGRAFIA

**STRUKTURA WIEKU  
LUDNOŚCI**



**LUDNOŚĆ W LATACH  
1989-1990**





## STOWARZYSZENIA I ORGANIZACJE

	ulica	telefon
Stowarzyszenie Miłośników Czeladzi	1 Maja 27 (COK)	
Czeladzki Klub Sportowy	Sportowa	65-37-76
Związek Byłych Więźniów Obozów Koncentracyjnych	Podwalna 23	
Związek Kombatantów Rzeczypospolitej Polskiej i Byłych Więźniów Politycznych		
Koło Nr 1	Podwalna 23	
Koło Nr 2	Czeladź-Piaski	
Towarzystwo Przyjaźni Polsko-Francuskiej		
Szkoła Podst. Nr 2 (p. Baran)		65-18-53
Związek Harcerstwa Polskiego	Szkolna 6	65-23-72
Polski Związek Niewidomych	Katowicka 97	65-33-83
Polski Związek Emerytów, Rencistów i Inwalidów	Podwalna 23	
Ochotnicza Straż Pożarna	Plac Konstytucji 3 Maja	65-14-59

## URZĘDY

Urząd Skarbowy w Będzinie	
Dział II Podatków i Opłat w Czeladzi	65-27-09 w. 218
Delegatura Wydziału Paszportów w Będzinie	
Ośrodek Zamiejscowy w Czeladzi	65-27-04 w. 217

## PARTIE POLITYCZNE

Konfederacja Polski Niepodległej	Podwalna 23	
PSL-Porozumienie	Skłodowskiej (p. Żak)	65-16-14
Ruch dla Rzeczypospolitej	Bytomska 44 (p. Margasiński)	65-30-79
Stronnictwo Demokratyczne	Nowopogońska 195 (p. Górski)	65-37-36
Miejski Komitet Obywatelski "Solidarność"	Podwalna 23	65-16-77
Socjaldemokracja Rzeczypospolitej Polskiej	11 Listopada 7	65-34-94

# KOŚCIOŁY

	ulica	telefon
Matki Boskiej Bolesnej .....	Kościuszki 5 .....	65 35 80
Św. Archaniołów .....	Konopnickiej 2/7 .....	65 23 25
Św. Stanisława Biskupa Męczennika .....	Ks. Pieńkowskiego .....	65 15 51 65 26 21
Św. Mateusza Apostoła .....	Powstańców Śl. 34 .....	65 18 78
Św. Wojciecha .....	Składkowskiego 28 .....	65 36 00



Kościół p.w. Św. Stanisława B.M.



Stary Kościół - fot. archiwum





**M**iało posiada dość dobrze rozwiniętą sieć placówek oświatowo-wychowawczych. Składają się na nią: siedem szkół podstawowych (w tym specjalna) i dziesięć przedszkoli. Obecnie w czeladzkich szkołach uczy się 4.772 uczniów w 169 oddziałach. Do przedszkoli uczęszcza około 560 dzieci.

Stan techniczny przedszkoli miejskich jest zadowalający. Na bieżąco prowadzi się w tych placówkach remonty. Utrzymanie dobrego stanu jest możliwe dzięki odpowiednim środkom finansowym z budżetu miasta.

Szkoły podstawowe w mieście są niedofinansowane. Stan ten odbija się na utrzymaniu budynków szkolnych, boisk, sal gimnastycznych.

W mieście znajduje się także kilka szkół ponadpodstawowych, które w dużym stopniu zaspokajają potrzeby młodzieży i to nie tylko tej z terenu miasta. Są to:

Liceum Ogólnokształcące,  
ul. Grodziecka 99, tel. 65-38-69,  
Zespół Szkół Ekonomicznych,  
ul. Grodziecka, tel. 65-36-11,  
Liceum Medyczne,  
ul. Tuwima 14a, tel. 65-13-93.  
Zespół Szkół Zawodowych,  
ul. 18 Listopada, tel. 65-32-88.

Absolwenci tych szkół do niedawna znajdowali zatrudnienie w czeladzkich zakładach pracy.

Mimo, iż kondycja czeladzkiej oświaty jest w dużym stopniu odzwierciedleniem trudności z jakimi boryka się resort Ministerstwa

Edukacji Narodowej, udaje się przezwyciężać trudności. W roku 1991 miasto przy udziale Kuratorium Oświaty i Wychowania w Katowicach wybudowało szkołę 8-klasową położoną w Czeladzi Piaskach za jedyne 3,4 mld zł. Innym zamierzeniem istotnym dla Oświaty jest podjęcie przez władze miej-

skie odbudowy zniszczonej Szkoły Podstawowej Nr 5 na Piaskach. Jest to o tyle skomplikowane, że połowę budynku należy wyburzyć z uwagi na szkody górnicze, natomiast KWK "Saturn" zobowiązana do jej odbudowy, jest w stanie likwidacji. Całość inwestycji powinna zamknąć się kwotą 4,6 mld zł.



*Szkoła Podstawowa nr 7 w Czeladzi*



# SŁUŻBA ZDROWIA

**W**skład Zespołu Opieki Zdrowotnej w Czeladzi wchodzi:

Szpital Miejski oraz Przychodnie Rejonowe i Specjalistyczna. Szpital Miejski im. Mariana Wiśniewskiego dysponuje 13 oddziałami o łącznej liczbie łóżek 504 + 40 noworodkowych. Lecznictwo podstawowe i specjalistyczne obejmuje 6 przychodni rejonowych, higienę szkolną, Przychodnię Specjalistyczną wielogabinetową i Dział Pomocy Doraźnej. Zespół Opieki Zdrowotnej świadczy usługi medyczne dla mieszkańców miast: Czeladź i Wojkowice.

Mimo ogólnie trudnej sytuacji fi-

nansowej służby zdrowia w roku 1992 nie zmniejszono działalności usługowej dla mieszkańców miasta. Dzięki oszczędnej gospodarce ZOZ i dużej pomocy finansowej władz miasta udało się zakupić aparaturę i sprzęt medyczny za kwotę ok. 500 mln zł. Są to między innymi nowoczesne kardiomonitory, aparaty do EKG oraz aparat do defibrylacji serca. Równocześnie przeprowadzono kapitalny remont i modernizację kuchni szpitalnej, wyremontowano Poliklinikę, pralnię, częściowo dach szpitalny, a także Przychodnię Rejonową nr 5 przy ul. Legionów.

Z początkiem 1993 roku objęto

kompleksową opieką zdrowotną mieszkańców miasta Wojkowice. W związku z dodatkową działalnością przeprofilowano część oddziału urazowego otwierając III oddział chorób wewnętrznych posiadający 31 łóżek.

Pod koniec ubiegłego roku ZOZ otrzymał od władz wojewódzkich nowoczesny aparat Rtg o wartości ok. 3 mld zł.

W tym roku mimo istniejących trudności finansowych planujemy zakup niezbędnej w codziennej pracy aparatury, takiej jak: aparat do znieczulania, aparat UKG do badania serca oraz sterylizator parowy. Koszt ww. aparatury będzie wynosił 1 mld 700 mln.

## KULTURA

**B**azą przeważającej części wydarzeń kulturalnych jest: Centrum Oświatowo - Kulturalne przy ul. 1 Maja 27, Klub "Pod filarami" przy ul. Dehnelów 13, Hala Widowiskowa przy ul. Sportowej 2, Spółdzielczy Dom Kultury "ODEON" przy ul. Szpitalnej 9, oraz Biblioteka Główna (wraz z pięcioma filiami).

W propozycjach kulturalnych, które są adresowane do wszystkich mieszkańców miasta, znajdują się imprezy artystyczne z udziałem wykonawców sceny krajowej i zagranicznej. Proponowane prezentacje charakteryzują się różnorodnością. Organizowane są liczne koncerty, spotkania kabaretowe, występy taneczne, pantomimiczne, rewiowe, spekta-



Pawilon Spółdzielni Mieszkaniowej: SDK ODEON, ul. Szpitalna





*GALERIA FOTOGRAFII - FOTO ART STUDIO*

kle teatralne, występy operetkowe, wieczory piosenki aktorskiej. Mieszkańcy miasta i goście mogą uczestniczyć w wielu wystawach malarstwa, grafiki, wernisażach

plastycznych, wystawach fotografii. Działalność wystawienniczą w mieście prowadzą:

Galeria "Ars" ul. Dehnelów 13

Galeria "Plastyka" ul. Sportowa 2

Galeria "Na Piaskach" ul. Daleka 1  
Galeria w/SDK "ODEON" ul. Szpitalna 9  
Galeria Fotografii Artystycznej Foto Art Studio ul. Kościelna 3.



*Budynek NOT, Klub "Pod Filarami"*

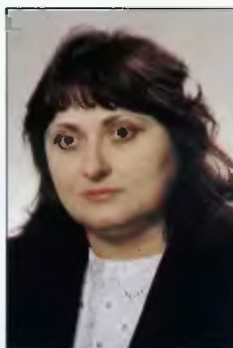
Od stycznia 1993 roku w Centrum Oświatowo-Kulturalnym w Czeladzi rozpoczęła działalność "Mała akademia jazzu". W ramach akademii raz w miesiącu uczniowie klas piątych spotykają się z najwybitniejszymi profesjonalistami polskiej sceny jazzowej (między innymi: Ewą Urygą, Zbigniewem Lewandowskim, Januszem Stroblem, Wojciechem Karolakiem, Josem Torresem, Krzysztofem Scierańskim, Ewą Bem, Krystyną Prońko, Jarosławem Smietaną, Stanisławem Sojką, Tadeuszem Golachowskim). Celem akademii jest przygotowanie młodzieży do odbioru muzyki jazzowej przez podanie wiadomości z zakresu historii i teorii jazzu. Edukacja kulturalna dzieci i młodzieży to liczne konkursy, przeglądy, festiwale, koła artystyczne i sekcje zainteresowań umożliwiające kształtowanie i rozwijanie zainteresowań oraz uzdolnień artystycznych.



Koncert Karnawałowy w Hali Widowiskowej

## Iwona Maj - Florczuk

- kulturoznawca i religioznawca. Absolwentka Uniwersytetu Wrocławskiego oraz Uniwersytetu Śląskiego w Katowicach. Od piętnastu lat animator i organizator życia kulturalnego na terenie Śląska i Zagłębia. Zorganizowała i prowadziła Spółdzielczy Dom Kultury "ODEON". Obecnie pełni funkcję dyrektora nowo utworzonego Centrum Oświatowo-Kulturalnego w Czeladzi. Kocha literaturę, szczególnie poezję. O sobie mówi także słowami wiersza:



*"Myślałam  
jest we mnie  
tyle wielkiego  
niepokoju.....  
rozniosę  
szarość i złość  
i ruszyłam.....  
skrawek  
obojętnego nieba  
i rozsądek  
kilku ludzi.....  
Dostałam parę  
kropli  
cierpkich słów.  
Zostawiono mi  
na użytek  
moje małe  
szczęście....."*



Koncert Karnawałowy z udziałem Marii i Barbary Winiarskich, Jacka Kałuckiego i Jacka Czyża



**Jan Powalka** - artysta plastyk. Absolwent Wydziału Artystycznego UMC w Lublinie. Interesuje go projektowanie graficzne i malarstwo. W malarstwie poszukuje prawdy o człowieku, jego wnętrzu i emocjach. W projektach graficznych próbuje oddać maksimum wyrazu przy minimum formy. Jest zafascynowany pojęciem przestrzeni. Prowadzi pracownię autorską pozwalającą zapewnić podstawy materialne codziennego bytu. Drugim nurtem jego życia jest praca pedagogiczna. Uczy plastyki w Szkole Podstawowej nr 4 w Czeladzi. Wprowadza najmłodszych w tajniki plastyki i przygotowuje ich do odbioru sztuki współczesnej. Jest inicjatorem wielu przeglądów twórczości plastycznej dzieci i młodzieży nie tylko na terenie miasta ale i całego rejonu.



**Andrzej Herman**, ur. 19.09.1944 r.-czeladzianin. Pracownia na Maderze. Studia i dyplom z malarstwa na Wydziale Artystyczno-Pedagogicznym UŚ

w Cieszynie. Malarz, globtrotter, pedagog. Uprawia malarstwo sztalugowe - liczne wystawy i nagrody w konkursach w kraju i za granicą (m. in. laury na 39 Salonie Sztuki w Paryżu w 1985 r.). Prowadzi pracownię rysunku i malarstwa na Wydziale Plastyki SN w Katowicach. Kolor jest dla niego najważniejszym elementem formy malarskiej. Odbył wiele podróży po pięciu kontynentach, z których oprócz tysięcy fotografii przywiózł sceptycyzm i pokorę wobec ludzi i zjawisk. Nie znosi chamstwa, arogancji i wszelkiej niekompetencji. Wierzy w powiedzenie, że "człowiek jest zawsze sam".





**Stanisław Michalski** urodzony 8 kwietnia 1948 roku w Zabrze. Instruktor fotografii i filmu. Prezes Katowickiego Towarzystwa Fotograficznego. Wiceprzewodniczący Klubu Artystycznej Fotografii przy Wojewódzkim Cechu Fotografów w Katowicach. Mistrz rzemiosła fotograficznego. Fotografuje od 1975 roku, brał udział w 80-ciu wystawach fotograficznych w Polsce i za granicą. Laureat wielu nagród i wyróżnień. Dominujące w jego fotografii tematy to: Cyganie polscy oraz Śląsk - jego środowisko, architektura, wiejska zabudowa.



Jest znany również jako autor interesujących cykli tematycznych. Już poprzednie prezentacje publiczne zwróciły na niego uwagę choćby przez specyficzny sposób obserwacji, jaką stosuje, przez nie często spotykaną postawę skromności i rzetelności wobec tematu, a także motywu.

## SPORT, TURYSTYKA, WYPOCZYNEK

### OBIEKTY SPORTOWE

#### **Parki Rekreacyjne:**

"Grabek"

Znajduje się w centrum Czeladzi. Zalesiony, oświetlony. Posiada zalew kajakowy wykorzystywany zimą na ślizgawkę. W parku znajduje się boisko do piłki ręcznej, koszykówki i siatkówki.

"Jordana"

Znajduje się przy ul. Katowickiej. Zalesiony, posiada boisko do

piłki nożnej, bieżnię zwirową, boisko do piłki siatkowej. Wykorzystywany do uprawiania rekreacji ruchowej przez mieszkańców miasta.

"Prochownia" w Czeladzi-Piaskach.

Zalesiony ze zwirowymi alejkami przeznaczony do rekreacji ruchowej z placem zabaw dla dzieci.

#### **Kryte baseny kąpielowe:**

Szkoła Podstawowa Nr 5 w Czeladzi-Piaskach.

Zespół Szkół przy ul. Grodzieckiej w Czeladzi.

Baseny udostępniane są także mieszkańcom miasta.

#### **Basen kąpielowy**

Czeladź ul. Legionów - Park Grabek.

Obiekt o wymiarach olimpijskich składający się z basenu wycynowego, 2 brodzików dla dzieci, placu zabaw, szatni, przebieralni, natrysków i kawiarni.



## **Stadion Nr 1 w Czeladzi**

pojemność 20 tys. osób w tym 12 tys. miejsc stojących. Obiekt posiada 2 płyty do gry w piłkę nożną oraz bieżnię lekkoatletyczną. Znajdują się tam 2 budynki: trybuna oraz hotel. W budynku hotelowym mieszczą się szatnie zawodników, sauna oraz gabinet odnowy biologicznej. Hotel posiada 35 miejsc noclegowych. Istnieje możliwość organizowania zgrupowań sportowych oraz sympozjów. W hotelu znajduje się restauracja-kawiarnia "Kameralna" czynna w go-

dzinach 11.00 - 21.00 telefon 65-27-00 wew. 219.

## **Stadion Nr 2 na Piaskach**

ul. Mickiewicza: pojemność 5 tys. widzów. Jest obiektem reprezentacyjnym Czeladzkiego Klubu Sportowego. Posiada płytę trawiastą, bieżnię lekkoatletyczną, boisko do siatkówki oraz do tenisa ziemnego. Posiada szatnie dla zawodników.

## **Hala Widowiskowo - Sportowa**

- prowadzi zajęcia sportowo - rekreacyjne w tenisie stołowym i biegach długodystansowych - posia-

da boiska do tenisa ziemnego.

Świadczy usługi w zakresie:

- organizacji imprez artystycznych i sportowych,
- bankietów i jubileuszy,
- przyjęć weselnych, komunijnych oraz innych rodzinnych uroczystości,
- kiermaszy handlowych wszelkich branż,
- wystaw artystycznych i pokazów mody,
- dysponuje lokalami do wynajęcia nadającymi się na: biura, usługi, hurtownie (o pow. 300 m<sup>2</sup>), drobną produkcję.

## **KLUBY SPORTOWE**

**Czeladzki Klub Sportowy.** Powstał w 1924 roku. Barwy klubu: czerwono - biało - niebieskie. Adres: 41-250 Czeladź ul. Sportowa 7 Telefon: 65-37-76, 65-27-00 wew. 348 Klub posiada 2 obiekty sportowe. Prowadzi działalność sekcji tenisa stołowego i piłki nożnej. Zajęcia odbywają się codziennie w Hali Widowiskowo-Sportowej w godz. 15.00 - 17.00.

Zajęcia sekcji piłki nożnej odbywają się na płytach trawiastych obu obiektów sportowych. Na stadionie w Czeladzi trenuje I drużyna i trampkarze. Treningi odbywają się codziennie w godz. 15.00 - 17.00 Na stadionie w Czeladzi-Piaskach trenuje II drużyna i juniorzy "A" i "B". Treningi odbywają się 3 razy w tygodniu. Mieszkańcy Czeladzi mogą korzystać z obiektów CKS po uzgodnieniu z kierownictwem Klubu.

## **Klub Biegaczy TKKF "Saturn"**

tel. 65-27-00 wew. 458. Rok zało-

żenia 1978 - prowadzi zajęcia biegania rekreacyjnego. Sześćdziesięciu stałych członków - organizator ogólnopolskich i miejskich imprez masowego biegania w Czeladzi i Zagłębiu. Jeden z najlepszych klubów biegaczy na terenie Polski. Wielokrotny zdobywca Pater Trybuny Śląskiej i ZW TKKF w biegach przełajowych na Śląsku i Zagłębiu. Biegacze z Czeladzi są zdobywcami medali Mistrzostw Polski w biegach długodystansowych. Złote medale zdobyli (Teresa Stalmach, Anna Kapuścińska, Elżbieta Sadowska, Zofia Motylska, Teresa Dyrda, Marian Domagała, Kazimierz Wojtkowiak, Jan Mróz, Wacław Majcherczyk, Tadeusz Kozłowski, Waldemar Mazur, Wiesław Mroziński). Zajęcia odbywają się w poniedziałki - środy - piątki w godz. 15.00 - 18.00.

**TKKF "Saturn"** -tenis stołowy  
Hala Widowiskowo-Sportowa

Czeladź, ul. Sportowa 2, telefon 65-27-00 wew. 458 - Ryszard Rdest (kierownik). Zajęcia sportowe na Hali: poniedziałek - środa - piątek w godz. 15.00 - 18.00 prowadzenie zajęć rekreacyjnych w tenisie stołowym z dziećmi, młodzieżą i dorosłymi.

Organizowanie imprez, turniejów regionalnych i miejskich w tenisie stołowym. Zespołowy amatorski mistrz Śląska i Zagłębia. Indywidualnie mistrzami byli: Ryszard Rdest, Zygmunt Kazek, Janusz Sołowski, Włodzimierz Sztajer.

**Klub Kulturowy ST i V - BUD "RELAKS"** Czeladź, ul. 21 Listopada 10, telefon 65-17-06 wew. 593.

Rok założenia 1990 - prezes Jerzy Truszkowski prowadzi:

- zajęcia treningowe dla młodzieży i dorosłych,
- indywidualne porady treningowe i dietetyczne,
- saunę - masaże,

sukcesy: mistrzostwo Śląska zespołowo. Indywidualnie: wicemistrz Polski w parach (Ewa i Arkadiusz Ryłko), mistrzowie Śląska: Piotr Halejak, Marcin Halejak, Ryszard Sokołowski.

## Szkolny Związek Sportowy.

Działa w 7 szkołach podstawowych i 4 szkołach średnich. Bazą SZS są sale gimnastyczne i boiska sportowe przyszkolne w 10 szkołach. Korzysta także z wszystkich urządzeń sportowych i rekreacyjnych miasta.

**Józef Pawełczyk** - jest żywą historią czeladzkiego sportu. Uprawiał i trenował kilka dyscyplin sportowych. Był piłkarzem, lekkoatletą, szermierzem. Zajmował się również boksem i koszykówką. Życie czynnego sportowca łączył z pracą szkoleniową i trenerską.

Był wychowawcą wybitnych sportowców wywodzących się z czeladzkich klubów reprezentujących barwy Polski na arenie międzynarodowej. Twórca sukcesów czeladzkiej lekkiej atletyki.



**Sylwetki wybitnych sportowców:** W okresie międzywojennym wybitnymi sportowcami w Czeladzi byli reprezentanci Polski: sprinterka Irena Serafin, wicemistrzyni Uniwersjady Irena Segno, tyczkarz i plotkarz Walerian Mucha. Po wojnie Czeladź wydała kilka wybitnych sportowców takich jak: dwu-

krotnego reprezentanta Polski na igrzyskach olimpijskich w Helsinkach i Melbourne, brązowego medalistę mistrzostw Europy w skokach w dal - Henryka Garbowskiego, mistrzów Polski: Waldemara Więcka - tyczka, Barbarę Stajno - skok wzwyż, Henryka Grabowskiego - skok w dal, Władysława Zatoń - przelaję, Włodzimierz Puzio - plotkarz, Stanisław Hachorek - piłkarz, reprezentant Polski.

## Kalendarz imprez ogólnopolskich organizowanych w Czeladzi:

- **01.05.1993** Ogólnopolskie Biegi Przelajowe "Wiosna 93" o puchar Burmistrza Miasta (2,5 km i 5 km).
- **11.07.1993** Ogólnopolski Bieg Uliczny "LATO 93" - Mistrz TKKF - 10 km
- **05.12.1993** Ogólnopolski Bieg Górnika "Barbórka 93" - 6 km.

## RESTAURACJE, KAWIARNIE, BARY

	ulica	telefon
restauracja "Kameralna" . . . . .	Sportowa 7 . . . . .	65-27-00 wew. 348
restauracja "Jubileuszowa" . . . . .	Nowopogońska 227 . . . . .	65-25-04
restauracja . . . . .	Trznadla 1 . . . . .	
restauracja i bar na Grabku . . . . .	Legionów 119 . . . . .	65-27-70
kawiarnia "Shaker" . . . . .	Szpitalna 9 . . . . .	
kawiarnia "MTV" . . . . .	Związku Orła Białego 9 . . . . .	
bar kawowy . . . . .	Miasta Auby . . . . .	
bar kawowy "CAFE BAR" . . . . .	35-Lecia (os. Piłsudskiego) . . . . .	
bar "Mr Hamburger" . . . . .	Podwale 12 . . . . .	
bar "Smakosz" . . . . .	Grodziecka 52 . . . . .	65-33-59

## HOTELE

Czeladzkiego Klubu Sportowego . . . . .	Sportowa 7 . . . . .	65-27-00 wew.358
ilość miejsc - 35, na miejscu restauracja na 50 miejsc		
Zajazd Turystyczny (w budowie)		
przy trasie nr 4 Opole-Kraków . . . . .	Staszica . . . . .	65-31-04, 65-31-44
ilość miejsc - 40, na miejscu restauracja i kompleks usługowy		fax 65-35-63 tlx 31-54-75, 31-53-89



# KOMUNIKACJA MIEJSKA

## Schemat komunikacji miejskiej



### Połączenie z Sosnowcem:

35 - Czeladź-Mysłowice (ulice: Wojkowicka, Szpitalna, Tuwima, Grodziecka, Rynek, 1-go Maja, Nowopogońska),  
88 - Wojkowice-Sosnowiec (ulice: Grodziecka, Rynek, 1-go Maja, Nowopogońska),  
100 - Wojkowice-Sosnowiec (ulice: Szpitalna, Tuwima, Grodziecka, Rynek, Staszica, Legionów, Dehnelów, Katowicka, Nowopogońska, Reymonta, Borowa, Sikorskiego, Zwycięstwa, Francuska, Nowopogońska),  
723 - Czeladź-Sosnowiec Zagórze (ulice: Wojkowicka, Szpitalna, Tuwima, Grodzie-

cka, Staszica, Legionów, Dehnelów, Katowicka, Nowopogońska),

### Połączenie z Siemianowicami i Dąbrową Górniczą:

27 - przebiega ulicami Będzińska, Rynek, 1-go Maja i Staszica.

### Połączenie z Katowicami:

11 - Czeladź Katowice Piotrowice (ulice: Wojkowicka, Szpitalna, Tuwima, Grodziecka, Rynek, 1-go Maja, Katowicka),  
11 bis - trasa jak wyżej,  
43 - Wojkowice-Katowice (ulice: Grodziecka, Rynek, 1-go Maja, Staszica),

133 - trasa jak wyżej,

61 - Będzin-Katowice (ulice: Wiejska, Nowopogońska, Katowicka)

159 - Będzin-Katowice (ulice: Wiejska, Nowopogońska),

H - linia pospieszna Będzin-Katowice (ulice: Będzińska, Rynek, Staszica)

### Połączenia z Bytomiem i Będzinem:

42 - która przebiega ulicami: Będzińska, Rynek, Staszica.

Miasto posiada również 1 linię tramwajową nr 22 łączącą Czeladź z miastem Będzin i Dąbrową Górniczą.

**W** tym roku nastąpi dalszy rozwój telekomunikacji w naszym mieście. Rejon Telekomunikacyjny otrzyma do dyspozycji 3000 numerów, co pozwoli na rozbudowę sieci na terenie miasta, w tym na nowych osiedlach, w dzielnicy Piaski.

W rozmównicy uruchomiony został punkt biurofaksowy nr 653677 oraz oddano do użytku pierwsze aparaty telefoniczne ogólnodostępne na karty magnetyczne. Sieć tych aparatów rozszerzona będzie na obszar całego miasta, co ułatwi korzystanie z łączności mieszkańcom.

Wykaz państw i numerów kierunkowych w ruchu międzynarodowym, z którymi miasto Czeladź może uzyskać połączenie.

- 1 ALBANIA - 0-0355
- 2 ANDORA - 0-033
- 3 AUSTRIA - 0-043
- 4 BELGIA - 0-032
- 5 BUŁGARIA - 0-0359
- 6 CYPR - 0-0357
- 7 CZECHY I SŁOWACJA - 0-042
- 8 DANIA - 0-045
- 9 FINLANDIA - 0-0358
- 10 FRANCJA - 0-0331
- 11 GIBRALTAR - 0-0350
- 12 GRECJA - 0-030
- 13 HISPANIA - 0-034
- 14 ISLANDIA - 0-0354
- 15 LIECHTENSTEIN - 0-041
- 16 LUXEMBURG - 0-0352
- 17 MALTA - 0-0356
- 18 MONACO - 0-033
- 19 NIEMCY - 0-049
- 20 NORWEGIA - 0-047
- 21 PORTUGALIA - 0-0351
- 22 RUMUNIA - 0-040
- 23 SAN MARINO - 0-039 549
- 24 SZWAJCARIA - 0-041
- 25 SZWECJA - 0-046
- 26 TURCJA - 0-090
- 27 WATYKAN - 0-0396
- 28 WĘGRY - 0-036
- 29 WIELKA BRYTANIA - 0-044
- 30 WŁOCHY - 0-039
- 31 WSPÓLNOTA  
NIEPODLEGŁYCH  
PAŃSTW - 0-07





# WSPÓŁPRACA ZAGRANICZNA



**C**zeladź od dwudziestu lat współpracuje z francuskim **miastem Auby**, położonym w pobliżu Douai w regionie Pas de Calais.

Stałym elementem tej współpracy jest nieprzerwana wakacyjna wymiana 22 osobowej grupy młodzieży wraz z opiekunami. Wyjazd wyróżniających się uczniów jest dofinansowany z budżetu miasta i jest formą nagrody za dobre wyniki w nauce.

Nową formą współpracy jest wymiana grup uczniów Zasadniczej Szkoły Zawodowej i podobnej szkoły w Auby, a także wyjazdy zorganizowanych grup innych szkół ponadpodstawowych.

Od wielu lat składane były wzajemne wizyty przedstawicieli władz Czeladzi i Auby. Wizyty te stały się szczególnie interesujące w związku z nowymi zasadami funkcyjono-

wania władz samorządowych, opierające się w znacznym stopniu na modelu francuskim. W ten sposób istnieje możliwość zapoznania się z zasadami organizacji i funkcjonowania władz miejskich, szkół różnego typu, kultury, służb miejskich, opieki społecznej oraz policji lokalnej. W związku z wyjazdem jest możliwość spotkania się z konsulem polskim w Lille, Polonią, Towarzystwem Górniczym a także polskim proboszczem.

W związku z procesami przekształceń i likwidacji przedsiębiorstw, a szczególnie Kopalni "Saturn" nawiązuje się poprzez władze miasta Auby, kontakty z firmami, przedsiębiorstwami i placówkami regionu. Pozwalają one zdobyć wiedzę w zakresie czekających na rozwiązanie problemów miasta. Z pomocą regionalnych władz Towarzystwa Francja-Polska czyni-

my próby dla nawiązania kontaktów gospodarczych pomiędzy przedsiębiorstwami naszego miasta a firmami regionu Pas de Calais.

W bieżącym roku w dniach 23 - 27 kwietnia obchodzić będziemy 20 - lecie współpracy organizując Dni kultury Francuskiej. Do Czeladzi przyjedzie 70 - osobowa grupa przedstawicieli młodzieży, kultury i sztuki, Towarzystwa Francja-Polska i władz miasta. Zorganizowane zostaną imprezy artystyczne muzyczne i taneczne, zawody sportowe, wystawy prac plastycznych i fotograficznych, kiermasz specjalności kuchni francuskiej oraz wystawa i sprzedaż książek. Dni będą okazją do wymiany doświadczeń w zakresie kultury, szkolnictwa, ochrony zdrowia, polityki i gospodarki. W przyszłym roku podobna impreza odbędzie się w Auby.

# PROPOZYCJE GOSPODARCZE

**M**iaasto posiada znaczne rezerwy terenów pod budownictwo mieszkaniowe i przemysłowo-usługowe. Plan zagospodarowania przewiduje nowe układy komunikacyjne, sektory usługowe, nowe tereny zielone o charakterze rekreacyjnym. Realizowane są inwestycje mające na celu rozwój infrastruktury komunalnej.

Położenie miasta w stosunku do głównych tras komunikacyjnych, zasoby terenów pod działalność rzemieślniczą i produkcyjną, prowadzone inwestycje komunalne i rezerwy w zakresie fachowych pracowników stanowią poważny atut miasta w zakresie rozwoju gospodarczego. Jesteśmy otwarci na wszelką współpracę z partnerami krajowymi i zagranicznymi. Czekamy na oferty i propozycje.

## WYKAZ OBIEKTÓW PRZEZNACZONYCH DO NAJMU, KUPNA LUB DZIERŻAWY

Charakter obiektu	Adres	Wyposażenie	Blizsze informacje
1	2	3	4
Kompleks obiektów: - budynek mieszkalny 188 m <sup>2</sup> - warsztat 80 m <sup>2</sup> - stodoła mur. 141 m <sup>2</sup> - garaż 36 m <sup>2</sup> - magazyn 80 m <sup>2</sup> - sad owocowy 4900 m <sup>2</sup>	Siemianowice - Bańgów ul. Krupanka 34	woda, elektryczność, własne ogrzewanie	tel. 65 13 66 65 35 02 65 35 02 Spółdzielnia Inwalidów "Zagłębie" w Czeladzi
- pomieszczenia biurowe 2 x 11 m <sup>2</sup> - magazyn 100 m	Czeladź ul. Wojkowska 24	woda, c.o., energia elektryczna, telefon	jak wyżej
- szklarnia	ul. Wojkowska 24	woda, ogrzewanie	jak wyżej
- zajazd turystyczny w budowie pow. 1845 m <sup>2</sup> część hotelowa: 13 pokoi 2-osobowych, 6 pokoi 1-osob. 2 apartamenty 4 osobowe;	ul. Legionów przy trasie nr 4 Opole - Kraków	woda, gaz, elektryczność	tel. 65 31 04 65 31 44 fax 65 35 63 tlx 31 54 75 65 31 44 Przedsiębiorstwo Exportu Budownictwa "ENERGOPOL-EX"
- budynek administracyjno- -socjalny oraz parking o pow. 5769 m <sup>2</sup>	Czeladź ul. Wojkowska 14	woda, energia elektryczna, c.o.	jak wyżej



# PROPOZYCJE GOSPODARCZE

1	2	3	4
- hala sportowo - - widowiskowa "Jubileuszowa" pow. użytkowa 3825 m <sup>2</sup> kubatura 28 750 m	Czeladź ul. Staszica	woda, kanalizacja, c.o. energia elektryczna	tel. 65 27 00 65 19 31 tlx 312243 fax 66 56 38 KWK "Saturn"
- budynek łaźni pow. użytkowa 3 219 m <sup>2</sup> kubatura 19 672 m <sup>3</sup> - budynek stolarni pow. użytkowa 1 200 m <sup>2</sup> kubatura 3 325 m <sup>3</sup>	Czeladź ul. Dehnelów	woda, kanalizacja, c.o. energia elektryczna  woda, kanalizacja, c.o. energia elektryczna	jak wyżej
- Domy Wczasowe <b>"Strumyczek"</b> - ośrodek całoroczny, 30 m-sc hotelowych, pokoje 2, 3, i 4 osobowe, własna stołówka <b>"Zagłębie"</b> - ośrodek całoroczny, 200 m-sc hotelowych, pokoje 2, 3 i 4 osobowe, własna stołówka <b>"Świnoujście"</b> - ośrodek sezonowy, 45 m-sc hotelowych, pokoje 2 i 3 osobowe, własna stołówka <b>"Przeczycze"</b> - ośrodek sezonowy, 68 m-sc hotelowych w pawilonach, domkach camp., stołówka, świetlica, przystań wodna	Wisła Al. Biskupa Bursche  Ustroń ul. Wczasowa 88  Świnoujście ul. Orkana 10  Międzyzdroje	woda, energia elektryczna, kanalizacja  woda, energia elektryczna kanalizacja  woda, energia elektryczna kanalizacja  woda, energia elektryczna kanalizacja	jak wyżej

**R**egion Czeladzi ulega tym samym negatywnym wpływom działalności górniczej i przemysłowej jak całe województwo katowickie i stąd stan środowiska naturalnego jest uzależniony od sytuacji regionu. Naturalne formy rzeźby terenu miasta są w dużym stopniu przeobrażone przez działalność człowieka.

Pomimo znacznej powierzchni terenów rolnych (ok 43 % całego obszaru miasta) rolnictwo odgrywa marginalną rolę. Czeladź posiada korzystne warunki klimatyczne - zdrowotne tzn. dobre przewietrzenie i dobre warunki solarne.

Rozwiązywanie problemów ekologii i zdrowia mieszkańców wytycza główny kierunek polityki i działalności inwestycyjnej miasta.

Dla złagodzenia deficytu wody pitnej realizowana jest budowa nowego ujęcia wody "Czeladź - Przełajka". Dla pełnego zabezpieczenia potrzeb miasta planowane jest zagospodarowanie wód dołowych Kopalni "SATURN".

Płynąca przez miasto rzeka Brynica jest odbiornikiem wszystkich ścieków komunalnych i przemysłowych. Realizowana obecnie budowa kolektora zbiorczego sanitarnego wraz z przepompownią, a w latach następnych rozbudowa sieci kanalizacyjnej pozwoli na całkowite odcięcie dopływu ścieków do rzeki i ich przerzut do oczyszczalni

w Siemianowicach Śl. Nie poprzestając na wymienionych działaniach miasto podjęło próbę zintegrowania wszystkich gmin leżących w zlewni Brynicy w celu skutecznego zmniejszenia jej zanieczyszczeń.

Poziom zanieczyszczeń w powietrzu atmosferycznym w mieście kształtowany nie tylko przez lokalną emisję przemysłową i komunalną ale i napływ z nad sąsiednich miast jest redukowany systematycznie poprzez realizację programu gazyfikacji i ucieplwienia miasta.

Problemy związane z utylizacją odpadów komunalnych rozwiąza-

no poprzez korzystanie z regionalnego, ekologicznego wysypiska w Siemianowicach Śl. na podstawie podpisanego porozumienia miast oraz wprowadzenie systemu segregacji i odzysku surowców wtórnych, a także systematycznego usuwania dzikich wysypisk i rekultywację zdegradowanych przemysłowo terenów.

Miasto posiada ok. 126 ha terenów zielonych. Prace prowadzące do zwiększenia arealów zieleni realizowane są poprzez coroczne nasadzenia drzew i krzewów zgodnie z planem zagospodarowania przestrzennego z adaptacją nieużytków.





# WAŻNE TELEFONY

	telefon
Pogotowie Ratunkowe .....	65-19-41
Straż Pożarna .....	65-14-59
Policja .....	65-17-19
	65-18-26
Straż Miejska .....	65-27-15 wew. 261
Pogotowie Wodociągowe .....	65-36-64
Pogotowie Energetyczne .....	67-66-29
Miejski Ośrodek Pomocy Społecznej ....	65-14-42

	telefon
Szpital Miejski .....	65-15-81
	65-14-30
Postój taksówek .....	65-10-74
Parafia Św. Stanisława .....	65-15-51
Urząd Miasta .....	65-27-04
	65-27-15
	65-28-06
Zakład Budynków Komunalnych .....	65-36-88



*Róg ulic: Bytomskiej i 1 Maja*



*Skrzyżowanie tych ulic*

## Czeladzki dworzec kolejowy i szeplenienie

Było to w okresie zimy, kiedy mierniczowie (eometry) na czeladzkich polach mieli wytyczać trasę kolei z Ząbkowic do Bytomia. Bogaty gospodarz czeladzki Nieszporrek, który stodołę na polu swoim posiadał widząc tam ludzi z tykami zapytał "A szanowni panowie to niby czego na moim polu?" Dowcipny mierniczy odpowiada - "A bo to widziecie gospodarzu drogę zieloną do Bytomia mierzymy i wychodzi na to, że przez środek waszej stodoły będzie biegła..." Zadumał się Nieszporrek i odpowiada: - "Róbcie szobie jak chcecie, ale jeśli myślicie, że za każdym przejazdem pociągu będę otwierał i zamykał wrota, to się grubo mylicie". Tak to lenistwu gospodarza czeladzianie zawdzięczają, że kolei w Czeladzi nie ma.

Natomiast szeplenienie pozostało z gwary miejscowej XIX wieku, z której ksiądz Jakub Kwapiński chciał wyrugować niepotrzebnie używane "sz" i "cz". Jak to u czeladzian bywa przedobrzyli sprawę i zaczęli tych głosek używać tam, gdzie nie potrzeba, "Sztefek szmyczkiem go, bo to cudzy", a kto le-

piej "czedził" lub "szeplenił" ten większą otoczony był powagą.

## Czeladzka szubienica

W XV wieku złapano łotrzyków w pobliskim Grodźcu i osądzono na śmierć przez powieszenie. Lecz jak wykonać wyrok skoro biednej, zniszczonej wsi nie stać było nawet na zbudowanie szubienicy. Udano się więc do Czeladzi z prośbą o jej wypożyczenie. Zebrała się wtedy Rada Miejska, debatowała długo, by wreszcie posłom z Grodźca oświadczyć: "szubienicę mamy, ale nie pożyczymy, bo szubienicę dla swoich jeno mamy".

## Szwedzi

Czeladzian nazywają nieraz Szwedami z dwóch powodów. Jeden to z powodu szeplenienia od "swędzi"- "szwędzi", a drugi to z racji wojsk szwedzkich w czasie "potopu". Szwedzi zajęli Czeladź na przełomie września i października 1655 roku, przebywając w mieście do grudnia tego roku. W wyniku powstania i działania partyzantów pod dowództwem Żegockiego i Tomickiego Czeladź została wyzwolona ale i przy tym bardzo zniszczona. Szwedzcy rajtarzy rozkochali

w sobie panny czeladzkie i stąd ich potomków zwano Szwedami, a co niektórzy twierdzą, że w czasie wycofania się wojsk szwedzkich dokonano gwałtów i stąd pochodzi ta nazwa. Jak było naprawdę, trudno dociec.

Nazwa pozostała.

## Najstarsze miasto

Będzin, który uzyskał prawa miejskie 100 lat po Czeladzi wywiesił hasło: "Będzin najstarszym miastem Zagłębia Dąbrowskiego". Czeladzianie zrewanżowali się hasłem "Czeladź miastem starszym od Będzina", kwestionując zarazem legendę, że nazwa Czeladź pochodzi od króla Kazimierza Wielkiego, który miał powiedzieć "Tu będziem a tam Czeladź".

## Kapuściarze

Dawniejsze określenie czeladzian - rolników uprawiających kapustę. Kapustę wywożono i sprzedawano na Śląsku, w sąsiednim Bytomiu oraz w Tarnowskich Górach. Kapustę zakwaszano też w obszernych piwnicach, które niektórzy zwali lochami, doszukując się niesłusznie połączeń Czeladzi z zamkiem będzińskim.



# ZNANI CZELADZIANIE

**Maria Besser** - doktor n. med., specjalizacja - choroby wewnętrzne.

Pracuje w ZOZ w Sosnowcu - jest kierownikiem przychodni.

Ukończyła Śląską Akademię Medyczną w Katowicach, gdzie również uzyskała tytuł doktora nauk medycznych. Jest radną Rady Miejskiej i delegatem do Sejmiku Śląskiego.

Żywo interesuje się problemami młodzieży trudnej i niedostosowanej.

**Przemysław Besser** - doktor nauk med., specjalizacja - choroby wewnętrzne. Urodził się w 1951 r. w Czeladzi. Ukończył Śląską Akademię Medyczną w Katowicach, gdzie również uzyskał tytuł doktora nauk medycznych. Jest adiun-

ktem VII Kliniki Chorób Wewnętrznych w Szpitalu w Sosnowcu.

Czeladź jest jego miastem z wyboru. Jest jednym ze współzałożycieli Fundacji "REVITA".

**Jerzy Białkiewicz** - profesor, urodzony w 1946 r. w Czeladzi. Ukończył Politechnikę Krakowską, Instytut Podstawowych Problemów Nauki i Techniki - PAN. Specjalizacja - budownictwo. Posiada na swoim koncie liczne publikacje naukowe, udział w sympozjach naukowych w USA, Szwecji, Anglii. Z sympatią wspomina rodzinne miasto, chętnie do niego powraca.

**Marian Chreszczyk** - docent dr inż., urodził się w 1920 r.

w Czeladzi. Ukończył Politechnikę Śląską w Gliwicach, gdzie uzyskał tytuł doktora. Specjalność - chemik technolog. Pracował w Instytucie Materiałów Ogniodopornych w Gliwicach, gdzie był dyrektorem. Nadal mieszka w Czeladzi, jest członkiem Komisji Historycznej.

**Tomasz Dąbek** - doc. doktor teologii, urodzony w 1952 r. Ukończył Papieską Akademię Teologiczną w Krakowie uzyskał tytuł doktora habilitowanego. Ukończył również Studia Monastyczne w Rzymie. Jest wykładowcą w Papieskiej Akademii Teologicznej w Krakowie. Mieszka w klasztorze w Opactwie Benedyktynów w Tyńcu. Jest przeorem i jednocześnie proboszczem parafii w Tyńcu. Często odwiedza rodzinne miasto, z przyjemnością wspomina lata szkolne, które spędził w Czeladzi.

**Janusz Domagalik** - pisarz, literat, dziennikarz, urodził się w 1931 r. w Czeladzi. Ukończył Wyższą Szkołę Pedagogiczną w Warszawie. Autor wielu książek m.in. "Koniec wakacji", "Księżniczka i chłopcy", które tematycznie są związane z Czeladzią. Długie lata pracował w Polskim Radiu. Mieszka w Warszawie, chociaż emocjonalnie jest bardzo związany z miastem rodzinnym.

**Ryszard Dudek** - profesor, urodził się w 1936 r. w Czeladzi. Ukończył Akademię Muzyczną



Urząd Miejski



*Osiedle 35-lecia*



*Osiedle Mieszkaniowe przy ul. M. Auby*



# ZNANI CZELADZIANIE

w Warszawie wydział Dyrygentury. Przez wiele lat był pierwszym dyrygentem Orkiestry Symfonicznej Polskiego Radia i Telewizji w Warszawie. Nagrywał muzykę do wielu filmów m. in. "Seksmisja", "Vabank 1", "Vabank 2". Mieszka w Warszawie.

**Alina Kowalska** - profesor, absolwentka filologii polskiej Uniwersytetu Jagiellońskiego w Krakowie. Doktorat uzyskała na UJ, habilitację na Uniwersytecie Wrocławskim. Od 1955 pracowała w Wyższej Szkole Pedagogicznej w Katowicach. W momencie powstania Uniwersytetu Śląskiego rozpoczęła pracę w tej uczelni, w Instytucie Języka Polskiego. Jest autorką 50 publikacji w tym 4 książek, między innymi "Dzieje języka polskiego na Górnym Śląsku w okresie

habsburskim" - Wrocław, 1983. Rodowita Czeladzianka.

**Cezary Kucio** - dr hab. n. med. urodził się w 1956 r. w Czeladzi. Do 1991 roku nauczyciel akademicki w Katedrze i Klinice Gastroenterologii Śląskiej A. M. w Katowicach. Autor (lub współautor) 43 prac naukowych o tematyce poświęconej patogenezie i leczeniu otyłości oraz zaburzeniom motoryki przewodu pokarmowego, które opublikowano w zagranicznych i krajowych czasopismach medycznych. Od 1992 roku ordynator oddziału wewnętrznego I-go Szpitala Miejskiego w Czeladzi.

**Henryk Kuźniak** - profesor, urodził się w 1936 roku w Czeladzi. Ukończył Uniwersytet Warszawski Wydział Historii Muzyki i Muzykologii. Jest wykładowcą w Państwo-

wej Szkole Filmowo-Teatralnej w Łodzi. Kompozytor, filmowiec. Komponuje muzykę do filmów (m. in. "Vabank - 1", "Vabank - 2", "Seksmisja").

**Jerzy Kwiatek** - profesor nauk technicznych. Urodził się w 1932 r. w Czeladzi. Ukończył studia na Wydziale Inżynieryjno - Budowlanym Politechniki Śląskiej. Doktorat i habilitację uzyskał w Głównym Instytucie Górnictwa w Katowicach. Jest również przewodniczącym Rady Naukowej G.I.G.

**Krzysztof Łakomik** - aktor, urodził się w 1962 r. w Czeladzi. Ukończył Wyższą Szkołę Teatralną w Krakowie. Po studiach wyjechał do Zakopanego. Był jednym ze współzałożycieli Teatru im. St. Witkiewicza. Aktorstwo jest jego życiową pasją.



ul. Ciasna

# Alfabetyczny wykaz przedsiębiorstw

<b>A</b>		<b>J</b>	
ADOS	na planie	JAKAN	38
A i R	40	"JÓZEFÓW"	43
AJZA	43	<b>M</b>	
AMPOL	41	MINI - MAX	35
APTEKA LEGE ARTIS	45	MR HAMBURGER	42
AUTO - CZĘŚCI	44	<b>O</b>	
AUTOSERVICE	44	OFKENS	32
AUTOSZYBY	46	<b>P</b>	
AUTOTRANSFER 2	44	PEG	37
<b>B</b>		PGK	34
BUDMET	39	PHU INTERWIT	41
<b>C</b>		<b>R</b>	
CAMMPREX	40	ROMAN ROMAŃSKI	40
<b>D</b>		PRYWATNE PRZEDSIĘBIORSTO REMONTOWO - HANDLOWE	
DANA	41	<b>S</b>	
DELIKATESY	42	SKARBEEK	40
<b>E</b>		SIGMET	43
ERG BIERUŃ	33	SPOŁEM	36
ESPRI	34	<b>T</b>	
<b>F</b>		TADEX	38
FOTO - ART - STUDIO	46	TRANSPRI	43
<b>G</b>		<b>U</b>	
GABINET INTERNISTYCZNY	45	UTYLIPLAST	43
GABINET OKULISTYCZNY	45	<b>W</b>	
GER - POL	41	WAGMONT	42
<b>H</b>		WOMARC	45
HALINA	35	<b>Z</b>	
HEJS	46	ZAGŁĘBIE	38
HOBBY	45	ZAKŁAD BUDYNKÓW KOMUNALNYCH	44
<b>I</b>		ZAKŁAD CUKIERNICZY	44
ILEX	39		
INTREMBUD	43		





# STOLARKA z PCW

## **OKFENS SP. Z O.O.**

Czeladź Nowopogońska 98, tel./fax 65-13-30, telex 03 159 23  
dział zbytu 65-33-00 wew. 248, 284, 262, 266

**OKFENS** - Prężna, dynamicznie się rozwijająca firma produkująca stolarkę budowlaną w oparciu o najnowsze technologie zachodnie. Produkty jej posiadają wszelkie atesty polskie i są zgodne z zachodnioeuropejskimi normami DIN. Jednocześnie wyroby te są konkurencyjne pod względem cenowym i atrakcyjne dla każdego klienta.

Profil produkcji obejmuje okna standardowe, okna na indywidualne zamówienie klienta, drzwi balkonowe, oraz tarasowe drzwi rozsuwane. Wyroby te produkowane są w trzech systemach: PANORAMA - licencja austriacka, POLTROCAL, KBE - importowane profile z Niemiec.

ZAPRASZAMY DO SKLEPU FIRMOWEGO W SIEDZIBIE SPÓŁKI W GODZINACH 8.00-14.00

# ZAKŁADY TWORZYW SZTUCZNYCH

# "ERG" BIERUŃ



## ZAKŁAD ZAMIEJSCOWY W CZELADZI

**Zakład nasz jest wiodącym od 1974 r. w POLSCE wytwórcą profili okiennych z tworzyw sztucznych na bazie PCW.**

Proponujemy Państwu profile okienne systemu "POLTROCAL" oraz nowoczesny, wielokomorowy system profili "PANORAMA" na bazie austriackiej firmy "ACTUAL".

Z profili "PANORAMA" można produkować okna dla nowego budownictwa, dla zabytków będących pod ochroną, jak również okna według indywidualnych upodobań architektonicznych. Oferujemy również pokrywanie profili okiennych foliami dekoracyjnymi drewnopodobnymi. Profile te są nietoksyczne i nieszkodliwe dla zdrowia i środowiska.

**Oprócz profili okiennych, które stanowią naszą podstawową produkcję oferujemy również:**

- profile elewacji zewnętrznej budynku JWD białe i brązowe,
- parapety zewnętrzne białe i brązowe szerokości 14 i 19 cm,
- profile ławek (ogrody, stadiony, parki),
- korytka kablowe do osłony przewodów instalacji elektrycznej,
- rurki bezciśnieniowe i elektroinstalacyjne,
- przewody giętkie ogólnego stosowania "PLASTIROLL" - wentylacje, klimatyzacje, odciąg pyłów, odprowadzanie wód z terenów budowlanych itp.
- granulaty i plastyfikaty (białe, szare, brązowe i czarne).

**OFERUJEMY PAŃSTWU MIŁĄ OBSŁUGĘ, RZETELNĄ INFORMACJĘ I DOŚWIADCZENIE**



41-250 CZELADŹ,  
ul. Nowopogońska 98  
tel. 65-33-00, 65-31-47,  
fax. 65-20-81,  
tlx. 0315256

**ZAPRASZAMY**





Spółka z o.o.

**CZELADŹ**  
ul. Spacerowa 4  
tel. 66 07 59  
66 20 08  
66 42 07

## ZAKŁAD PRODUKCJI POMOCNICZEJ

Oferuje kompleksowe wykonywanie robót  
w zakresie:

- Robót ziemnych - przemieszczanie mas ziemnych, wykonywanie wykopów, przekopów
- Budowy dróg - wykonanie koryta, podbudowy z tłucznią i asfaltowanie
- Remonty dróg i chodników
- Wykładania ulic i placów kostką ozdobną wibroprasowaną oraz tradycyjną płytką chodnikową
- Wykonywania podjazdów i wjazdów do garażu
- Roboty inżynierskie, uzbrojenie terenu: sieć kanalizacyjna i wodociągowa
- Wykonywanie izolacji antykorozyjnej

\* \* \*

### WYKONUJE USŁUGI:

- asfaltobetonowanie
- betonowanie i zbrojenie
- stolarskie
- elektryczne
- sprzętem specjalistycznym

\* \* \*

### PROWADZI SPRZEDAŻ:

- betonu
- prefabrykatów
- asfaltobetonu
- wyrobów do sieci ciepłej, gazowej, wodociągowej
- konstrukcji stalowych
- materiałów budowlanych



41-250 CZELADŹ

ul. Szpitalna 87

## PRZEDSIĘBIORSTWO GOSPODARKI KOMUNALNEJ - CZELADŹ

### OFERUJE USŁUGI W ZAKRESIE:

- ♦ wywozu nieczystości stałych, płynnych, oczyszczania miasta i konserwacji terenów zielonych
- ♦ remonty i bieżące utrzymanie dróg wykonywane najnowszym i profesjonalnym sprzętem zachodnim.
- ♦ usługi transportowe

telefon: 651289, 651272, 651842

### PONADTO OFERUJEMY:

- ♦ wykonanie i sprzedaż wiązanek okolicznościowych, wieńców, asparagusu i krzewów ozdobnych w każdej ilości
- ♦ prowadzimy własną uprawę kwiatów w oparciu o materiał HOLENDERSKI.

CZELADŹ - PIASKI, ul. Sikorskiego 7, tel. 651288

- ♦ usługi cmentarne (wykopywanie grobów ziemnych i pod piwniczki, montaż piwniczek, osadzanie ławeczek, pielęgnacja grobów na indywidualne zlecenie, sprzedaż zniczy i kwiatów)

tel. 65 19 72

**GWARANTUJEMY wysoką jakość terminowe wykonywanie usług i konkurencyjne ceny.**



## Hurtownia art. ogólnospożywczych

Czeladź, ul. 11 Listopada 5 tel/fax 65 18 38

*poleca:*

- przetwory • cukier • jaja • i inne artykuły
- ♦ Komis samochodów używanych
- ♦ Parking strzeżony

— ZAPRASZAMY —

# MINI-MAX

Spółka z o.o.

Czeladź ul. 11 Listopada 5 tel. /fax 65-18-38

### SKLEPY:

- ul. 11 Listopada 5
- ul. Bytomska 30
- ul. Dehnelów
- ul. Reymonta 76



## PRZEDSIĘBIORSTWO HANDLOWE

SOSNOWIEC, ul. RUDNA 14, tel. 66 33 48



ZAPRASZAMY DO SKLEPU FIRMOWEGO *Halina* W CZELADZI  
ul. Szpitalna 9

PROPONUJEMY SZEROKĄ OFERTĘ:

- \* *konfekcji, dziewiarstwa* \* *bielizny* \* *pończosznictwa*
- \* *galanterii skórzanej - dla dorosłych i dla dzieci*

*Po ciuchy do Paryża? Po co?*

*To samo kupisz na miejscu u Haliny!*

**GWARANTUJEMY:** fachową i uprzejmą obsługę • modne fasony • atrakcyjne ceny

Sklep czynny od 10 do 18, w soboty od 10 do 14





● ZNACZY ● RAZEM ●

POWSZECHNA  
SPÓŁDZIELNIA  
SPOŻYWCÓW

**"ZGODA"**

41-250 CZELADŹ  
ul. Wojkowska 11  
tel. 65 35 97

**1407 ROK ZAŁOŻENIA SPÓŁDZIELNI**



## **POWSZECHNA SPÓŁDZIELNIA SPOŻYWCÓW W CZELADZI ZAPRASZA PAŃSTWA**

DO SWOICH PLACÓWEK HANDLOWYCH I PRODUKCYJNYCH

**SZCZEGÓLNIIE POLECAMY:**

- Duży pawilon handlowy  
ul. Dehnelów
- Duży pawilon handlowy  
ul. Nowopogońska
- Piekarnia  
ul. Wojkowska
- ✦ Duży wybór towarów
- ✦ Konkurencyjne ceny
- ✦ Szybka i uprzejma obsługa





# PRZEDSIĘBIORSTWO ELEKTROTECHNIKI GÓRNICZEJ

41-253 Czeladź, ul. Nowopogońska 227  
telefon (032) 65 32 30, 65 32 60, telex 0312507  
telefax (032) 65 27 17

PRZEDSIĘBIORSTWO ELEKTROTECHNIKI GÓRNICZEJ W CZELADZI  
SPECJALIZUJE SIĘ W PRODUKCJI URZĄDZEŃ DLA GÓRNICTWA  
**PROGRAM PRODUKCJI OBEJMUJE:**

- ✓ czujniki do automatyzacji procesów wydobywania węgla
- ✓ czujniki poziomu, położenia, ciśnienia i temperatury
- ✓ urządzenia zabezpieczenia sieci energetycznych
- ✓ urządzenia zabezpieczeń przeciwpożarowych
- ✓ zespoły spawalnicze
- ✓ urządzenia energoelektryczne i energoelektroniczne

## ORAZ USŁUGI W ZAKRESIE

- ◆ przetwarzania tworzyw sztucznych
- ◆ nakładania powłok galwanicznych
- ◆ obróbki detali z dokładnością  
1/1000 mm
- ◆ wytwarzania rdzeni zwijanych do  
transformatorów
- ◆ montażu układów elektronicznych
- ◆ przetwarzania i wulkanizowania gumy
- ◆ spawania i zgrzewania konstrukcji  
metalowych
- ◆ nawijania cewek i impregnowania  
wyrobów gotowych

**PEG** jest także producentem specjalistycznej skrzynki rozdzielczej teletechnicznej, wykonanej z wysokoudarowego tworzywa sztucznego, przeznaczonej dla potrzeb kopalń, telekomunikacji, kolejnictwa oraz przemysłu chemicznego.

Ponadto **PEG** wytwarza elementy do nowoczesnych oczyszczalni ścieków opartych na metodzie wgłębnego drobnopęcherzykowego napowietrzania komór ze ściekami.

## ZAPRASZAMY DO WSPÓŁPRACY





S.C.

# Jakarta

EXPORT - IMPORT

## FIRMA HANDLOWA

CZELADŹ, ul. KATOWICKA 109, tel. 65 24 85  
czynna 8.00 - 20.00, w soboty 9.00 - 14.00

### OFERUJEMY SZEROKI WYBÓR

- # kosmetyki krajowe
- # chemii gospodarczej renomowanych firm krajowych i zagranicznych
- # oraz artykuły szkolno-papiernicze

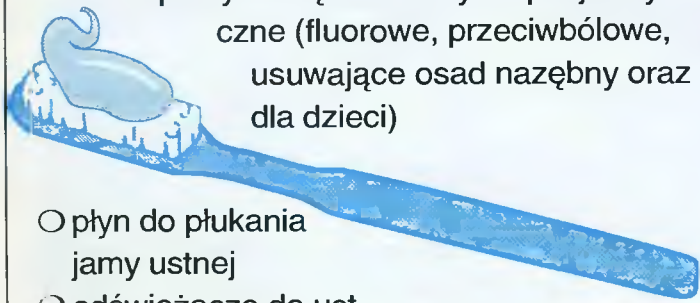
WYROBY KRAJOWE SPRZEDAWANE  
SĄ PO CENACH PRODUCENTA

**JESTEŚMY IMPORTEREM  
I DYSTRYBUTOREM WYROBÓW  
BRYTYJSKIEJ FIRMY**

# perio

○ szczoteczki do zębów dla dzieci, młodzieży i dorosłych

○ pasty do zębów - w tym specjalistyczne (fluorowe, przeciwbólowe, usuwające osad nazębny oraz dla dzieci)



○ płyn do płukania jamy ustnej

○ odświeżacze do ust

**HURTOWNIA KOSMETYCZNO - CHEMICZNA**

# TX TADEX

CZELADŹ  
ul. Grodziecka 9  
tel/fax 653-968

Oferuje kosmetykę i chemię gospodarczą producentów krajowych w fabrycznych cenach zbytu oraz interesująco dobrane kosmetyki największych światowych firm



**Hurtownia czynna od 8.00 - 18.00 ZAPRASZAMY**

**SPÓŁDZIELNIA INWALIDÓW "ZAGŁĘBIĘ"**

# ZAGŁĘBIĘ

CZELADŹ,  
ul. Wojkowska 24  
tel. sekr. 65 35 74,  
centr. 65 35 02 lub 09  
dz. zbytu 65 35 81  
telex 31 29 41 SICZ PL, fax 65 18 18

**Oferujemy do sprzedaży wyroby:**

- ♦ branży odzieżowej (kurtki damskie, męskie, dziecięce kombinezony, bluzki, kostiumy, spodnice itp)
- ♦ branży chemicznej (komplety turystyczne, pojemniki wędkarskie itp)

**Oferujemy usługi w zakresie**

- ♦ szycie wyrobów odzieżowych z materiałów własnych lub powierzonych
- ♦ przetwórstwa tworzyw sztucznych
- ♦ branży metalowej (wykonawstwo form wtryskowych itp.)

Usługi wykonują wysoko wykwalifikowani pracownicy posiadający wieloletnią praktykę

Gwarantujemy szybką, solidną realizację usług, wysoką jakość wykonawstwa, niskie koszty

**ZAPRASZAMY DO WSPÓŁPRACY**

# ILEX

Włodzimierz  
Moliszewski  
właściciel

## PRYWATNY ZAKŁAD USŁUGOWO-HANDLOWY

41-250 Czeladź ul. Wojkowska 13  
POLAND tel./fax 65-22-61, 65 49 00

**ŚWIADCZY USŁUGI W ZAKRESIE  
URZĄDZANIA I PIELĘGNACJI ZIELENI**

**OFERUJE DO SPRZEDAŻY SPRZĘT  
OGRODNICZY I DROGOWY  
RENOMOWANYCH FIRM ŚWIATOWYCH:**

Piły spalinowe, przecinarki do asfaltu,  
wiertnice spalinowe, sekatory, kosy spalinowe  
Młoty spalinowe, zagęszczarki, koparki, walce,  
agregaty prądotwórcze, wodne pompy spalinowe  
Kosiarki elektryczne i spalinowe, wieloczynno-  
ściowe zestawy ogrodnicze, ubrania robocze

**ZAKŁAD PROWADZI SERWIS  
GWARANCYJNY I POGWARANCYJNY  
NA SPRZEDAWANY SPRZĘT**

**ZAPRASZAMY**



# BUDMET

ZYGMUNT NOCŃ

**PRZEDSIĘBIORSTWO WIELOBRANŻOWE**

## BUDMET

CZELADŹ, ul. Staszica 171 tel. fax 651702

**FIRMA PRYWATNA**

## PRODUKUJEMY KOTŁY CO

- ⊙ gazowe
- ⊙ olejowe opalane olejem  
na palnikach typu HANSA
- ⊙ mułowo-węglowe
- ⊙ Odlewy z metali kolorowych  
o wadze do 2 TON
  - Modelowe } z brązu, mosiądu,
  - Kokilowe } aluminium, żalu
- ⊙ Wykonujemy i montujemy  
konstrukcje stalowe
- ⊙ Instalatorstwo wod.-kan. gaz. CO
- ⊙ Tłoczenie do głębokości 550 mm

## GWARANTUJEMY

- wysoką jakość ● krótkie terminy ●
- konkurencyjne ceny ●

## PONADTO

wykonujemy pełny zakres  
obróbki mechanicznej naszych odlewów  
oraz elementów powierzonych



# AiR

KATOWICE  
ul. Graniczna 61/1  
tel. 156 4728, 1555871  
fax. 155 1180  
telex: 0315995 ac pl

**JEDYNY PRZEDSTAWICIEL  
NIEMIECKIEJ FIRMY**



# KAYSER

**PRODUCENTA SPRZĘTU  
DO SPAWANIA GAZOWEGO**

SKLEP FIRMOWY MIEŚCI SIĘ  
w CZELADZI ul. SATURNOWSKA 3

**PRYWATNE PRZEDSIĘBIORSTWO  
REMONTOWO - BUDOWLANE**



**ROMAN  
ROMAŃSKI**

Oferuje usługi w zakresie:

- X Robót budowlanych**
- X Instalacyjnych**
- X Izolacji cieplnych  
pianą krylaminową**

**Prace konserwatorsko - budowlane  
oraz specjalistyczne  
w zakresie ochrony zabytków**

**41-250 CZELADŹ, ul. 17 Lipca 2/9, tel. 65-39-92**

**PRZEDSIĘBIORSTWO ROBÓT SPECJALISTYCZNYCH**

# CAMMPREX

SPÓŁKA Z O.O.

41-250 CZELADŹ, ul. Katowicka 85  
tel. 652846, fax 1500085

**Oferujemy usługi budowlane  
w zakresie:**

- budownictwa przemysłowego
- budownictwa mieszkaniowego
- robót remontowych
- wykonawstwa konstrukcji



**GÓRNICZA  
SPÓŁDZIELNIA  
MIESZKANIOWA**

# SKARBEEK

ul. Francuska 3



☎ 65 17 83

- Inwestor budownictwa wielorodzinnego na osiedlu J. Poniatowskiego - Czeladź - Piaski
- Oferuje członkostwo i realizację mieszkań w technologii tradycyjnej po konkurencyjnych cenach
- Perspektywy inwestycyjne dotyczą realizacji 350 mieszkań na przestrzeni lat 1994-1995.

**PRZEDSIĘBIORSTWO POLSKO - AMERYKAŃSKIE**

**Sp. z o.o.**



41-250 Czeladź  
ul. Kosmonautów 23  
tel. 032 652800  
tel./fax: (032) 652602

**Nowość !!!!**

**TAKIEJ KAWY JESZCZE NIE PIŁEŚ!**

*Kawa ze smakiem*

**PRODUKUJEMY KAWĘ NATURALNĄ WZBOGACONĄ SMAKAMI:**

- |                          |                            |
|--------------------------|----------------------------|
| ♦ waniliowo - orzechowym | ♦ pomarańczowo - kremowym  |
| ♦ czekoladowym           | ♦ orzechowo - kremowym     |
| ♦ rumowym                | ♦ czekoladowo - migdałowym |
| ♦ kokosowo - kremowym    | ♦ cynamonowym              |

oraz kawę IRLANDZKĄ, AMARETTO

W naszej ofercie posiadamy również kawę bezkofeinową.

Gwarantujemy **najlepszą gatunkowo kawę na świecie:**  
Kolumbijską **SUPREMO i COLUMBIAN EXCELSE**

Sprowadzamy kawę zieloną wyłącznie z najnowszych zbiorów



**Sp z o.o.**

41-250 CZELADŹ  
ul. Dehnelów 2  
tel./fax 65 43 50  
tel. 65 27 00 w. 533, 65 16 35 w. 533

**BEZPOŚREDNI IMPORTER Z NIEMIEC  
OFERUJE:**

- ✓ sprzedaż hurtową jelit naturalnych i osłonek sztucznych oraz przypraw do wyrobu wędlin
- ✓ wyposażenie warsztatów masarskich

**GER-POL wyłączny importer  
środków dezynfekujących  
przeznaczonych  
dla szpitali, gabinetów lekarskich i aptek.**

**ZAPRASZAMY!**

**HURTOWNIA**

**DANA**

**PROPONUJE:**

- Margaryny - oleje oraz inne tłuszcze w cenach zbytu
- Szeroki wybór napojów oraz wiele innych artykułów spożywczych

**ZAPRASZAMY CODZIENNIE**

**od 8.00 - 18.00**

**w soboty od 8.00 - 14.00**

**CZELADŹ, ul. REJA 9, tel. 65 46 88**

**PHU  
INTERWIT  
TEL/FAX 65 16 53**

**Zapraszamy  
do naszych placówek  
handlowych  
przy ul. Szpitalnej 51**

**DELIKATESY AGA s.c.**

- art. spożywcze i wyroby cukiernicze
- wyroby monopolowe

**SKLEP MINI MARKET**

- art. chemii gospodarczej
- kosmetyki
- prasa i art. papiernicze

**HURTOWNIA**

- papierosy krajowe i zagraniczne
- kasety audio-video

**USŁUGI**

- montaż żaluzji okiennych

**NASZYM KLIENTOM  
ZAPEWNIAMY  
MIŁĄ I SZYBKĄ OBSŁUGĘ**



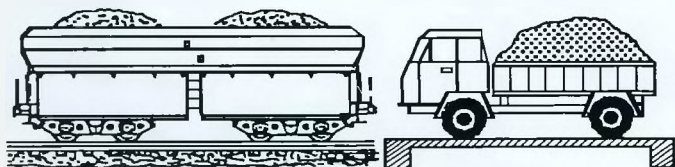
# DELIKATESY

Czeladź, ul. RYNEK 28, tel. 65 24 07

Polecamy szeroki wybór artykułów

- ogólnospożywczych
- cukierniczych
- monopolowych

ZAPRASZAMY codziennie od 7.00 - 20.00  
soboty od 8.00 - 18.00  
niedziele od 11.00 - 17.00



ZAKŁAD NAPRAWY I MONTAŻU WAG

## WAGMONT

JANUSZ RYMER

WSPÓŁPRACOWNIK FIRMY CARL SCHENCK AG  
Z DARMSTADT K. FRANKFURTU NAD MENEM  
PRODUKUJĄCEJ WAGI I SYSTEMY WAŻĄCE

41-250 Czeladź ul. Staszica 59 tel./fax 65-19-84

# BAR FAST FOOD



☎ 65 23 50

**NON STOP OPEN - CZYNNY CAŁĄ DOBĘ**

**Marcin Strościak**  
proponuje:

- \* HAMBURGERY
- \* CHEESBURGERY
- \* HAWAJBURGERY
- \* BIGBURGERY
- \* CORN - DOG
- \* HOT - DOG
- \* GOŁONKĘ
- \* SZASZŁYKI
- \* KURCZAKI
- \* NAPOJE
- \* LODY

**N  
O  
N  
S  
T  
O  
P  
O  
P  
E  
N**

*Zapewniamy*

- wysoką jakość wyrobów
- konkurencyjne ceny
- szybką i przyjemną obsługę

## Zapraszamy!



CZELADŹ ul. Podwalna 12 (przy trasie DĄBROWA - BYTOM)

# ZAKŁAD INWESTYCYJNO-REMONTOWY INREMBUD

CZELADŹ, ul. Wojkowska 24, tel. 65 35 29

## OFERUJE USŁUGI W ZAKRESIE:

- wykonawstwa robót ogólno-budowlanych remontowych i inwestycyjnych a w szczególności instalacyjnych: elektrycznych, CO, wod-kan. w kraju i zagranicą
- projektowania

# TRANSPRII

Spółka z o.o.

CZELADŹ - PIASKI, ul. Spacerowa, tel. 66-16-63, 66 55 75

## OFERUJE:

- ♦ USŁUGI sprzętem budowlanym i transportem specjalistycznym
- ♦ WYKONAWSTWO robót inżynierskich i budowlanych w zakresie:
  - roboty ziemne, makroniwelacje i rekultywacje
  - sieci kanalizacyjne, wodociągowe i gazowe
  - drogi, place, chodniki
  - inne roboty specjalistyczne, przewierci, przeciski odwodnienia, roboty rozbiórkowe
- ♦ NAPRAWY I REMONTY maszyn budowlanych i samochodów ciężarowych
- ♦ SPRZEDAŻ wraz z dostawą piasku, żwiru i kamienia drogowego

## Zakład Płytek i Wyrobów Sanitarnych

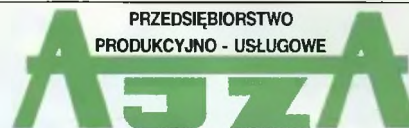


## "Józefów"

w Czeladzi  
ul. Katowicka 157  
tel. 65-20-35, tlx 0312508

producent płytek  
ściennych i wyrobów  
sanitarnych zaprasza do  
współpracy hurtownie i sklepy

Dla odbiorców indywidualnych sklep firmowy poleca  
płytki i wyroby sanitarne po atrakcyjnych cenach



PRZEDSIĘBIORSTWO  
PRODUKCYJNO - USŁUGOWE

41-250 CZELADŹ, ul. Wojkowska 2 tel. 65 22 35

## PRACOWNIA PROJEKTOWA BUDOWNICTWA OGÓLNEGO - WYKONAWSTWO BUDOWLANE W ZAKRESIE:

- |                                   |                                    |
|-----------------------------------|------------------------------------|
| ♦ mieszkaniowego wielorodzinnego  | ♦ przeciski, przewierci            |
| ♦ mieszkaniowego jednorodzinnego  | ♦ konstrukcji stalowych            |
| ♦ budownictwa przemysłowego       | ♦ obsługa geodezyjna i geologiczna |
| ♦ budownictwa rolniczego          | ♦ rzeczoznawstwo, wyceny firm      |
| ♦ instalacji wod-kan., c.o., gaz. | ♦ i majątków                       |

**REALIZUJEMY OBECNIE PRACE W KRAJU I ZAGRANICĄ**

PPUH

# UTYLIPLAST

## PRODUKUJEMY między innymi:

- podeszwy: męskie, damskie, dziecięce z mieszanek PCV i TR
- łubianki z PP
- łączniki, trójniki z twardego PCV
- akcesoria budowlane ze stali nierdzewnej jak:  
wieszaki Ø 8 mm - 2,05, 2,16, 2,17 • szpilki Ø 3 mm - 2,30, 2,45

## Podejmiemy współpracę w dziedzinie przetwórstwa tworzyw sztucznych

CZELADŹ, ul. Staszica 1, tel./fax 65 32 33

PPUH



S.C.

Andrzej Sztajer & Jan Głuszyński

CZELADŹ, ul. Reymonta 59, tel. 65 10 94

## OFERUJE USŁUGI

- betoniarsko - kamieniarskie
  - ślusarskie
  - remonty i naprawy maszyn i urządzeń dźwigowych
- PRODUKUJE**  
maszyny i urządzenia do obróbki kamienia

## SPRZEDAJE MATERIAŁY ŚCIERNE



# ZAKŁAD BUDYNKOWY

w CZELADZI, ul. Wojkowska 2, tel. 65 36 88

**Sprawuje zarząd nad budynkami  
stanowiącymi własność miasta, wśród  
których znajduje się szereg budynków  
uznanych jako zabytkowe.**

## AUTO-CZĘŚCI



Firma Handlowa  
B. Bączkiewicz & W. Lewek

**Sklep Autoryzowany BOSCH**

oferuje:

części, akcesoria, blacharkę  
do samochodów polskich i zachodnich

Czeladź, ul. Nowopogońska 51  
w godz. 9.00 - 17.00, sobota 10.00 - 13.00



## PAWEŁ ŚLIWA ZAKŁAD CUKIERNICZY

✦ **Wyrób pieczywa cukierniczego i lodów**

✦ **Sprzedaż detaliczna i hurtowa wyrobów własnych**

Zapraszamy od wtorku do soboty włącznie w godz. od 10.00 do 18.00

**41-250 CZELADŹ, ul. Mysłowicka 36, tel. 65 36 36**



Przyjmuję  
zamówienia  
na wyroby  
telefonicznie

## FIRMA HANDLOWA

IMPORT - EXPORT

## Autotransfer 2

CZELADŹ, ul. Przełajska 27 tel./fax 65 31 85  
Filia Katowice, ul. Gliwicka 103 tel. 154-31-17

**OFERUJEMY:**

**Części, blachy, akcesoria  
do samochodów zachodnich**



## AUTOSERVICE

inż Andrzej Tyblewski

**specjalistyczny zakład napraw  
blacharskich samochodów zachodnich**

41-250 Czeladź, ul. Przełajska 27 tel./fax 65-31-85

Przedsiębiorstwo  
Produkcyjno - Handlowo - Usługowe



**HEJS**

Producent  
krzesel i foteli  
obrotowych

Przedsiębiorstwo Handlowe  
Sosnowiec  
ul. Niwecka 22/1 tel. 66-23-02



**AUTO  
SZYBY  
SERVICE**

CZELADŹ,  
ul. Staszica 107  
tel. 652-412

- ☐ Montaż szyb do samochodów krajowych i zagranicznych
- ☐ Wklejanie szyb do samochodów zachodnich
- ☐ Awaryjne zakładanie szyb ze szkła organicznego (plexi)
- ☐ Sprzedaż hurtowa i detaliczna
- ☐ Rachunki dla PZU, Warty
- ☐ Ceny konkurencyjne

ZAPRASZAMY  
9.00 - 17.00

**FOTOGRAFIA  
REKLAMOWA  
KATALOGOWA  
PEJZAŻOWA**

**PORTRET  
FOTOGRAFICZNY**



*firma oferuje również  
szeroką gamę  
usług fotograficznych*

- ➔ fotografia ślubna
- ➔ fotografia studyjna
- ➔ reportaż
- ➔ fotografia dokumentacyjna





Witamy i Zapraszamy .....	1
Historia .....	2
THE TOWN CZELADŹ .....	4
LA VILLE CZELADŹ .....	5
Władze miejskie .....	6
Demografia .....	9
Urzędy, Stowarzyszenia, Organizacje .....	10
Kościół .....	11
Oświata .....	12
Służba Zdrowia .....	13
Kultura .....	13
Sport, turystyka, wypoczynek .....	17
Komunikacja miejska .....	20
Łączność .....	21
Współpraca zagraniczna .....	22
Propozycje gospodarcze .....	23
Ekologia .....	25
Ważne telefony .....	26
Dlaczego z nas się śmieją? .....	27
Znani czeladzianie .....	28
Alfabetyczny wykaz przedsiębiorstw .....	31



**Wydawca:** "Tekst" sp. z o.o.

ul. Jagiellońska 103, 85-027 Bydgoszcz, tel. 41 45 11, 41 32 41 wew. 155, tel./fax 41 40 51

**Redaguje kolegium:** Małgorzata Żukowska (sekretarz redakcji),

Wiesław Karpusiewicz (redaktor naczelny).

**Skład i łamanie:** Fotoskład "Magrafsen", ul. P. Skargi 3, 85-018 Bydgoszcz, tel. 22-48-55

**Druk:** Zakłady Graficzne im. Komisji Edukacji Narodowej, 85-950 Bydgoszcz, ul. Jagiellońska 1  
tel. 22-18-21

**Foto:** Stanisław Michalski

© 1993 Wydawnictwo "TEKST". Wszelkie prawa zastrzeżone.

All rights reserved. Printed in Poland.

# SPIS ULIC

<b>A</b>		<b>K</b>		Nowa		2D Spokojna		3D	
Aleja Róż	2, 3D	Kacza	2C	Nowopogońska	2D-4F	Sportowa			2C
Armii Krajowej	3B, C	Kamienna	3D	Nowotki	3A, B	Spółdzielcza			2B
Asfaltowa	3B	Karmelitańska	2D	<b>O</b>		Stalowa			4E
Astrów	2, 3D	Katowicka	2C-F	Ogrodowa	2B, C	Staropogońska			4D
<b>B</b>		Kilińskiego	2C	Okrzei	3D	Staszica			1, 2C
Batorego	4D	Klonowa	4E	Orzeszkowej	4E	Stawowa			4E, F
Bema	4E	Kombatantów	2C	<b>P</b>		Szarych Szeregów			3D
Betonowa	4E	Konopnickiej	4E	Piaskowa	4, 5E	27 Stycznia			4, 5E
Będzińska	3, 4C	Kopernika	5E	Piastowska	3D	Szkolna			2B
Boczna	2C	Kosmonautów	3D	Pieńkowskiego	2C	Szpitalna			2B
Boguckiego	1C	Kościelna	3C	Płocka	4E	3 Szyb			4C, D
Borowa	2D, 3E	Kościuszki	3D	Podwalna	2C	Szyb Jana			1D
Bratków	3D	Krakowska	3D, E	Pola	5E	Szybkowa			2F-3E
Broniewskiego	4D	Krasickiego	4D, E	Polna	2D	<b>Ś</b>			
Brynica	4D	Krótką	5E	Poniatowskiego	3D	Ślepa			2B
Brzechwy	4E	Krzywa	4E	Poprzeczna	2D	<b>T</b>			
Brzozowa	4E	3 Kwietnia	3E	Powstańców Śląskich	2D, E	Topolowa			2D
Buczka	3D	<b>L</b>		Powstania Styczniowego	2D	Trznadla			4E
Bytomska	2C	35-lecia PRL	2C, 1D	Promyka	5E	Tulipanów			3D
<b>C</b>		Legionów	2C, 1D	Prosta	4, 5E	Tuwima			2C
Chmielna	2B	17 Lipca	2C	Prusa	4E	<b>W</b>			
Chopina	2D	Lipowa	4E	Przełajska	1A-C	Walna			2C
Ciasna	2C	11 Listopada	3C	Pusta	4D	Wapienna			3D
Cicha	2B	21 Listopada	2D, E	<b>R</b>		Warszawska			4E
Ciołkowskiego	3D	Lotnicza	2D	Reja	3D	Waryńskiego			3C
Cmentarna	2D, C	Lwowska	4D	Reymonta	2D	Wąska			2D
Czarnomskiego	3D	<b>Ł</b>		Robotnicza	5E	Węglowa			1D
Czczotła	3D	Łączna	2D	Rolnicza	1A-2B	Wesoła			3C
Czysta	2B	<b>M</b>		Rynek	2C	Wiejska			4, 5D
<b>D</b>		1 Maja	2C	Rynkowa	2C	Wiosenna			5D
Daleka	4, 5E	Małobądzka	4D	Rzemieślnicza	4F	Wojciechowskiego			3D
Dehnelów	2D	Matejki	4E, F	<b>S</b>		Wojkowicka			1A, 2B
Dojazd	3C	Miasta Auby	2C	Sadowa	2C	Wspólna			1B
<b>F</b>		Mickiewicza	3E	Saturnowska	3E	Wyspiańskiego			5E
Francuska	4E	Mieczków	3D	Siemianowicka	1C	<b>Z</b>			
<b>G</b>		Miła	2D	Sienkiewicza	5E	Zacisze			2D
Górna	2D	Modrzejowska	2C	Sikorskiego	3, 4E	Zamiejska			5E
Górnica	2D	Moniuszki	2D	Składkowskiego	1C	Zielona			1B
Graniczna	4E	Mysłowicka	2C, D	Skłodowskiej	2D, E	Związku Orła Białego			2C
Grodziecka	3A, B, C	<b>N</b>		Skorupki	5E	Zwycięstwa			4E
<b>H</b>		Nadrzeczna	2C	Słoneczna	2D	<b>Ż</b>			
Harcerska	3E	Narutowicza	2C, D	Słowackiego	4E	Żabia			2C
<b>J</b>		Niecała	2D	Słowiańska	3D	Żeromskiego			4D
Jasna	4E	Niwa	1, 2C	Sobieskiego	2C	Żwirki i Wigury			3C, D
Jaśminowa	3D	Norwida	4E	Spacerowa	4, 5E				



# PRZEDSIĘBIORSTWO REMONTOWO BUDOWLANE

ul. Wojkowicka 2  
41-250 Czeladź

**S.C.**

**ADOS**

**A. OSTROWSKI & M. ADAMUS**

**TWOIM NAJLEPSZYM PARTNEREM !!!**

**FAX: (032) 65-46-00**

**TEL: 65-46-05**

## **OFERUJEMY PAŃSTWU SVOJE USŁUGI W ZAKRESIE:**

robót: budowlanych, dekarских, stolarskich, instalacyjnych,  
(sieci ciepłе, wod-kan.), remontowych.

Prowadzimy budowy domków jednorodzinnych na terenie całego kraju,  
z pełnym wyposażeniem, małą architekturą oraz zagospodarowaniem  
terenów zielonych.

Stosujemy nowoczesne, energooszczędne i proekologiczne technologie.

Posiadamy pełne zaplecze warsztatowo-produkcyjne,  
nie korzystamy z usług podwykonawców.

**ZAPRASZAMY DO WSPÓŁPRACY**

