



KAROL SCHEIBLER
PREZES TOW. GORN.
"SATURN"



D. A. BIEDERMANN
VICEPREZES TOW. GORN.
"SATURN"

XXX

Państwo chociaż w naturalnych skarbach
obfitujące, bez potrzebnych przecie
Manufaktur y fabryk albo wbożychnym
będzie, albo przynajmniej tak bezwład-
nym, że się niewychronną napędza ruine"
(Cytata z Wydawnictwa Lit. Chem. Wap. Twa z roku 1769.)

"SATURN"
31.V. - 1930





J. Wielmożnemu Panu Naczelnikowi

Hz. Marjanowi Steckiemu

dla upamiętnienia pobytu na Saturnie
w dniu 26-X-1930r. album z fotografjami
swych obiektów ofiaruje

Towarzystwo Górniczo-Przemysłowe
„Saturn”

[Signature]

ALBUM

OBJEKTÓW TOWARZYSTWA GÓRNICZO-PRZEMYSŁOWEGO

„SATURN”

wydane w roku 1930 dla upamiętnienia 30 lecia założenia Towarzystwa Akcyjnego „Saturn” i przewodzenia Radzie Zarządzającej tegoż Towarzystwa Panów, prezesa Karola Scheiblera i viceprezesa d-ra Alfreda Biedermana.

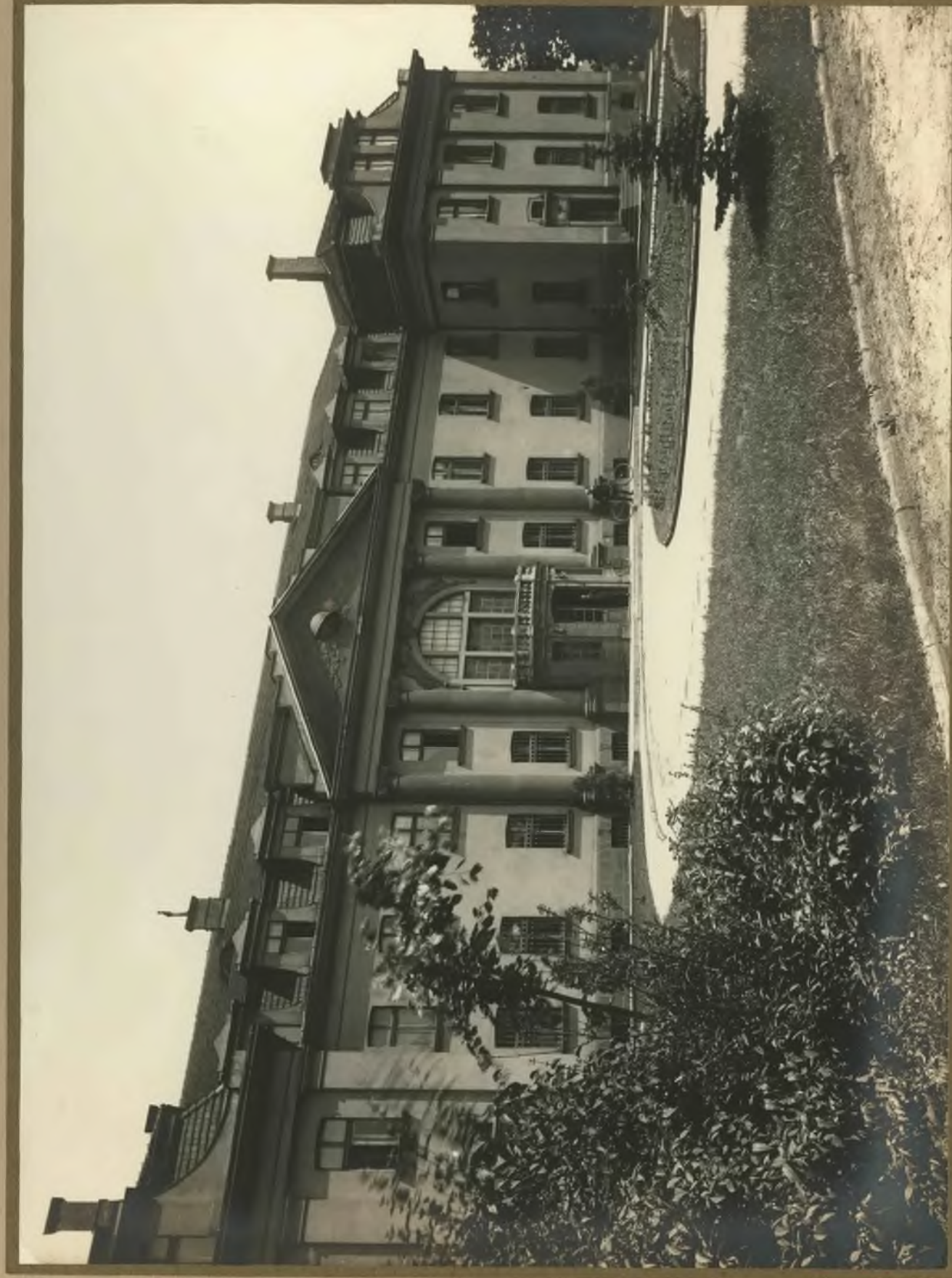
1900 – 1930



Ogólny widok kopalni „Saturn”



Widok kopalni „Saturn”



Biuro Zarządu T-wa „Saturn”



Straż ogniowa T-wa „Saturn”



Dom noclegowy dla robotników kopalni „Saturn”



Fragment klubu urzędniczego T-wa „Saturn”



Szpital T-wa „Saturn”



Szkola i dom nauczycielski T-wa „Saturn”



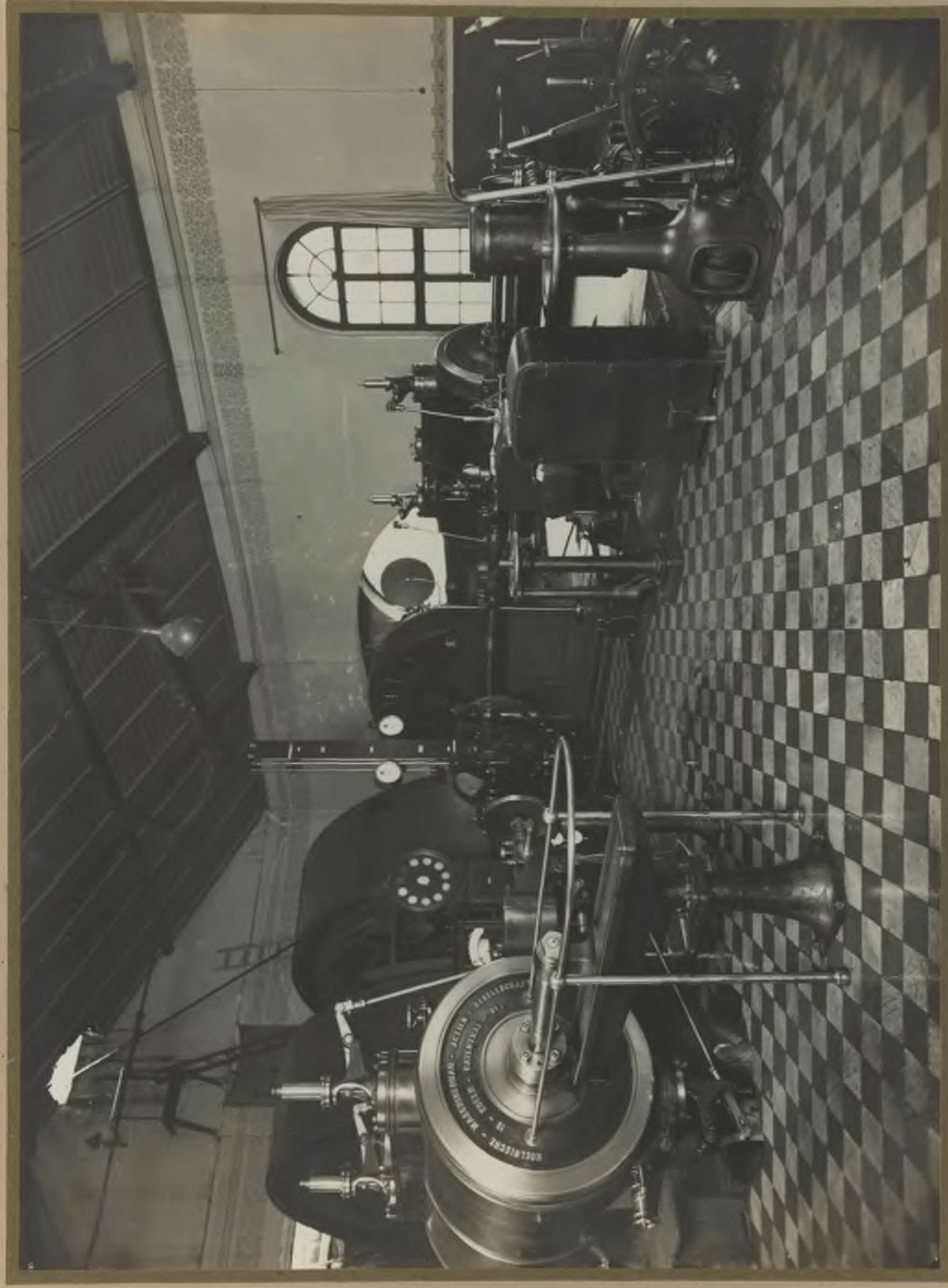
Kolonja robotników T-wa „Saturn”



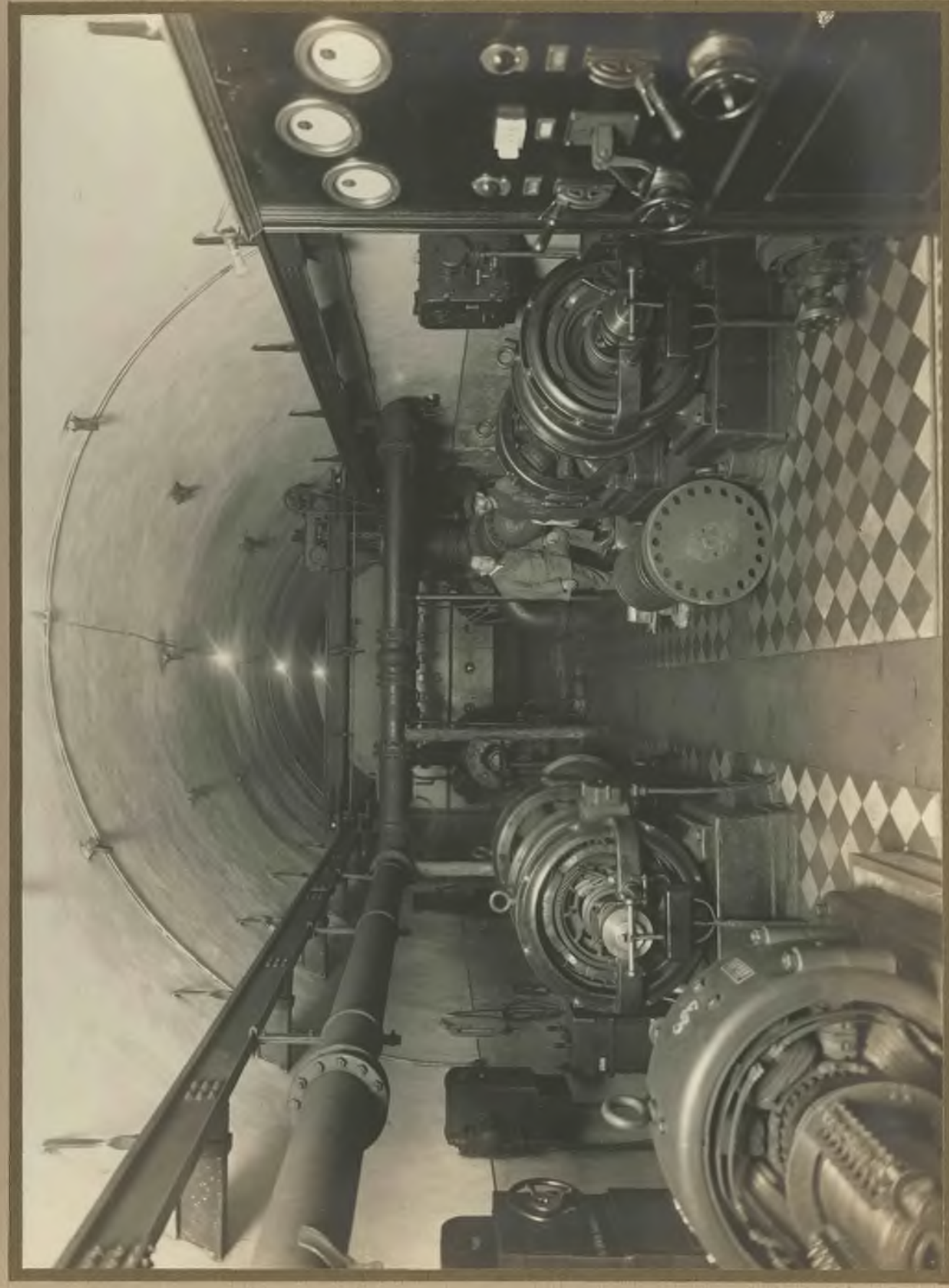
Dom zborny T-wa "Saturn"



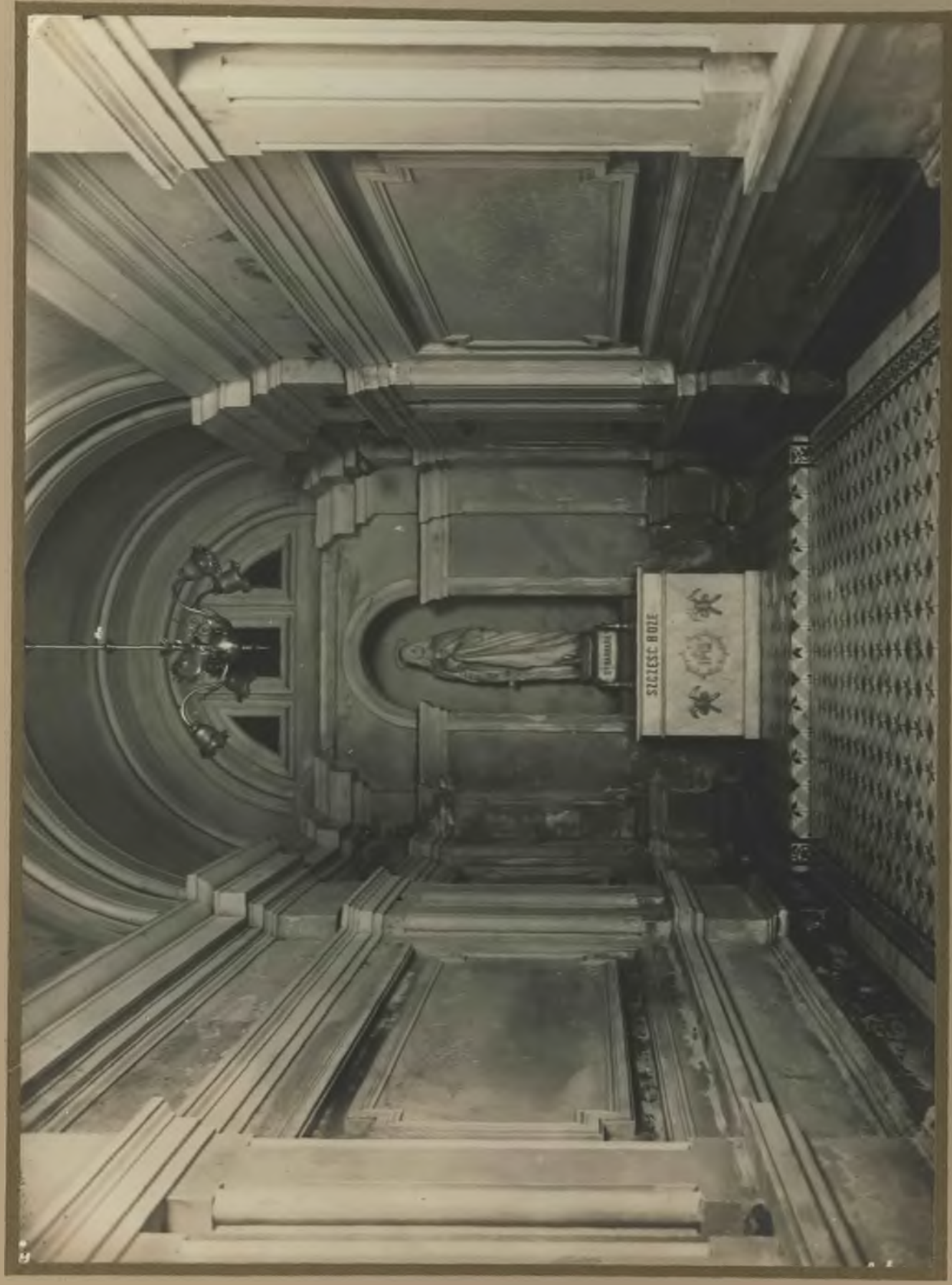
Most nad Brynłocą przy kopalni "Saturn"



Maszyna wyciągowa kopalni "Saturn"



Hala pomp odwadniających w kopalni "Saturn"



Kaplica św. Barbary na dole kopalni „Saturn”



Kaplica w sali zbornej kopalni „Saturn”



Szatnia w łaźni kopalni „Saturn”



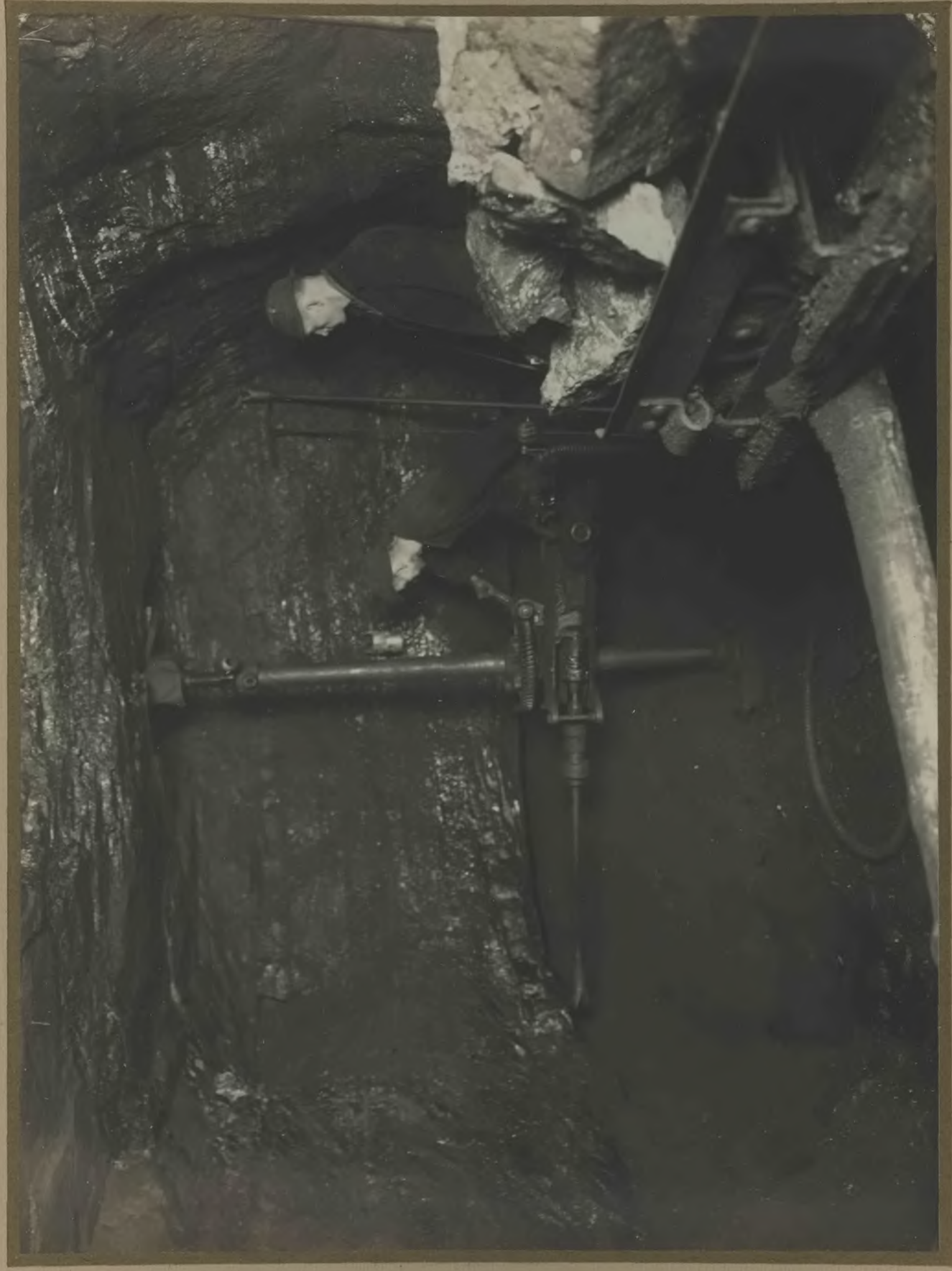
Fragment z parku kopalni „Saturn”



Fragment podszybia kopalni „Saturn”



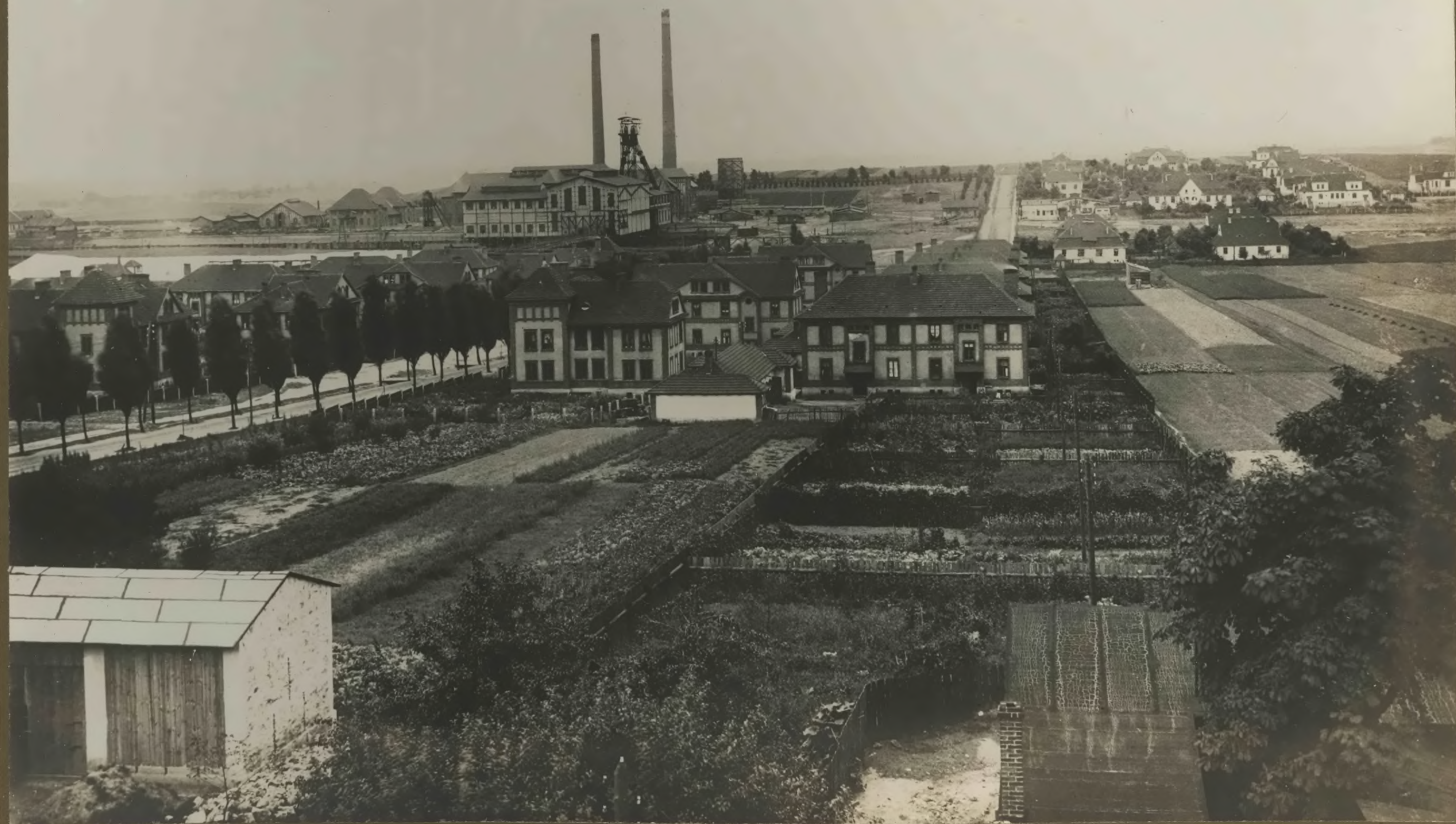
Straż ratunkowa górnicza



Wrębówka przy pracy w kopalni „Saturn”



Widok kopalni „Jowisz”



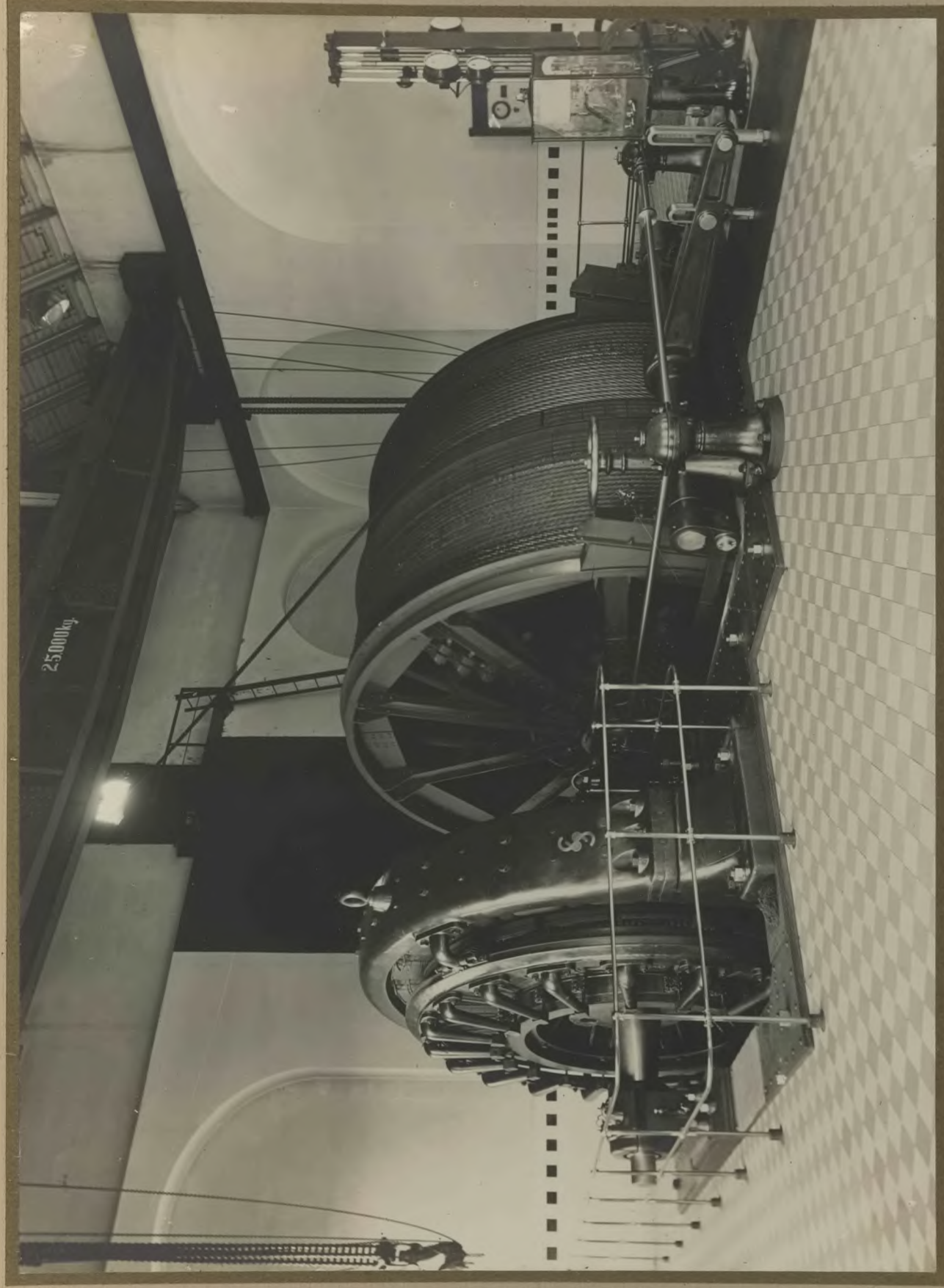
Ogólny widok kopalni „Jowisz”



Widok kolonji urzędniczej kopalni „Jowisz”



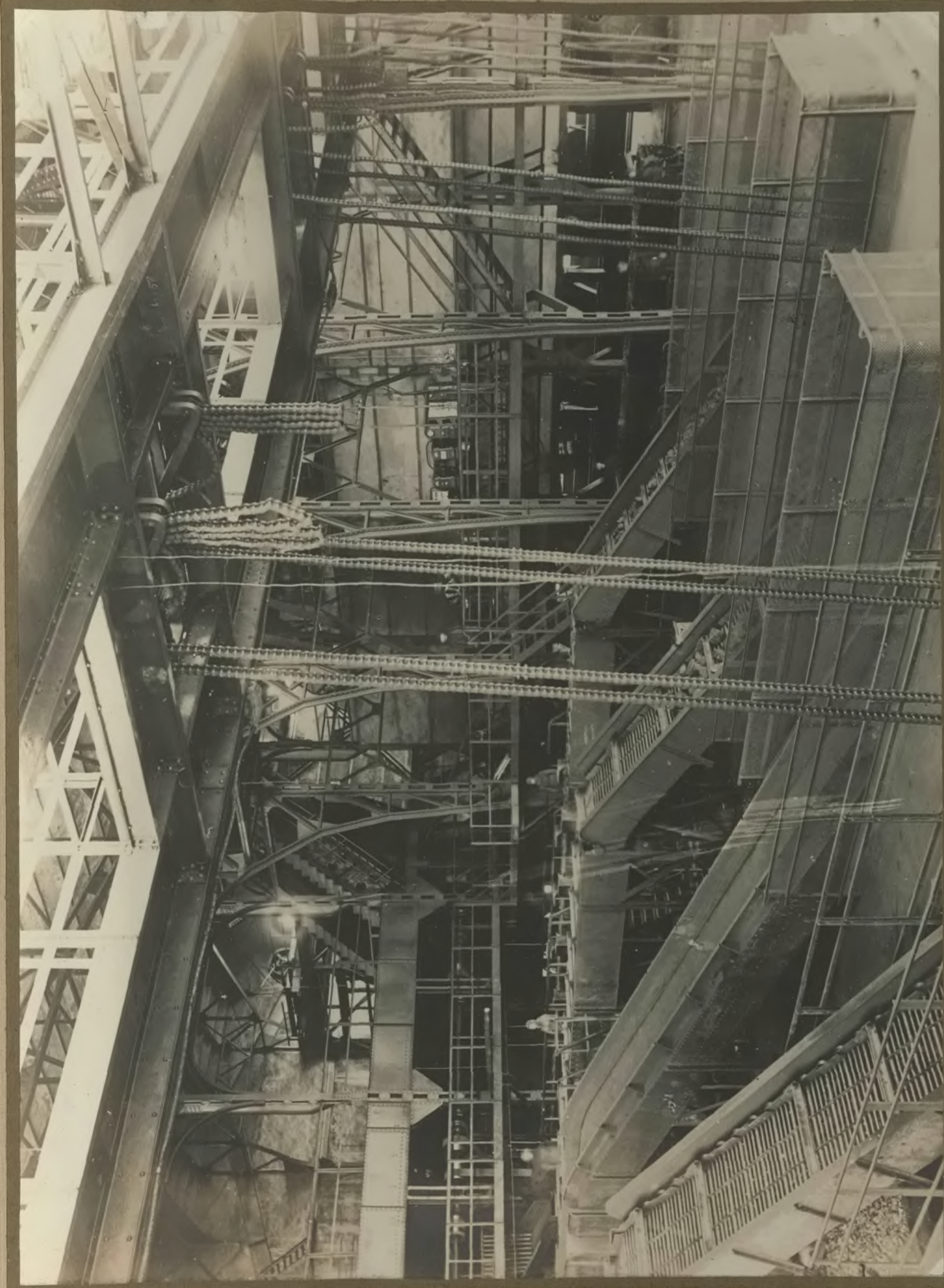
Elektrownia przy kopalni „Jowisz”



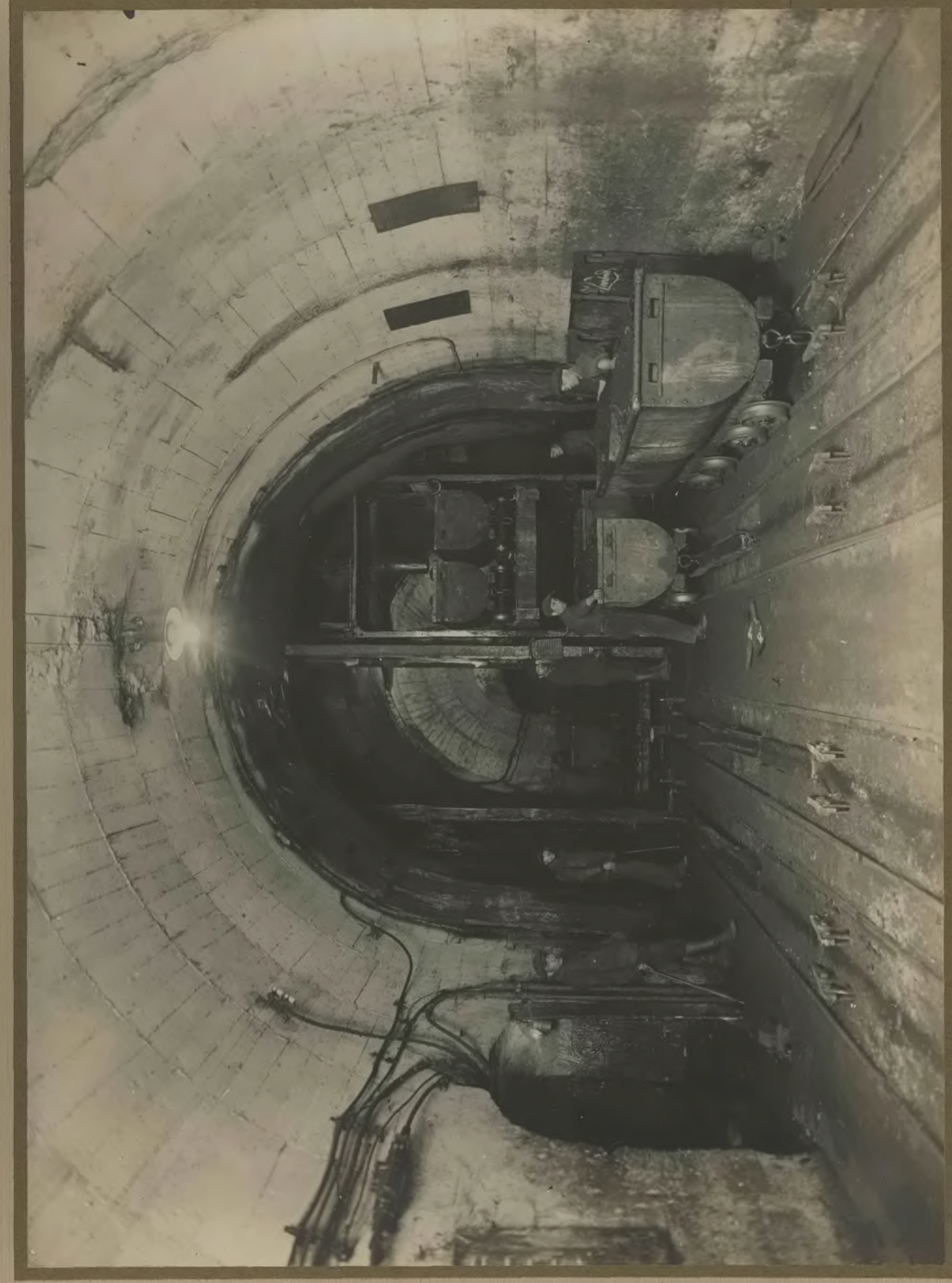
Maszyna wyciągowa kopalni „Jowisz”



Kotłownia kopalni „Jowisz”



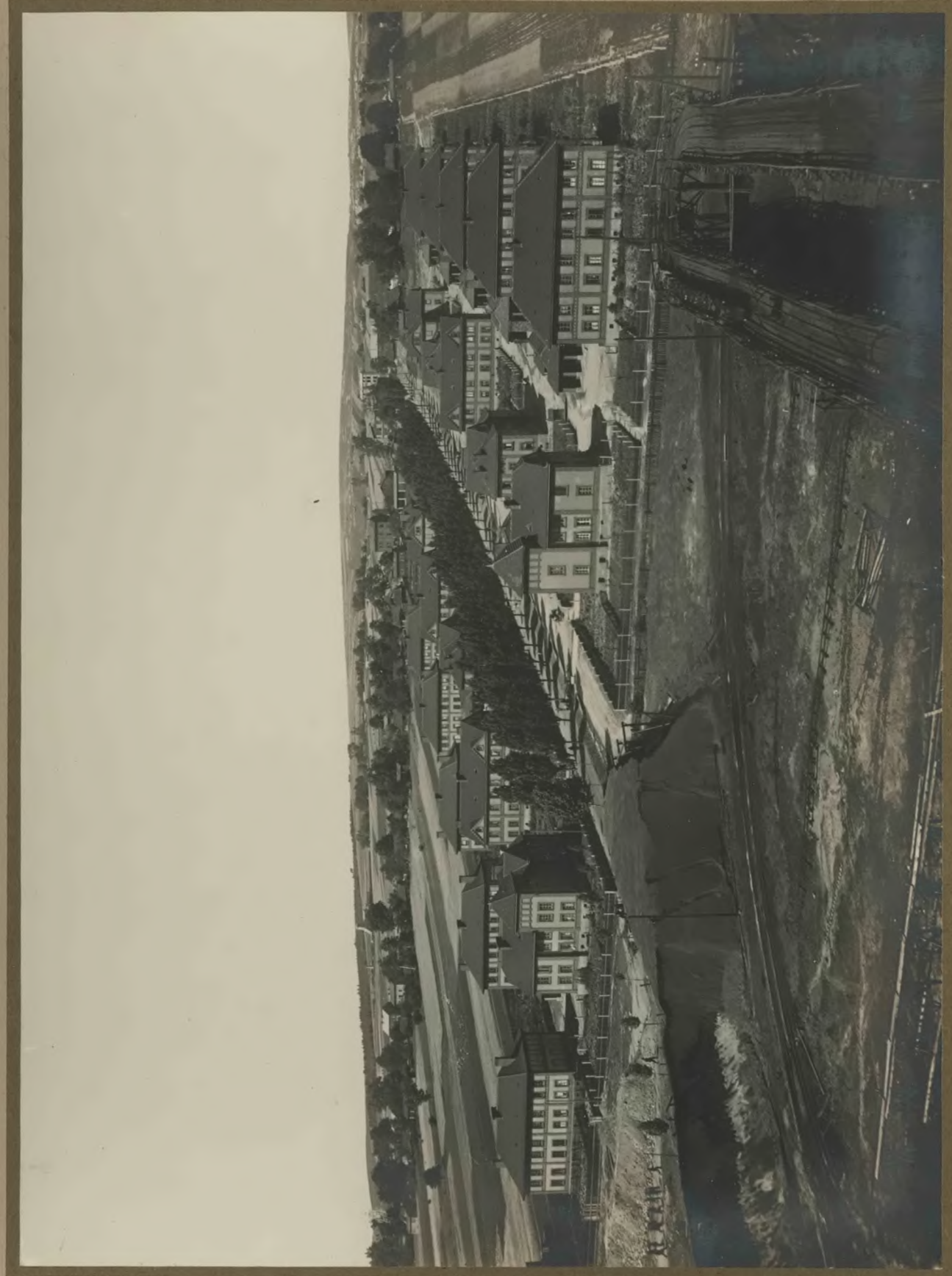
Sortownia kopalni „Jowisz”



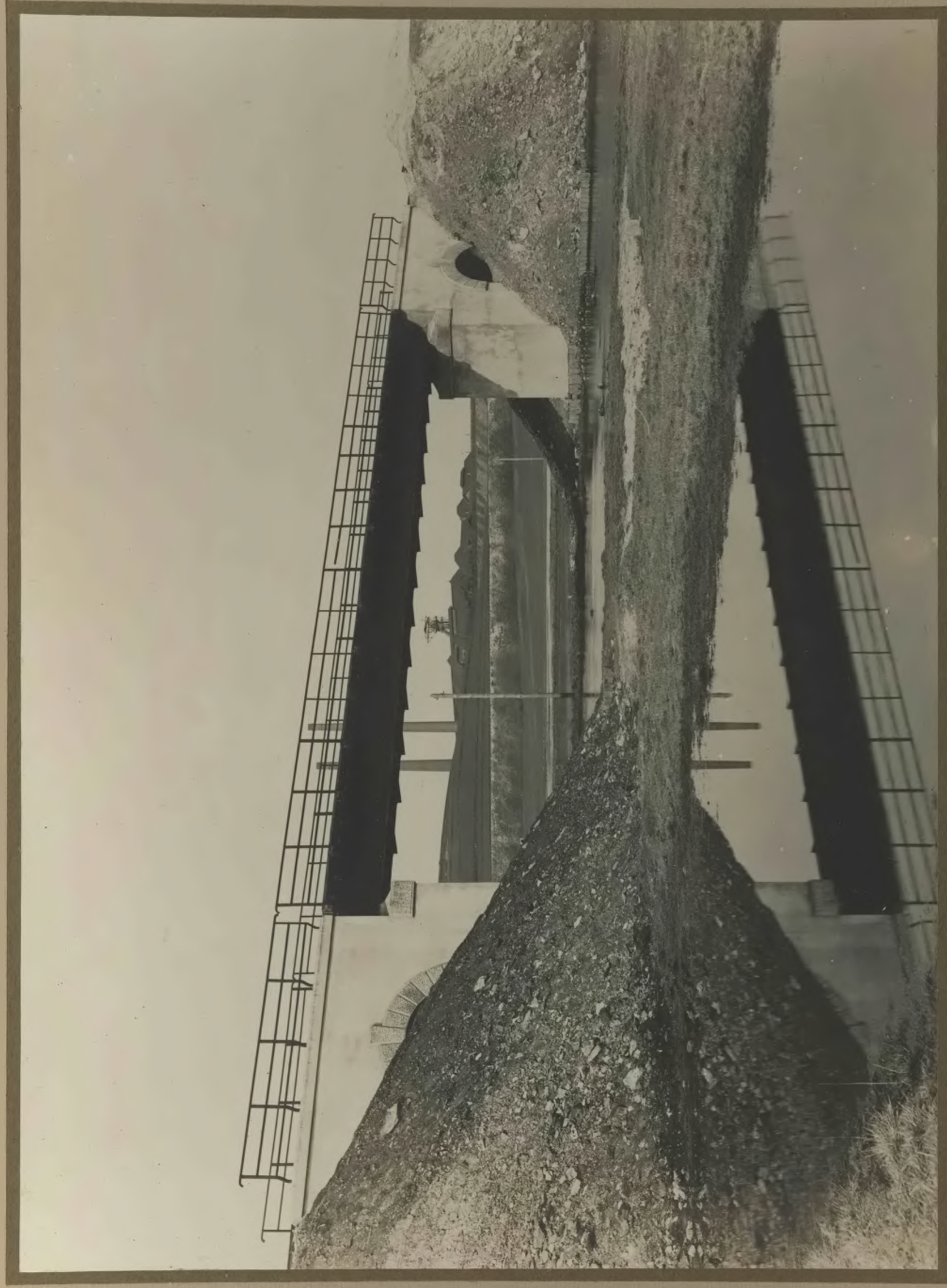
Podszybie kopalni „Jowisz”



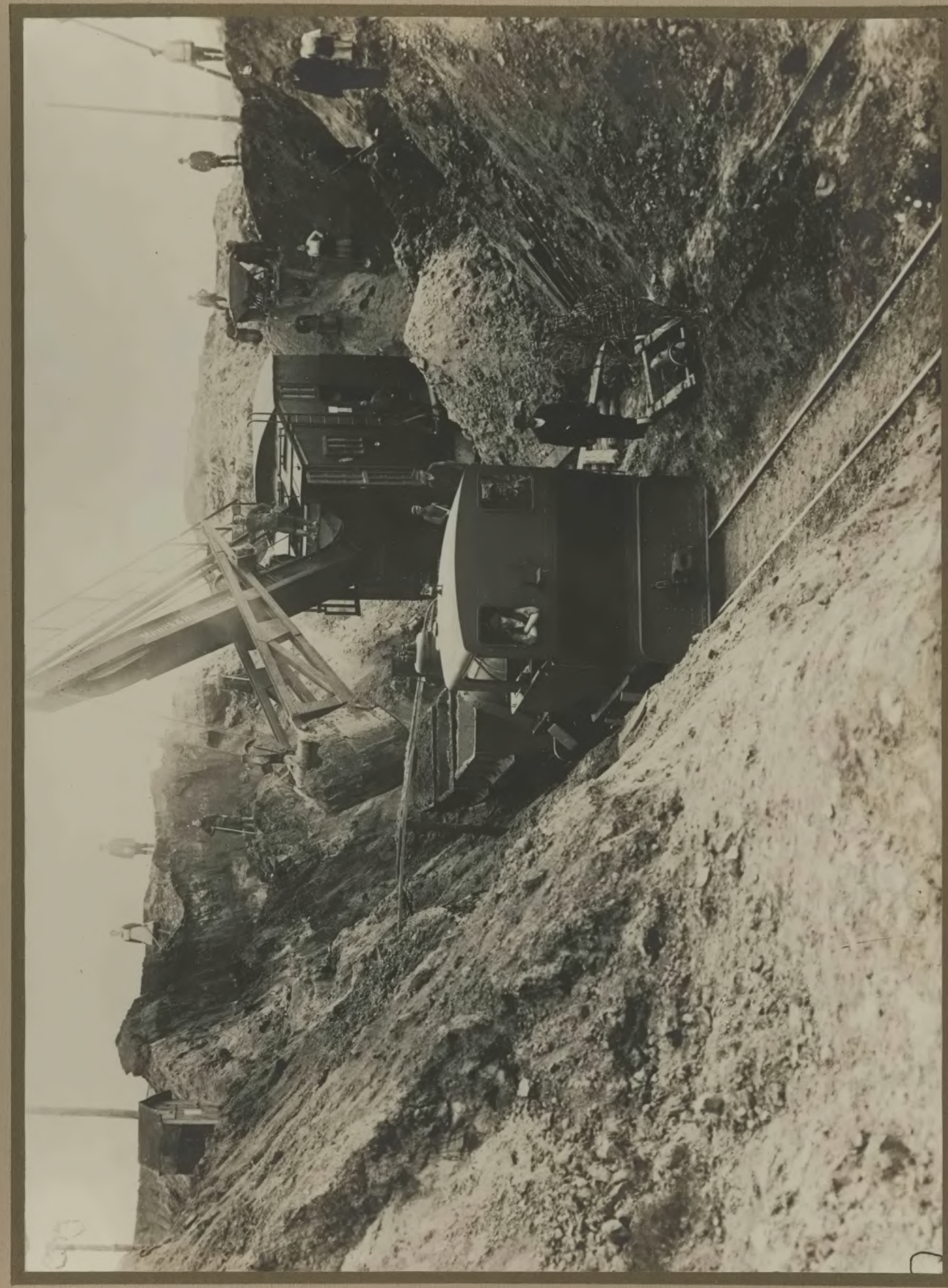
Kolonja robotnicza na kopalni „Jowisz”



Kolonja robotnicza na kopalni „Jowisz”



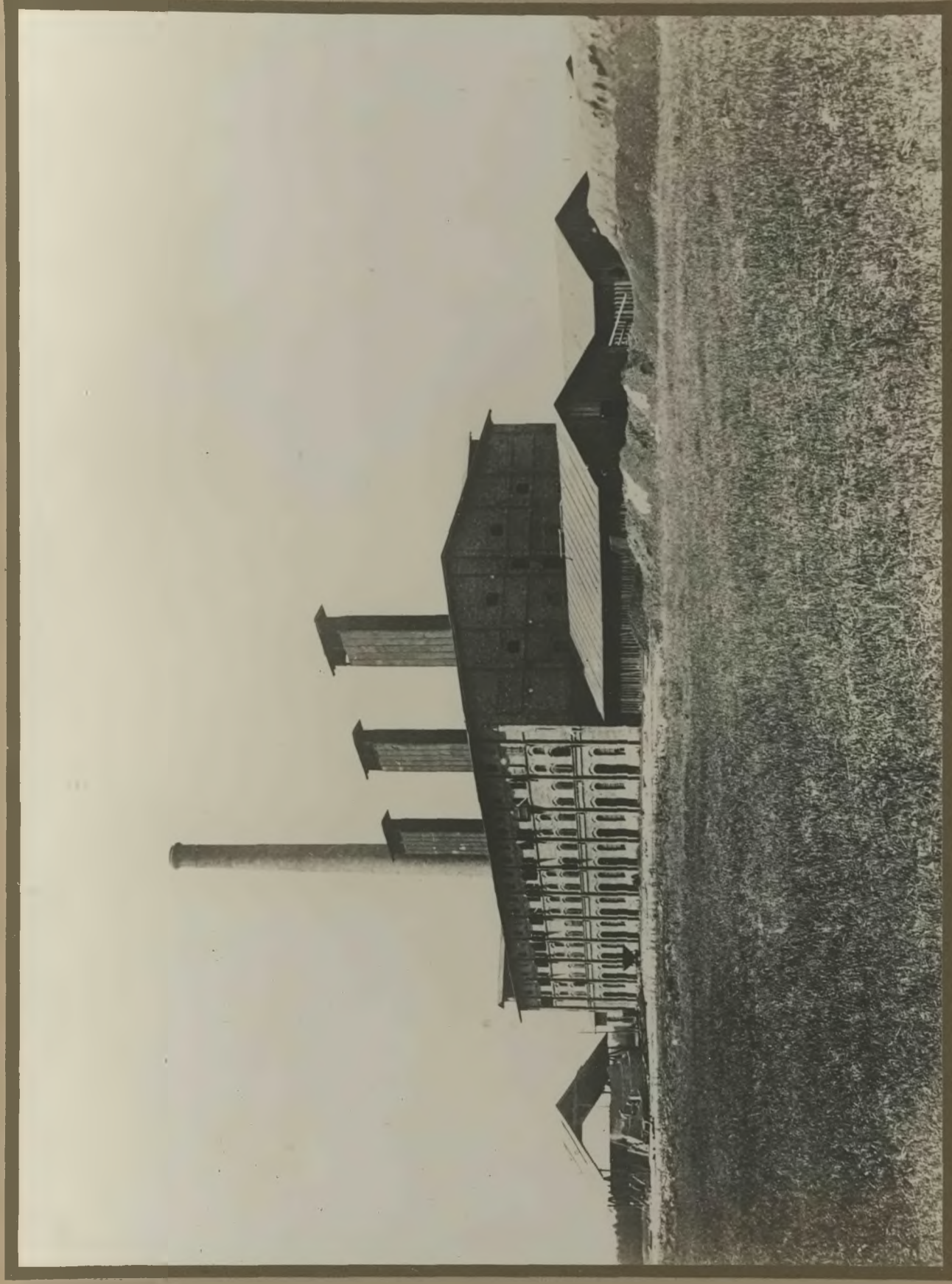
Most kolejowy na Brynley przy kopalni „Jowisz”



Eksploatacja płasku dla podszadzki płynnej na kopalni „Jowisz”



Cementownia „Saturn”



Cegielnia w Rogoźniku



Dom urzędniczy na kopalni „Jowisz”



Kopalnia „Mars”