



Nazwa instytucji

Książnica Cieszyńska

Tytuł jednostki/Tytuł publikacji

Referat w sprawie sekcji rolnej

Liczba stron oryginału

2

Liczba plików skanów

3

Liczba plików publikacji

3

Sygnatura/numer zespołu

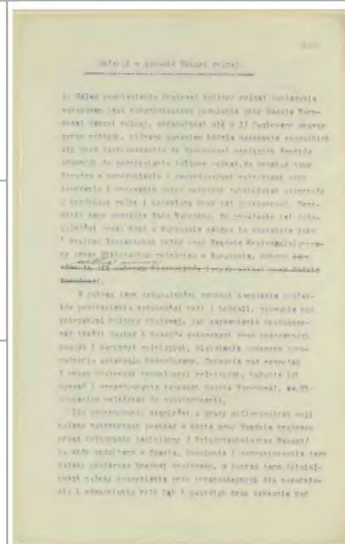
TR 015.140

Data wydania oryginału

Między 1918-
1921

Projekt/Sponsor digitalizacji

Dofinansowano ze środków WPR Kultura+



Ministerstwo
Kultury
i Dziedzictwa
Narodowego.



NARODOWY
INSTYTUT
AUDIOWIZUALNY

KULTURA+



Referat w sprawie Sekcji rolnej.

1. Celem podniesienia krajowej kultury rolnej konieczne wskazaniem jest natychmiastowe powołanie przy Radzie Narodowej sekcji rolnej, składającej się z 1/ fachowego znawcy spraw rolnych, którego zadaniem będzie wyteżenie wszystkich sił przy zastosowywaniu do dyspozycji stojących środków prawnych do podniesienia kultury rolnej. Ma orzekać jako doradca w porozumieniu z organizacjami rolniczymi przy tworzeniu i znoszeniu ustaw mających jakakolwiek styczność z produkcją rolną i hodowlaną oraz jej przetworami. Urzędnika tego powołuje Rada Narodowa. Po przejęciu jej działalności przez Rząd w Warszawie sekcja ta pozostaje jako "Krajowy Inspektorat rolny przy Rządzie Krajowym", mianowany przez Ministerjum rolnictwa w Warszawie. Pobory ~~jego~~ ^{wętku i umory} ~~równają się~~ poborom kierowników innych sekcji przy Radzie Narodowej.

W zakres jego działalności wchodzi tworzenie projektów podniesienia wydajności roli i hodowli, czuwanie nad potrzebnymi kulturze krajowej, jak zapewnienie dostatecznej ilości nasion i nawozów sztucznych oraz potrzebnych maszyn i narzędzi rolniczych, ułatwianie hodowcom sprowadzania materiału hodowlanego. Czuwanie nad rozwojem i praca krajowych organizacji rolniczych, badanie ich życzeń i przedkładanie takowych Radzie Narodowej, ew. Ministerjum rolnictwa do zatwierdzenia.

Dla podtrzymania ciągłości w pracy milioracyjnej roli należy natychmiast powołać w życie przy Rządzie krajowym urząd kulturalno techniczny / Kulturtechnisches Bauamt / na wzór podobnego w Opawie. Powołanie i zorganizowanie jego należy powierzyć Rządowi krajowemu. W zakres jego działalności należy poczynienie prac przedwstępnych dla nawadniania i odwadniania roli łąk i pastwisk oraz czuwanie nad

wykonaniem tychże. Regulacja potoków górskich i budowa dróg
krajowych i ~~gminnych oraz budowa wodociągów miejskich~~
i gminnych.