



Nazwa instytucji

Książnica Cieszyńska

Tytuł jednostki/Tytuł publikacji

[Podstawy dla rokowań polsko-czeskich]

Liczba stron oryginału

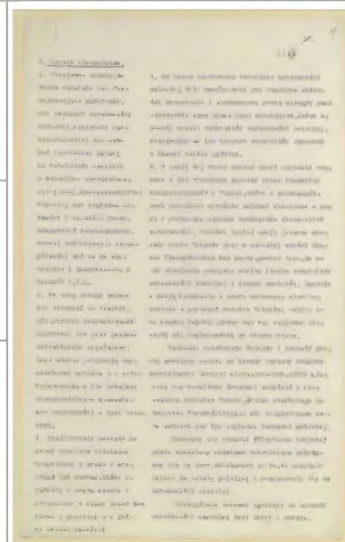
4

Liczba plików skanów

5

Liczba plików publikacji

5



Sygnatura/numer zespołu

TR 028.049

Data wydania oryginału

Ok. 1921

Projekt/Sponsor digitalizacji

Dofinansowano ze środków WPR Kultura+

Ministerstwo
Kultury
i Dziedzictwa
Narodowego.



NARODOWY
INSTYTUT
AUDIOWIZUALNY

KULTURA+



Digitalizacja

D. Sprawy ekonomiczne.

1. Przyjęte zasady, że żaden robotnik ani funkcjonariusz publiczny, czy prywatny narodowości polskiej, względnie czechosłowackiej nie może być traktowany gorzej od robotników czeskich w Republice czechosłowackiej, wzgl. Rzeczypospolitej Polkiej pod względem możliwości i walności pracy, udogodnień ekonomicznych, opieki społecznej, w szczególności zaś co do mieszkania i zaopatrzenia w żywność i t. d.

2. Ta sama zasada będzie się stosować do robotników, których przynależność państwowa nie jest jeszcze definitywnie wyjaśniona, lecz którzy posiadają obywatelstwo polskie - w ostatnim wypadku o ile istnieje między państwami zapewnienie wzajemności w tych sprawach.

3. Umożliwienie powrotu do pracy wszystkim wydalonym bezprawnie z pracy i mieszkań lub osobom, które opuściły w swoim czasie i mieszkaniu z obawy przed terrorem i gwałtami - a które nie brama powrócić.

A. Od czasu plebiscytu robotnicy narodowości polskiej byli upośledzeni pod względem możliwości pracowania i zarobkowania przez zarządy przedsiębiorstw oraz przez rady robotnicze, które usuwały masami robotników narodowości polskiej, przyjmując na ich miejsca robotników czeskich z innych części państwa.

B. W akcji tej brały udział nawet czynniki rządowe i tak "Narodni paritni vybor republiky czechoslovenské" w Pradze, który w poszczególnych wypadkach wyraźnie zalecał wydalanie z pracy w pierwszym rzędzie robotników nieczeskich narodowości. Wskutek takiej akcji jeszcze obecnie wiele Polaków jest w czeskiej części Śląska Cieszyńskiego bez pracy, pomimo tego, że po ich wydalaniu przyjęto wielką liczbę robotników narodowości czeskiej z innych powiatów. Łącznie z akcją wydalania z pracy wyrzucano Niemców z mieszkań rodziny Polaków; robili to po części bajówki, które pod tym względem cieszyły się względnością ze strony władz.

Podobnie robotników Polaków i ludność polską narażano często na liczne zrykany wskutek działalności Komitety mieszkaniowych, które starały się wszelkimi środkami umieścić w mieszkaniu polakiem Czecha, świeżo przybyłego do Księstwa Cieszyńskiego, a nie uwzględniano wcale potrzeb pod tym względem ludności polskiej.

Zdarzły się wypadki (Niemiecka Lutynia) gdzie odmawiano rodzinom robotniczym należycym się im kart chlebowych za to, że pasyły dzieci do szkoły polskiej i przyznawały się do narodowości polskiej.

Szczególным terenem agitacji na korzyść narodowości czeskiej jest kolej i poczta,

4. Poczynienie starań
sprawiedliwego uregu-
lowania stosunków ro-
botników, wynikających
z przynależenia ich do
Kas chorych, Kas brackich,
zakładów i towarzystw
ubezpieczeniowych i t. p.
instytucji, zmienionych skutkiem
powstania nowych granic i z po-
wodu zmiany miejsca pracy.
5. Zniesienie ustanowie-
nia Komisji administra-
cyjnych w Kasach chorych
i oddania zarządu w ręce
dawnych zarządów, pocho-
dzących z wyborów na
czas aż do przeprowadze-
nia nowych wyborów w
zgodzie obowiązujących sta-
tutów i ustaw.
6. Zwrot bezprawnie za-
branych licencji prze-
mysłowych towarzystwom
i osobom prywatnym.
7. Równomierne trakto-
wanie polskich organi-
zacji gospodarczych z
czeskimi pod względem
politycznym, podatkowym,
w sprawach udzielania
koncesji, subwencji i
przydziałów rządowych.
8. Unikanie sztytułu po-
datkowego i niestosowanie
podwójnego opodatkowania
osób prawnych i fizy-

2

cznie sztykanuje się w niebывały sposób robo-
tników o przekonaniach polskich (polskiej na-
rodowości), wydalenia się ich ze służby i prze-
noszą ich na gorące stanowiska.

C. Najcięższą jest sytuacja tych robotników
polskich, których przynależność państwową nie
jest wyjaśniona: n. p. liczne są wypadki, że przed
siębiorstwa bezprawnie wymagają zaświadczenia

przynależności od osób, które były ze wzglę-
dów narodowościowych wydalone z fabryki, zaś
urząd gminny również bezprawnie odmawia wyda-
nia papierów, pragnąc się pokrzyżować osobom naro-
dowości polskiej.

D. Wielka liczba robotników narodowości pol-
skiej musiała wskutek groźb i gwałtów opuścić
swoje miejsca pracy, zostawiając nieraz rodzinę
i krewnych, a nawet majątek w czeskiej czę-
ści Śląska Cieszyńskiego; wypadki te, wymagają-
ce natychmiastowego przeciwdziałania zdarzają
się jeszcze obecnie.

E. Stosunki wydanych i nie chcących powrócić
robotników z tytułu ich praw do wszelkiego ro-
dzaju instytucji ubezpieczeniowych wymagają ry-
chłego uregulowania, gdyż od tego uregulowania
zależy w wielkiej mierze ich byt i ich przy-
szołość.

F. Rozporządzenie ministerstwa opieki społecz-
nej w Pradze z dnia 2.V.1920.r. L.1922.F.
2., dotyczące wprowadzenia zwładowczych ka-
miej w powiatowych kasach chorych jest niele-
galne, gdyż mieści się w stosunki prywatne sto-
warzystwa, i nie ma żadnych podstaw do wprowa-
dzenia kamiej; z zarządzenia tego widoczna jest
intensywność czechizacji tych instytucji.

G. Nadużywa się na cele czechizacji również wła-
dzy w sprawach przemysłowych w ten sposób, że

cznych, które miało i może mieć miejsce wskutek uiszczonych już opłat podatkowych innemu państwu w czasie przejściowym.

9. Wynagrodzenia instytucjom kredytowym strat, poniesionych wskutek rozporządzenia Dyrekcji skarbu w Opawie z dnia 5.XI.1920., nakazującego przeliczyć wkładki oszczędnościowe i pożyczki na walutę czesko-słowacką według różnych relacji, zależnych od różnych terminów i przypiszczenia tego wynagrodzenia.

uzależnia się nadanie koncesji przemysłowych od stosunku do narodowości czeskiej patenta; zdarzają się wypadki, że odbiera się polskim zrzeszeniom licencje i nadaje się czeskim instytucjom (Trzyniec,), że uzależnia się nadanie koncesji od przyjęcia do przedsiębiorstwa robotników czeskich i funkcjonariuszy. Ponadto czyni się osobom narodowości czeskiej jaknajwiększe udogodnienia w nabywaniu koncesji.

H. Rządowe subwencje dla товариств rolniczych i t.p. organizacji nie są równomiernie rozdzielane, a mianowicie uwzględnia się zawcze w pierwszym rzędzie organizacje czeskich a polskim czyni się trudności i uzależnia się subwencje od spełnienia różnych nienaturalnych warunków (n.p. żądanie połączenia się z organizacjami śląskimi).

I. Zdarzyły się wypadki, że instytucje polskie, które będąc do 28.VII.1920.r. pod zarządem władz polskich, zapłaciły podatki skarbowi polskiemu, zostały obecnie przez skarbowość czesko-słowacką opodatkowane za rok 1919 i 1920.

K. Według rozporządzenia Dyrekcji Skarbu w Opawie z dnia 5.XI.1920. zostały ustanowione trzy różne relacje, na podstawie których nastąpić miała wypłata wkładów i spłata pożyczek, stosownie do terminu włożenia wkładów, względnie terminu zaciągnięcia pożyczek, przyczem Rząd czesko-słowacki zobowiązany był wyrównać ewentualne straty powstałe wskutek nierównomiernego stosunku wkładów do pożyczek - odnośnie do powyższych terminów.

Instytucje, które niedogodnościami, wynikającymi z tego zarządzenia zostały dotknięte, są wyłącznie instytucjami polskimi, należącymi wyłącznie przeważnie do zrzeszeń robotniczych i

materielnych.- Obecnie ponoszą one skutkiem wspomnianego zarządzenia znaczne szkody, a niejednej grozi ruina, od której może ją chronić jedynie rychła, ustawowa zapewniana, pomoc rządowa.

F. S p i s l u d n o ś c i.

1. Zniesienie całego aktu spisu ludności w Księstwie Cieszyńskim, przeprowadzonego w lutym 1921. i przeprowadzenie nowego spisu, przy współudziale przedstawicieli wszystkich trzech narodowości.

2. Do czasu przeprowadzenia nowego spisu traktowanie spisu z r. 1910. za miarodajny we wszystkich sprawach, w których bierze się wzgląd na narodowość i wyznanie ludności.

3. Uznanie zasady, że przy spisie ludności, jak również we wszystkich sprawach urzędowych sami mieszkańcy mają rozstrzygać o przynależności swej do danej narodowości, wzgl. wyznania i że nikt nie może być zmuszony przez władzę lub osobę trzecią do zaliczenia się do danej narodowości lub wyznania.

4. Niedopuszczanie do oznaczania narodowości "śląskiej" (ślązakowskiej), gdyż taka narodowość nie istnieje.

A. Wszędzie na Śląsku do przeprowadzenia spisu ludności zostali zamianowani Czesi, po większej części agitatorzy plebiscytowi; ci zmuszali obywateli i grobami ludność do podawania narodowości czeskiej, czeskośląskiej, a w najlepszym wypadku ślązakowskiej. Ponadto prześladowano tych, którzy pomimo tych obietnic i gróźb - podali narodowość polską. Prześladowanie odbywało się bądź przez gwałty i terror, bądź dokonywany przez bojówki czeskie, bądź przez szykanowanie ludności, popełnianie różnych czynów nielegalnych ze strony komisarzy rządowych przez wyzywanie do Starostwa i namawianie do zmiany podanego oznaczenia narodowości, groźby karami i wydaleniem, wręczcie przez nowe kary administracyjne za najmniejsze uchybienie, a w większości wypadków zupełnie bezpodstawne.

Władze czeskośląskie pozwalały na agitację w wysokim stopniu ubliżającą narodowości polskiej, na korzyść Czechów, gdy tymczasem władze te tepiły zupełnie legalną agitację ze strony polskiej.

W ten sposób i z powodu pozwolenie oznaczania narodowości "śląskiej" większość ludności polskiej zapisano i zaliczono w wyniku spisowym do narodowości czeskiej.

B. Zachodziły liczne wypadki, w których nie pozwolono obywatelom zaliczyć się do narodowości polskiego dlatego, że ktoś z rodziców lub