



Nazwa instytucji

Książnica Cieszyńska

Tytuł jednostki/Tytuł publikacji

Wniosek nagły posłów Macheja i towarzyszy z Klubu PPS w sprawie zarządzeń Dyrekcji cel w Katowicach, ograniczających ruch graniczny na pograniczu polsko-czeskim na Śląsku Cieszyńskim

Liczba stron oryginału

2

Liczba plików skanów

3

Liczba plików publikacji

3

Sygnatura/numer zespołu

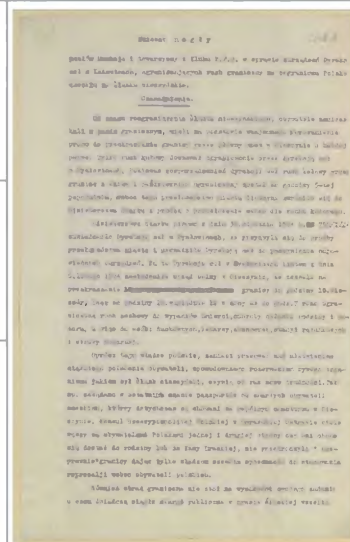
TR 028.065

Data wydania oryginału

Ok. 1924

Projekt/Sponsor digitalizacji

Dofinansowano ze środków WPR Kultura+



Ministerstwo
Kultury
i Dziedzictwa
Narodowego.



NARODOWY
INSTYTUT
AUDIOWIZUALNY

KULTURA+



posłów Macheja i towarzyszy z Klubu P.P.S. w sprawie zarządzeń Dyrekcji cół w Katowicach, ograniczających ruch graniczny na pograniczu Polsko-czeskim na Śląsku cieszyńskim.

Uzasadnienie.

Od czasu rozgraniczenia Śląska cieszyńskiego, obywatele zamieszkali w pasie granicznym, mieli na podstawie wzajemnego porozumienia prawo do przekraczania granicy przez główny most w Cieszynie o każdej porze. Tylko ruch kołowy doznawał ograniczenia przez dyrekcję cół w Myszkowicach. Ponieważ rozporządzeniem dyrekcji cół ruch kołowy przez granicę z dniem 1 października ograniczony został do godziny 5-tej popołudniu, wobec tego przełożenie miasta Cieszyna zwróciło się do Ministerstwa Skarbu z prośbą o przedłożenie czasu dla ruchu kołowego.

Ministerstwo Skarbu pismem z dnia 30. stycznia 1924 L. ~~28~~ 755/I/24 zawiadomiło Dyrekcję cół w Myszkowicach, że przychyliła się do prośby przełożenia miasta i upoważniła Dyrekcję cół do poczynienia odpowiednich zarządzeń. Na to Dyrekcja cół w Myszkowicach listem z dnia 6. lutego 1924 zawiadomiła urząd celny w Cieszynie, że zezwala na przekraczanie ~~granic~~ granicy do godziny 10. wieczór, lecz od godziny 10. względnie 12 w nocy aż do godz. 7 rano ograniczono ruch osobowy do wypadków śmierci, choroby członka rodziny i pożaru, a więc do osób: duchownych, lekarzy, akuszerów, stacji ratunkowych i straży pożarnej.

Oprócz tego władze polskie, zamiast pracować nad ułatwieniem ciężkiego położenia obywateli, spowodowanego zerwaniem żywego organizmu jakim był Śląsk cieszyński, czynią co raz nowe trudności. Tak np. zażądano w ostatnim czasie paszportów od zmarłych obywateli czeskich, którzy dotychczas są chowani na wspólnym cmentarzu w Cieszynie. Konsul Rzeczypospolitej Polskiej w Morawskiej Ostrawie stale węszy za obywatelami Polakami jednej i drugiej strony czy oni chcąc się dostać do rodziny lub do Kasy Brackiej, nie przekroczyli "bezprawnie" granicy dając tylko władzom czeskim sposobność do stosowania represalji wobec obywateli polskich.

Również straż graniczna nie stoi na wysokości swojego zadania o czem świadczą ciągłe skargi publiczne w prasie śląskiej wszelkiej

ugrupowań społecznych i osobiste skargi ludzi niezem nieposzlakowanych na niegodne traktowanie ich przez straż graniczną.

Ponieważ rzeczy te dzieją się tylko dzięki nieznajomości stosunków życiowych tubylczej ludności przez odpowiedzialnych urzędników, chcących stosować z całą surowością postanowienia Rządu do ludności polskiej na Śląsku, jak się to dzieje w stosunku do ludności ruskiej na wschodzie, przeto podpisani stawiają następujący

W m i o s e k

Sejm Śląski wzywa się p. Wojewodę do przedłożenia Rządowi centralnemu następujących żądań.

1/ Natychmiastowe przywrócenie na Śląsku cieszyńskim dotychczasowych ulg w ruchu granicznym i wydanie dalszych w tym kierunku ułatwień.

2/ Zmiany przepisów w ruchu granicznym winny być dokonywane w porozumieniu się z Radą Wojewódzką.

3/ Na stanowiska kierownicze przy urzędach celnych i straży granicznej należy powoływać urzędników obeznanych z ludnością i stosunkami istniejącymi w Województwie Śląskim.

Wzrost Jolanty zankurzy w 5 ppk do pnia 8 m.
 Dwie składowe wozu w 12 na 12 kopca —
 Czerwone składowe pnie — ale polskie składowe wozu
 Dwie polskie pnie do składowa!!
 Dwie składowe wozu składowe
 wozu "kubka!"
 Wzrost Jolanty w 12 wozu do 6 m.
 Na składowa C. S. D. — 50 składowe z 18 kł.