



Nazwa instytucji

# Książnica Cieszyńska

Tytuł jednostki/Tytuł publikacji

"Preliminarz dochodów i wydatków Miasta Cieszyna na rok 1926..."

Liczba stron oryginału

60

Liczba plików skanów

61

Liczba plików publikacji

61

Sygnatura/numer zespołu

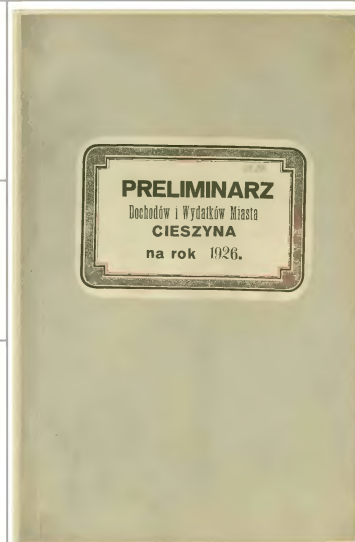
TR 035.020

Data wydania oryginału

Ok. 1925

Projekt/Sponsor digitalizacji

Dofinansowano ze środków WPR Kultura+



**Ministerstwo  
Kultury  
i Dziedzictwa  
Narodowego.**



NARODOWY  
INSTYTUT  
AUDIOWIZUALNY

**KULTURA+**  
■ ■ ■ ■ ■ ■ ■ ■

01 001  
**Digitalizacja**

35.20.

# **PRELIMINARZ**

Dochodów i Wydatków Miasta

**CIESZYNA**

**na rok 1926.**





P R E L I M I N A R Z  
=====

d o c h o d ó w   i   w y d a t k ó w   M i a s t a  
=====

C I E S Z Y N A  
=====

na rok 1 9 2 6  
=====





Z E S T A W I E N I E   S U M A R Y C Z N E  
=====

d o c h o d ó w   i   w y d a t k ó w   p r e l i m i n a r z a  
=====

G m i n y   M i a s t a   C i e s z y n a  
=====

n a   r o k   1 9 2 6  
=====



Dział	Tytuł	Stron.	D o c h o d y	Wniosek	Uchwalono
				w złotych	
A	I	6	Kancelarja	16.500.--	
B	II	8	Służba sanitarna	450.--	
	III	8	Pływalnia miejska	3.459.--	
C	VI	10	Kanalizacja	1.000.--	
	VII	10	Wywóz kału	1.500.--	
	I	12	Utrzymanie dróg	6.000.--	
	III	18	Plantacje	1.300.--	
D	I	20	Cmentarz komunalny	8.900.--	
	II	20	Domy	72.966.60	
	III	22	Koszary	8.000.--	
	IV	22	Targowisko	3.000.--	
E	I	24	Utrzymanie koni	19.212.--	
	II	24	Urząd mieszkaniowy	1.000.--	
	III	24	Przychody z przed- siębiortsw	104.300.--	
	IV	24	Muzeum	500	
F	V	26	Urząd opłat miejsk.	205.200.--	
	VII	26	Różne dochody	9.142.--	
	VIII	26	Wodociąg miejski	16.700.--	
	I	28	Odsetki i zwroty	33.962.40	
				513.098.--	
Fundusz szkolny				4.100.--	
				517.198.--	



Dział	Tytuł	Stron.	W y d a t k i	Wniosek	Uchwalono
				w złotych	
A	I	7	Kancelarja	108.194.--	
	II	9	Emerytury	23.902.--	
B	I	9	Policeja	27.196.--	
	II	9	Służba sanitarna	20.342.--	
	III	9	Pływalnia miejska	5.054.--	
	IV	11	Straż pożarna	10.770.--	
	V	11	Oświetlenie miasta	48.820.--	
	VI	11	Kanalizacja	10.820.--	
	VII	11	Wywóz kału	3.111.--	
C	I	13	Utrzymanie dróg	182.012.--	
	II	17	Regulacja miasta	13.650.--	
	III	19	Plantacje	21.250.--	
	IV	19	Mosty i brzegi	9.698.--	
	V	19	Czyszczenie miasta	31.117.--	
	VI	19	Wywóz śmieci	18.550.--	
	VII	21	Stary wodociąg i studnie	9.500.--	
D	I	21	Cmentarz komunalny	17.007.--	
	II	21	Domy	42.570.--	
	IV	23	Targowisko	1.209.--	
E	I	25	Utrzymanie koni	19.212.--	
	II	25	Urząd mieszkaniowy	5.414.--	
	III	25	Dopłaty do zakładów dobroczynnych	105.506.--	
	IV	25	Muzeum	12.149.--	
	V	27	Urząd opłat m.	11.443.--	
	VI	27	Pobory do wojska	528.--	
	VII	27	Różne wydatki	51.000.--	
	VIII	27	Wodociąg miejski	52.000.--	
F	I	29	Dług miasta	105.446.43	
				965.470.43	
			Fundusz szkolny	103.011.60	
				1,068.482.03	

Wydatki ..... 1,068.482.03

Dochody ..... 517.198.--

Niedobór ..... 551.284.03

Na pokrycie powyżej wykazanego niedoboru w kwocie ..... 551.284.03  
mają służyć:

1./ Podatek od budynków w wysokości  
21% komornego na zasadzie art.4 ustawy  
z dnia 14./4. 1924 /: Dz. U. Śl. Nr. 10



	w złotych
z.47 :/ .....	270.000.--
2./ Opłata za używanie komunalnych urządzeń i zakładów dobra publicznego w wysokości 5% komornego /: art. 21 ustawy z dnia 14./4. 1924 Dz.U.Śl.Nr.10 poz.47 :/ .....	80.000.--
3./ Opłata ryczałtowa za dostarczenie wody z wodociągu miejskiego w wysokości 5% komornego - art. 22 ustawy z dnia 14./4.1924 Dz.U.Śl.Nr.10 poz.47 -	72.000.--
4./ Podatek od psów .....	2.200.--
	424.200.--

Niedobór ..... 551.284.03

Pokrycie ..... 424.200.--

Niepokryty niedobór ..... 127.084.03

PRZEŁOŻENSTWO MIASTA CIESZYNA, dnia 23. stycznia 1926.

Burmistrz:

Dr. Michejda mp.

Radni:

Artur Gabrisch mp. Ks. Eugenjusz Brzeka mp.

Za Wydział gminny:

Paweł Lazar mp. Edward Fiala mp.

BUDŻET SZCZEGÓŁOWY

-----



P.	D o c h o d y	Wynik 1924	Wniosek 1925	Wniosek 1926	Uchwalono 1926
	<u>A./ Zarząd :</u>				
	<u>I. Kancelaria:</u>				
1	Taksy komisyjne		200.--	-----	
2	Zrót kosztów w cen- tralnym Zarządzie za- kładów:				
	a/ Elektrownia	5000.--	5000.--	5000.--	
	b/ Rzeźnia	1000.--	3000.--	3000.--	
	a/ Kino	2000.--	2000.--	2000.--	
	d/ Zakład pogrzebowy	1000.--	1000.--	1000.--	
	e/ Rabarnia	1000.--	1000.--	1000.--	
3	Należytości za przy- znanie prawa przyna- leżności	455.14	500.--	500.--	
4	Opłaty od podań, świad- ectw urzędowych i za czynności urzędowe	3618.45	2000.--	4000.--	
		14073.59	14700.--	16500.--	



P.	W y d a t k i	Wynik 1924	Wniosek 1925	Wniosek 1926	Uchwalone 1926
	<u>A. / Z a r z ą d :</u>				
	<u>I. Kancelaria:</u>				
1	<u>Reprezentacja miasta:</u>				
	Dotacja burmistrza, wiceburmistrzów i radnych	8000.--	8000.--	8000.--	
2	<u>Płace urzędników:</u>				
	a/ Sekretarjat	13512.39	14868.--	17948.--	
	b/ Kasa miejska	10237.83	9293.--	12550.--	
	c/ Buchalterja	14933.88	18404.--	18205.--	
	d/ Urząd budowlany	15235.13	16674.--	17401.--	
3	<u>Koszta kancelaryjne:</u>				
	a/ Druki	542.47	1000.--	1000.--	
	b/ Roboty introligat.	86.16	100.--	100.--	
	c/ Inzeraty	53.20	100.--	100.--	
	d/ Dzienniki	251.59	300.--	500.--	
	e/ Przybory piśm.i rysunkowe	570.10	600.--	800.--	
	f/ Portorja, stemple	317.60	500.--	500.--	
	g/ Inwentarz sprzęty	3324.57	400.--	1000.--	
	h/ Utrzymanie czyst.	1310.39	3090.--	3835.--	
	i/ Światło	504.61	1000.--	800.--	
	j/ Opał	3005.11	5000.--	5007.--	
	k/ Telefon	954.19	846.--	948.--	
	l/ Umundurowanie woźn.	444.44	500.--	500.--	
	m/ Czynsz	1000.--	-----	8000.--	
	n/ Inne wydatki	3319.57	2000.--	1000.--	
4	Fundusz dyspozycyjny:				
	a/ dla prezydja miasta		3000.--	3000.--	
	b/ dla rady gminnej	5105.05	7000.--	7000.--	
		82706.28	92675.--	108194.--	



P.	D o c h o d y	Wynik 1924	Wniosek 1925	Wniosek 1926	Uchwalono 1926
<u>II. Służba sanitarna:</u>					
1	Zwrót kosztów desinf.	3.89	100.--	50.--	
2	Opłaty za oględziny zwłok	226.40	300.--	300.--	
3	Taksy za paszporty bydłęce	26.55	50.--	50.--	
4	Inne dochody	---	50.--	50.--	
		256.84	500.--	450.--	
<u>III. Pływalnia miejska:</u>					
1	Czynsz dzierżawy z Wałki	159.81	380.--	409.--	
2	Dochód z sprzedaży biletów	3966.10	4900.--	3000.--	
3	Różne	105.--	50.--	50.--	
		4230.91	5330.--	3459.--	



P.	Wydatki	Wynik 1924	Wniosek 1925	Wniosek 1926	Uchwalono 1926
<u>II./ Emerytury</u>					
		18860.46	18929.--	23902.--	
<u>B./ Bezpieczeń-</u>					
<u>stwo publiczne:</u>					
<u>I.Policja:</u>					
1	Płace urzędników	11520.88	12461.--	12956.--	
2	Płace policjantów	5775.71	9095.--	12247.--	
3	Umundurowanie	416.67	500.--	1000.--	
4	Oświetlenie aresztów	4.69	125.--	125.--	
5	Opalanie aresztów	82.31	299.--	268.--	
6	Inne wydatki	769.06	600.--	600.--	
		18569.32	23080.--	27196.--	
<u>II.Służba sanitarna:</u>					
1	Płace lekarzy i pielęgn.	8352.94	8958.--	14902.--	
2	Środki desinf.i leczn.	157.49	200.--	1200.--	
3	Przybory kancelaryjne	5.35	100.--	100.--	
4	Inne wydatki I obsługa wyjazdy,opak itd.I	613.51	2078.--	2640.--	
5	Pogotowie ratunkowe:				
	a/ subwencja gm./konie/	1221.25	750.--	1250.--	
	b/ oświetlenie	23.20	100.--	200.--	
	c/ czynsz za lokal	89.43	50.--	50.--	
		10463.17	12236.--	20342.--	
<u>III.Pływalnia miejska</u>					
1	Płace personaku	1786.61	1580.--	1200.--	
2	Utrzymanie budynku:				
	a/ pływalnia	557.06	3500.--	3268.--	
	b/ kąpiel słoneczna	5.40	100.--	---	
	c/ kąpiel Wałka	25.44	50.--	---	
3	Inne wydatki / czynsz itd./	902.16	100.--	586.--	
		3276.67	5330.--	5054.--	



P.	Decyzja	Wynik 1924	Wniosek 1925	Wniosek 1926	Uchwała 1926
<u>VI. Kanalizacja:</u>					
	Należność za połącze- nie kanałów	357.70	600.--	1000.--	
		357.70	600.--	1000.--	
<u>VII. Wywóz śmieci:</u>					
	Należności za czy- szczenie domów kła- sycznych	4269.58	3000.--	1500.--	
		4269.58	3000.--	1500.--	



P.	W y d a t k i	Wynik 1924	Wniosek 1925	Wniosek 1926	Uchwała 1926
<u>IV. Straż pożarna:</u>					
1	Subwencja gminy	7114.--	3000.--	5000.--	
2	Utrzymanie budynków	342.16	660.--	1100.--	
3	Oświetlenie garaży	13.96	280.--	260.--	
4	Utrzymanie telefonów	1958.65	4410.--	4170.--	
5	Czynsz	---	50.--	---	
6	Inne wydatki / opłaty telef. i t.p. /	182.68	100.--	240.--	
		9611.45	8500.--	10770.--	
<u>V. Oświetlenie miasta:</u>					
1	Światło elektryczne	14668.21	47795.--	44778.--	
2	Płace lampiarzy	3057.58	3650.--	4050.--	
		17725.79	51355.--	48820.--	
<u>VI. Kanalizacja:</u>					
1	Utrzymanie i czy- szczywanie wodościeków	5980.91	4551.--	9470.--	
2	Czynsze rekognocyjne	25.75	100.--	150.--	
3	Inne wydatki	3080.48	500.--	1200.--	
		9087.14	5151.--	10820.--	
<u>VII. Wywóz kału:</u>					
1	Płace dozorczy /Ness/	2710.--	2965.--	835.--	
2	Płace robotników	1929.57	2120.--	1050.--	
3	Koszta wywozu	847.28	1590.--	756.--	
..	Utrzymanie narzędzi / węże, wozy /	353.14	400.--	380.--	
	Inne wydatki	103.41	600.--	90.--	
		5943.40	7675.--	3111.--	



P.	D o c h o d y	Wynik 1924	Wniosek 1925	Wniosek 1926	Uchwalono 1926
<u>C./ Budowy i Roboty</u> <u>publiczne:</u>					
<u>I. Utrzymanie dróg:</u>					
1 Wynagrodzenie ryczał- towe za naprawę dróg:					
a/ Wodociąg		2000.--	3000.--	3000.--	
b/ Elektrownia		2000.--	3000.--	3000.--	
Do przeniesienia		4000.--	6000.--	6000.--	

P.	W y d a t k i	Wynik 1924	Wniosek 1925	Wniosek 1926	Uchwalono 1926
	<u>C./ Budowy i Roboty</u>				
	<u>publiczne:</u>				
	<u>I. Utrzymanie dróg:</u>				
1	Dozorca Hess / płaca roczna /	-----	2773.--	2507.--	
2	Ulica Stalmacha 10000.-				
3	"    3.maja    5000.-				
4	"    Błogocka    5000.-				
5	"    Plac Po- towskiego    6600.-				
6	"    Prutka    10700.-				
7	"    Kählera    3700.-				
8	"    Lenaua    5600.-				
9	"    Miarki    10000.-				
10	"    obok ulicy Polnej    10000.-				
11	"    Bergerówka 3000.-				
12	Naprawa dróg w Błogo- cieach    3000.-	40704.34	24570.--	74500.--	
13	Ulica Zamarska 5900.-				
14	"    Rzeźni    8734.-				
15	"    Mała Łąka 25320.-				
16	"    Piaskowa    8370.-				
17	"    Szajterówka 2250.-				
	razem    50574.-				
	Poz.13-17 skreślił miej- ski Zarząd Skarbowy.				
18	Przebrukowanie bruku przy torze Kolei elek- trycznej:				
	1440 m2 przebrukowanie bruku 2880.--				
	do przeniesien.2880.--				
	Do przeniesienia	40704.34	27343.--	77007.--	



Przebieg choroby	Wynik 1924	Wniosek 1925	Wniosek 1926	Uchwalono 1926
Z przeniesienia	4000.--	6000.--	6000.--	
Z przeniesienia	4000.--	6000.--	6000.--	

Wydatki		Wynik 1924	Wniosek 1925	Wniosek 1926	Uchwała 1926
Z przeniesienia 2880-		40704.34	27343.--	77007.--	
400 m2 nowego bruku kostkowego 12000-					
/500 m2 15000/					
333 m odmontowania szyn 500-					
/ 367 m 550-/					
Odwóz rumowiska 200-					
Nieprzewidziane wydatki 1000-		6227.09	18820.--	16580.--	
19	Utrzymanie wszystkich innych dróg i chodników:				
Płace dzienne 15000.-					
Przywóz 15000.-					
300 fur szutru rzeczno 1800.-					
150 fur piasku 750.-					
różne narzędzia 1245.-		24369.30	24630.--	33795.--	
20	Utrzymanie trotuarów:				
300 m2 płyt do chodników 6000.-					
/200 m2 4000/					
300 m skrajników 4500.-					
50 beczek cementu 625.-					
1500 m2 utrzymanie bruku 7500.-					
/1500 m2 7500/					
100 fur piasku 500.-					
utrzymanie tablic drogowych 1000.-					
600 dni murarskich 3600.-					
600 dni roboczych 3000.-					
Opłata kasy chorych 180.-		11311.92	12004.--	26905.--	
Poz. skreślił miejski Zarząd skarbowy					
21	Utrzymanie chodników:				
300 fur żużlu 900.-					
100 " piasku 500.-					
Koszta zwózki 1875.-					
Płace dzienne 5000.-					
Opłata Kasy chorych 150.-		10991.14	6245.--	8425.--	
Z przeniesienia		93603.79	89042.--	162712.--	



Przebieg choroby	Wynik 1924	Wniosek 1925	Wniosek 1926	Uchwalono 1926
Z przeniesienia	4000.--	6000.--	6000.--	
	4000.--	6000.--	6000.--	

W y d a t k i		Wynik 1924	Wniosek 1925	Wniosek 1926	Uchwała 1926
	Z przeniesienia	93603.79	89042.--	162712.--	
22	Utrzymanie wychódków publicznych:				
	Obsługa 876.--				
	Czyszczenie 1460.--				
	Opał 336.--				
	Oświetlenie 200.--				
	Różne naprawy 1000.--				
	Inne wydatki / szczotki, kwas itp. / 350.--	1704.--	2421.--	4222.--	
23	Utrzymanie schodów	-----	-----	2078.--	
24	Inwestycje:				
	a/ Rozbudowa ulicy Garncarskiej 12000.--				
	b/ Kaufmanna 1000.--	-----	35000.--	13000.--	
	c/ Hoenheiser 15000.--				
	d/ Gabrjela 20000.--				
	e/ Kaufmanna 4000.--				
	razem 39000.--				
	Pozycje c - e skreślił m. Zarząd skarbowy.				
		95307.79	126463.--	182018.--	
II. Regulacja miasta:					
1	Plan miasta	...	500.--	2800.--	
2	Utrzymanie i uzupełnienie instrumentów	----	300.--	150.--	
3	Zakupno gruntu pod drogi	90.--	6000.--	5000.--	
	Regulacja chodnika na Starym Targu	----	---	5700.--	
		90.--	6800.--	13650.--	



P.	D o c h o d y	Wynik 1924	Wniosek 1925	Wniosek 1926	Uchwalone 1926
	<u>III.Plantacje miejskie</u>				
1	Czynsze gruntowe	1038.75	300.---	1000.---	
2	Czynsze uznawcze	458.---	300.---	300.---	
		1496.75	600.---	1300.---	



P.	W y d a t k i	Wynik 1924	Wniosek 1925	Wniosek 1926	Uchwalono 1926
<u>III.Plantacje miejskie:</u>					
1	Płace robotników	1857.63	2400.--	3600.--	
2	Zakupno drzew, krzewów i kwiatów	1299.31	600.--	1500.--	
3	Utrzymanie i uzupełnie nie ławek	508.43	1110.--	1840.--	
4	dto. poręczy	655.--	1260.--	2770.--	
5	" płotów	.....	3650.--	4000.--	
6	Wynagrodzenie stróżów	1314.35	3285.--	5110.--	
7	Inne wydatki	2602.07	2064.--	2450.--	
		8256.79	14369.--	21250.--	
<u>IV.Mosty i brzegi:</u>					
1	Utrzymanie mostów i brzegów	1163.01	5233.--	8671.--	
2	Czyszczenie przykopy i inne wydatki	521.67	864.--	1027.--	
		1684.68	6097.--	9698.--	
<u>V.Czyszczenie miasta:</u>					
1	Płaca dozorca / Teich- mann /	1692.89	1861.--	2047.--	
2	Płace dzienne	16383.29	21000.--	20000.--	
3	Płace za wywóz nie- czystości	5669.28	2250.--	3750.--	
4	Utrzymanie narzędzi /węzy,wpzów itd. /	361.66	1100.--	2200.--	
5	Miotły, łopaty itp.	876.59	400.--	1000.--	
6	Woda na polewanie	550.--	200.--	500.--	
7	Inne wydatki / utrzy- manie skrzyń na śmieci	556.33	300.--	1620.--	
		26090.04	27111.--	31117.--	
<u>VI.Wywóz śmieci:</u>					
1	Płace dzienne	----	5400.--	6750.--	
2	Płace za odwóz śmieci		6750.--	9000.--	
3	Inne wydatki / kasa chorych itp. /		420.--	800.--	
			12570.--	16550.--	



Dochody		Wynik 1924	Wniosek 1925	Wniosek 1926	Uchwalon 1926
<u>D. / M a j a t e k</u>					
<u>M i a s t a :</u>					
<u>I. Cmentarz komunalny:</u>					
1	Należytości za groby i grobowce	3512.81	3500.--	4000.--	
2	Należytości za złożenie zwłok	1267.88	1500.--	1500.--	
3	Należytości za pozwolenie stawiania nagrobków	179.--	300.--	300.--	
4	Inne dochody / zdobierze grobów /	127.50	100.--	100.--	
5	Dochody z ogrodnictwa	2893.92	2500.--	3000.--	
		7981.11	7900.--	8900.--	
<u>II. Domy:</u>					
1	Czynsze z domów				
a/	Ratusz i gmach sali ratuszowej	4393.44	8274.--	15093.--	
b/	Budynek na Starym Targu	3223.81	3627.--	6619.50	
d/	Budynek przy ulicy Demla	2113.20	3452.--	7163.10	
d/	Budynek przy ulicy Srebrnej l.d.1	2358.75	3899.--	7245.--	
e/	dto. l.d.4			1120.50	
Do przeniesienia		11089.20	19252.--	37241.10	



W y d a t k i		Wynik 1924	Wniosek 1925	Wniosek 1926	Uchwalono 1926
<u>VII. Stary wodociąg i studnie.</u>					
1	Koszta utrzymania cysterny na rynku			1000.--	
2	Wymiana przewodów starego wodociągu			6000.--	
3	Utrzymanie studni mechanicznych			2500.--	
				9500.--	
<u>D. / M a j a t e k</u>					
<u>M i a s t a :</u>					
<u>I. Cmentarz komunalny:</u>					
1	Placa ogrodnika	2152.97	2363.--	2738.--	
2	Place robotników przy utrzymaniu plantacji i ogrodnictwa	1712.20	4500.--	6000.--	
3	Utrzymanie płotu i studni	32.--	1502.--	1350.--	
4	Utrzymanie chodników	1552.72	1850.--	2350.--	
5	Utrzymanie budynku	8112.32	500.--	860.--	
6	Utrzymanie cieplarni i inspektorów	1712.20	494.--	1469.--	
7	Utrzymanie cmentarza przy Kosciele Sw. Jerzego		100.--	420.--	
8	Opał, narzędzia		746.--	770.--	
9	Inne wydatki / telefon, Kasa chorych itp. /	405.98	570.--	1050.--	
		15680.39	12625.--	17007.--	
<u>II. Domy:</u>					
1	Utrzymanie budynków:				
a/	Ratusz i gmach sali ratuszowej	1942.76	9700.--	5900.--	
b/	Budynek na Starym Targu	602.30	685.--	830.--	
c/	Budynek przy ulicy Demla	886.94	1442.--	11350.--	
d/	Budynek przy ulicy Srebrnej l.d.1	482.08	1739.--	6860.--	
e/	Budynek przy ulicy Srebrnej l.d.4			300.--	
przeniesienia		3914.08	13566.--	25240.--	



P	Dochody	Wynik 1924	Wniosek 1925	Wniosek 1926	Uchwalono 1926
	Z przeniesienia	11089.20	19252.--	37241.10	
f/	Budynek przy ulicy Srebrnej l.d.6			1441.80	
g/	Budynek przy ulicy Konwiktowej	289.10	477.--	969.30	
h/	Budynek przy ulicy Strażackiej	1020.92	1463.--	2962.80	
i/	Budynek przy ulicy Solnej	687.64	1109.--	2043.--	
k/	Budynek przy ulicy Górnej	445.78	729.--	1509.30	
l/	Budynek przy ulicy Srebrnej - magazyn			443.70	
m/	Budynek przy ulicy Błogockiej Obj.V	1351.57	2126.--	3958.20	
n/	Budynek przy ulicy Błogockiej Obj.VII	5152.60	7810.--	14526.--	
o/	Budynek przy ulicy Zamarskiej	80.90	132.--	269.10	
p/	Budynek przy ulicy Polnej - rakarnia	75.26	123.--		
q/	Budynek na Placu Dominikańskim	915.21	1493.--	3825.90	
r/	Budynek na Placu Kościelnym			3474.--	
s/	Stary Sierociniec	91.79	150.--	302.40	
		21199.97	34864.--	72966.60	
	<u>III. Koszary:</u>				
	Gazniesz			8000.--	
				8000.--	
	<u>IV. Targowisko:</u>				
	Taksy i opłaty od bydła, koni i wozów	3167.09	3000.--	3000.--	
		3167.09	3000.--	3000.--	



Wydatki	Wynik 1924	Wniosek 1925	Wniosek 1926	Uchwała 1926
Z przeniesienia	3914.08	13566.---	25240.---	
f/ Budynek przy ulicy Srebrnej l.d.6			450.---	
g/ Budynek przy ulicy Konwiktowej	64.17	235.---	1020.---	
h/ Budynek przy ulicy Strażackiej l.234		1087.---	3820.---	
i/ Budynek przy ulicy Strażackiej l.549	1141.84	209.---	300.---	
k/ Budynek przy ulicy Górnej	967.01	800.---	2030.---	
l/ Budynek przy ulicy Błogockiej l.550		794.---	550.---	
m/ Budynek przy ulicy Błogockiej Obj.V	297.34	651.---	800.---	
n/ Budynek przy ulicy Błogockiej Obj.VII	1807.80	1140.---	4060.---	
o/ Budynek przy ulicy Zamarskiej		320.---	960.---	
p/ Budynek przy ulicy Polnej - Rakarnia	584.17	422.---	500.---	
q/ Budynek przy ulicy Liburnia		182.---	450.---	
r/ Areszty	283.08	215.---	260.---	
s/ Stary Sierociniec	417.91	582.---	650.---	
t/ Baraki choleryczne	131.54	235.---	400.---	
u/ Kościół Św.Trojcy	718.45	7185.---	1080.---	
	10327.39	27623.---	42570.---	
IV.Targowisko:				
1 Utrzymanie poręczy i czyszczenie targu na bydło	321.78	1120.---	1209.---	
	321.78	1120.---	1209.---	



P.	D o c h o d y	Wynik 1924	Wniosek 1925	Wniosek 1926	Uchwała 1926
	<u>E./ R ó ż n e Dochody:</u>				
	<u>I.Utrzymanie koni:</u>				
1	Zarobek koni przy:				
	a/ wywozie kłóki	656.06	1442.--	672.--	
	b/ wywozie śmieci, błota i śniegu	5838.83	12530.--	9612.--	
	c/ w Zakładzie po- grzebowym	1206.32	1000.--	1280.--	
	d/ inne zarobki / do- wóz węgla, szutru itd. /	8343.31	1828.--	7648.--	
		16044.52	16800.--	19212.--	
	<u>II.Urząd mieszkaniowy</u>				
1	Opłaty za przydziele- nie mieszkań	1858.84	1000.--	1000.--	
		1858.84	1000.--	1000.--	
	<u>III. Przychody z przed- siębiorstw miejskich:</u>				
1	Elektrownia	40000.--	100000.--	104000.--	
2	Wodociąg	59978.56	.....	.....	
3	Rzeźnia	591.49	5000.-	300.-	
Ra	Rabarnia		.....	300.-	
		100570.05	105000.--	104300.--	
	<u>IV.Muzeum:</u>				
1	Wstępne	298.66	100.-	500.-	
		298.66	100.-	500.-	



Wydatki		Wynik 1924	Wniosek 1925	Wniosek 1926	Uch. 1925	Uch. 1926
<u>Ex/Różne</u>						
<u>Wydatki:</u>						
<u>I. Utrzymanie koni:</u>						
1	Płace fernali	5430.29	5752.---	6822.---		
2	Pasza dla koni	7424.59	8500.---	9000.---		
3	Utrzymanie i naprawa szorów	1523.03	1000.---	1000.---		
4	Kucie koni	295.46	350.---	350.---		
5	Utrzymanie wozów i narzędzi	1628.89	500.---	750.---		
6	Inne wydatki / woda opał, kasa chorych itp.	285.53	698.---	1290.---		
		16587.79	16800.---	19212.---		
<u>II. Urząd mieszkaniowy:</u>						
1	Płace urzędnika	3925.19	1615.---	2184.---		
2	Urząd rozjemczy - na chwilowe pomieszczenie delożowanych		100.---	1000.---		
3	Remuneracje	1000.---	1000.---	2000.---		
4	Inne wydatki / opał, światło itp. /	420.---	235.---	230.---		
		4929.39	2950.---	5414.---		
<u>III. Dopłaty:</u>						
1	Dopłata do funduszu ubogich Str.43	18308.92	36230.---	65450.---		
2	Dopłata do funduszu Sierocińca / Str.45 /	14845.75	17164.---	19401.---		
3	Dopłata do fund. Przytulisko Starców Str.47	5723.64	10900.---	15655.---		
4	Dopłata do Zakładu pogrzebowego			5000.---		
		38878.31	64294.---	105506.---		
<u>IV. Muzeum:</u>						
1	Płaca kustosa	500.---	3000.---	3810.---		
2	Zakup zbiorów muzealn.			500.---		
3	Opał	399.05	560.---	560.---		
4	Czynsz za lokale	1182.42	2000.---	6279.---		
5	Czyszczenie		60.---	1000.---		
		2081.47	5620.---	12149.---		



F.	D o c h o d y	Wynik 1924	Wniosek 1925	Wniosek 1926	Uchwalona 1926
	<u>V. Urząd Opłat miejsk.</u>				
1	Podatek przemysłowy / od obrotu, dochodu itp. /	90818.30	100000.-	170000.-	
2	Podatek od spożycia, zużycia wzgl. produkcji	16967.43	20000.-		
3	Podatek od przeniesienia własności nieruchomości		3000.-	3000.-	
4	Podatek od spadku i darowizn.		1000.-	1000.-	
5	Podatek gruntowy	1300.-	1200.-	1200.-	
6	Podatek od zabaw	28229.03	25000.-	25000.-	
7	Opłaty targowe	4559.85	5000.-	5000.-	
		141874.61	155200.-	205200.-	
	<u>VII. Różne dochody:</u>				
1	Wartość zapasu węgla			9142.-	
				9142.-	
	<u>VIII. Wodociąg miejski:</u>				
1	Dochody			16700.-	
				16700.-	



P.	W y d a t k i	Wynik 1924	Wniosek 1925	Wniosek 1926	Uchwalono 1926
	<u>V. Urząd Opłat miejsk.</u>				
1	Płace urzędników	3813.57	4110.-	7777.-	
2	Utrzymanie, dowóz i odwóz stołów targo- wych	.....	.....	3616.-	
3	Inne wydatki		50.-	50.-	
		3813.57	4160.-	11443.-	
	<u>VI. Pobory do wojska:</u>				
1	Obsługa	....	....	300.-	
2	Czyszczenie	....	....	100.-	
3	Opał	....	.....	28.-	
4	Inne wydatki	....	.....	100.--	
				528.-	
	<u>VII. Inne różne wydat- ki:</u>				
1	Policja wojewódzka			51000.-	
				51000.-	
	<u>VIII. Wodociąg miejski:</u>				
1	Wydatki			52000.-	
				52000.-	



D o c h o d y		Wynik 1924	Wniosek 1925	Wniosek 1926	Uchwalono 1926
<u>I. / O d s e t k i :</u>					
1	Odsetki od obligacji Zakładu Kredytowego Ko- munalnego w Opawie	1200.---	1200.---	1200.---	
2	Odsetki w rachunku bie- żącym	2334.58	1000.---	2000.---	
3	Odsetki od obligacji pożyczek państwowych			5086.---	
4	Dividendy akcji Banku Polskiego			200.---	
<u>II. Zwrót sum amorty- zacyjnych:</u>					
1	Elektrownia		48000.---	10450.64	
2	Wodociąg	7.76	11700.---	4893.54	
3	Rzeźnia	0.83	....	4533.62	
4	Łaźnia miejska	2119.74	147.---		
5	Fundusz szkolny		5602.---	5604.60	
		5662.91	67649.---	33968.40	



P.	W y d a t k i	Wynik 1924	Wniosek 1925	Wniosek 1926	Uchwalono 1926
	<u>P. / D ł u g</u>				
	<u>M i a s t a :</u>				
1	<u>Cieszyńska Kasa Oszczę-</u>				
	<u>ności Cieszyn:</u>				
	Stan długu 1./1.1926:				
	<u>zł 893.096.--</u>	7233.19	58001.--	57856.43	
2	<u>Zakład Kredytowy Komu-</u>				
	<u>nalny, Opawa:</u>				
	Stan długu 1./1.1926:				
	<u>Kcz 1.934.471.46</u>		23085.50	32000.--	
3	<u>Śląski Zakład Ziemi</u>				
	<u>Kredytowy Opawa:</u>				
	Stan długu 1./1.1926:				
	<u>Kcz 2.901.64</u>		51.--	73.--	
4	<u>Powszechny Zakład Ziem-</u>				
	<u>ski Kredytowy Wiedeń:</u>				
	Stan długu 1./1.1926:				
	<u>Ka 2.245.692.06</u>				
	<u>Ka 170.628.72</u>	56.74	12.50	17.--	
5	<u>Bank Gospodarstwa</u>				
	<u>Krajowego Katowice:</u>				
	Stan długu 1./1.1926:				
	<u>zł 30.000.--</u>			13000.--	
6	<u>Demel Hermina:</u>				
	renta roczna			2500.--	
		7289.93	81150.--	105446.43	







Wzrost	Waga	Temperatura	Ciepota	ciężkość
170	60	36.6	100	100

FUNDUSZ SZKOLNY

\*\*\*\*\*

1000

L

1000

100

100

1226

100

100

\*\*\*\*\*

1000



## R E K A P I

Dział	Tytuł	Stron.	D o c h o d y	Wniosek	Uchwalono
				w złotych	
A	I	40	Czesne	2000.--	
	II	40	Czynsze	1100.--	
				/ Stron.2	
				4100.--	



## T U L A C J A

Dział	Tytuł	Stron.	W y d a t k i	Wniosek	Uchwalono
				w złotych	
A	I	34	Szkoły Wydziałowe	21061.-	
	II	35	Szkoły Ludowe	11710.-	
	III	37	Sala gimnastyczna	4010.-	
	IV	37	Remuneracje, Emerytury	2644.-	
	V	38	Opalanie szkół	15214.-	
	VI	38	Oświetlenie szkół	1900.-	
	VII	38	Utrzymanie budynków	13400.-	
	VIII	38	Zakupno książek dla dzieci ubogich	2500.-	
	IX	38	Odsetki i amortyzacja pożyczek	5604.60	
B	I	39	Ochronki	22768.-	
	II	40	Różne wydatki	2200.-	
/ Str.3/				103011.60	



P.	W y d a t k i	Wynik 1924	Wniosek 1925	Wniosek 1926	Uchwalono 1926
<u>A./ Szkoły Wydziałowe:</u>					
<u>Na Placu Wolności:</u>					
<u>a/ Szkoła męska:</u>					
1	Płaca tercjana	2135.69	2199.--	2410.--	
2	Przybory naukowe	288.54	160.--	160.--	
3	Kancelaryjne i druki	47.72	250.--	250.--	
4	Biblioteka	61.92	50.--	50.--	
5	Utrzymanie czystości	166.91	200.--	200.--	
6	Utrzymanie inwentarza	47.22	215.--	300.--	
7	Inne wydatki	15.52	150.--	150.--	
		2763.52	3224.--	3520.--	
<u>b/ Szkoła żeńska:</u>					
1	Płaca tercjana	2179.70	2390.--	2733.--	
2	Przybory naukowe	231.02	160.--	160.--	
3	Kancelaryjne i druki	49.81	250.--	250.--	
4	Biblioteka	9.85	50.--	50.--	
5	Utrzymanie czystości	185.95	200.--	200.--	
6	Utrzymanie inwentarza	.....	215.--	300.--	
7	Inne wydatki	38.28	150.--	150.--	
		2694.61	3415.--	3833.--	
<u>Na Placu Klasztornym:</u>					
<u>a/ Szkoła męska</u>					
<u>im. Hassewicza:</u>					
1	Płaca tercjana	1742.78	1916.--	2108.--	
2	Przybory naukowe	431.67	160.--	800.--	
3	Kancelaryjne i druki	203.78	250.--	250.--	
	Do przeniesienia	2378.23	2326.--	3158.--	



P.	W y d a t k i	Wynik 1924	Wniosek 1925	Wniosek 1926	Uchwalono 1926
	Z przeniesienia	2378.23	2326.---	3158.---	
4	Biblioteka	...	50.---	150.---	
5	Utrzymanie czystości	126.93	200.---	300.---	
6	Utrzymanie inwentarza inwestycje	...	2000.---	3100.---	
7	Inne wydatki		150.---	150.---	
		2505.16	4726.---	6858.---	
	<u>b/ Szkoła żeńska</u> <u>im.Konopnickiej:</u>				
1	Płaca tercjana	1964.99	2199.---	2410.---	
2	Przybory naukowe	880.13	160.---	1200.---	
3	Kancelaryjne i druki	106.73	250.---	250.---	
4	Biblioteka	68.60	50.---	50.---	
5	Utrzymanie czystości	213.30	200.---	300.---	
6	Utrzymanie inwentarza inwestycje	81.11	4000.---	2490.---	
7	Inne wydatki		150.---	150.---	
		3314.86	7009.---	6850.---	
	<u>II./ Szkoły Ludowe:</u>				
	<u>Na Placu Wolności: Szkoła męska:</u>				
1	Płaca tercjana	.....	.....		
2	Przybory naukowe	118.26	200.---	200.---	
3	Kancelaryjne i druki	101.40	150.---	150.---	
4	Biblioteka	37.---	50.---	50.---	
5	Utrzymanie czystości	166.91	135.---	200.---	
6	Utrzymanie inwentarza inwestycje	.....	215.---	300.---	
7	Inne wydatki	24.---	20.---	20.---	
		423.81	770.---	920.---	



W y d a t k i		Wynik 1924	Wniosek 1925	Wniosek 1926	Schwalony 1926
<u>b/ Szkoła żeńska:</u>					
1	Płaca tercjana	.....	.....	.....	
2	Przybory naukowe	12.54	200.--	200.--	
3	Kancelaryjne i druki	50.76	150.--	150.--	
4	Biblioteka		50.--	50.--	
5	Utrzymanie czystości	175.95	135.--	200.--	
6	Utrzymanie inwentarza inwestycje		215.--	300.--	
7	Inne wydatki	0.50	20.--	20.--	
		240.75	770.--	920.--	
<u>Na Placu Klasztornym :</u>					
<u>a/ Szkoła męska</u>					
<u>im.Konarskiego:</u>					
1	Płaca tercjana	.....	.....	.....	
2	Przybory naukowe	423.70	200.--	200.--	
3	Kancelaryjne i druki	228.98	150.--	150.--	
4	Biblioteka	142.44	50.--	100.--	
5	Utrzymanie czystości	125.27	175.--	300.--	
6	Utrzymanie inwentarza inwestycje	....	1000.--	1000.--	
7	Inne wydatki	....	20.--	20.--	
		920.39	1595.--	1770.--	
<u>b/ Szkoła żeńska</u>					
<u>im.Król.Jadwigi:</u>					
1	Płaca tercjana	....	.....	.....	
2	Przybory naukowe	383.90	300.--	300.--	
3	Kancelaryjne i druki	150.--	150.--	150.--	
4	Biblioteka	52.70	50.--	50.--	
5	Utrzymanie czystości	213.29	175.--	300.--	
	Do przeniesienia	799.89	675.--	950.--	



P.	W y d a t k i	Wynik 1924	Wniosek 1925	Wniosek 1926	Uchwalono 1926
	Z przeniesienia	799.89	675.---	950.---	
6	Utrzymanie inwentarza inwestycje	270.---	1000.---	1000.---	
7	Inne wydatki		20.---	20.---	
		802.59	1695.---	1970.---	
	<u>Na Placu Kościelnym:</u>				
	<u>Szkoła im. A. Mickie-</u>				
	<u>wicza:</u>				
1	Płaca tercjana	2449.75	2677.---	3030.---	
2	Przybory naukowe	333.28	200.---	200.---	
3	Kancelaryjne i druki	184.08	250.---	250.---	
4	Biblioteka	142.63	50.---	50.---	
5	Utrzymanie czystości	208.10	300.---	400.---	
6	Utrzymanie inwentarza i inwestycje	473.---	670.---	1200.---	
7	Inne wydatki / czynsz /	744.03	150.---	1000.---	
		4066.60	4297.---	6130.---	
	<u>III. Sala gimnastyczna:</u>				
1	Płaca tercjana	1964.98	2199.---	2410.---	
2	Utrzymanie czystości	185.19	300.---	300.---	
3	Utrzymanie inwentarza	1001.70	200.---	1000.---	
4	Inne wydatki	223.27	50.---	300.---	
		3373.14	2749.---	4010.---	
	<u>IV. Płace, Remuneracje</u>				
	<u>Emerytury:</u>				
1	Remuneracje:				
	a/ za prowadzenie metr.	321.66	320.---	320.---	
	b/ za dozór nad ochronk.	200.---	200.---	200.---	
	c/ za grę na organach		200.---	200.---	
	do przeniesienia	521.66	720.---	720.---	



P.	W y d a t k i	Wynik 1924	Wniosek 1925	Wniosek 1926	Uchwalono 1926
	Z przeniesienia	521.66	720.--	720.--	
2	Emerytury:				
	a/ Kordula Jerzy	734.94	780.--	1192.--	
	b/ Śliwka Anna	502.--	468.--	732.--	
		1758.60	1968.--	2644.--	
	<u>V. Opalanie szkół:</u>				
1	Na Placu Wolności	6363.71	6600.--	6900.--	
2	Na Placu Klasztornym i Sala gimnastyczna	6667.93	6560.--	6620.--	
3	Na Placu Kościelnym	1022.58	1300.--	1694.--	
		14054.22	14460.--	15214.--	
	<u>VI. Oświetlenie szkół:</u>				
1	Na Placu Wolności	50.39	150.--	100.--	
2	Na Placu Klasztornym	116.27	2480.--	1500.--	
3	Na Placu Kościelnym	10.28	500.--	300.--	
		177.54	2130.--	1900.--	
	<u>VII. Utrzymanie budyn- ków:</u>				
1	Na Placu Wolności	16352.39	6770.--	7300.--	
2	Na Placu Klasztornym i Sala gimnastyczna	2421.31	3820.--	4800.--	
3	Na Placu Kościelnym	1235.60	7800.--	1200.--	
		21917.30	17390.--	13400.--	
	<u>VIII. Zakupno książek</u>				
	dla dzieci ubogich		2500.--	2500.--	
			2500.--	2500.--	
	<u>IX. Odsetki i amorty- zacja pożyczek</u>				
		0.02	5602.--	5604.60	
		0.02	5602.--	5604.--	



P.	W y d a t k i	Wynik 1924	Wniosek 1925	Wniosek 1926	Uchwalono 1926
<u>B. / I. O c h r o n k i</u>					
<u>przy ulicy Frysztańskiej:</u>					
1	Płaca	1921.15	2094.---	2395.---	
2	Obsługa	455.03	640.---	704.---	
3	Czynsz	236.55	500.---	600.---	
4	Opał	213.41	270.---	268.---	
5	Utrzymanie inwentarza	85.37	100.---	242.---	
6	Inne wydatki	41.50	50.---	133.---	
		2953.01	3654.---	4342.---	
<u>przy ulicy Cieżarowej:</u>					
1	Płaca	2127.06	2317.---	2819.---	
2	Obsługa	455.03	640.---	704.---	
3	Czynsz	130.18	300.---	600.---	
4	Opał	213.41	270.---	268.---	
5	Utrzymanie inwentarza	49.80	100.---	200.---	
6	Inne wydatki	69.77	50.---	133.---	
		3065.25	3677.---	4724.---	
<u>przy ulicy Zamarskiej:</u>					
1	Płaca	1921.15	2094.---	2395.---	
2	Obsługa	455.03	640.---	704.---	
3	Czynsz		300.---	600.---	
4	Opał	212.91	270.---	268.---	
5	Utrzymanie inwentarza	115.40	100.---	257.---	
6	Inne wydatki	82.74	50.---	133.---	
		2787.23	3454.---	4357.---	



P.	Wydatki	Wynik 1924	Wniosek 1925	Wniosek 1926
<u>Na Placu Kościelnym:</u>				
1	Płaca		2024.--	2595.--
2	Obsługa		640.--	704.--
3	Czynsz		300.--	600.--
4	Opał		270.--	270.--
5	Utrzymanie inwentarza	538.25	100.--	260.--
6	Inne wydatki		500.--	50.--
		538.25	3904.--	4279.--
<u>w Szkole na Placu</u>				
<u>Wolności:</u>				
1	Płaca	2599.74	2828.--	3242.--
2	Obsługa	80.72	640.--	704.--
3	Czynsz		300.--	600.--
4	Opał		270.--	270.--
5	Utrzymanie inwentarza	26.30	100.--	200.--
6	Inne wydatki	55.48	50.--	50.--
		2762.24	4188.--	5066.--
<u>II. Różne wydatki:</u>				
1	Powiat. Kasa chorych	1022.44	150.--	1200.--
2	Inne wydatki	1271.65	200.--	1000.--
		2294.09	350.--	2200.--

<u>D o c h o d y :</u>				
<u>A./I Szkoły:</u>				
a/	Czesne	2157.05	7500.--	3000.--
<u>II. Czynsze:</u>				
a/	Sala gimnastyczna	867.27	7500.--	3000.--
VII. a/	Szkoła na Placu Wolności	106.73	300.--	300.--
b/	Szkoła na Placu Klasztornym	169.43	200.--	300.--
		3300.48	8400.--	4100.--



ZAKŁADY DOBROCZYNNE.



## FUNDUSZ UBOGICH

P.	D o c h o d y	Wynik 1924	Wniosek 1925	Wniosek 1926	Uchwalono 1926
1	Grzywny - kary	2403.77	3000.--	3000.--	
2	Licencje	534.11	500.--	500.--	
3	Legaty i datki	11.11	100.--	100.--	
4	Zwróty		300.--		
5	Dochód czysty z Kina miejskiego	1448.25	6000.--	1500.--	
6	Inne dochody / opłaty i.p.	543.53	500.--	500.--	
		4940.77	10400.--	5600.--	



## FUNDUSZ UBOGICH

	W y d a t k i	Wynik 1924	Wniosek 1925	Wniosek 1926	Uchwalone 1926
1	Wypłaty prebendy:				
	a/ 14 dniowe	13951.15	38000.--	55000.--	
	b/ miesięczne	471.73	400.--	1200.--	
	c/ zwrótne	....	300.--	....	
2	Wsparcia:	315.83	500.--	500.--	
3	Odzież dla ubogich		300.--	500.--	
4	Dom ubogich a/ opał	2534.60	1120.--	1120.--	
	b/ światło	110.98	300.--	300.--	
5	Szpitala	4275.90	4000.--	4000.--	
6	Lekarstwa	543.56	500.--	500.--	
7	Koszta pogrzebowe	179.90	300.--	300.--	
8	Inne wydatki	860.41	500.--	850.--	
9	Poradnia dla matek:				
	a/ światło		100.--	100.--	
	b/ opał		160.--	180.--	
10	Wsparcia dla bezrobotnych			6500.--	
		23244.06	46680.--	71050.--	

Wydatki ..... 71050.--

Dochody ..... 5600.--

Niedobór / E.III. 25 / ..... 65450.--



# ZAKŁAD dla SIEROT

P.	D o c h o d y	Wynik 1924	Wniosek 1925	Wniosek 1926	Uchwalono 1926
1	Zwróty kosztów utrzy- mania sierot	193.64	300.--	300.--	
2	Dochód z Gospodarstwa "Ciencialówka "	600.--	2500.--	2500.--	
3	Czynsz od lokatorów	173.70	200.--	200.--	
4	Datki i inne dochody	1378.25	50.--	1000.--	
		2345.59	3050.--	4000.--	



# ZAKŁAD dla SIEROT

P.	Wydatki	Wynik 1924	Wniosek 1925	Wniosek 1926	Uchwalono 1926
1	Płaca Kierownika	1886.79	2093.--	3203.--	
2	Emerytura	399.71	955.--	1092.--	
3	Wynagrodzenie służby	343.33	360.--	360.--	
4	Koszta utrzymania sierot i służby	4516.42	6500.--	7000.--	
5	Odzież dla sierot	993.83	1000.--	1000.--	
6	Opał	1272.05	2580.--	2550.--	
7	Światło	22.02	1000.--	1000.--	
8	Przybory naukowe	250.69	100.--	100.--	
9	Utrzymanie domu	1238.66	1280.--	2000.--	
10	Urządzenie domu	272.04	250.--	250.--	
11	Utrzymanie ogrodu		50.--	50.--	
12	Podatki ubezpieczenie	69.14	100.--	100.--	
13	Czynsz za wodę i grosz czynszowy		50.--	50.--	
14	Koszta sanitarne		50.--	50.--	
15	Inne wydatki	2966.81	200.--	1000.--	
16	Utrzymanie Żłóbka		3646.--	3596.--	
		14781.49	20214.--	23401.--	

Wydatki ..... 23401.--

Dochody ..... 4000.--

Niedobór ..... 19401.--

/ E.III.25 /



# PRZYTULISKO dla STARCÓW

P.	D o c h o d y	Wynik 1924	Wniosek 1925	Wniosek 1926	Uchwalono 1926
1	Czynsz dzierżawny z Arendy w Boguszo- wicach	203.35	500.---	600.---	
2	Inne dochody	398.20	100.---	200.---	
3	Subwencje	300.---		300.---	
		901.55	600.---	1100.---	



PRZYTUŁNIA dla STARCÓW

P.	Wydatki	Wynik 1924	Wniosek 1925	Wniosek 1926	Uchwała 1926
1	Utrzymanie domu	2641.11	4030.--	8450.--	
2	Urządzenie inwen- tarza	408.77	1110.--	2020.--	
3	Opał	2858.25	4550.--	4155.--	
4	Światło	1013.--	1000.--	1145.--	
5	Utrzymanie czystości	22.67	80.--	120.--	
6	Podatki ubezpieczenie		50.--	65.--	
7	Czynsz za wodę i grosz czynszowy	100.--	600.--	650.--	
8	Inne wydatki	584.26	80.--	150.--	
		6625.19	11500.--	16755.--	

Wydatki ..... 16755.--

Dochody ..... 1100.--

Niedobór / E.III. 25 / ..... 15655.--



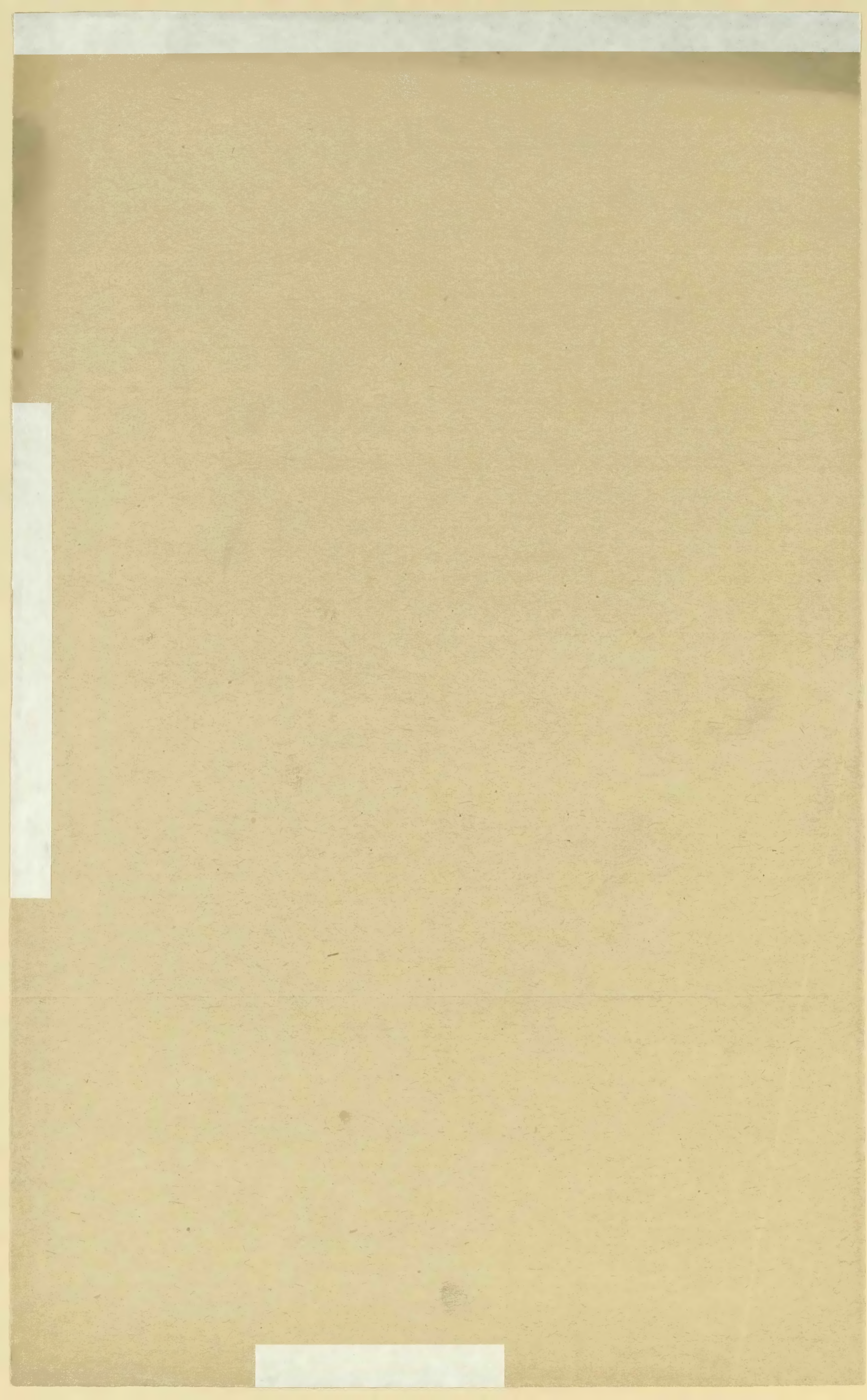




35.20.

Całuję miłosne wyobrażenia w domach. —  
Zofia i Janina. — Wiedeń, 1848











5. per unit interval, 2.5 units per unit  
8.00

200.00

200.00

200.00

200.00

200.00

200.00

200.00

200.00

200.00

200.00

200.00

200.00

200.00

200.00

200.00

200.00

200.00

200.00

200.00

200.00

200.00











