



Nazwa instytucji

# Książnica Cieszyńska

Tytuł jednostki/Tytuł publikacji

## Śląski Instytut Rzemieślniczo-Przemysłowy w Katowicach, Wydział Rzemiosł Budowlanych. Komunikaty Nr 1-5 dotyczące zawodu betoniarzy i rzemiosł budowlanych

Liczba stron oryginału

14

Liczba plików skanów

15

Liczba plików publikacji

15

Sygnatura/numer zespołu

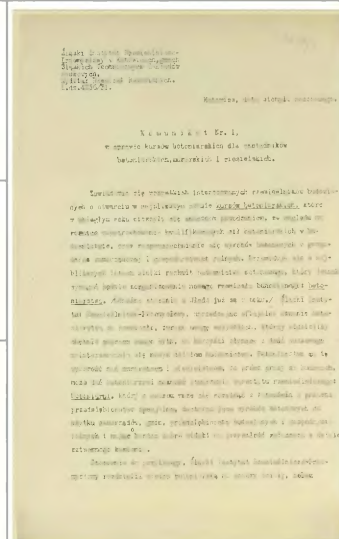
TR 037.038

Data wydania oryginału

Ok. 1933

Projekt/Sponsor digitalizacji

Dofinansowano ze środków WPR Kultura+



Ministerstwo  
**Kultury**  
i Dziedzictwa  
Narodowego.



NARODOWY  
INSTYTUT  
AUDIOWIZUALNY

**KULTURA+**



Digitalizacja

37-38/1

Śląski Instytut Rzemieślniczo-Przemysłowy w Katowicach, gmach Śląskich Technicznych Zakładów Naukowych,  
Wydział Rzemiosł Budowlanych.  
L.dz.4236/31.

Katowice, data stempla pocztowego.

K o m u n i k a t   N r .   1 ,  
w sprawie kursów betoniarskich dla czeladników  
betoniarskich, murarskich i ciesielskich.

Zawiadamia się wszystkich interesowanych rzemieślników budowlanych o otwarciu w najbliższym czasie kursów betoniarskich, które w ubiegłym roku cieszyły się znacznym powodzeniem, ze względu na rosnące zapotrzebowanie kwalifikowanych sił betoniarskich w budownictwie, oraz rozpowszechnianie się wyrobów betonowych w gospodarce samorządowej i gospodarstwach rolnych. Przewiduje się w najbliższych latach wielki rozkwit budownictwa betonowego, który jednak wymagać będzie zorganizowania nowego rzemiosła budowlanego: betoniarstwa. /Odnosne starania u Władz już są w toku./ Śląski Instytut Rzemieślniczo-Przemysłowy, uprzedzając oficjalne uznanie betoniarstwa za rzemiosło, zwraca uwagę wszystkich, którzy widzieliby chętnie poprawę swego bytu, na korzyści płynące z dość wczesnego zainteresowania się nowym działem budownictwa. Betoniarstwo ma tę wyższość nad murarstwem i ciesielstwem, że prócz pracy na budowach, może dać betoniarzowi możliwość stworzenia warsztatu rzemieślniczego: betoniarni, który z czasem może się rozwinąć z łatwością w poważne przedsiębiorstwo specjalne, dostarczające wyrobów betonowych do użytku samorządów, gmin, przedsiębiorstw budowlanych i gospodarstw rolnych i mając<sup>e</sup> bardzo dobre widoki na przyszłość zwłaszcza w dziale sztucznego kamienia.

Stosownie do powyższego, Śląski Instytut Rzemieślniczo-Przemysłowy rozdzielił wiedzę betoniarską na cztery działy, celem



lepszego wykorzystania wykładów i ćwiczeń kursowych. Każdy dział będzie objęty osobnym kursem tak, że zainteresowani rzemieślnicy budowlani mogą wybierać kursy, specjalnie ich obchodzące, albo też kolejno przejść wszystkie cztery kursy, tworzące całość wiedzy betoniarskiej, co oczywiście jest najbardziej godne polecenia.

Zasadnicze projektuje się otwarcie kursów w Katowicach. Jeżeli jednak zgłosi się większa liczba uczestników, nie jest wykluczone otwarcie również kursów betoniarskich w Bielsku, Rybniku i Tarnowskich Górach.

Zgłoszenia przyjmuje Instytut w lokalu swoim w Katowicach ul. Krasińskiego. gmach Technicznych Zakładów Naukowych, parter na prawo w godzinach urzędowych od 10-13 i od 16-19, w soboty tylko od 10-13.

Organizacja kursów przedstawia się następująco:

I. KURS: PRZYRZADZANIA BETONU. BADANIA JEGO SKŁADNIKÓW I BETONOWANIA.

Trzy razy tygodniowo po 4 godziny przez 5 tygodni.

Razem 60 godzin wykładów i ćwiczeń. Opłata kursowa 40.-zł.

Program kursu:

A. Składniki betonu: cement, kruszywo i woda.

Cement portlandzki, jego wyrób, opakowanie, transport i magazynowanie. Cementownie w Polsce. Cechy cementu port-



landzkiego. Rodzaje cementów. Cementy normalne, wysoko-wartościowe i wodoszczelne. Cementy glinowe. Rodzaje i własności kruszywa. Jego zanieczyszczenie i uziarnienie. Próba przesiewu. Woda. /8godzin/.

B. BETON. Wytrzymałość betonu zależnie od ilości cementu i wody, oraz od wieku. Kostki i belki próbne. Szczelność betonu, odporność na gorąco i mróz, ogniotrwałość. Przewodnictwo ciepła. Wpływy chemiczne na beton. Rodzaje betonu. Beton żuźlowy i gazowy. Beton ceglany. Beton twardy. Beton szczelny. Środki uszczelniające i izolacyjne. /14 godzin/.

C. BETONOWANIE. Urządzenie placu budowy do robót betonowych. Oznaczenie stosunku mieszanki. Mieszanie ręczne. Betoniarstwo i mieszanie mechaniczne. Ilość wody w betonie. Rusztowania i deskowania. Transport betonu. Ubijanie betonu. Beton plastyczny i lany. Przerwy w betonowaniu. Pielęgnowanie świeżego betonu. /10 godzin/.

D. Ćwiczenia praktyczne.

Próby przesiewu kruszywa do betonu i piasku do zapraw. Próby zanieczyszczeń kruszywa. Próby rozplywu betonu. Badanie żuźla. Wykonanie kostek próbnych oraz spisanie wymaganego protokołu. Wykonywanie belek próbnych z rozmaitych mieszanin, cementów i kruszyw. Łamanie belek próbnych, obliczanie i notowanie wyników próby.

Ogółem 32 godziny wykładu i 28 godzin ćwiczeń.

## II. KURS: WYROBÓW BETONOWYCH I ORGANIZACJI BETONIARNI.

Trzy razy tygodniowo po 4 godziny przez 5 tygodni. Razem 60 godzin wykładów i ćwiczeń. Opłata kursowa 40.- zł. Instytut doradza wpisywać się na ten kurs dopiero po ukończeniu I. kursu, ponieważ na kursie II, nie będą wykładane sprawy, dotyczące przyrządzania betonu.

### Program kursu

został tak dobrany, że słuchacze po ukończeniu obu kursów będą posiadali w zarysie wszystkie wiadomości, potrzebne do założenia małego warsztatu betoniarskiego.

Przedmioty kursu:

- A. Wyroby betonowe: /24 godzin wykładu i 8 godzin ćwiczeń./ Będą w krótkości omówione poszczególne wyroby betonowe: pustaki, dachówka i cegła cementowa, rury studzienne i kanałowe, płytki chodnikowe, krawężniki uliczne i ogrodowe, ścieki /rowki/; zbiorniki kłoczne, śmietniki, żłoby, ogrodzenia różnego rodzaju. Słupy i maszty. Tralki do balustrad, płyty i czapki nadmurów. Wazony i kule itp. Nadto będą omówione sprawy barwienia betonu, oraz krótko ujęty opis wyrobu sztucznych kamieni.-Ćwiczenia będą obejmowały wykonywanie pustaków, cembrowin, dachówki, tralek i kul w odpowiednich żelaznych formach.
- B. Organizacja betoniarni: Sztandort z uwzględnieniem surowca i rynku zbytu. Najważniejsze budynki, maszyny i narzędzia. Organizacja produkcji i zbytu. Świadczenia państwowe i społeczne. Księgowość i korespondencja warsztatowa. Reklama. Ćwiczenia domowe. /8 godzin/.
- C. Kalkulacja zawodowa. Potrzeba kalkulacji. Koszta własne: materiał, robocizna, koszty ogólne. Zysk. Cena wyrobu. Inwentarz. Bilans. Proste ćwiczenia kalkulacyjne. Ćwiczenia domowe. /12 godzin/.



D. Kreślenia zawodowe. Zasady rysunku technicznego w odniesieniu do wyrobów betonowych. Ćwiczenia domowe. /8 godzin/.

E. Rachunki zawodowe. Cztery działania rachunkowe na tle obliczania powierzchni i kubatury wyrobów betonowych, jako podstawa rachunku kalkulacyjnego. Ćwiczenia domowe. /8 godzin/.

### III. KURS ZASTOSOWANIA BETONU, ŻUZŁA I WYROBÓW BETONOWYCH W BUDOWNICTWIE I GOSPODARSTWACH ROLNYCH.

Tygodniowe 3 razy po 4 godziny przez 5 tygodni. Razem 60 godzin. Opłata kursowa 40.- zł.  
Instytut doradza ukończyć wpieryw kurs I, ponieważ na kursie III. nie będzie wykładów o przyrządzaniu betonu.

#### P r o g r a m   k u r s u .

A. Budownictwo betonowe: Fundamenty betonowe. Budynki pustakowe. Budownictwo żuzłobetonowe. /16 godzin/.

B. Budownictwo żelbetowe: Żelazo do betonu. Rysunek ujęcia. Obliczenie ilości żelaza. Sortowanie wkładek na placu budowy. Montaż wkładek w deskowaniu. Słupy i płyty i belki żelbetowe. Napręża. Stropy lite, pustakowe i skrzynkowe. Dachy płaskie. Rusztowania i deskowania. /24 godzin/.

C. Kreślenia zawodowe, na podstawie przerobionego materiału pod A/ i B/. /12 godzin/.

D. Kalkulacja robót żelbetowych na podstawie przerobionego materiału pod A./ i B./ /8 godzin/.

### IV. KURS WYROBU SZTUCZNYCH KAMIENI.

Bliższe dane w komunikacie Nr.4.

Wykłady kursowe rozpoczną się od kursu Nr.I. tak, że wszyscy zainteresowani rzemieślnicy, którzy będą mieli ochotę korzystać z kursów Nr.II i Nr.III, będą mieli sposobność otrzymać wpieryw wiadomości podstawowe, potrzebne do egzaminu, który odbędzie się po ukończeniu każdego kursu. Kto ze słuchaczy nie poda się egzaminowi, otrzyma nie świadectwo kursowe, lecz tylko zaświadczenie uczęszczania na kurs.

O terminie rozpoczęcia I.kursu betoniarskiego zostaną uwiedomieni listownie wszyscy zgłoszeni, którzy uiścili opłaty kursowe. Im prędzej zbierze się wymagany komplet uczestników, tm prędzej rozpocznie się kurs. Uczestnicy kursów Instytutu otrzymują 75% zniżki przy przejeździe koleją /płacą 25% biletu/. Wszelkich materiałów i narzędzi do ćwiczeń praktycznych, za wyjątkiem przyborów rysunkowych, które winien posiadać każdy uczestnik kursu dostarcza Instytut. Do przyborów rysunkowych należą następujące przedmioty:

- 1 rysownica /deska rysunkowa/,
- 1 przykładnica /lineał rysunkowy/,
- 1 pojedynczy cyrkiel z ołówkiem,
- 2 trójkąty drewniane,



-1-

Śląski Instytut Rzemieślniczo-Przemysłowy w Katowicach  
ul. Krasieńskiego /gmach Śląskich Technicznych Zakładów Naukowych/.

Dot.: Wydział Rzemiosł  
Budowlanych.

W KATOWICACH, data stempla poczt.

### Cześć rzemiosłu!

Komunikat Nr. 2.

-----  
w sprawie poradni zawodowej dla betoniarzy.  
-----

Niniejszem zawiadamiamy uprzejmie, że otworzyliśmy w Katowicach, w lokalu naszym przy ul. Krasieńskiego /gmach Śl. Technicznych Zakładów Naukowych, parter na prawo/

### P O R A D N I Ę ZAWODOWĄ DLA BETONARIZY

w zakresie wyrobów betonowych, organizacji betoniarni oraz zastosowania betonu w budownictwie wiejskim i miasteczkowym.

Zachęceni przez liczne grono betoniarzy śląskich, a w szczególności przez absolwentów naszych kursów betoniarskich, uczyniliśmy to w zrozumieniu istotnych potrzeb młodego, bo zaledwie kilkanaście lat liczącego rzemiosła betoniarskiego. W ostatnich latach spostrzegaliśmy bowiem niejednokrotnie po wsiach i w miasteczkach jak mało znajomości betonu i jego zastosowania wykazuje jeszcze niestety bardzo wielu fachowców budowlanych. Zapewne mimo najlepszej swej chęci nie mieli oni dotąd sposobności zaznajomić się bliżej z tym najnowszym materiałem budowlanym, pozwalającym na tanie, szybkie i poprawne wykonywanie wszelkich budowli mieszkalnych i gospodarczych, zaś przez nieumiejętne przyrządzenie betonu lub nieodpowiednie jego zastosowanie, uzyskiwali i uzyskują dotąd zbyt często niestety, wyniki ujemne, z wielką szkodą dla swego interesu i interesu całego rzemiosła.

Ten niezbyt właściwy stan rzeczy znajduje w Śląskim Instytucie Rzemieślniczo-Przemysłowym pełne zrozumienie. Prowadzone w Instytucie zimowe "kursy betoniarskie" /zażądaj pocztówką komunikatu Nr. 1./ krzewią podstawy wiedzy betoniarskiej i skupiają liczny zastęp pilnych słuchaczy, rozumiejących swój interes. Albowiem zakładane po wsiach i miasteczkach betoniarnie, mogą przynosić swym właścicielom stosunkowo niezłe dochody, nawet w dzisiejszych czasach naogół dla rękodzieła niepomysłnych.

Otworzona niegdyś "Poradnia betoniarska" ma na celu:

1. służyć fachową poradą Panom budowniczym, podmiotom i czeladnikom budowlanym we wszystkich sprawach betoniarskich, dotyczących się ich zawodu, a wyszczególnionych poniżej,
2. dopomóc drobnym wytwórniom betoniarskim w organizacji tych wytwórni, zakupie form i maszyn, wyborze typów wyrobów betonowych, badaniu materiałów i doborze mieszanin,
3. zaznajamiać szerokie sfery obywateli wiejskich i miasteczkowych z wyrobami betonowymi i zastosowaniem betonu w budownictwie, a w szczególności służyć fachową poradą właścicielom gospodarstw rolnych, pragnącym rozbudować je i ulepszyć, ponieważ zastosowanie betonu w tej dziedzinie staje się z każdym rokiem większe.



Poradnia betoniarska  
-----

udziela porad fachowych w następujących sprawach:

1. Badanie składników betonu.

a/ cementu, w tych wszystkich wypadkach, gdy należy się obawiać, że sprzedawca dostarczył towaru w gatunku niewłaściwym. Należy nadesłać próbkę wagi około 1 - 2 kg.

b/ piasku i żwiru, czyli tzw. kruszywa do betonu, w każdym wypadku, gdy budowniczy, właściciel betoniarni, lub właściciel budowy chce mieć zupełną pewność co do własności przyrządzonego betonu. Należy nadesłać próbkę wagi około 4-5 kg zupełnie wysuszonego materiału, oraz podać: skąd pochodzi materiał, /nazwisko dostawcy/, odległość transportu, do jakiego celu będzie beton użyty i w jakiej ilości.

2. Wskazówki co do betonu.

Jaka mieszanina będzie najodpowiedniejsza do danego celu, jak w razie potrzeby sporządzić beton szczególnie wytrzymały, wodoszczelny, kwasoodporny, kolorowy, szorstki itp. Betony żużlowe. Wybór żużla i jego próby /próbka jak przy kruszywie, patrz wyżej/. Jak wykonać próbę betonu przy większych robotach.

3. Organizacja pracowni betoniarskich.

Wyrób miejsca i surowca. Zakup materiałów i maszyn. Organizacja pracy i zbytu. Typy wyrobów betonowych. Obliczenia, kalkulacje, rysunki, wzory.

4. Beton w budownictwie mieszkaniowym i gospodarskim.

Jak wykonać fundamenty, ściany, słupy, stropy, dachy. Jak uszczelnić wilgotne piwnice. Budynki z cegły cementowej, z pustaków betonowych, z betonu żużlowego. Wyprawy ścian wodoszczelne, kwasoodporne. Dachy płaskie, schody betonowe. Konstrukcje żelazno-betonowe. Budynki gospodarskie wszelkich typów. Ogrodzenia betonowe. Studnie, ustępy, gnojowniki. Chodniki betonowe. Koryta, żłoby itp. Obliczenia, rysunki, wzory.

5. Sprawy źródeł zakupów i literatury fachowej.

Organizacja porad.  
-----

Ze względów technicznych "Poradnia betoniarska" udziela porad fachowych tylko piśmiennie - na drodze korespondencji pocztowej. Porada ustna nastąpi wyjątkowo, gdy na życzenie klienta zajdzie potrzeba szczegółowego omówienia pewnych spraw. Wszelkie zapytania /zgłoszenia o poradę/ należy adresować:

Śląski Instytut Rzemieślniczo-Przemysłowy, Katowice, ul. Krasińskiego  
/Gmach Śl. Technicznych Zakładów Naukowych, parter na prawo/.

Zasadniczo porady Instytutu są bezpłatne. Do każdego listu należy jednak dołączyć 1.-zł. /jeden złoty/ w znaczkach pocztowych jako zwrot kosztów administracji i korespondencji. Powtórne zapytanie wymaga powtórnej opłaty. Na zapytanie, nie opłacone w sposób powyższy, nie należy oczekiwać odpowiedzi. Jeżeli z toku korespondencji wyniknie, że pytający życzy sobie szerszych usług j. np. dostarczenia rysunków, obliczeń, projektów, itp., Poradnia poda listownie w każdym przypadku, ile wyniesie przypadająca należność. Przytem zaznacza się jednak, że zasadniczo wchodzić tu będą w rachubę jedynie koszty własne. Poradnia bo-



wiem nie jest obliczona na zysk, lecz ma na celu służyć<sup>w</sup> jak najszerszej mierze interesom rzemiosła betoniarskiego. Z góry określa się natomiast należność za badanie piasku, żwiru, i żużla w kwocie zł.3.- /złotych trzy/, płatne przy zapytaniu, w znaczkach pocztowych.

Śląski Instytut Rzemieślniczo-Przemysłowy, oddając nową placówkę do użytku rzemiosła betoniarskiego, żywi nadzieję, że "Poradnia betoniarska" odda należyte usługi nie tylko fachowcom budowlanym, a w szczególności mistrzom betoniarskim i właścicielom przedsiębiorstw betoniarskich, ale również szerokim sferom obywateli wiejskich i miasteczkowych, Urzędowi Gminnym i Instytucjom, prowadzącym budowę w własnym zarządzie. "Poradnia betoniarska" wspomagając rzemiosło betoniarskie pomocą fachową w stosowaniu najnowszych metod budownictwa przez używanie betonu i materiałów pokrewnych, przyczyni się niewątpliwie do osiągnięcia podstawowego celu Instytutu: podniesienia twórczości rodzimej i dobrobytu stanu średniego.



Śląski Instytut Rzemieślniczo-Przemysłowy w Katowicach.  
Wydział Rzemiosł Budowlanych.

K O M U N I K A T NR. 3.

w sprawie zakupu maszyn i form betoniarskich.

Niepomyślny ubiegły sezon budowlany i wzrastające bezrobocie w przemyśle budowlanym, odbiły się w bieżącym roku nader niepo-  
myślnie na sytuacji materialnej wielu rzemieślników budowlanych,  
którzy mimo posiadanych kwalifikacji fachowych, nie mogli znaleźć za-  
jęcia, wystarczającego nawet na skromne utrzymanie.

W związku z tem Śląski Instytut Rzemieślniczo-Przemysłowy  
w Katowicach otrzymał ze Związku Polskich Fabryk Portland Cementu  
w Warszawie pewne korzystne propozycje, zmierzające do materialnej  
pomocy tym rzemieślnikom budowlanym, którzy pragnęliby poświęcić  
się intratnemu rzemiosłu betoniarskiemu i zamierzali założyć w miej-  
scu odpowiednio upatrzonem pracownię betoniarskie, produkujące naj-  
rozmaitsze wyroby betonowe dla potrzeb budownictwa i gospodarstw  
rolnych. Wszędzie tam, gdzie betoniarni dotąd niema, w pobliżu te-  
renów świeżo kolonizowanych i zabudowywanych, byleby tylko na miej-  
cu był odpowiedni piasek i żwir, mogą betoniarnie rękodzielnicze na-  
wet w dzisiejszych ciężkich czasach przynosić dochody, wystarcza-  
jące na utrzymanie rodziny rzemieślniczej, a w niedalekiej przy-  
szłości doczekać się znacznego rozwoju i pomysłowości handlowej.

Największą trudność założenia betoniarni, jaką stanowi zakup  
maszyn, może właściciel betoniarni pokonać przez uzyskanie do-  
godnych warunków kredytowych. W tym względzie Związek Polskich  
Fabryk Portland Cementu spieszy betoniarzom z pomocą, wyrabiając  
im przy zakupie maszyn i form betoniarskich szczególnie dogodne  
warunki płatności, a mianowicie bezprocentowy 2-letni kredyt wekslo-  
wy z pierwszą ratą płatną dopiero po 6 miesiącach.

Kredytem tym objęte są następujące maszyny:

1 dachówczarka do wyrobu podwójnej karpiówki. . . . .	.zł.-	385,--
200 szt. podkładek blaszanych, stanowiących komplet z dachówczarką po 3.-zł.sztuka . . . . .	.zł.-	600,--
1 forma do wyrobu gąsiorów wraz z 10 podkładkami . . . . .	.zł.-	110,--
1 forma do cembrowiny studziennej średnicy 80 cm i wysokości 75 cm, do tego 1 pierścień górny i 3 dolne . . . . .	.zł.-	825,--
1 forma do wyrobu pustaków betonowych systemu "OMEGA" z kompletem płyt fasonowych. . . . .	.zł.-	231,--

RAZEM: zł.-2 151,--

Za opakowanie i ekspedycję dolicza się 2%.

Przy nabyciu maszyn należy złożyć weksel na całą sumę wartości  
maszyn, żyrowany przez dwie majątne osoby, co winno być stwierdzone  
przez odnośny Urząd Gminny. Termin płatności pierwszej raty przypa-  
da po 6 miesiącach. Spłata dalszych rat następuje co 3 miesiące  
w 6 równych kwotach. O ile zamówienie opiewa na sumę mniejszą od  
600 zł.- maleje ilość rat w ten sposób, aby z wyjątkiem ostatniej,  
żadna z nich nie była niższa od 100.- zł.- Kupujący poza kosztami  
weksla nie ponosi innych wydatków z tytułu kredytu, nie płaci więc  
dyskonta weksli.



Celem uzyskania kredytu należy zgłosić się do Śląskiego Instytutu Rzemieślniczo-Przemysłowego w Katowicach, ul. Krasieńskiego-gmach Śląskich Technicznych Zakładów Naukowych, parter na prawo, który przeprowadzi odpowiednią korespondencję i skieruje następnie kupującego do jednej z Fabryk krajowych.

Podając powyższe do wiadomości zainteresowanych rzemieślników budowlanych, Instytut oświadcza niniejszem gotowość przyjęcia im z pomocą, przeprowadzając elementarne przeszkolenie w rzemiośle betoniarskim i służąc poradą fachową w sprawach, związanych z zakładaniem i prowadzeniem betoniarni.

Oto kilka pytań i odpowiedzi:

1. W jaki sposób można najszybciej i najdokładniej podstawy rzemiosła betoniarskiego, dowiedzieć się czym jest beton, jak należy go przyrządzać tanio i dobrze, jak założyć własny warsztat betoniarski i poznać zasady prowadzenia pracowni rzemieślniczej?

Należy zapisać się niezwłocznie na zimowe, wieczorne kursy betoniarskie Śląskiego Instytutu Rzemieślniczo-Przemysłowego w Katowicach. Szczegółowe warunki i programy zawarte są w komunikacie Nr.1, który wysyła się na żądanie bezpłatnie. Wystarczy napisać pocztówkę pod adresem, podanym powyżej.

2. Gdzie można zasięgnąć porady we wszystkich sprawach betoniarskich pouczyć się jak wybrać miejsce na betoniarnię, zbadać materiały, wybrać narzędzia, maszyny i typy wyrobów? Jak wykonywać niektóre skomplikowane roboty betonowe?

Należy zgłosić się listownie do Instytutu o nadesłanie komunikatu Nr.2 zawierającego informacje o utworzonej w Instytucie PO-RADNI BETONIARSKIEJ, która za opłatą 1.- zł. w znaczkach pocztowych wyjaśni, pouczy i doradzi.

3. Gdzie zatem rzemieślnik-betoniarz uzyska wiedzę fachową, poradę i pomoc we wszystkich sprawach swego zawodu?

Tylko w Wydziale Rzemiosł Budowlanych Śląskiego Instytutu Rzemieślniczo-Przemysłowego w Katowicach, ul. Krasieńskiego, Gmach Technicznych Zakładów Naukowych, parter na prawo.

Betoniarze! Spieszcie do Instytutu!

Cześć Rzemiosłu!



Śląski Instytut Rzemieślniczo-Przemysłowy w Katowicach, ul. Krasieńskiego

Wydział Rzemiosł Budowlanych.  
L.dz. 4246/31.

W Katowicach, data stempla pocztowego.

K o m u n i k a t Nr. 4.

w sprawie specjalnego kursu wyrobu sztucznych kamieni  
dla właścicieli betoniarni i mistrzów betoniarskich.

Śląski Instytut Rzemieślniczo-Przemysłowy w Katowicach, spełnia-  
jąc życzenia licznych rzemieślników budowlanych, zapytujących, w jaki  
sposób mogliby pogłębić swoje wiadomości fachowe w dziale wyrobu sztu-  
cznych kamieni, postanowił uruchomić wkrótce w Katowicach

K U R S W Y R O B U S Z T U C Z N Y C H K A M I E N I.

Wyrób sztucznych kamieni, który w ostatnich latach zaczyna się  
u nas rozpowszechniać, a zagranicą stanowi potężny dział produkcji  
zakładów betoniarskich, powinien stać się przedmiotem wielkiego za-  
interesowania wszystkich właścicieli betoniarskich oraz mistrzów bu-  
dowlanych. Instytut, otwierając kurs wyrobu sztucznych kamieni, po-  
dejmuje zatem inicjatywę w kierunku bardzo pożądanym, żywiąc przytem  
nadzieję, że rychło zbierze się komplet chętnych uczestników, co po-  
zwoli na dokładne ustalenie terminu otwarcia kursu.

Kurs wyrobu sztucznych kamieni trwać będzie 5 tygodni, 3 razy  
tygodniowo po 4 godziny, względnie 2 razy tygodniowo po 6 godzin.

Program kursu.

- A. Zasady mineralogji i petrografji /1 godz./
- B. Cement portlandzki i kruszywo do betonu. Farby do betonu /6 godz./
- C. Terazzo i wyroby terazzowe /8 godz./
- D. Sztuczne kamienie obrabiane i nieobrabiane /8 godz./
- E. Płytki mozajkowe i mozajkowo-terazzowe /2 godz./
- F. Wyrób kamieni młyńskich i szlifierakich /2 godz./
- G. Wyroby skałodrzewne /2 godz./
- H. Wyprawy szlachetne /3 godz./
- I. Ćwiczenia praktyczne /28 godz./

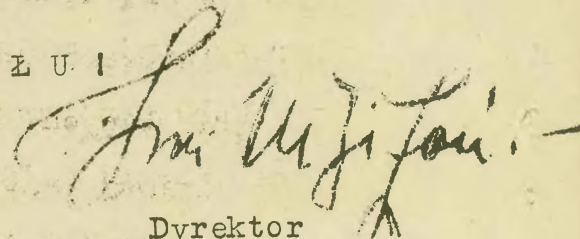
Ogółem 32 godziny wykładu i 28 godzin ćwiczeń.



Opłata kursowa wynosi zł. 100.- płatnych przy formalnem zgłoszeniu. Odroczenie spłaty, wzgl. rozłożenie jej na raty jest wykluczone, ponieważ kalkulacja kosztów kursowych, nie przewidująca dla Instytutu żadnego zysku, wykazuje wysokie koszty ćwiczeń praktycznych. Uczestnikom kursów, dojeżdżającym do Katowic koleją, przysługuje zniżka kolejowa 75% /płaca 25%/. Wszelkich materiałów i narzędzi do ćwiczeń praktycznych dostarczy Instytut. Uczestnicy mają być jedynie zaopatrzeni w ubranie robocze, szpachtel malarską i pendzel.

Przy sposobności Instytut zawiadamia o otwarciu w lokalu Instytutu: "Poradni betoniarskiej" mającej na celu pomoc fachową dla rzemieślników budowlanych i właścicieli betoniarni we wszystkich sprawach, dotyczących się wytwarzania i zastosowania betonu. Załadajcie z Instytutu komunikatu Nr.2 o "Poradni betoniarskiej" Prześlemy bezpłatnie.

C Z E Ś C R Z E M I O S Ł U I

  
Dyrektor



Śląski Instytut Rzemieślniczo-Przemysłowy Katowice, ul. Krasieńskiego  
Wydział Rzemiosł Budowlanych.  
L.dz. 4245/31.

W Katowicach, data stempla pocztowego.

K O M U N I K A T NR.5.

w sprawie kursów budowlanych dla podmistrzów, czeladników  
i kreślarzy budowlanych.

Zawiadamia się wszystkich zainteresowanych o zamierzonym otwarciu w Katowicach w najbliższym czasie 3 kursów specjalnych dla pracowników zawodów budowlanych. Kursy będą się odbywały w godzinach wieczornych wzgl. popołudniowych, przy czym termin ich otwarcia zostanie ustalony po zebraniu się odpowiedniej liczby zgłoszeń.

Poniżej zestawiono bliższe dane, osobno dla każdego kursu.

I. KURS NAJNOWSZYCH ZDOBYCZY TECHNICZNYCH W BUDOWNICTWIE,

z rysunkami technicznymi i ćwiczeniami kosztorysowymi. Tygodniowo 3 razy po 4 godziny przez 6 tygodni:

Kurs ten przeznaczony dla podmistrzów i starszych czeladników budowlanych, ma na celu przedstawić słuchaczom nowości budowlane z ostatnich lat, a więc nowe materiały i maszyny budowlane, nowe metody pracy i organizacji robót budowlanych, wreszcie nowe zdobycze w budownictwie mieszkaniowym. - Liczne obrazy świetlne uczynią ten kurs szczególnie zajmującym, a rysunki techniczne i ćwiczenia praktyczne w kosztorysowaniu pozwolą słuchaczom spędzić pożytecznie kilkanaście wieczorów zimowych. Wiedza techniczna postępuje rok rocznie naprzód - zaś obowiązkiem każdego fachowca, dbającego o swój interes osobisty, jest uzupełnić wiadomości fachowe i w ten sposób dążyć z postępem. Kurs ten powinien znaleźć licznych i chętnych uczestników. Opłata kursowa wynosi zł. 60.-

Program kursu.

A. Materiały budowlane: Cementy. Pustaki. Materiały zastępcze:

Heraklit, Solomit, Celotex. Materiały izolacyjne: Conco, Trocal, Antihydrit, Biber itp. Materiały uszczelniające do betonu: Sikn, Pudlo itp. Wyprawy szlachetne. Wyroby betonowe i terazzowe.

Sztuczne kamienie /6 godzin/.



B. Żelbet. Rozwój budownictwa wskutek zastosowania żelbetu. Nowe maszyny do robót żelbetowych. Budownictwo szkieletowe. Gotowe wyroby żelbetowe. /10 godzin/.

C. Stropy pustakowe i dachy płaskie. /6 godzin/.

D. Wyprawy szlachetne. /2 godziny/.

E. Konstrukcje żelazne spawane. /4 godziny/.

F. Stolarszczyzna. /6 godzin/.

G. Organizacja robót budowlanych. /4 godziny/.

H. Kreślenia techniczne. /20 godzin/.

I. Ćwiczenia praktyczne w kosztorysowaniu. /14 godzin/.

Razem 72 godziny wykładów i ćwiczeń.

## II. KURS RACHUNKÓW BUDOWLANYCH I POCZĄTKÓW KOSZTORYSOWANIA ORAZ KREŚLEN BUDOWLANYCH.

/dla młodszych czeladników i starszych uczniów budowlanych/.

Wskutek doświadczeń, poczynionych na kursach dotychczasowych, Instytut jest zmuszony do otwarcia tego kursu ze względu na własny interes tych wszystkich młodych ludzi, którzy pracując na budowie od szeregu lat, nie mieli sposobności nabrać dostatecznej wprawy w rachunkach i kalkulacji rzemieślniczej. Okazało się na kursach dotychczasowych, że uczestnicy ich mieli wielkie trudności w korzystaniu z wykładów i ćwiczeń kursowych, tylko wskutek braku podstawowych wiadomości z rachunków, oraz nieumiejętności wykonania najprostszycch kreśleń rzemieślniczych.-

Ten właśnie kurs ma na celu zaradzić tym szkodliwym brakom i sprawić, że jego absolwenci, po wpisaniu się później na inne kursy betoniarskie i budowlane, odniosą z nich większe korzyści, posiadając należyte podstawy z rachunków i kreśleń, które ułatwią im zrozumienie wykładów i pozwolą na szybkie i bezbłędne rozwiązywanie zadań.

Instytut zwraca się tą drogą do W.P.Przedsiębiorców budowlanych z prośbą o zachęcenie wszystkich pracujących u nich młodych ludzi, do skorzystania z naderżającej się sposobności zdobycia podstawowych wiadomości, bez których żaden samodzielny rzemieślnik obejść się nie może.



Kurs rachunków i kreśleń trwać będzie przez 10 tygodni, tygodniowo 3 razy po 4 godziny. Opłata kursowa wynosi zł. 80.- Ilość uczestników ściśle ograniczona.

### III. KURS KRESLEŃ BUDOWLANYCH DLA ZAWODOWYCH KRESLARZY TECHNICZNYCH

Tygodniowo 3 razy po 4 godziny przez 10 tygodni. Opłata kursowa wynosi zł. 80.-

Kreślarze, pragnący zdobyć praktyczną umiejętność wykonywania rysunków budowlanych, konstrukcji żelaznych i żelbetowych, opisywania planów i sporządzania matryc, powinno zainteresować się tym kursem, który prawdopodobnie zgromadzi liczne grono chętnych uczestników. Wszelkie przybory rysunkowe uczestnicy kursu winni przynieść z sobą.

#### U W A G I:

Ze względu na konieczność ścisłej kalkulacji kosztów kursowych, Instytut jest zmuszony pobierać opłaty kursowe w całości z góry, już przy zgłoszeniu. Zarazem nie należy zapominać o opłacie za udział w kursach budowlanych praktycznych.

Instytut

Uczestnikom kursów Instytutu, dojeżdżającym na kursy koleją, przysługują zniżki kolejowe 75%/płacą 25% ceny biletu/.

Przy sposobności Instytut zwraca uwagę na inne kursy, prowadzone w Instytucie, a w szczególności na kursy betoniarskie /komunikat Nr.1/ i kurs wyrobu sztucznych kamieni /Kom.Nr.4/. W lokalu Instytutu działa również "Poradnia betoniarska" /Komunikat Nr.2/, niosąca właścicielom Zakładów betoniarskich i rzemieślnikom budowlanym poradę i pomoc, we wszystkich sprawach, dotyczących wytwarzania betonu i jego zastosowania w budownictwie i gospodarstwach rolnych. Wszystkie komunikaty wysyła się na żądanie bezpłatnie.

C Z Ę Ś Ć R Z E M I O S Ł U !

Dyrektor

*[Signature]*