



Nazwa instytucji

Książnica Cieszyńska

Tytuł jednostki/Tytuł publikacji

Pismo okólne do mężów zaufania i Komitetów PPSD na Śląsku w sprawie nasilenia agitacji przedwyborczej

Liczba stron oryginału

1

Liczba plików skanów

2

Liczba plików publikacji

2

Sygnatura/numer zespołu

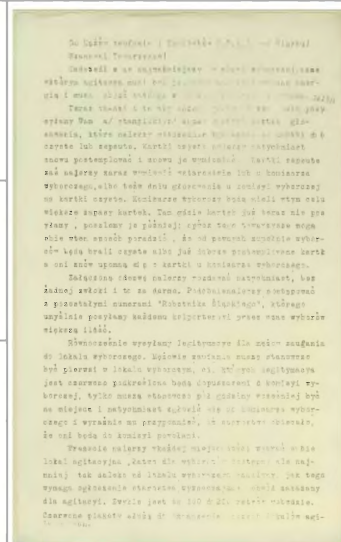
TR 052.029

Data wydania oryginału

Ok. 1911

Projekt/Sponsor digitalizacji

Dofinansowano ze środków WPR Kultura+



Ministerstwo
Kultury
i Dziedzictwa
Narodowego.



NARODOWY
INSTYTUT
AUDIOWIZUALNY

KULTURA+



Digitalizacja

Do Mężów zaufania i Komitetów P.P.S.D. na Śląsku!

Szanowni Towarzysze!

Nadszedł czas najważniejszy w akcji wyborczej, czas w którym agitacja musi być poprowadzona ze zdwojoną energią i musi objąć każdego z naszych wyborców z osobna. 52.29/1

Teraz chodzi o to aby zdobyć głosy. W tym celu posyłamy Wam a/ stampilki; b/ zapas dobrych kartek głosowania, które należy oszczędnie wymieniać za kartki dobre czyste lub zepsute. Kartki czyste należy natychmiast znowu postemplować i znowu je wymieniać. Kartki zepsute zaś należy zaraz wymienić w starostwie lub u komisarza wyborczego, albo też w dniu głosowania u komisji wyborczej na kartki czyste. Komisarze wyborczy będą mieli w tym celu większe zapasy kartek. Tam gdzie kartek już teraz nie posyłamy, poszlemy je później; oprócz tego towarzysze mogą sobie w ten sposób poradzić, że od pewnych zupełnie wyborców będą brali czyste albo już dobrze postemplowane kartki a oni znowu upomną się o kartki u komisarza wyborczego.

Załączoną odezwę należy rozdawać natychmiast, bez żadnej zwłoki i to za darmo. Podobnie należy postępować z pozostałymi numerami "Robotnika Śląskiego", którego umyślnie posyłamy każdemu kolporterowi przez czas wyborów większą ilość.

Równocześnie wysyłamy legitymacye dla mężów zaufania do lokalu wyborczego. Mężowie zaufania muszą stanowczo być pierwsi w lokalu wyborczym, ci, których legitymacya jest czerwono podkreślona będą dopuszczeni do komisji wyborczej, tylko muszą stanowczo pół godziny wcześniej być na miejscu i natychmiast zgłosić się do komisarza wyborczego i wyraźnie mu przypomnieć, iż starostwo obiecało, że oni będą do komisji powołani.

Wreszcie należy w każdej miejscowości wybrać sobie lokal agitacyjny, łatwo dla wyborców dostępny ale najmniej tak daleko od lokalu wyborczego oddalony, jak tego wymaga ogłoszenie starostwa, wyznaczające obwód zakazany dla agitacji. Zwykle jest to 100 do 200 metrów wotudzie. Czerwone plakaty służą do oznaczenia naszych lokalów agitacyjnych.