



Nazwa instytucji

Książnica Cieszyńska

Tytuł jednostki/Tytuł publikacji

"Nieszczęśliwy wypadek..." - o wypadku na przejeździe kolejowym w Markłowicach, gdzie pociąg z Czeskiego Cieszyna do Suchej najechał na wóz mleczarski

Liczba stron oryginału

1

Liczba plików skanów

2

Liczba plików publikacji

2

Sygnatura/numer zespołu

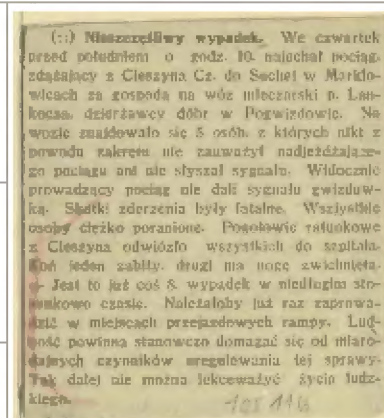
TR 105.116

Data wydania oryginału

Ok. 1925

Projekt/Sponsor digitalizacji

Dofinansowano ze środków WPR Kultura+



Ministerstwo
Kultury
i Dziedzictwa
Narodowego



NARODOWY
INSTYTUT
AUDIOWIZUALNY

KULTURA+



(::) **Nieszczęśliwy wypadek.** We czwartek przed południem o godz. 10. najechał pociąg, zjeżdżający z Cieszyna Cz. do Suchej w Markłowicach za gospodą na wóz mleczarski p. Lankocza, dzierżawcy dóbr w Pogwizdowie. Na wozie znajdowało się 5 osób, z których nikt z powodu zakrętu nie zauważył nadjeżdżającego pociągu ani nie słyszał sygnału. Widocznie prowadzący pociąg nie dał sygnału gwizdawką. Skutki zderzenia były fatalne. Wszystkie osoby ciężko poranione. Pogotowie ratunkowe z Cieszyna odwiózło wszystkich do szpitala. Koń jeden zabity, drugi ma nogę zwichniętą. — Jest to już coś 8. wypadek w niedługim stosunkowo czasie. Należałoby już raz zaprowadzić w miejscach przejazdowych rampy. Ludność powinna stanowczo domagać się od miarodajnych czynników uregulowania tej sprawy. Tak dalej nie można lekceważyć życia ludzkiego.

105 116