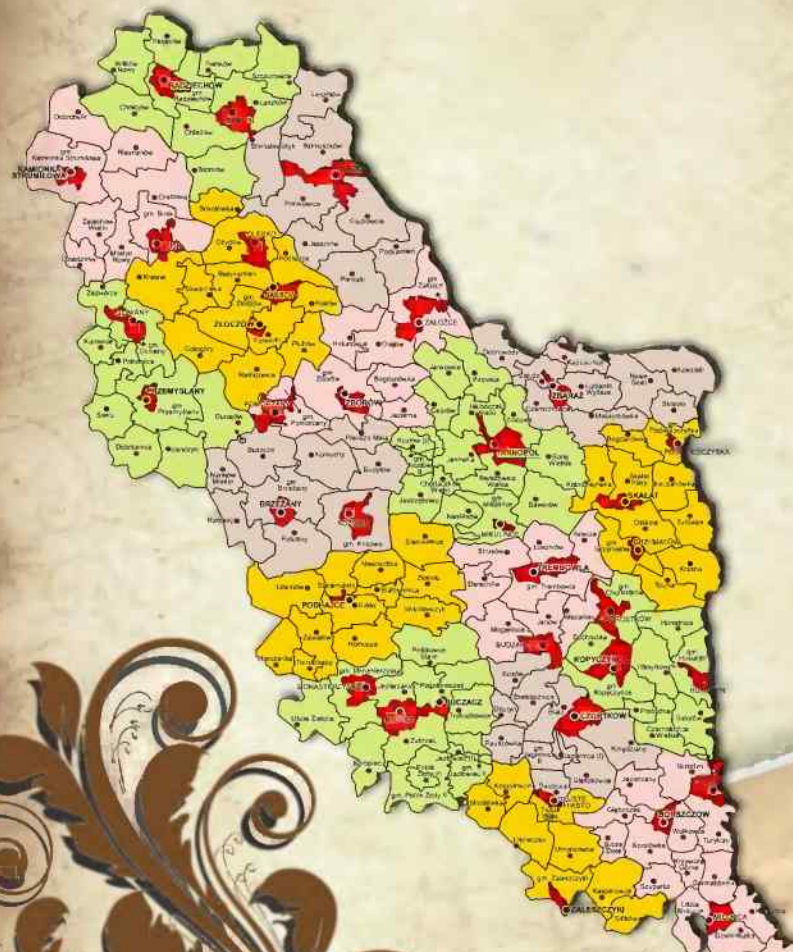
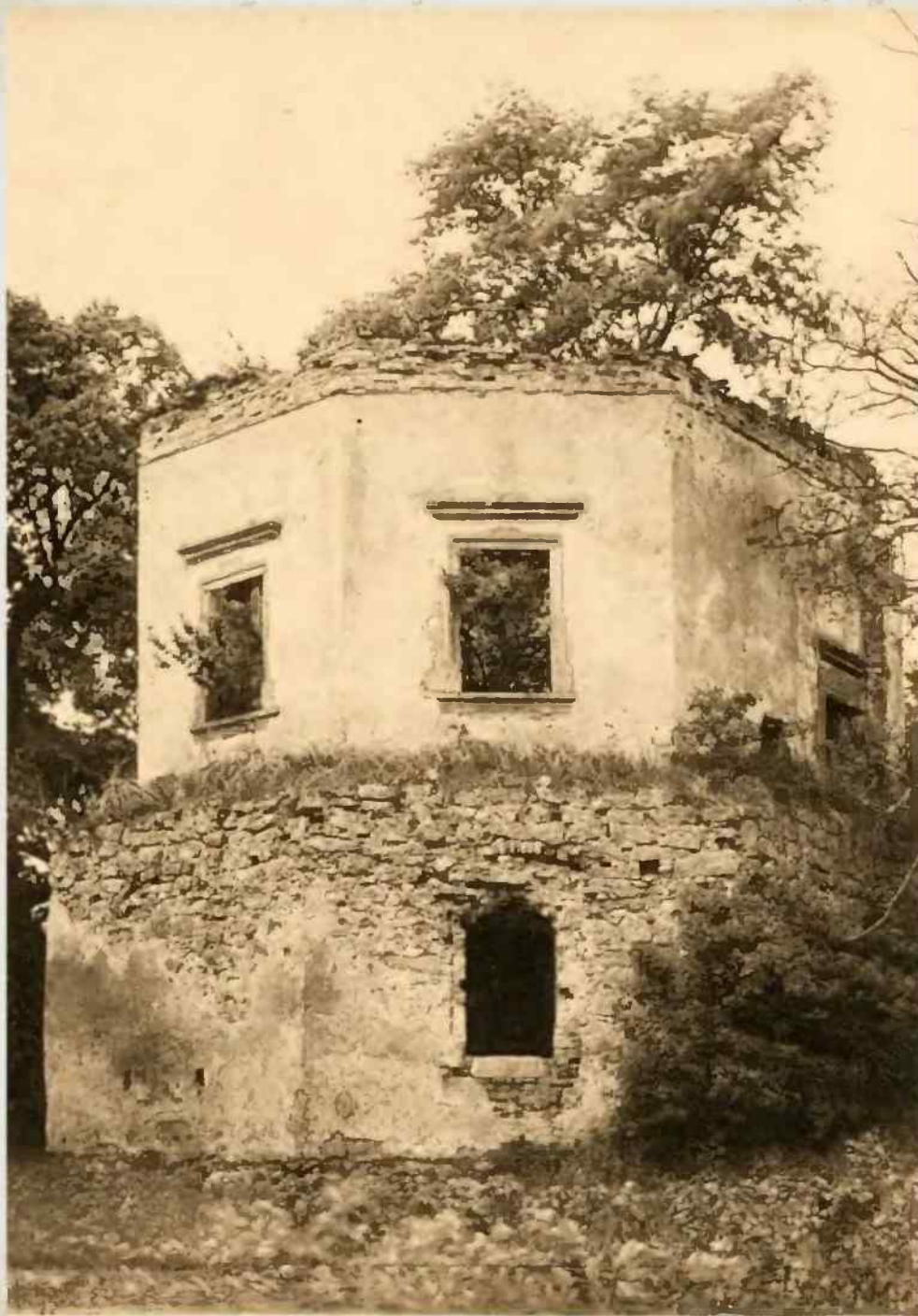




# *Zabytki województwa tarnobrzegskiego*







**Białtykamień**  
Baszta zamku (XVII w.)





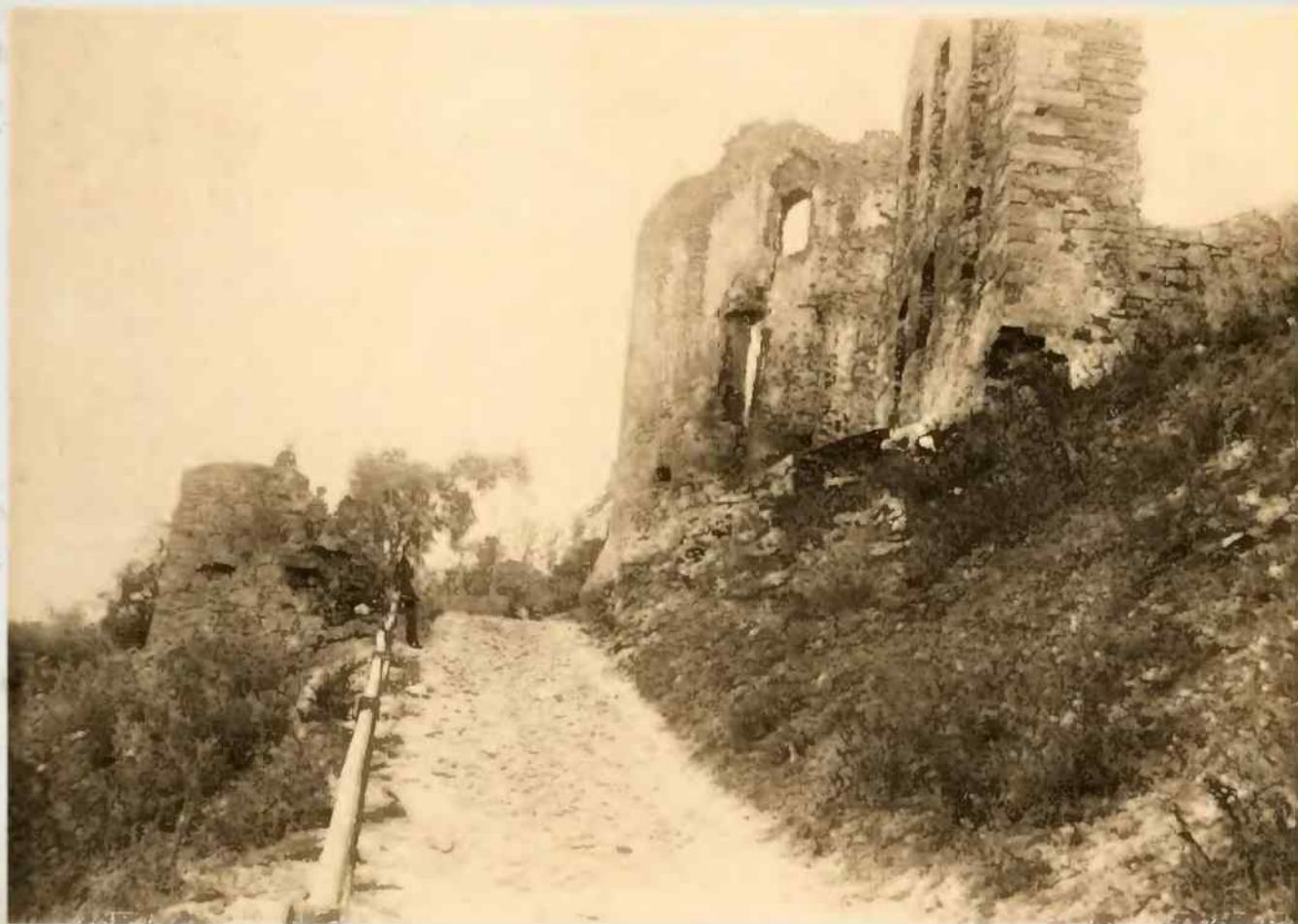
**Białykamień**  
Brama zamkowa (XVII w.)





**Buczacz**  
Ruiny zamku  
(XVI w.)





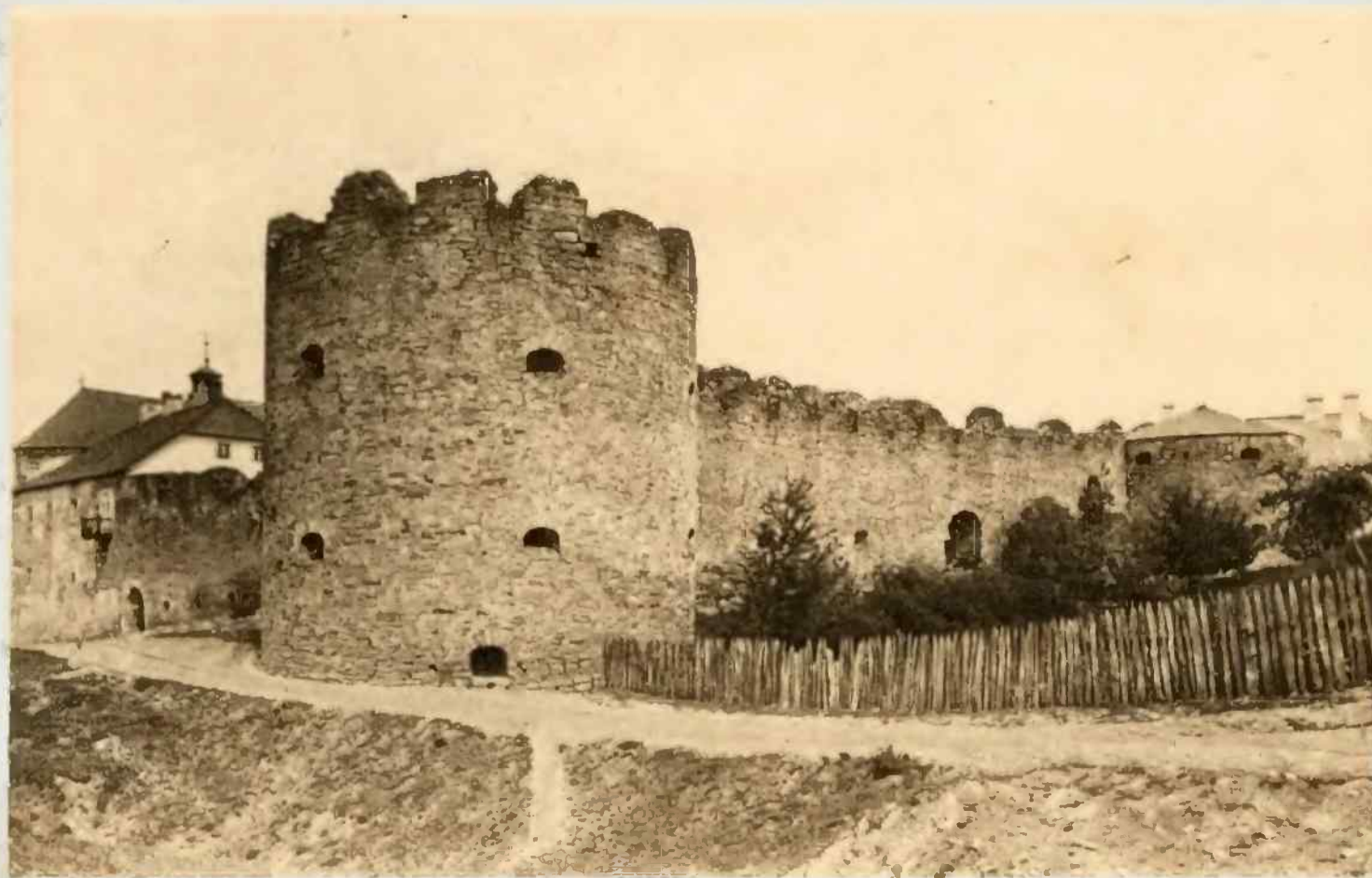
**Buczacz**  
Resztki bramy zamkowej  
(XVI w.)





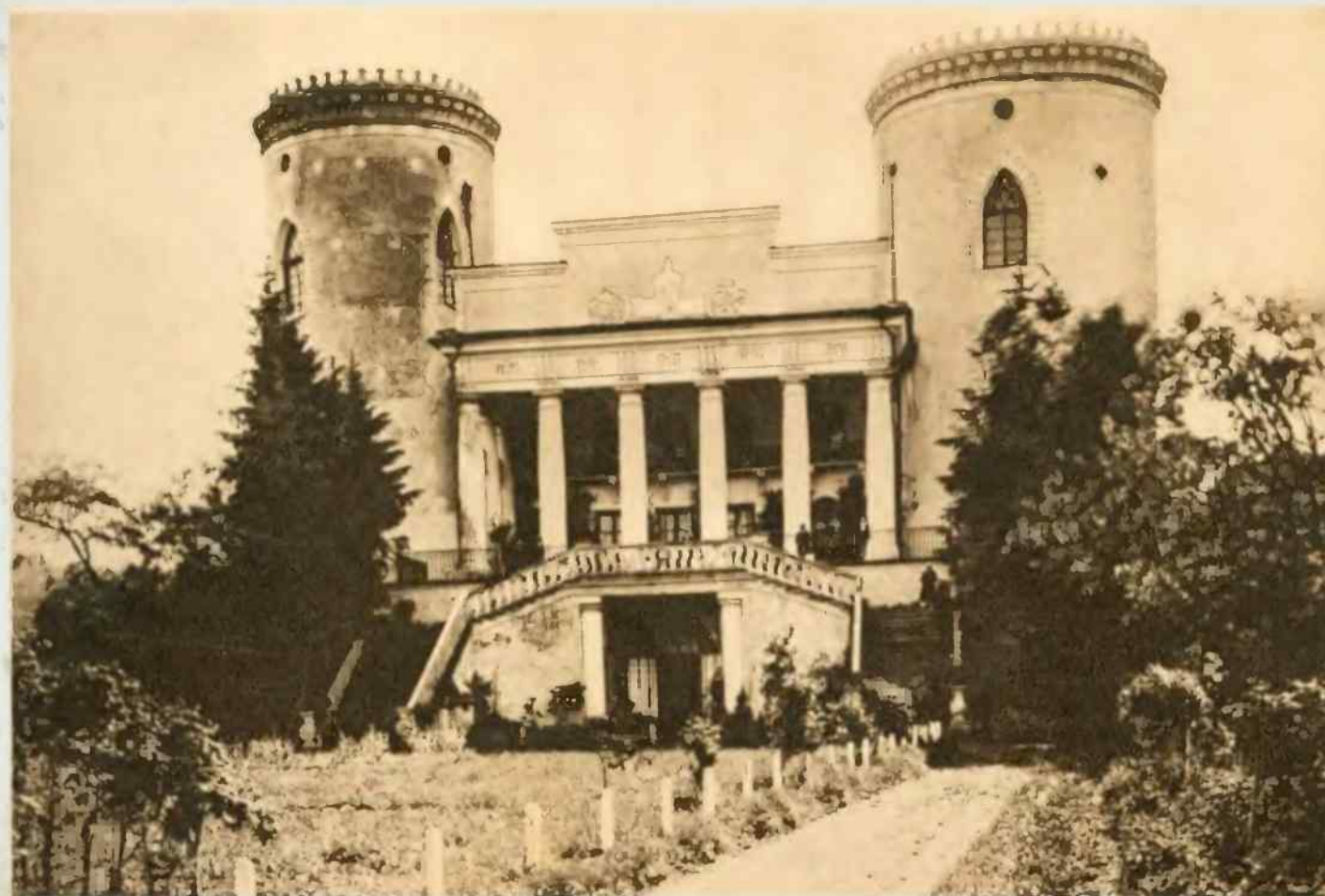
**Budzanów**  
Zamek z kościołem  
(XVII w.)





**Budzanów**  
Baszta zamkowa  
(XVII w.)





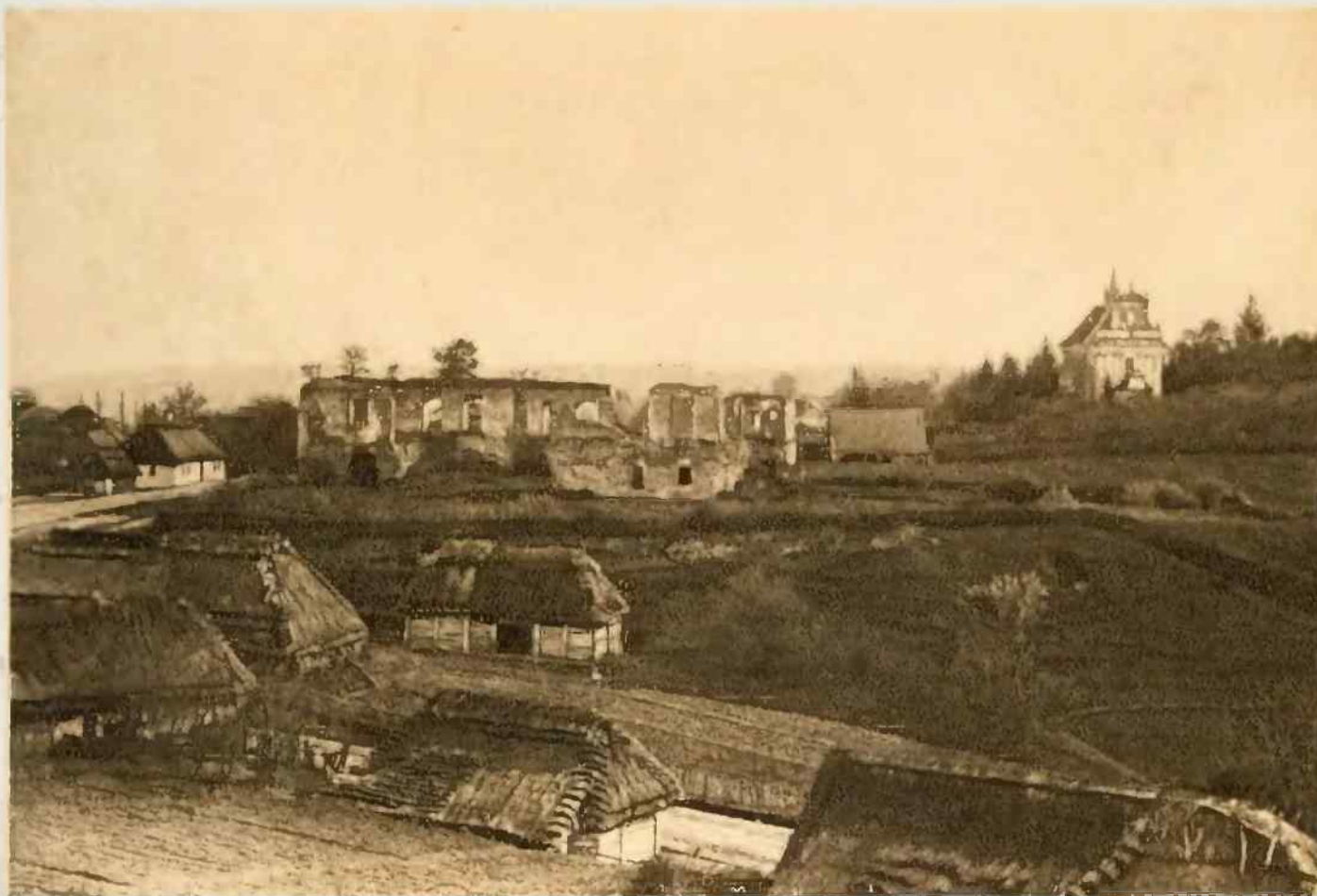
**Czerwonogród**  
Pałac przerobiony z zamku  
(XVII w.)





**Czortków**  
Ruiny zamku  
(XVI - XVII w.)





**Gologóry**  
Ruiny zamku (XVI w.) z kościołem





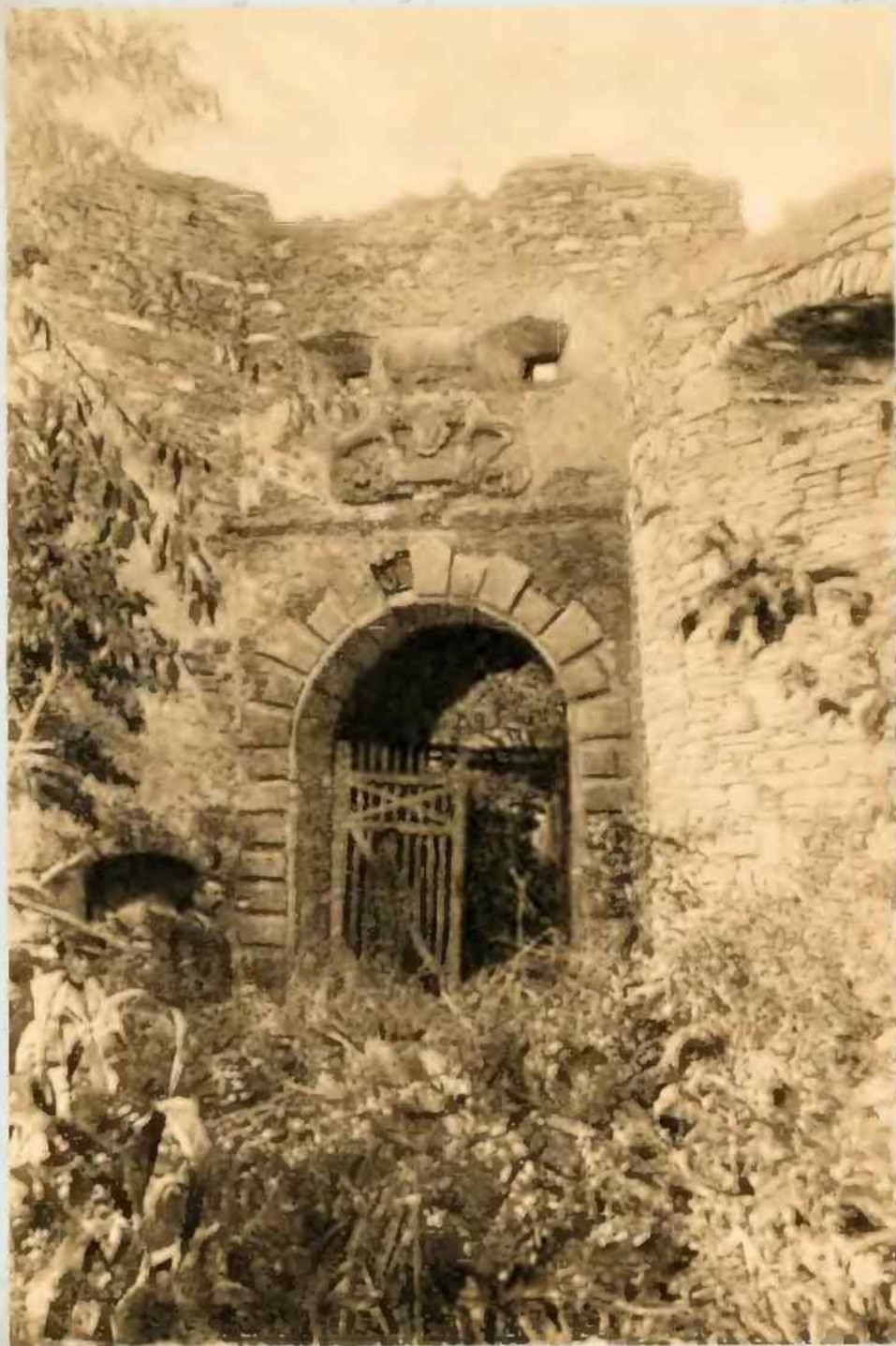
**Grzymałów**  
Pałac przerobiony z zamku  
(XVII w.)





**Buczacz**  
Podzamek. Ruiny zamku  
(XVII w.)





**Podzamek pod Buczaczem**  
Brama zamkowa (XVII w.)





**Pomorzany**  
Zamek od dziedzińca  
(XVII w.)





**Pomorzany**  
Wejście na galerię (XVII w.)





**Pomorzany**  
Zamek z basztą (XVII w.)





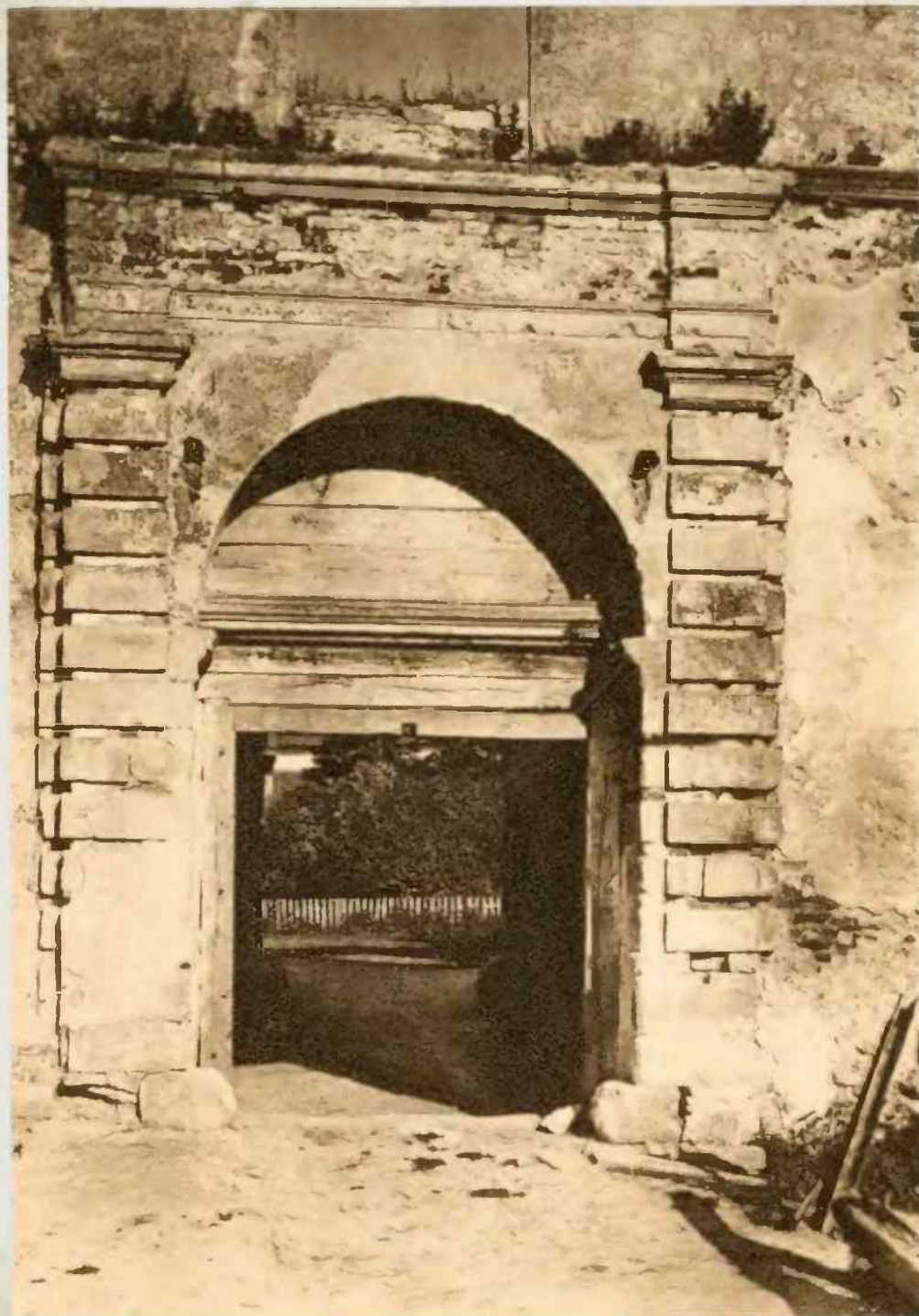
**Pomorzany**  
Najstarsza część zamku (XVI w.)





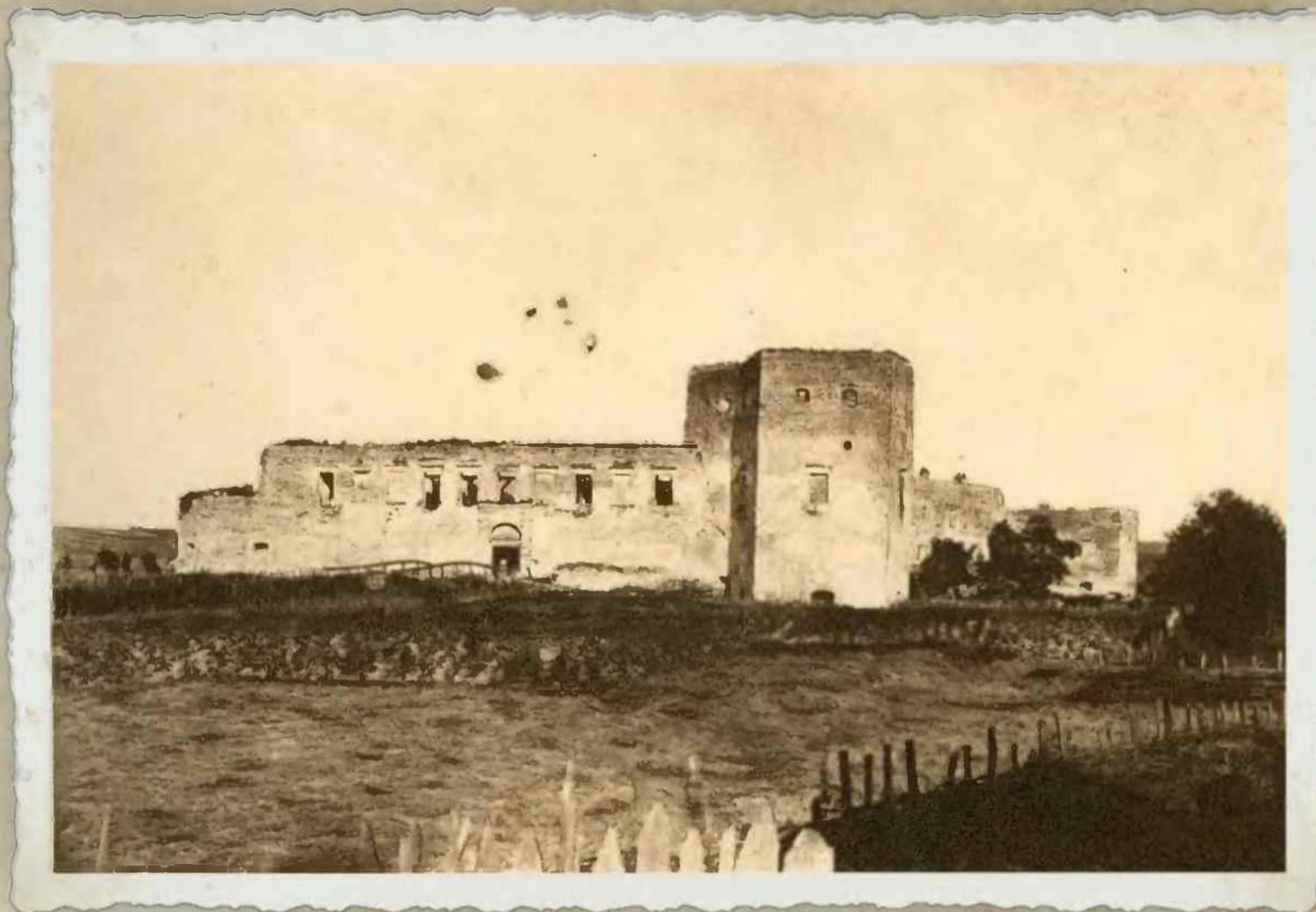
**Założce**  
Baszta zamkowa (XVI w.)





**Żałożce**  
Brama zamkowa (XVI w.)





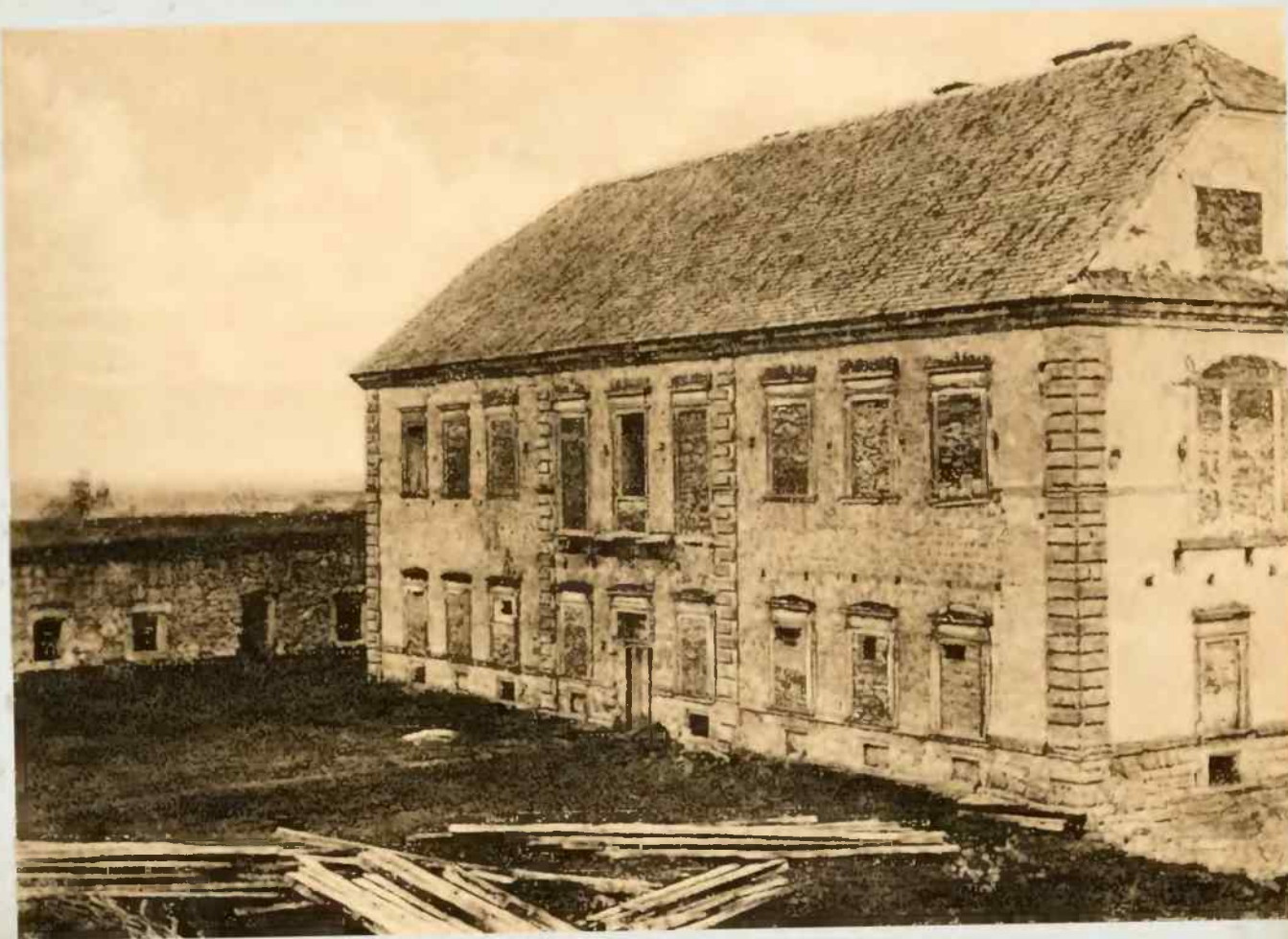
**Założce**  
Ruiny zamku  
(XVI w.)





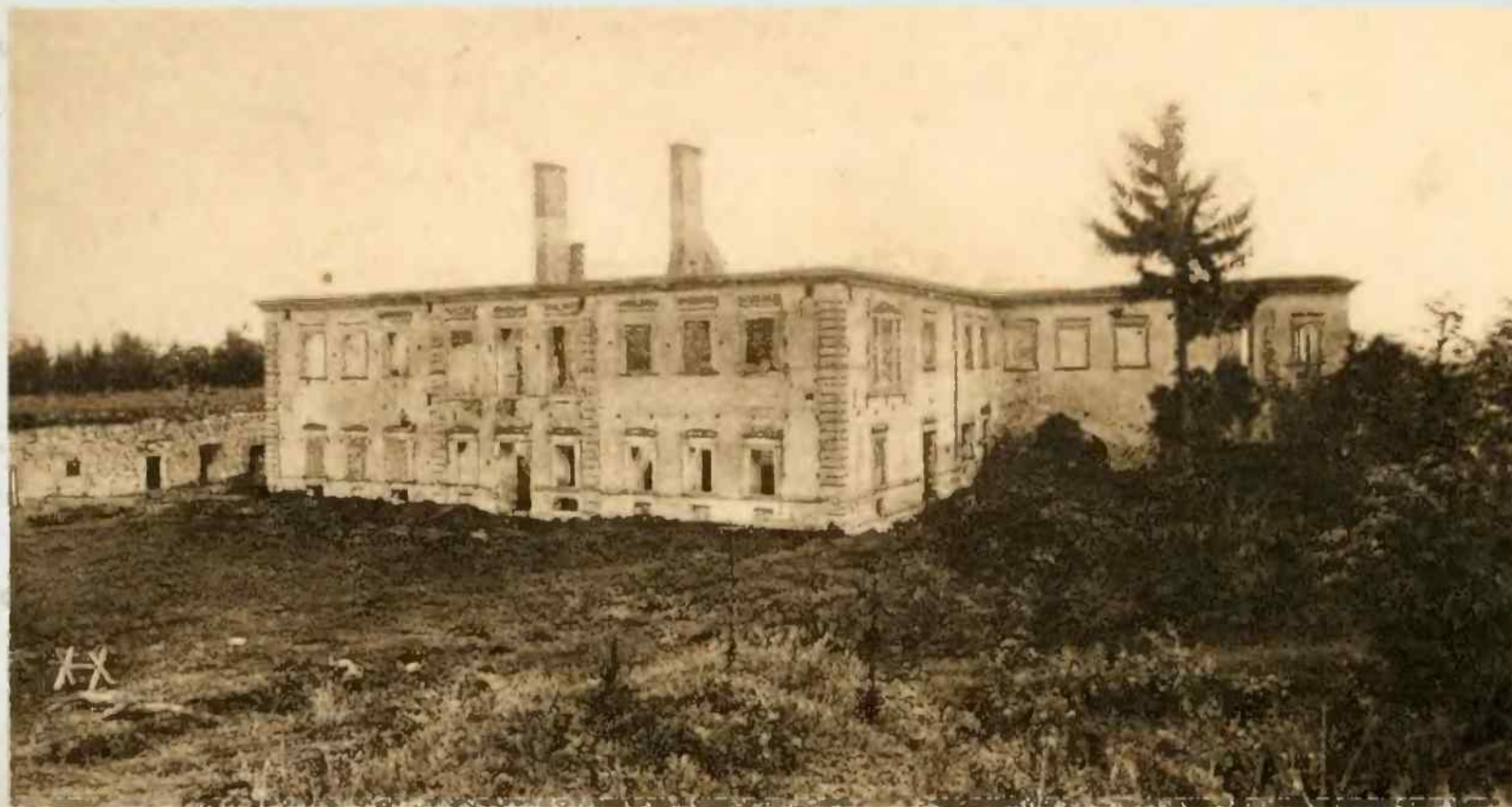
**Zawałów**  
Zamek w roku 1915  
(XVII w.)





**Zbaraż**  
Zamek przed wojną  
(XVII w.)





**Zbarazh**  
Zamek w obecnym stanie





**Zbarazh**  
Brama zamkowa





**Złoczów**  
Zamek  
(XVII w.)





**Łódź**  
Dawny pałac w zamku  
(XVII w.)





**Złoczów**  
Brama zamkowa.





**Złoczów**  
Wieżyczka strażnicza  
na bastionie zamkowym XVII w.





**Jędrzejów**  
Widok na miasto z góry zamkowej





**Janów**  
Kościół  
(około 1630 r.)





**Kamionka Strumiłowa**  
Cerkiew drewniana  
(1667 r.)





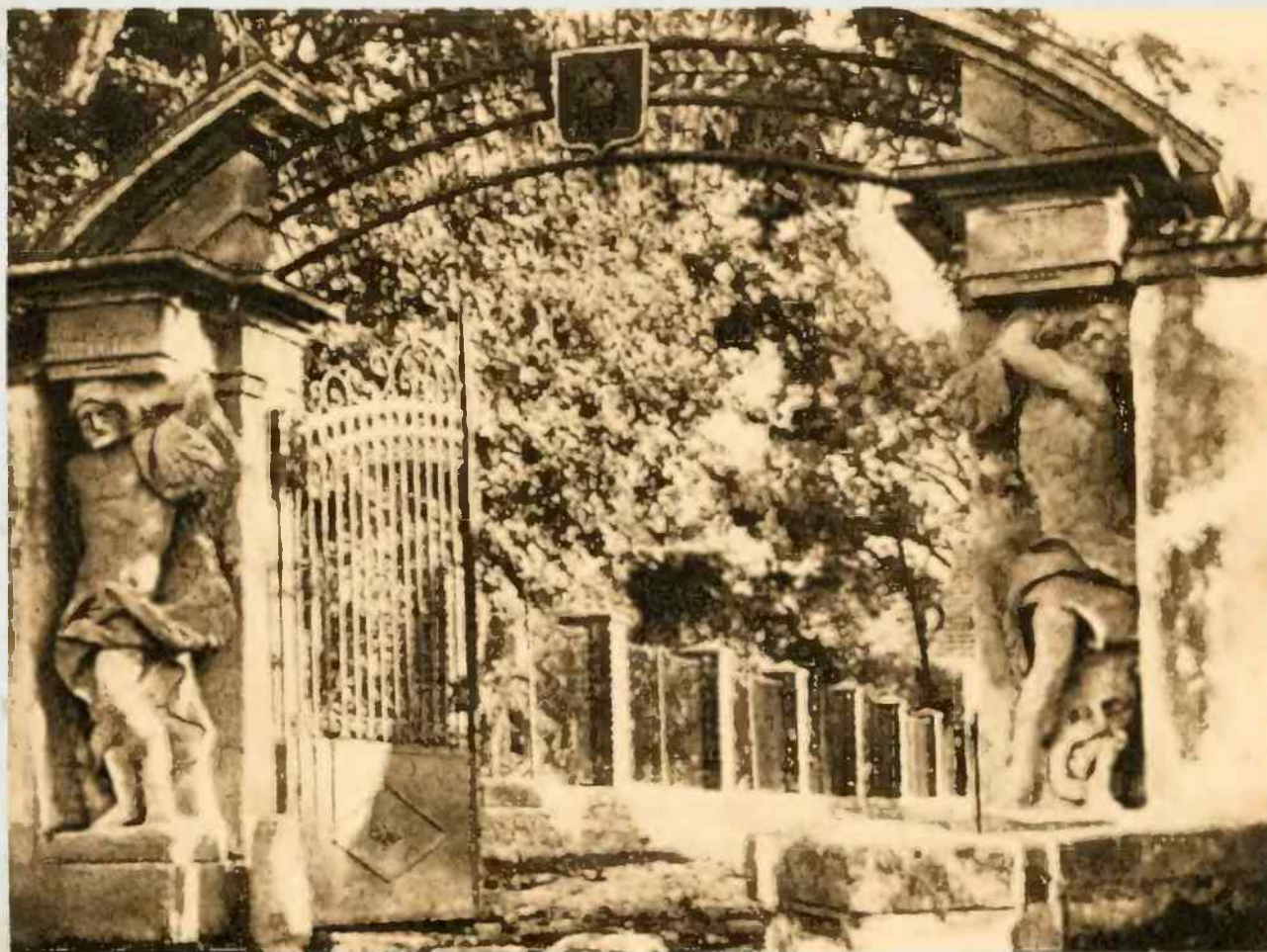
**Kamionka Strumiłowa**  
Ołtarz w cerkwi (XVIII w.)





**Lackie**  
Pałac  
(XVIII w.)





**Lackie**  
Brama pałacowa  
(XVII w.)





**Płotycz**  
Trzy krzyże z figurami  
Matki Boskiej i Marii Magdaleny.





**Podgórzany**  
Baszta monasteru obronnego (XVI w.)





**Podgórzany**  
Monaster obronny  
(XVI - XVII w.)





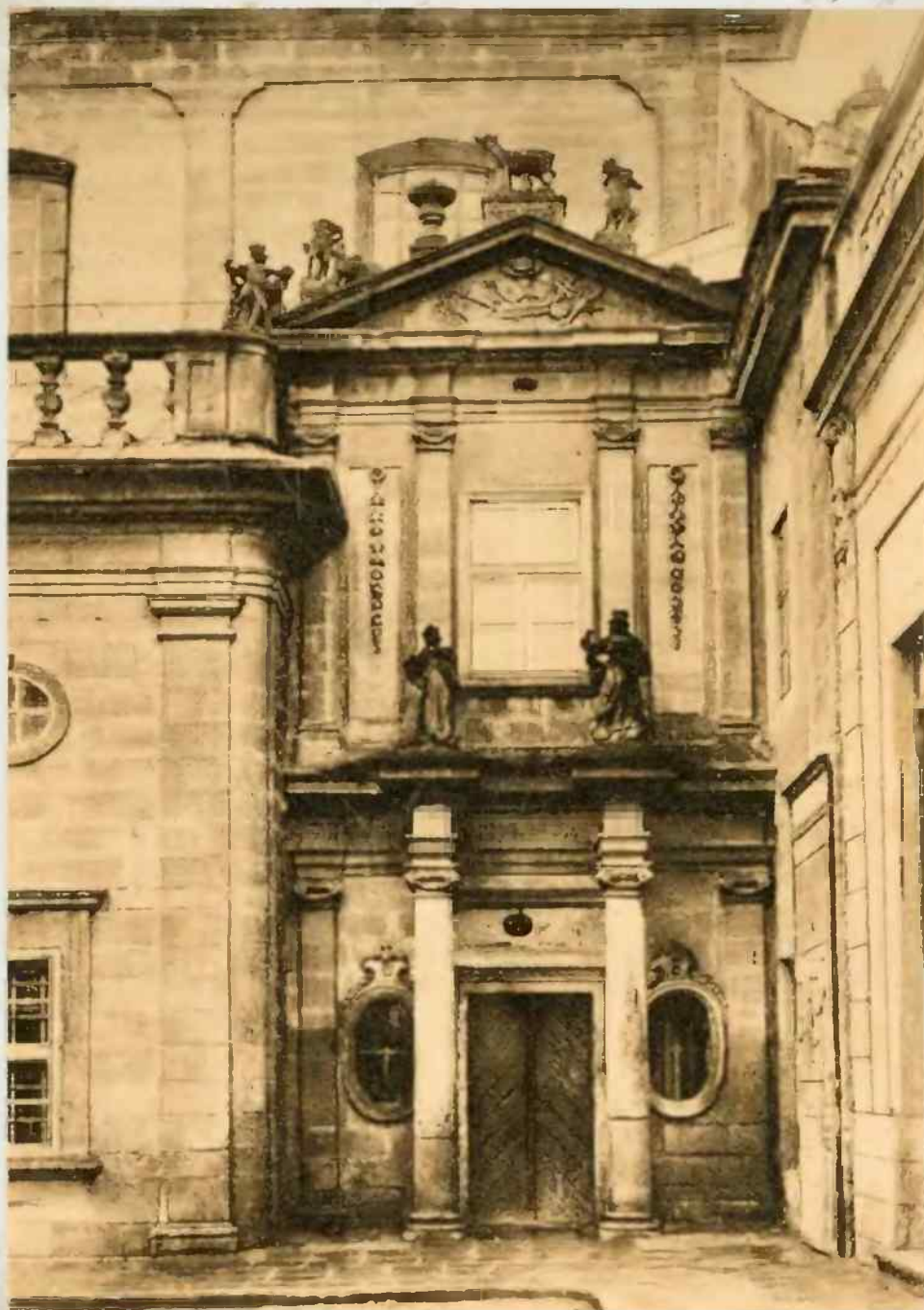
**Podhorce**  
Kościół zamkowy  
(1756 r.)





**Podkamień**  
Wieża kościelna





**Tarnopol**  
Fasada klasztoru Dominikanów  
(XVIII w.)





**Tarnopol**  
Cerkiew parafialna  
(1602 - 1608 r.)





**Trembowla**  
Kościół karmelitów  
(1635 r.)





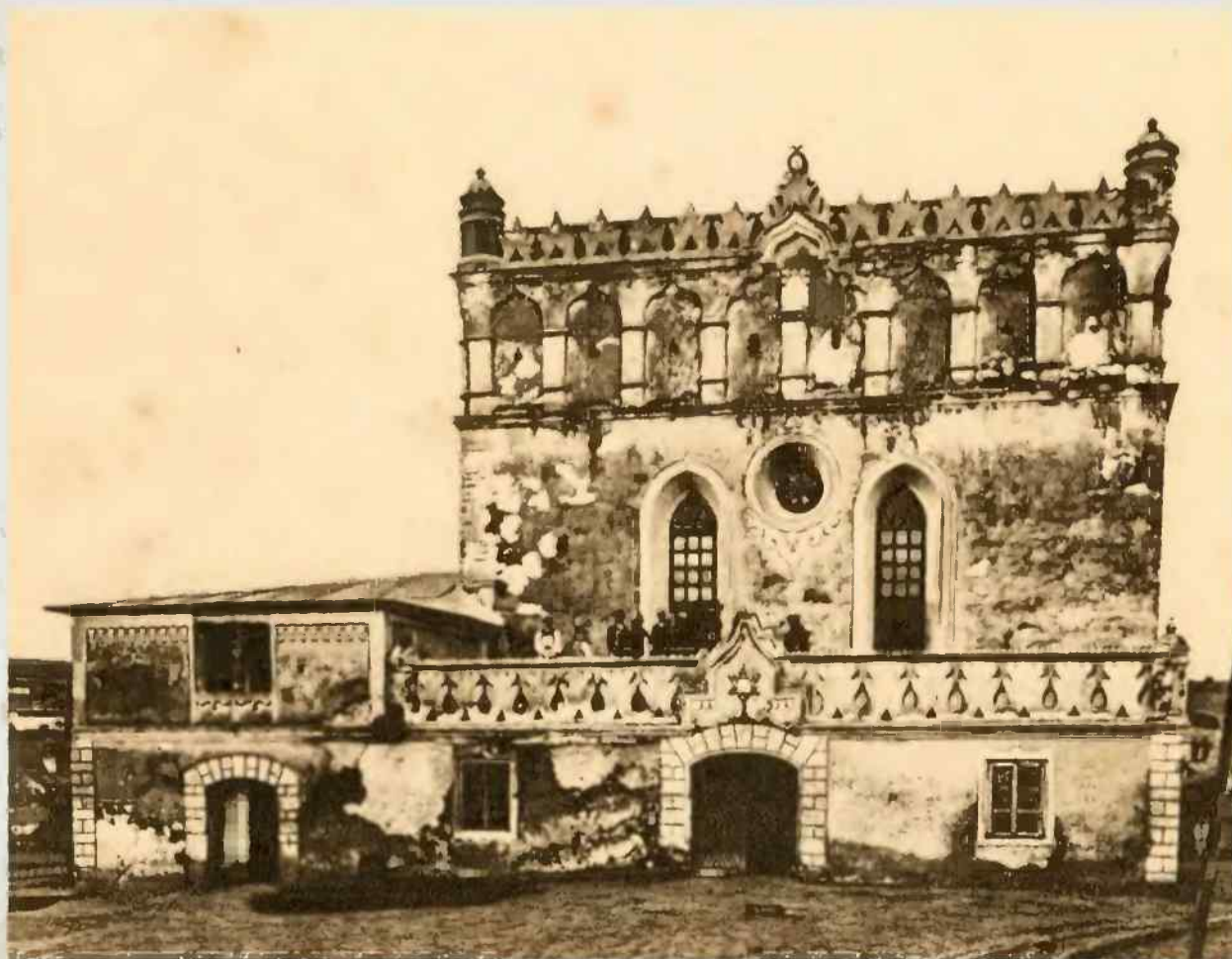
**Trembowla**  
Klasztor karmelitów  
(XVII w.)





**Tarnopol**  
Bóžnica  
(XVII w.)





**Husiatyn**  
Bóznica  
(XVII w.)





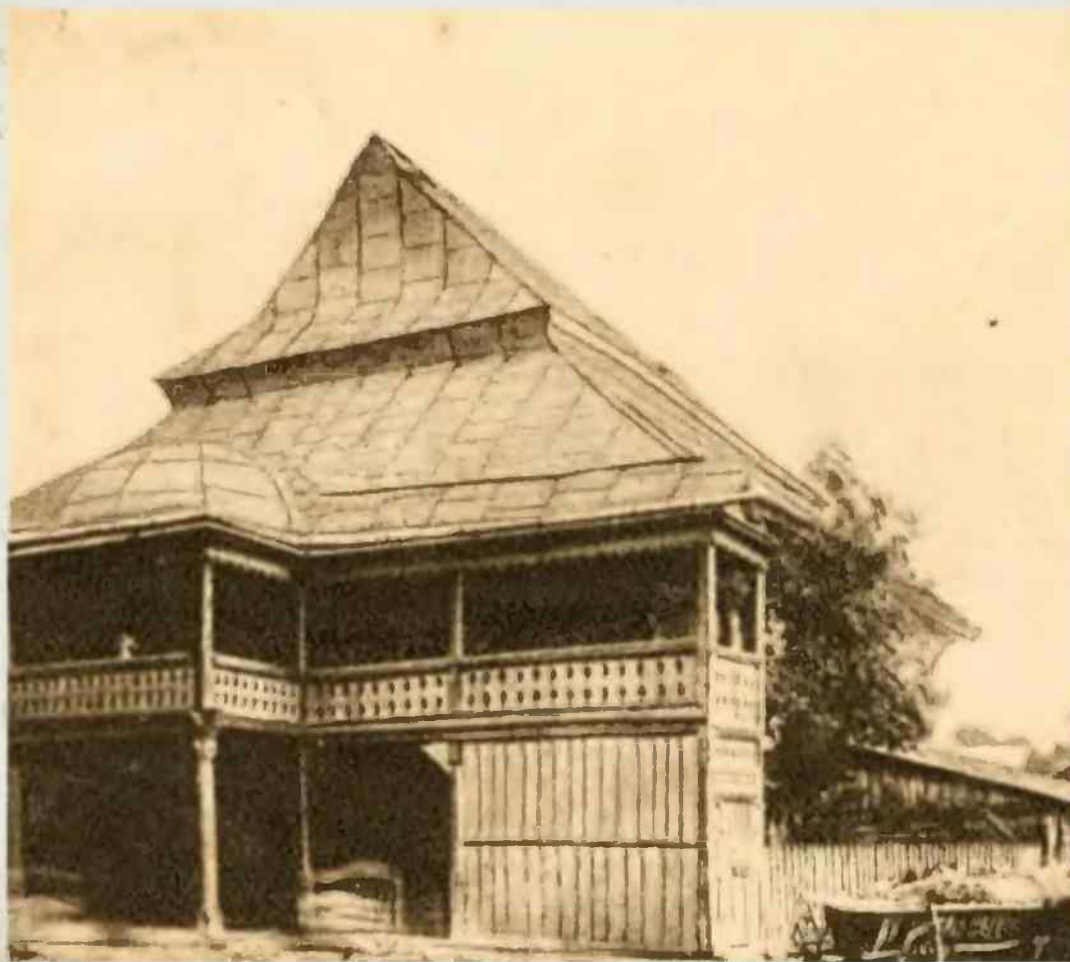
**Jazłowiec**  
Portal bóżnicy  
(XVI - XVII w.)





**Jazłowiec**  
Ołtarz bóżnicy





**Kamionka Strumiłowa**  
Bóżnica drewniana  
(XVII w.)





**Janów**  
Bóznica drewniana  
(XVII w.)





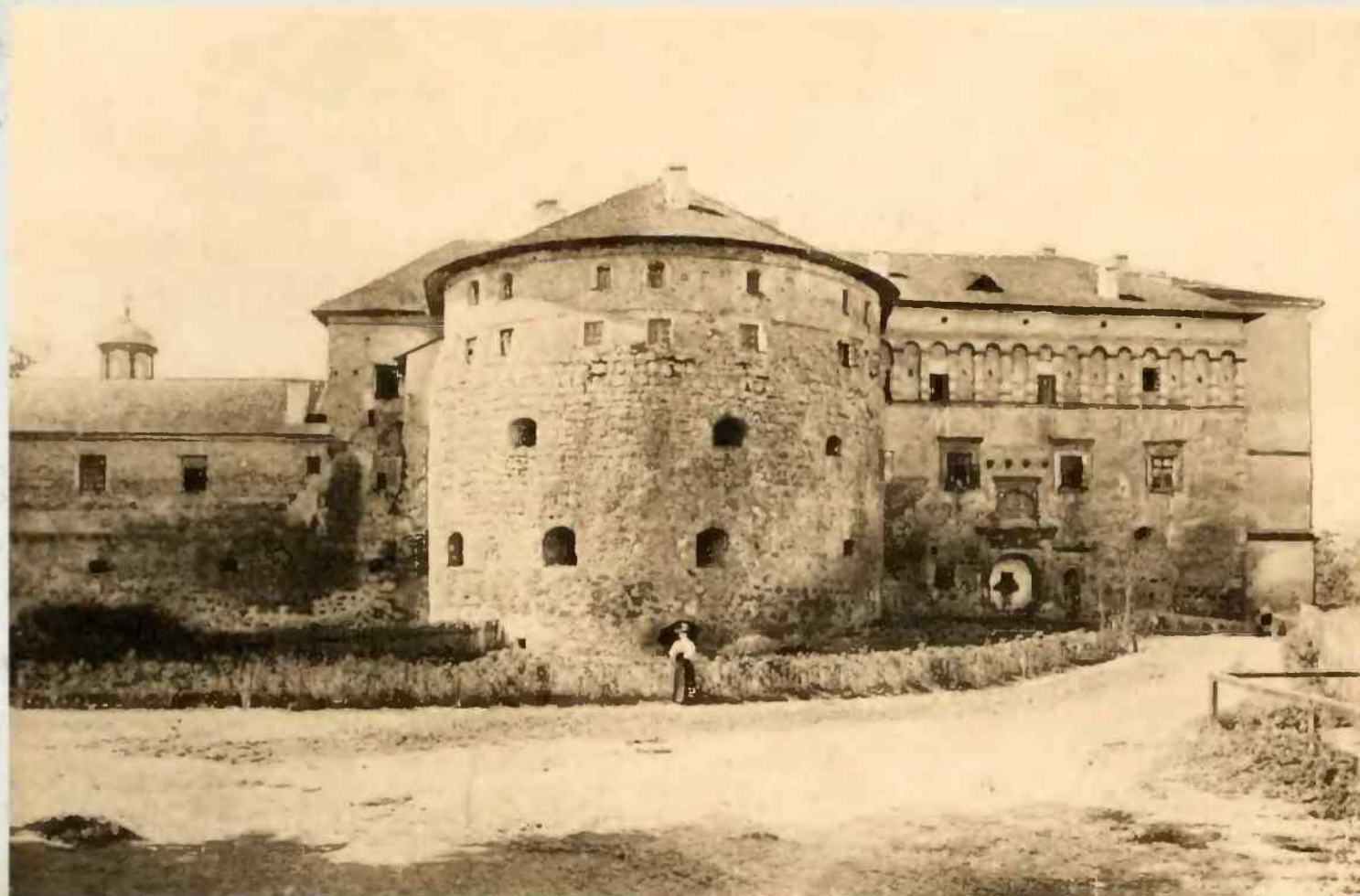
**Brody**  
Kazamaty zamkowe  
(XVII w.)





**Brody**  
Pałac zamkowy  
(XVIII w.)





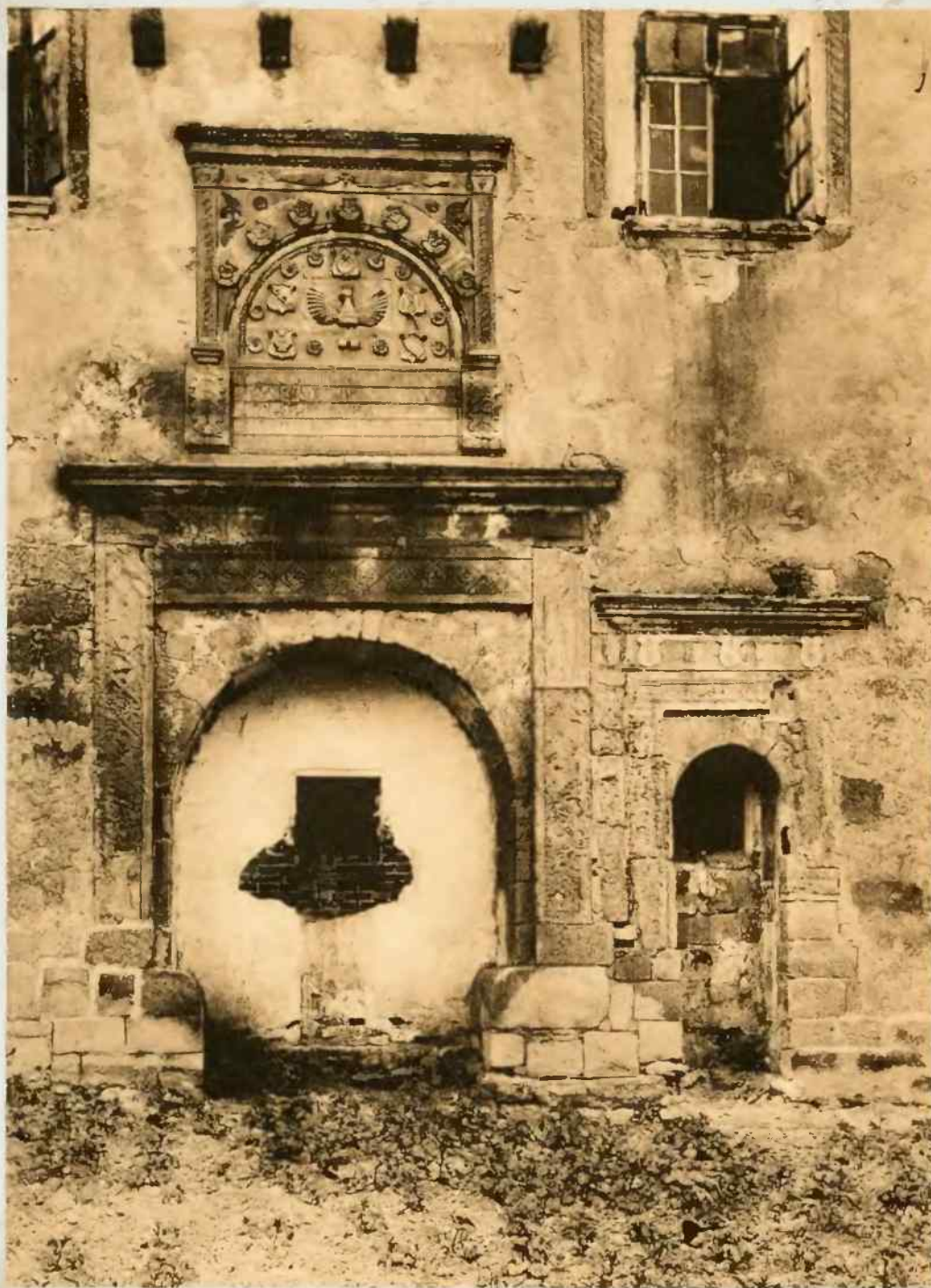
**Brzeźany**  
Zamek przed wojną  
(XVI w.)





**Brzeżany**  
Zamek po wojnie





**Brzeżany**  
Brama zamkowa (XVI w.)





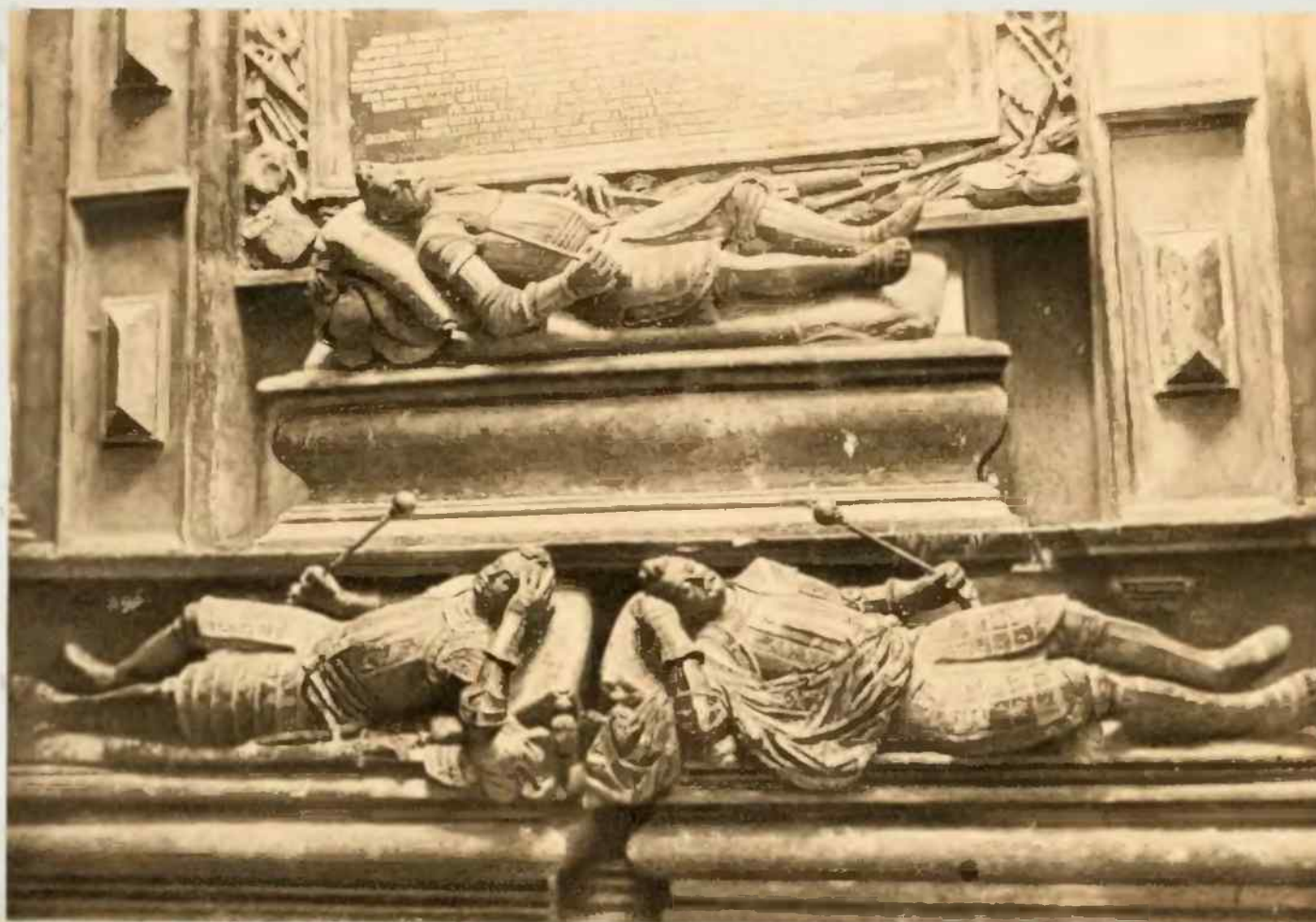
**Brzeżany**  
Kaplica zamkowa  
(XVI w.)





**Brzeżany**  
Nagrobek i sarkofagi Sieniawskich  
(XVII w.)





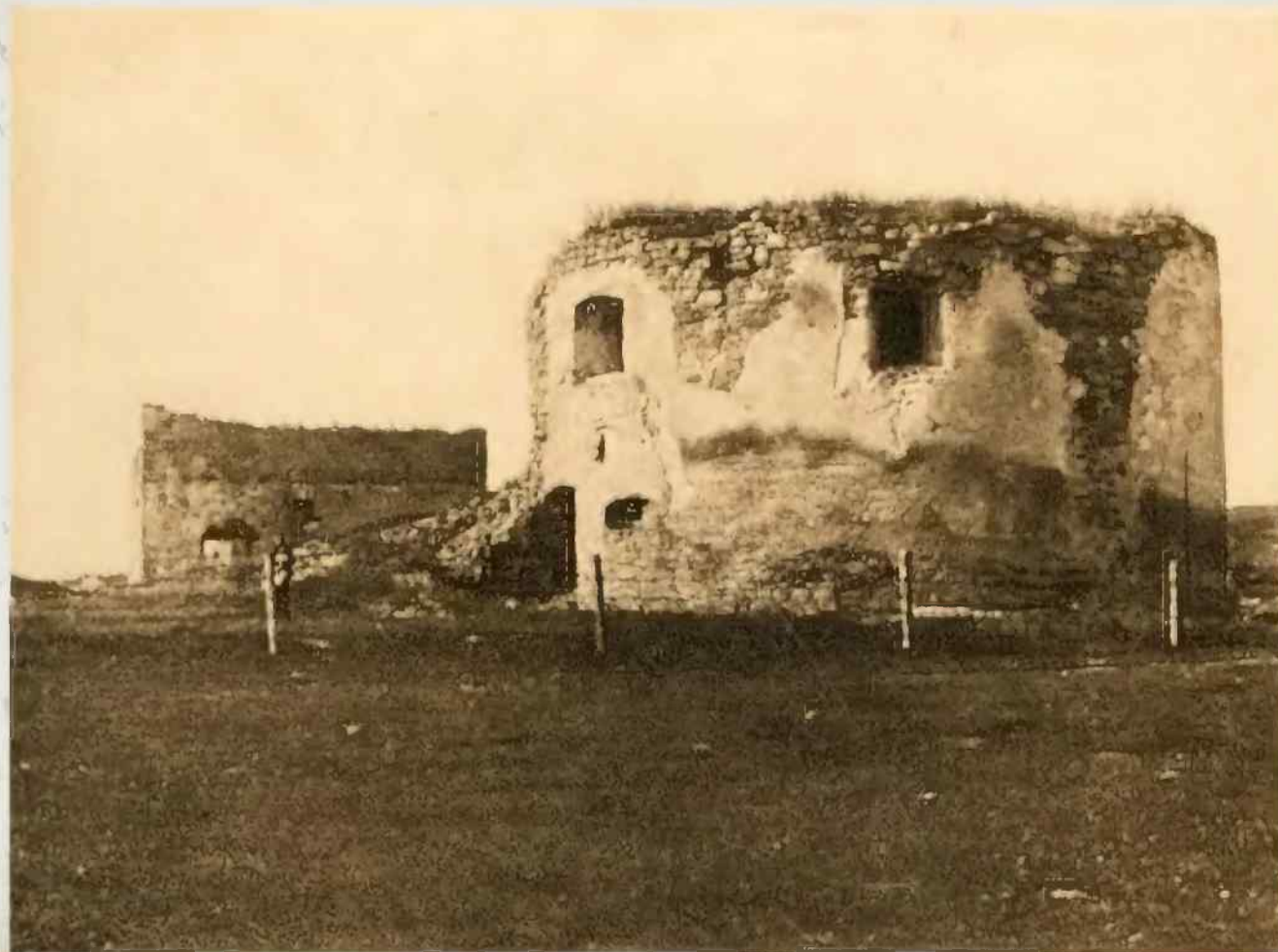
**Brzeżany**  
Nagrobek Sieniawskich  
(XVII w.)





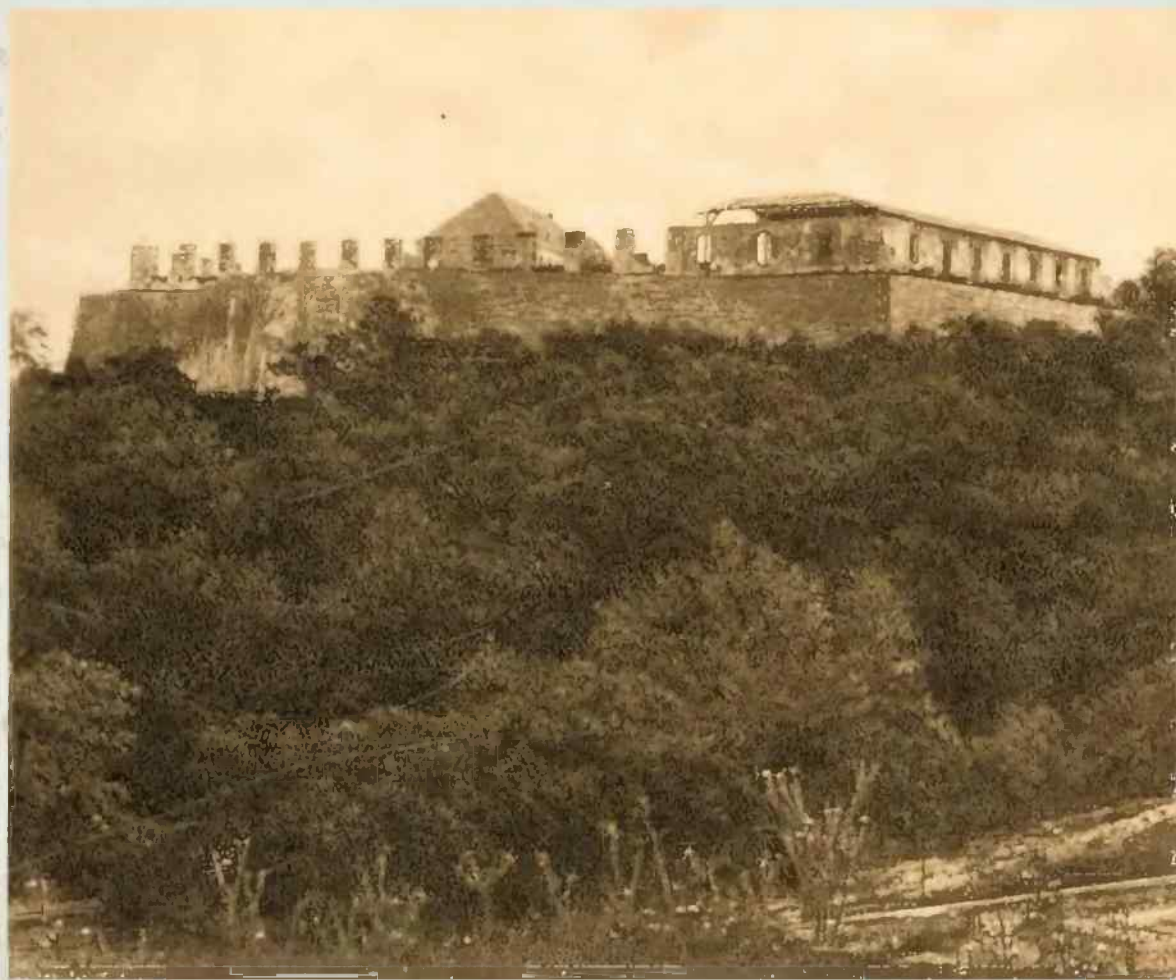
**Brzeżany**  
Sarkofag cynowy  
(XVII w.)





**Husiatyn**  
Bazta zamkowa  
(XVII w.)





**Jępielnica**  
Zamek  
(XVII w.)





**Jazłowiec**  
Ruiny zamku  
(XVI w.)





**Jazłowiec**  
Brama zamkowa  
(XVI w.)





**Krzywcze**  
Ruiny zamku  
(XVII w.)





**Kudryńce**  
Ruiny zamku  
(XVII w.)





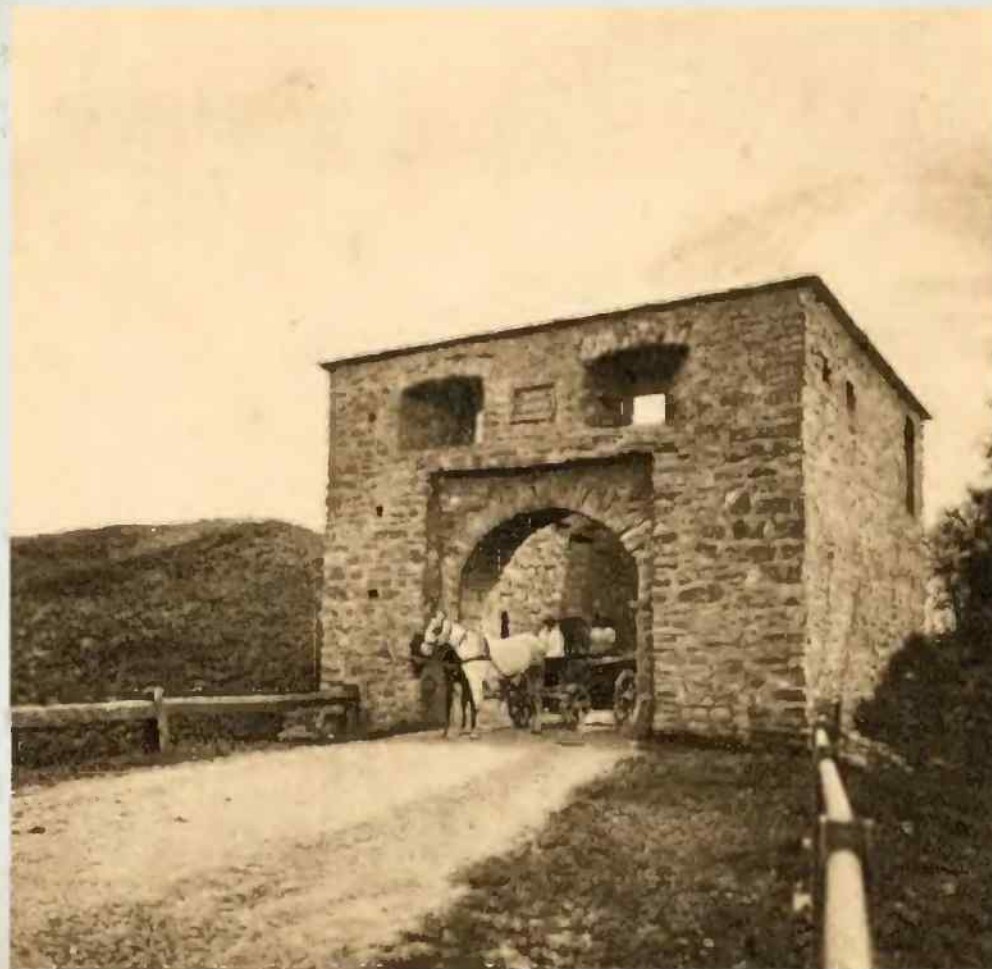
**Mikulińce**  
Ruiny zamku  
(XVII w.)





**Nowosiółka Kostiukowa**  
Baszta  
(XVII w.)





**Okopy św. Trójcy**  
Brama wjazdowa  
(XVII w.)





**Olesko**  
Zamek  
(XVI w.)





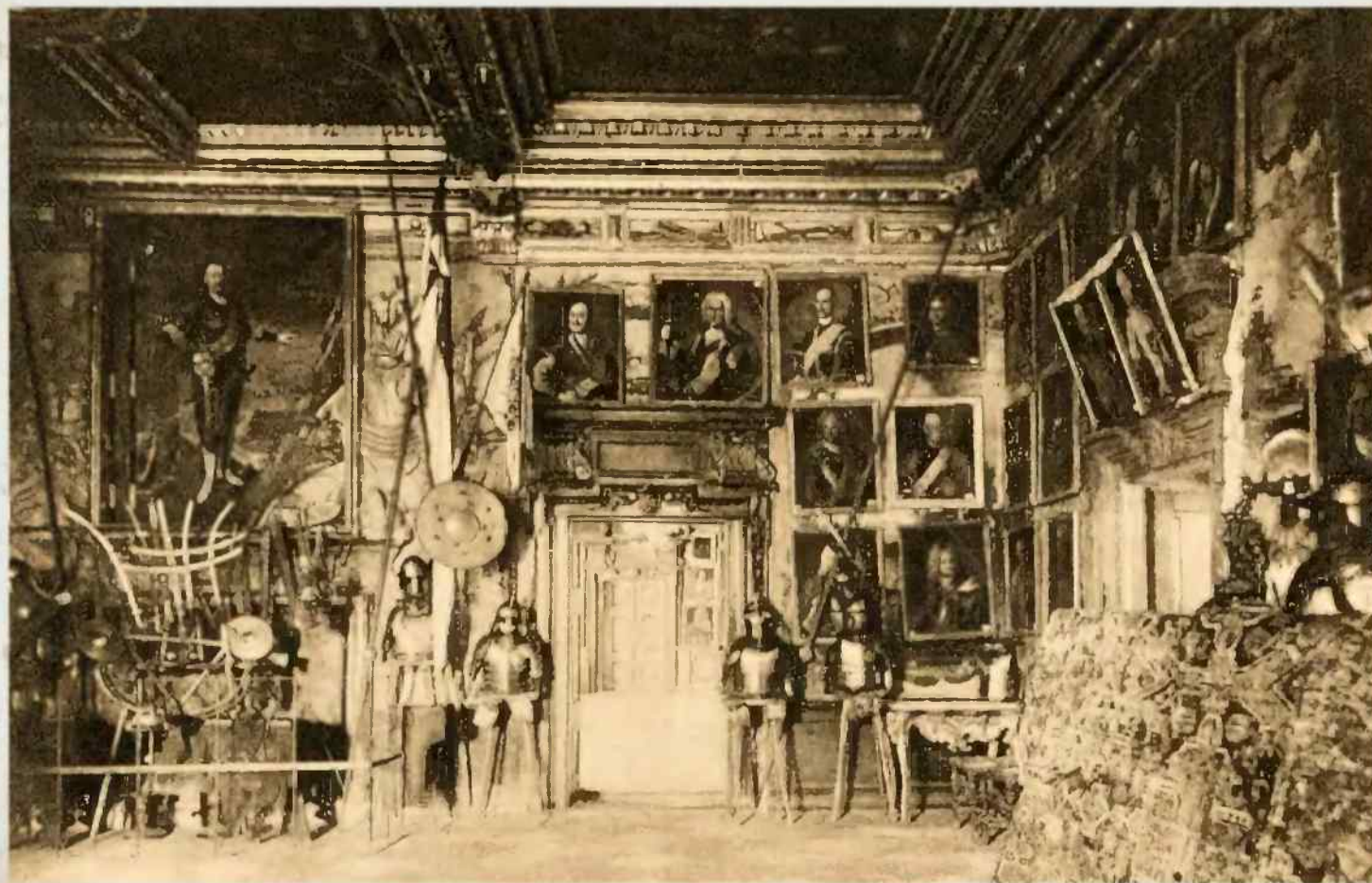
**Podhorce**  
Zamek  
(XVII w.)





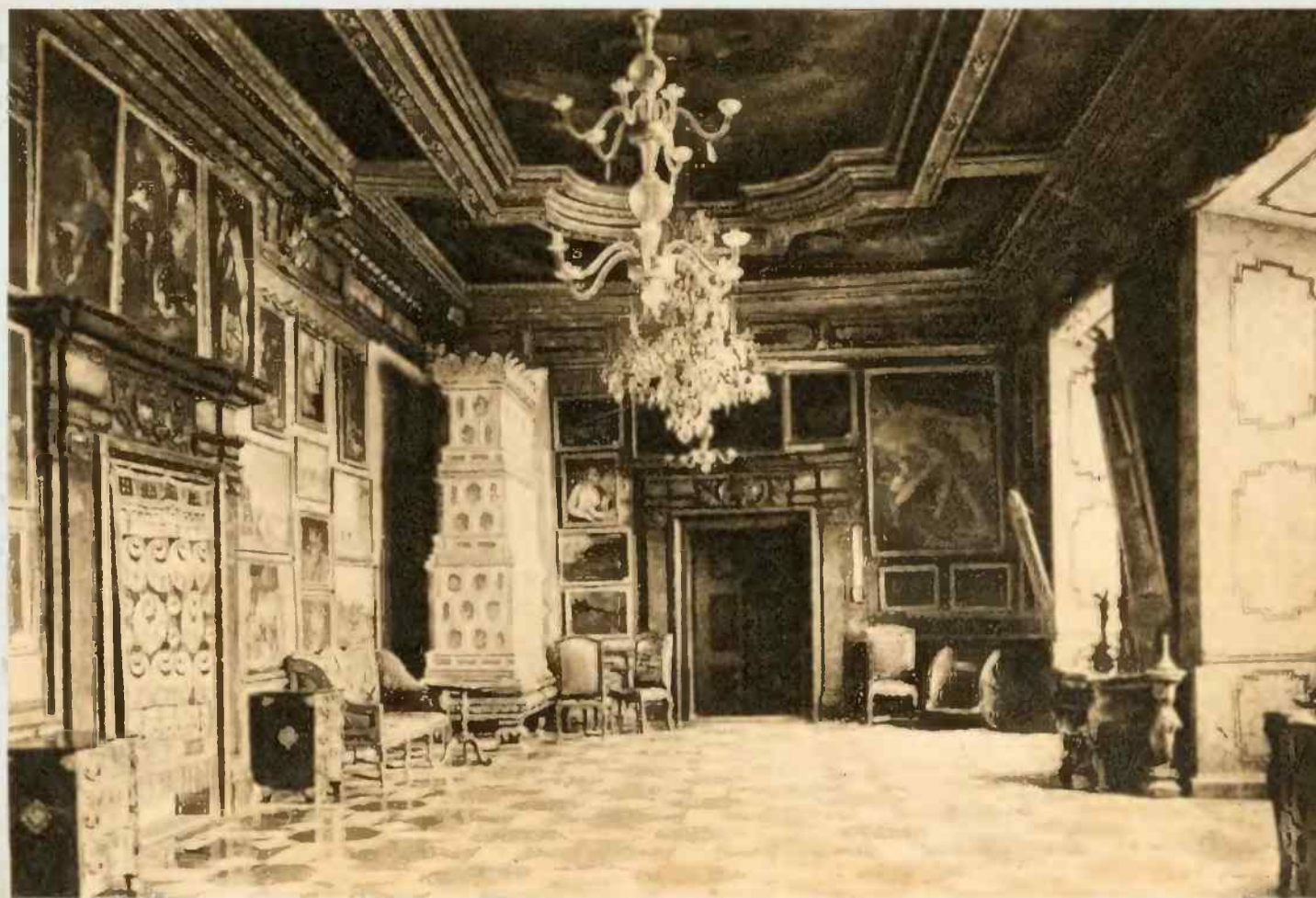
**Podhorce**  
Brama zamkowa  
(XVII w.)





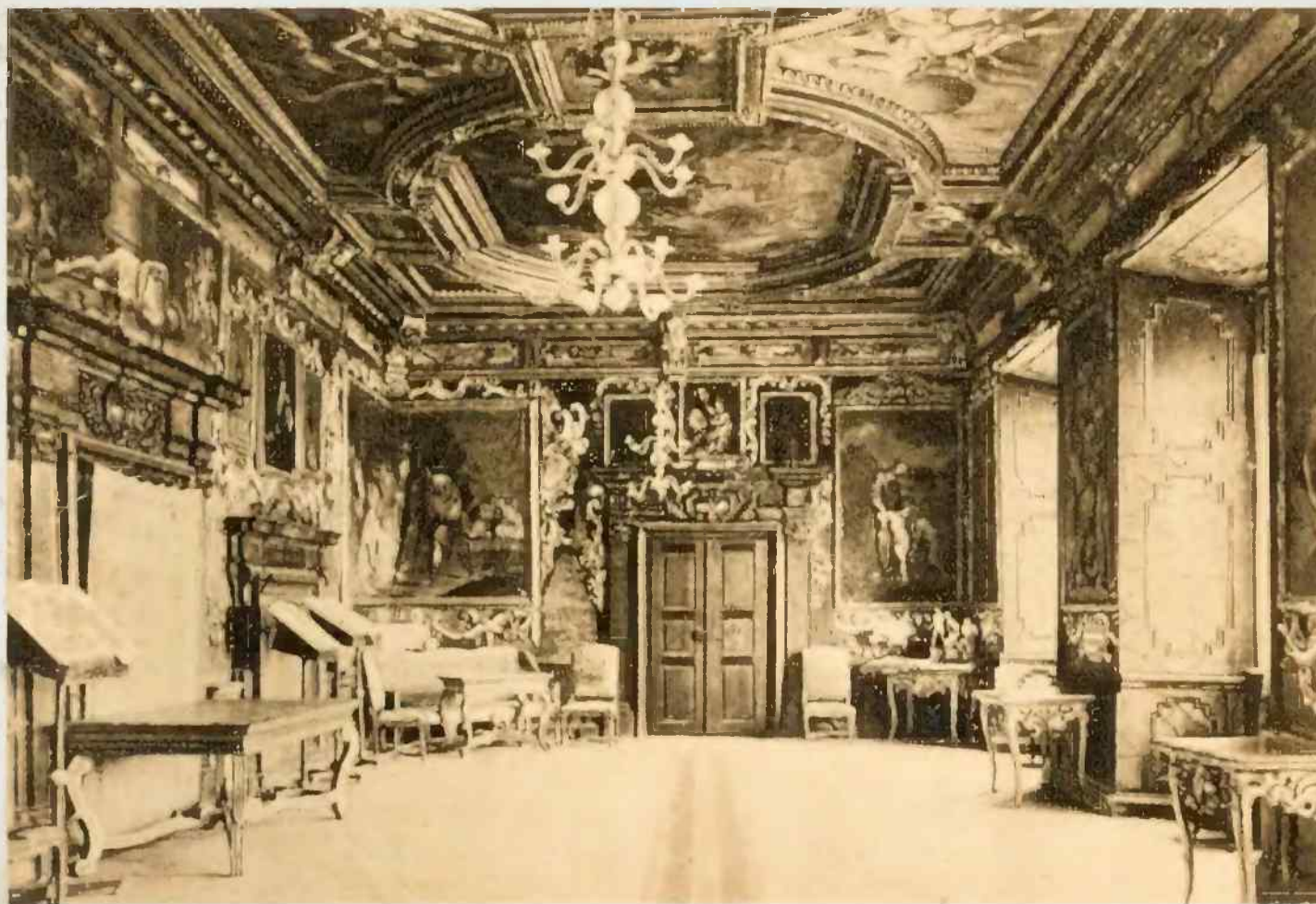
**Podhorce**  
Sala rycerska





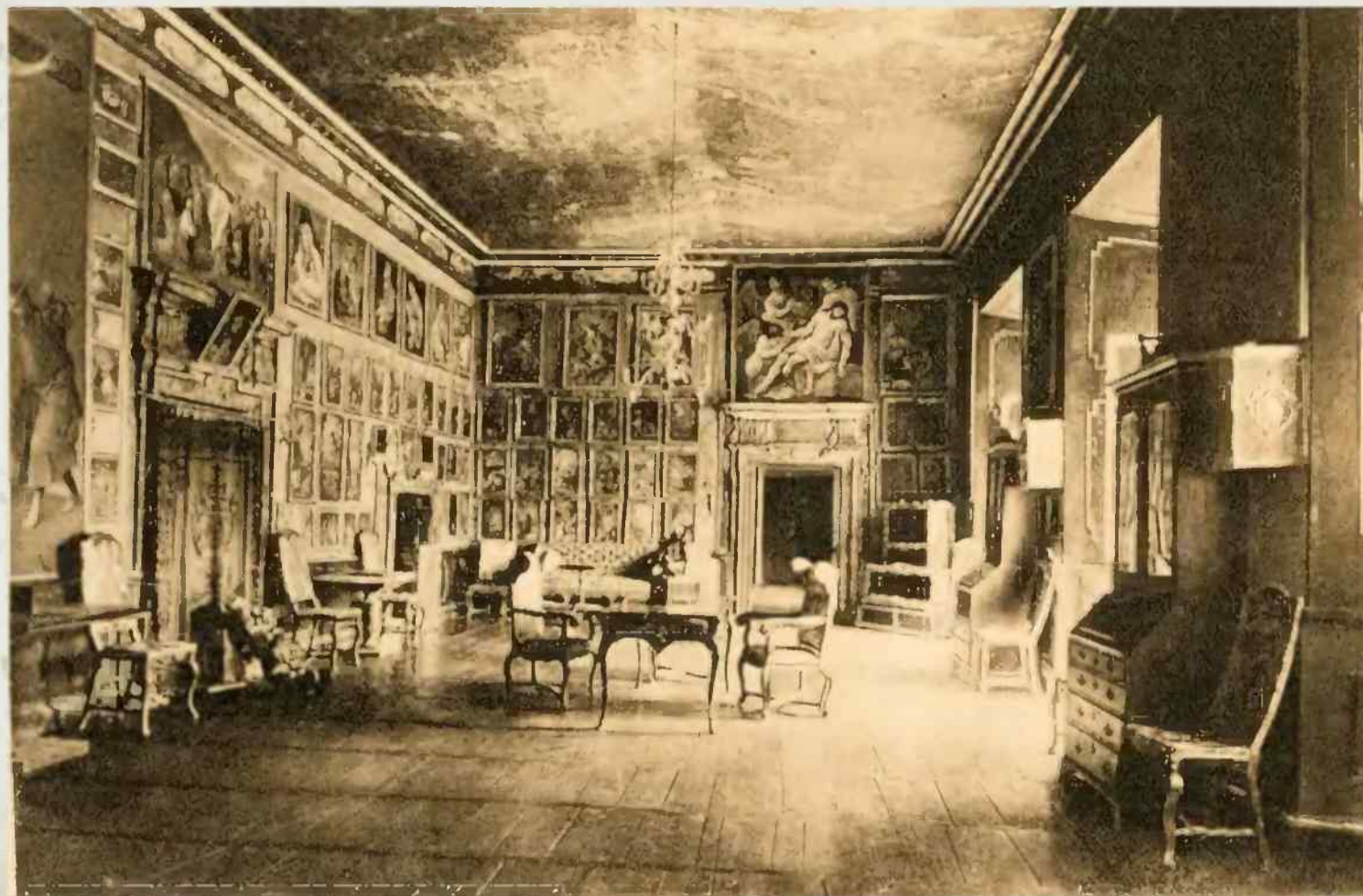
**Podhorce**  
Sala Karmazynowa





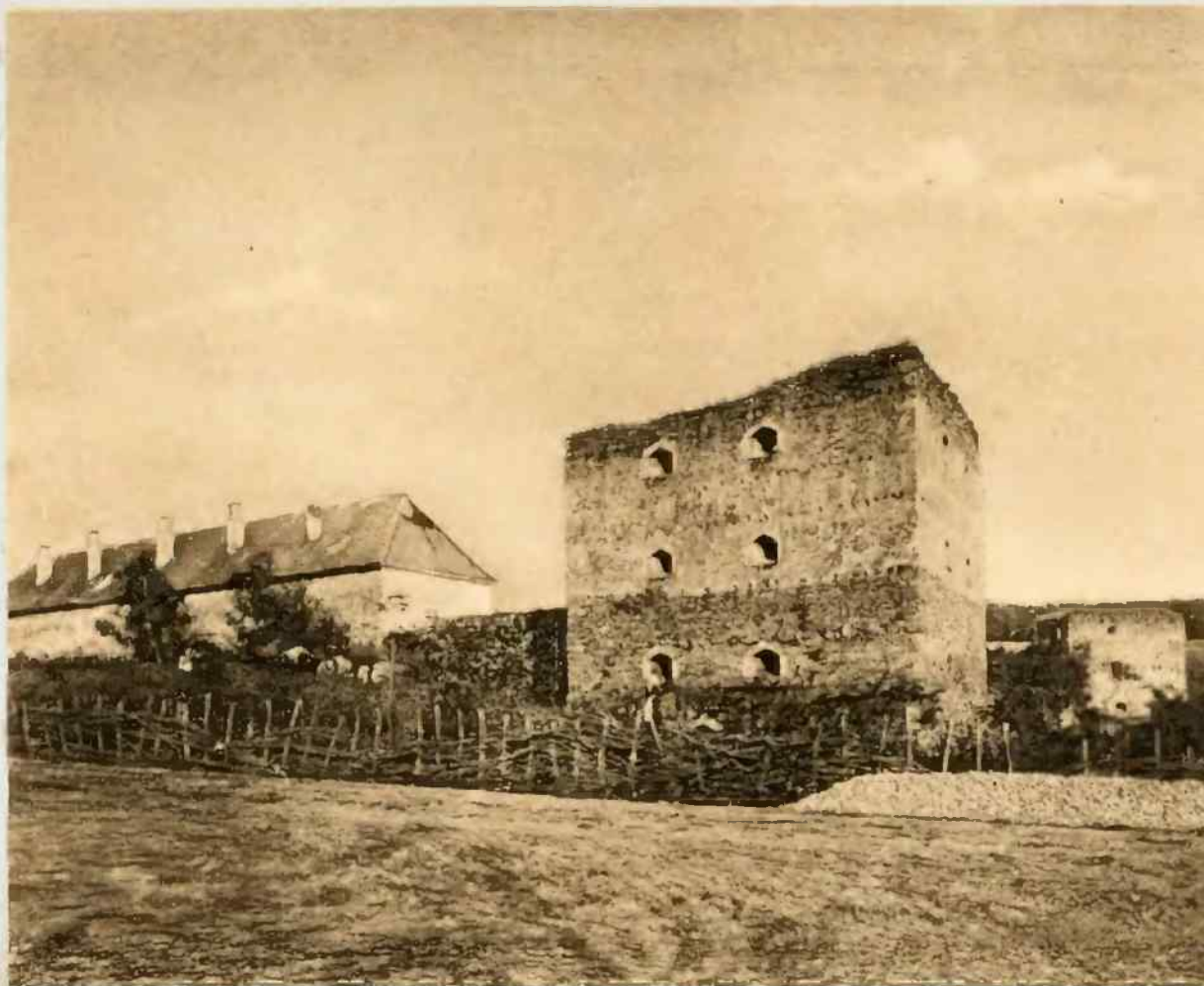
**Podhorce**  
Sala Złota





**Podhorce**  
Sala Zielona





**Potok Złoty**  
Zamek  
(XVII w.)





**Potok Złoty**  
Brama zamkowa  
(XVII w.)





**Sidorów**  
Ruiny zamku  
(XVII w.)





**Sidorów**  
Brama zamkowa  
(XVII w.)





**Skalat**  
Brama zamkowa  
(XVIII w.)





**Skalat**  
Ruiny zamku  
(XVI - XVIII w.)





**Świrz**  
Wjazd do zamku  
(XVII w.)





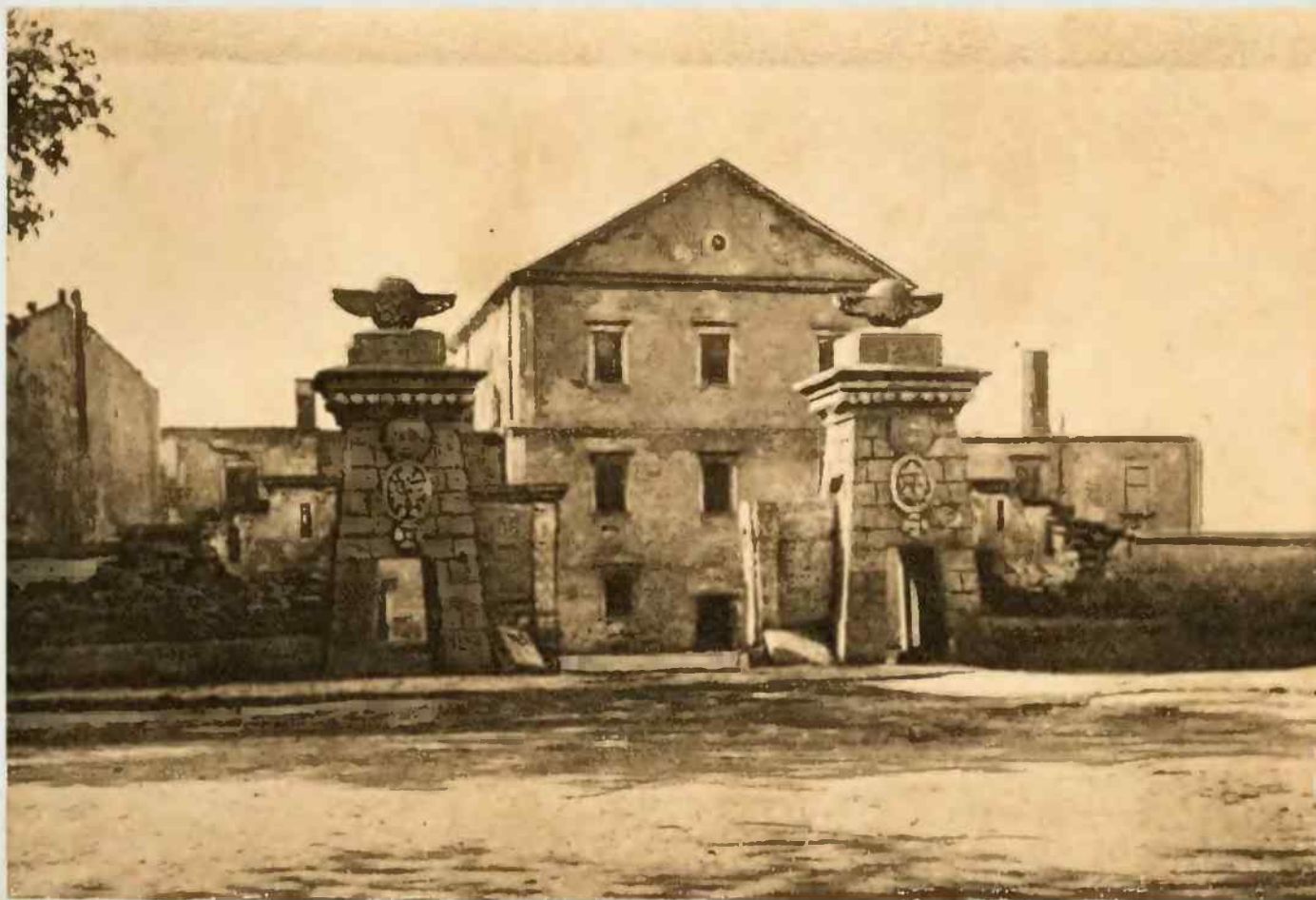
**Świrz**  
Dziedziniec zamkowy  
(XVII w.)





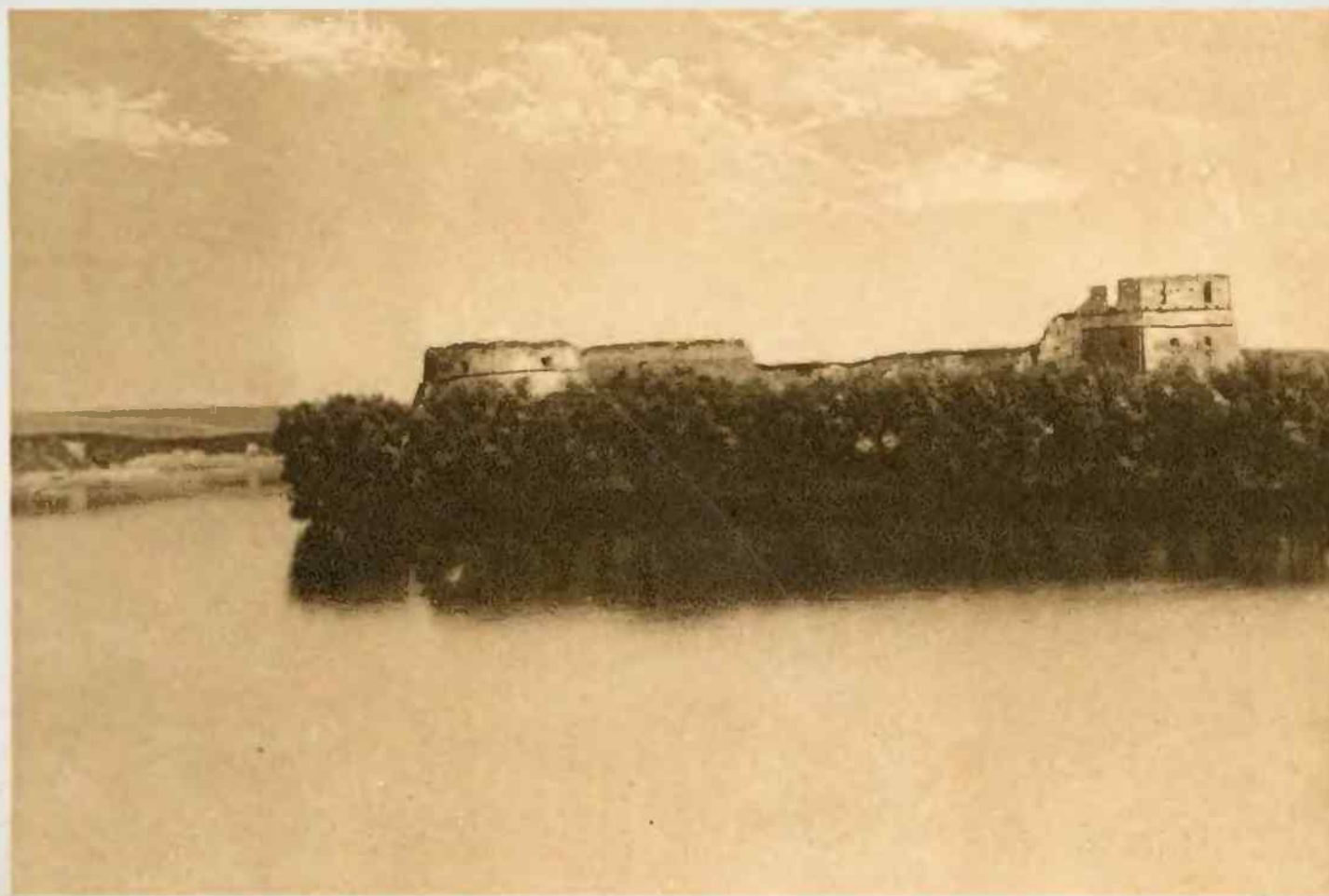
**Tarnopol**  
Zamek od strony stawu





**Tarnopol**  
Brama zamkowa  
(XIX w.)





**Toki**  
Ruiny zamku  
(XVII w.)





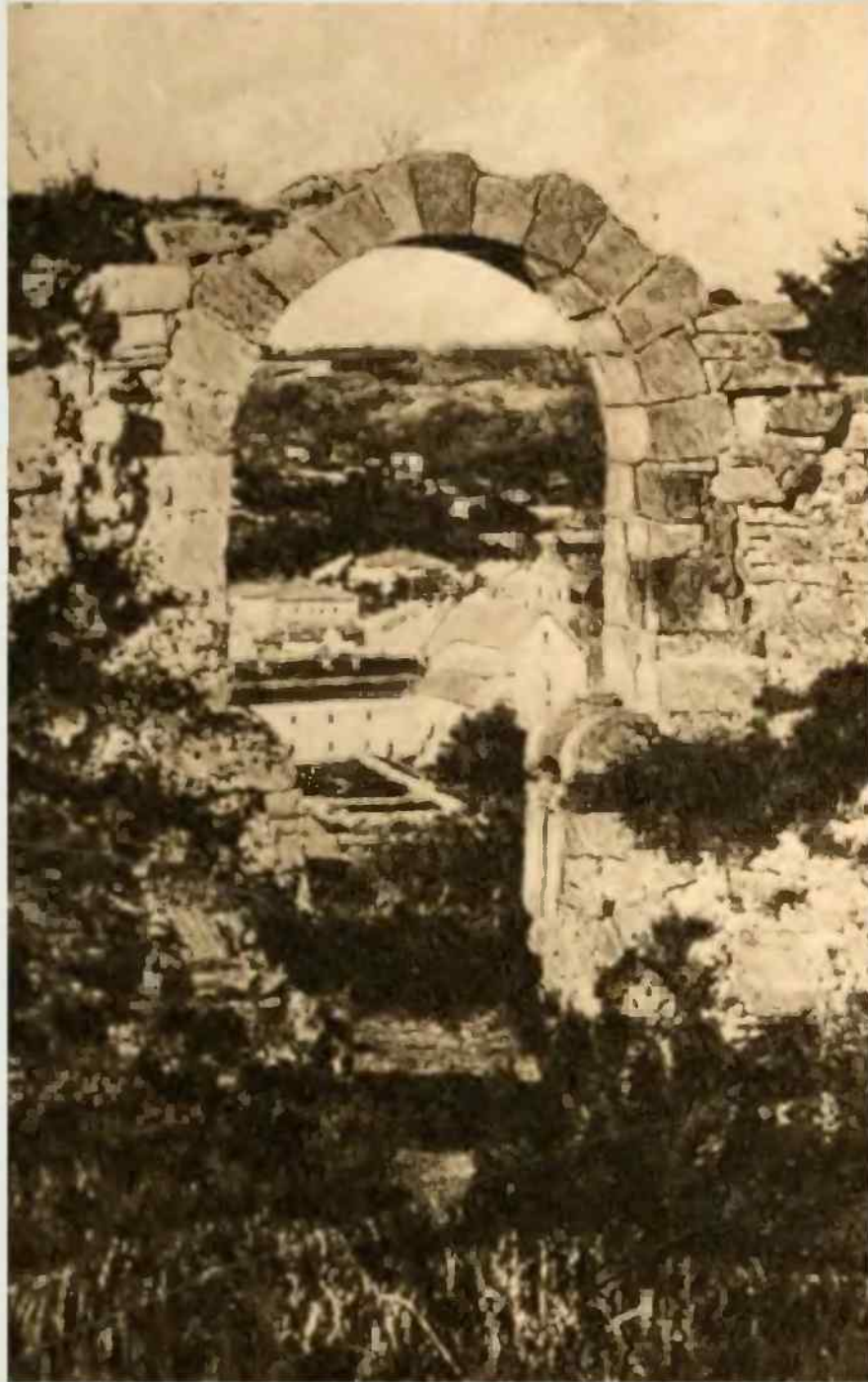
**Toki**  
Baszta zamkowa  
(XVII w.)





**Trembowla**  
Ruiny zamku





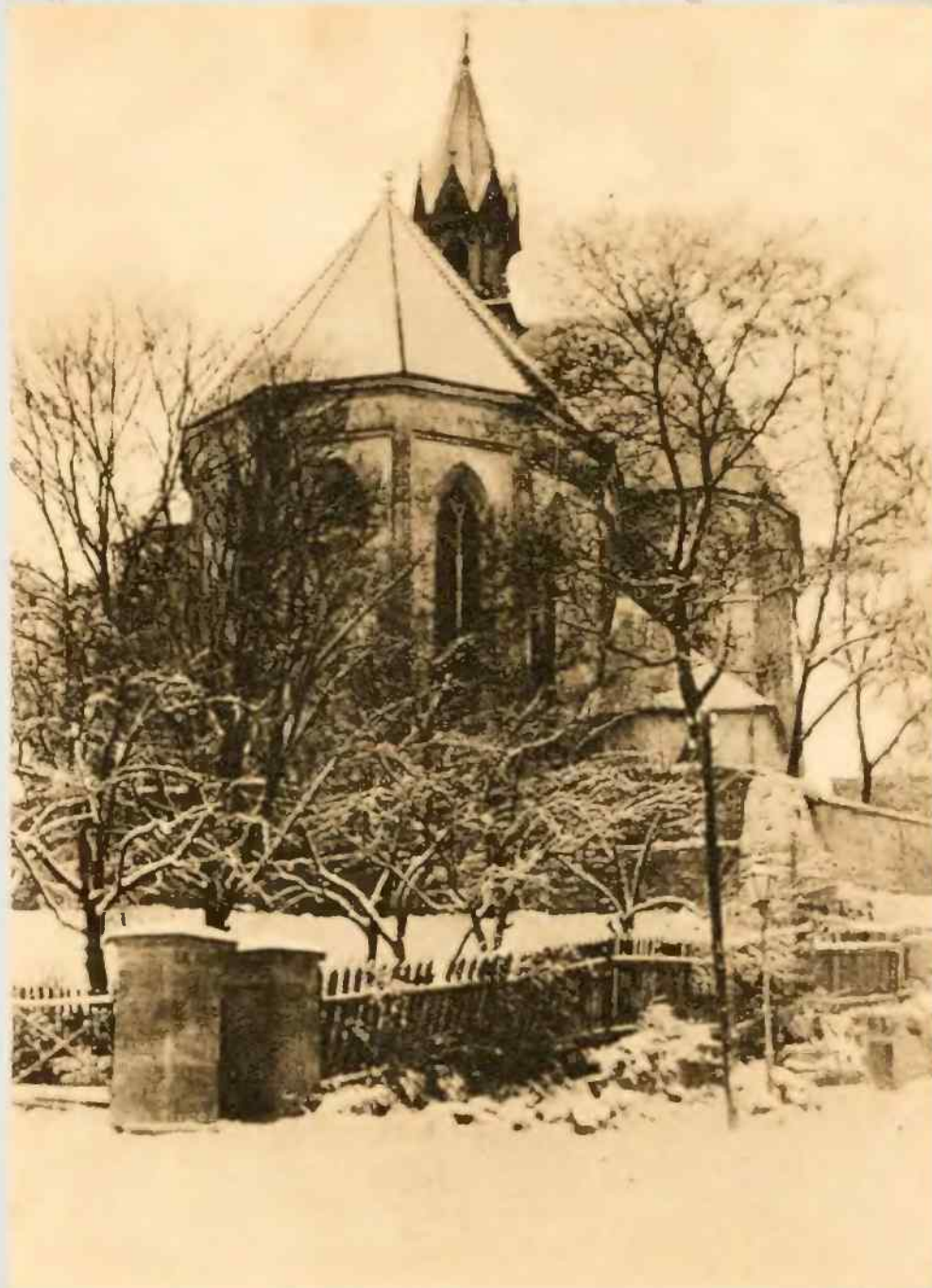
**Trembowla**  
Brama zamkowa





**Wysuczka**  
Brama zamkowa  
(XVII w.)





**Brzeżany**  
Kościół farny  
(około 1600 r.)





**Brzeżany**  
Krużganek klasztoru Bernardynów  
(XVII - XVIII w.)





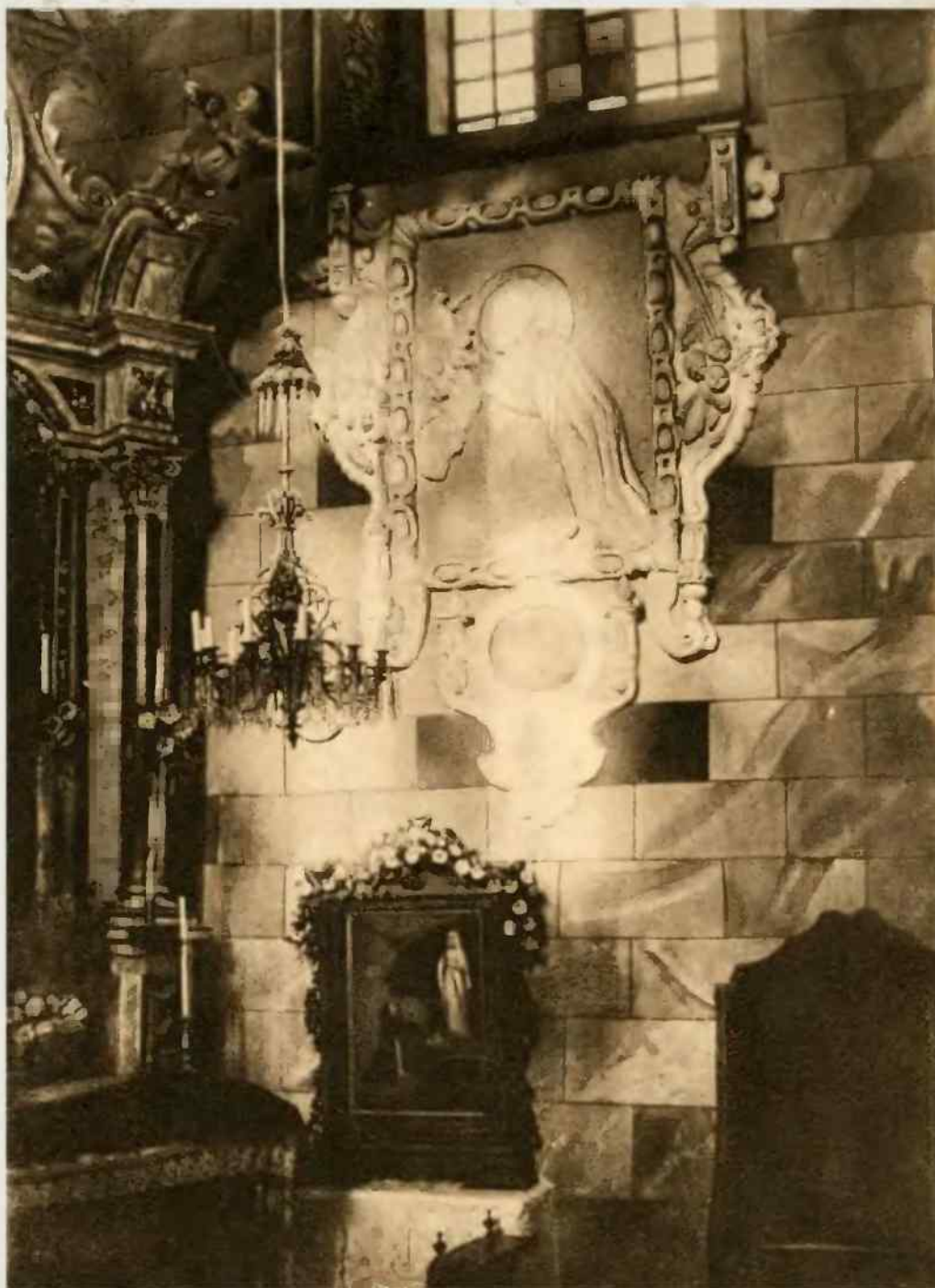
**Brzeżany**  
Klasztor Bernardynów  
(XVII - XVIII w.)





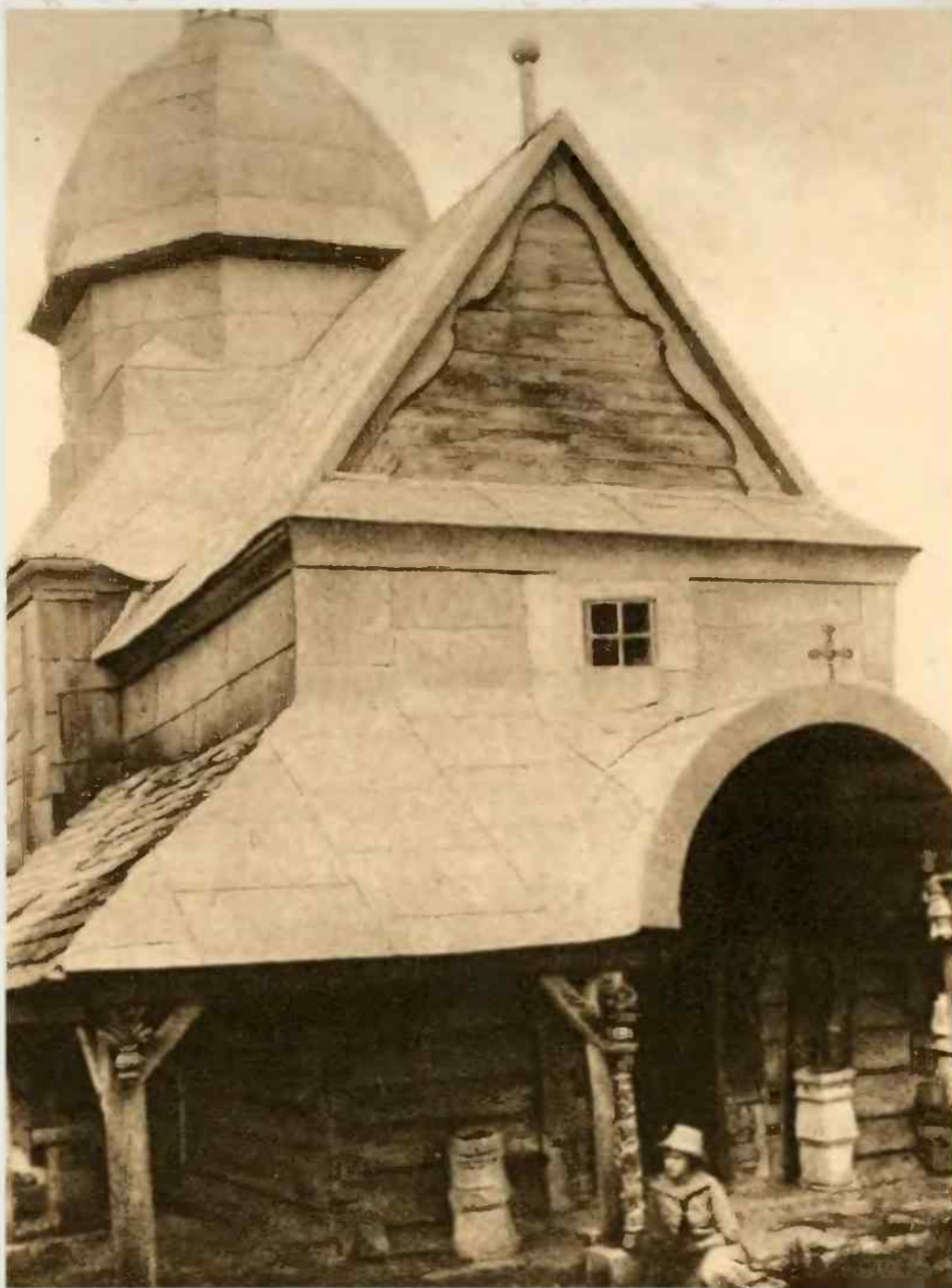
**Brzeżany**  
Kościół ormiański z domem parafialnym  
(1764 r.)





**Brzeżany**  
Wnętrze kościoła ormiańskiego





**Brzeżany**  
Cerkiew drewniana  
(1691 r.)

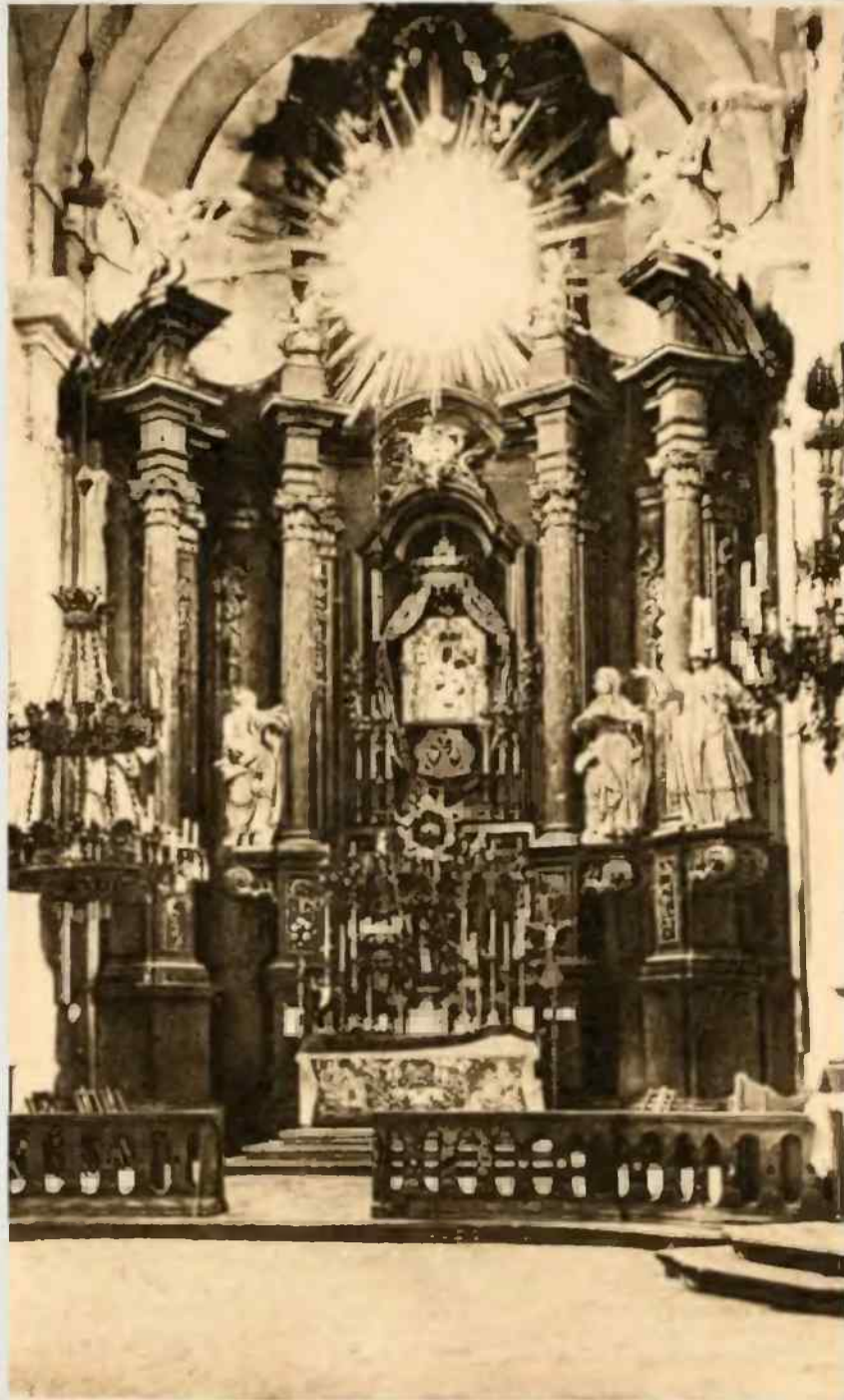




## **Buczacz**

Widok na miasto z cerkwią Bazyłjanów  
(XVIII w.)





**Buczacz**  
Główny ołtarz w kościele  
(XVIII w.)





**Buczacz**  
Ratusz  
(XVIII w.)





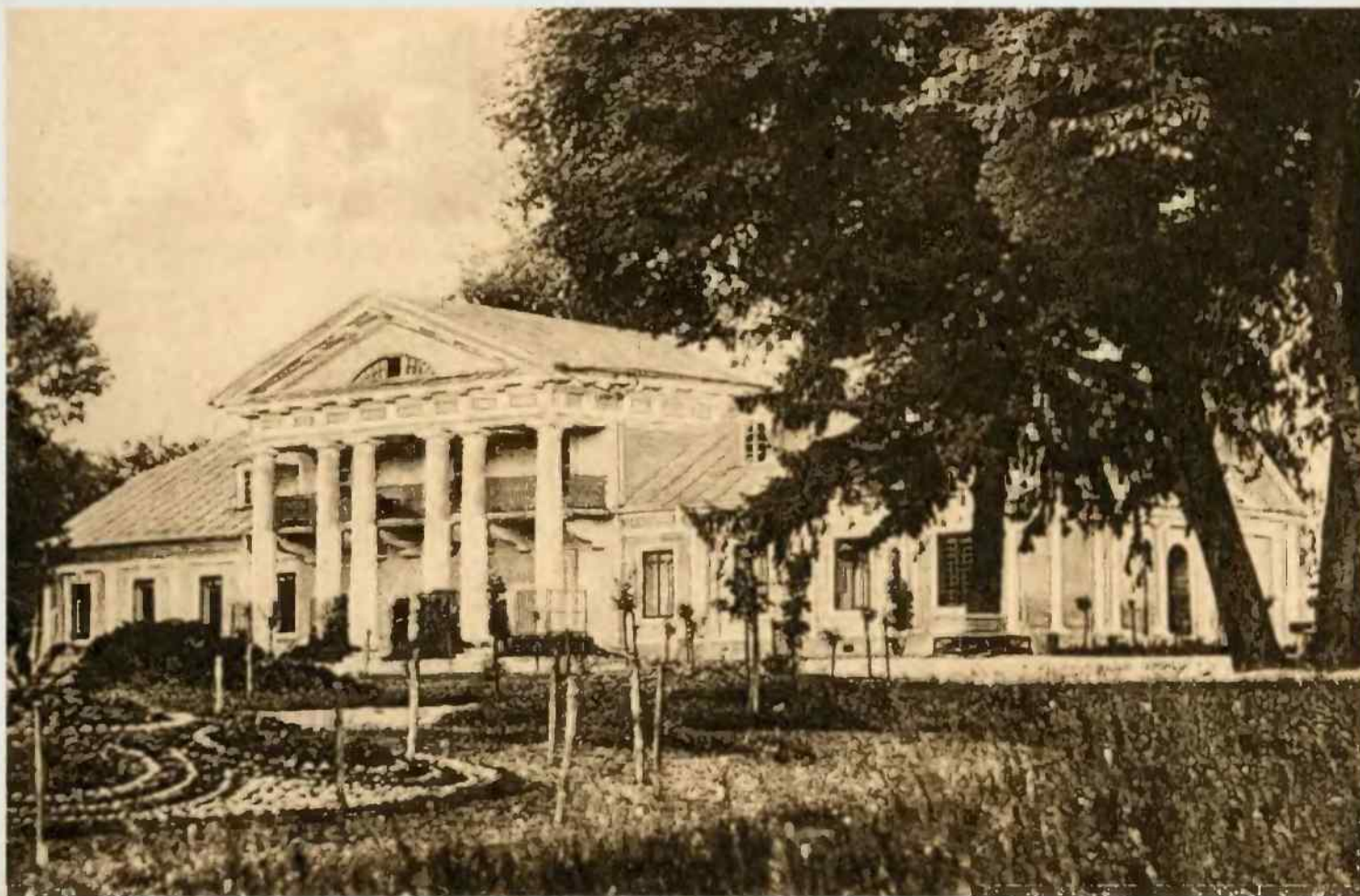
**Buczacz**  
Figura św. Jana  
(1750 r.)





**Budzanów**  
Kościół  
(1765 r.)





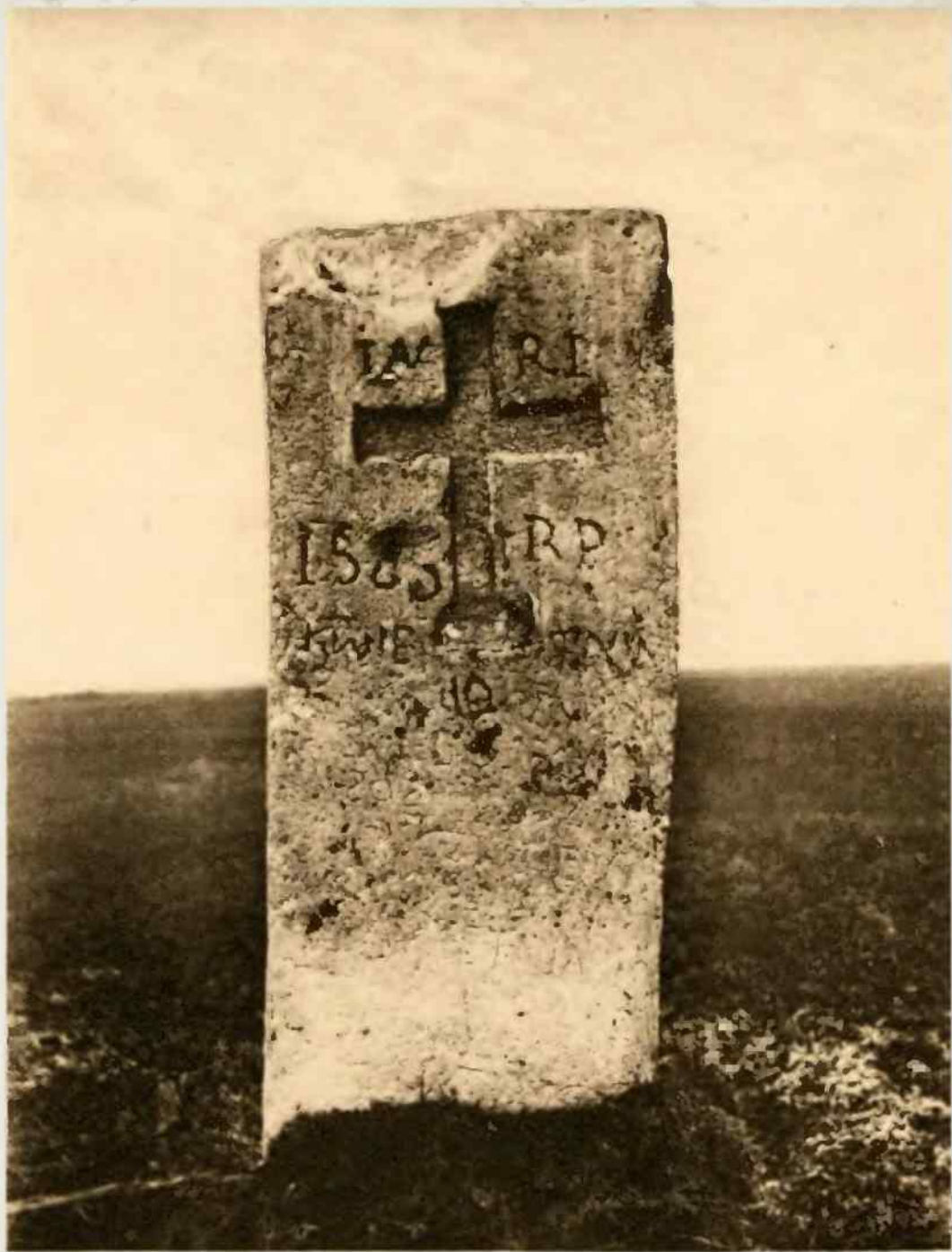
**Chorostków**  
Pałac  
(XVIII w.)





**Czerwonogród**  
Pomnik z 1813 r.





**Czołhańszczyzna**  
Pomnik z XVI w.





**Górowo**  
Kościół z XVII w.





**Husiatyn**  
Kościół  
(1610 r.)





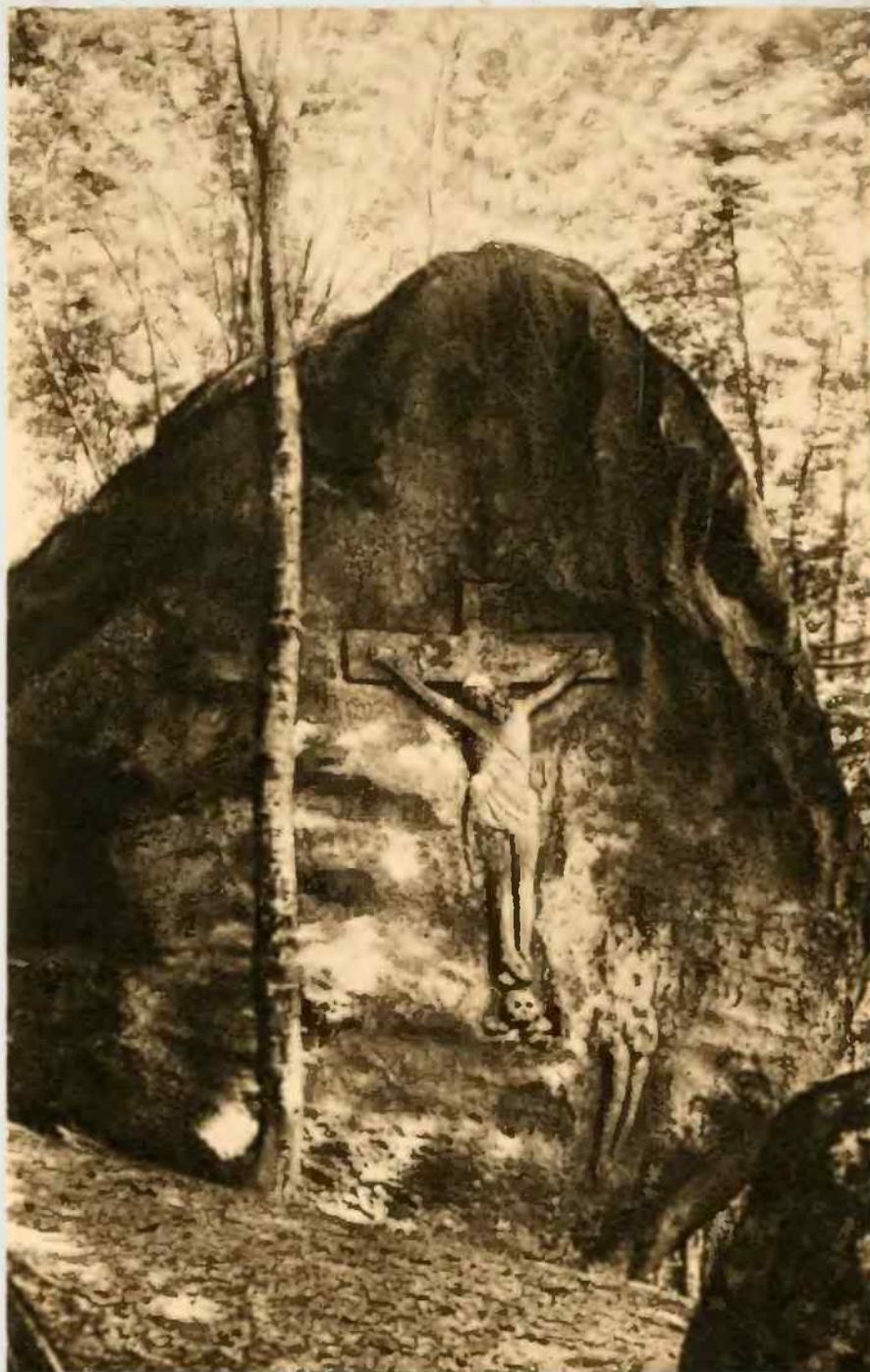
**Husiatyn**  
Cerkiew  
(XVII w.)





**Husiatyn**  
Bazar zwany ratuszem  
(XVII w.)





**Leśniki**  
Skała z rzeźbą Chrystusa  
XVIII w.





**Liczkowce**  
Kościół  
1728 r.





**Liczkowce**  
Nagrobek Michała Zaborowskiego  
XIX w.





**Mikulińce**  
Widok kościoła  
XVIII w.





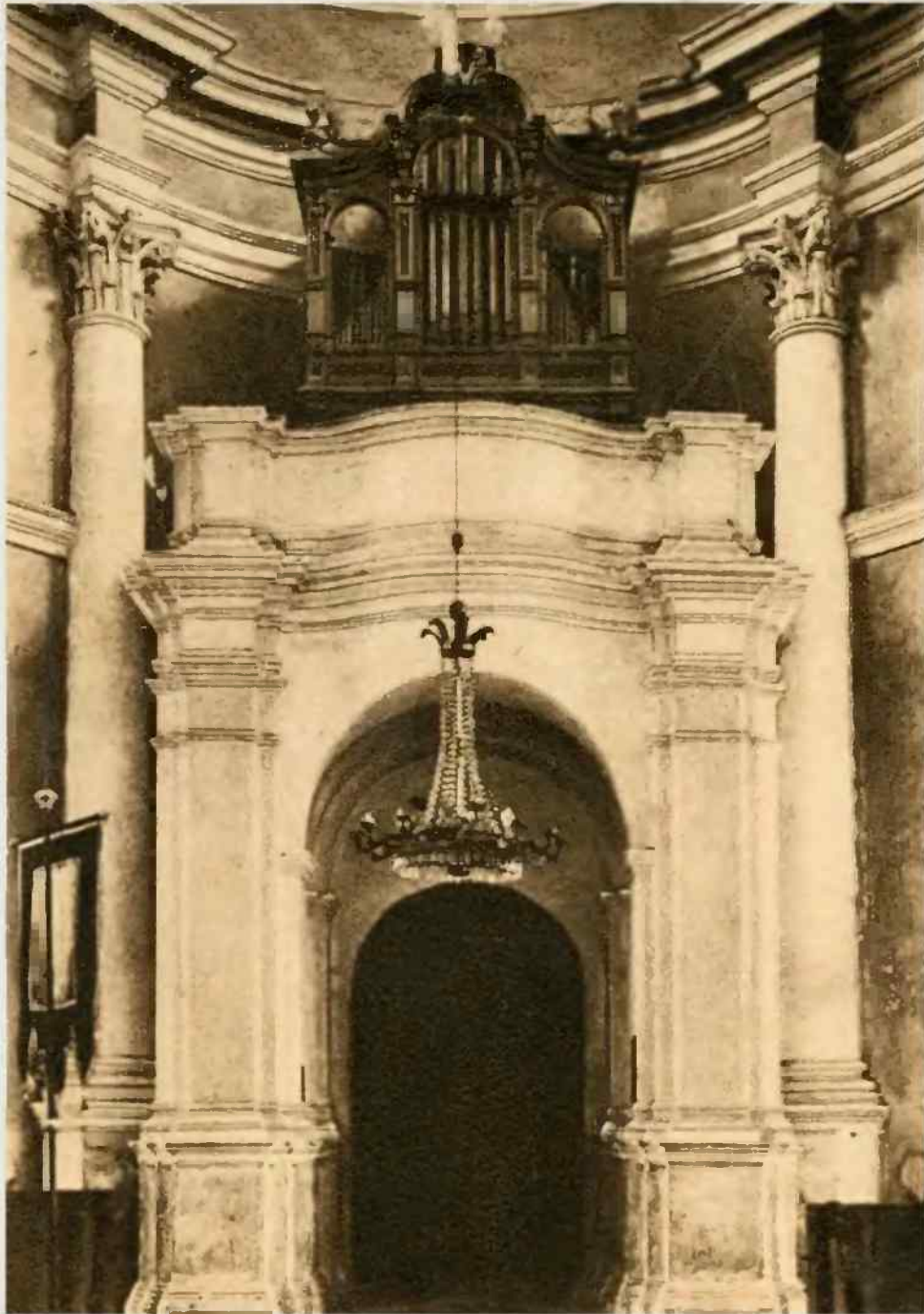
**Mikulińce**  
Narożnik kościoła  
XVIII w.





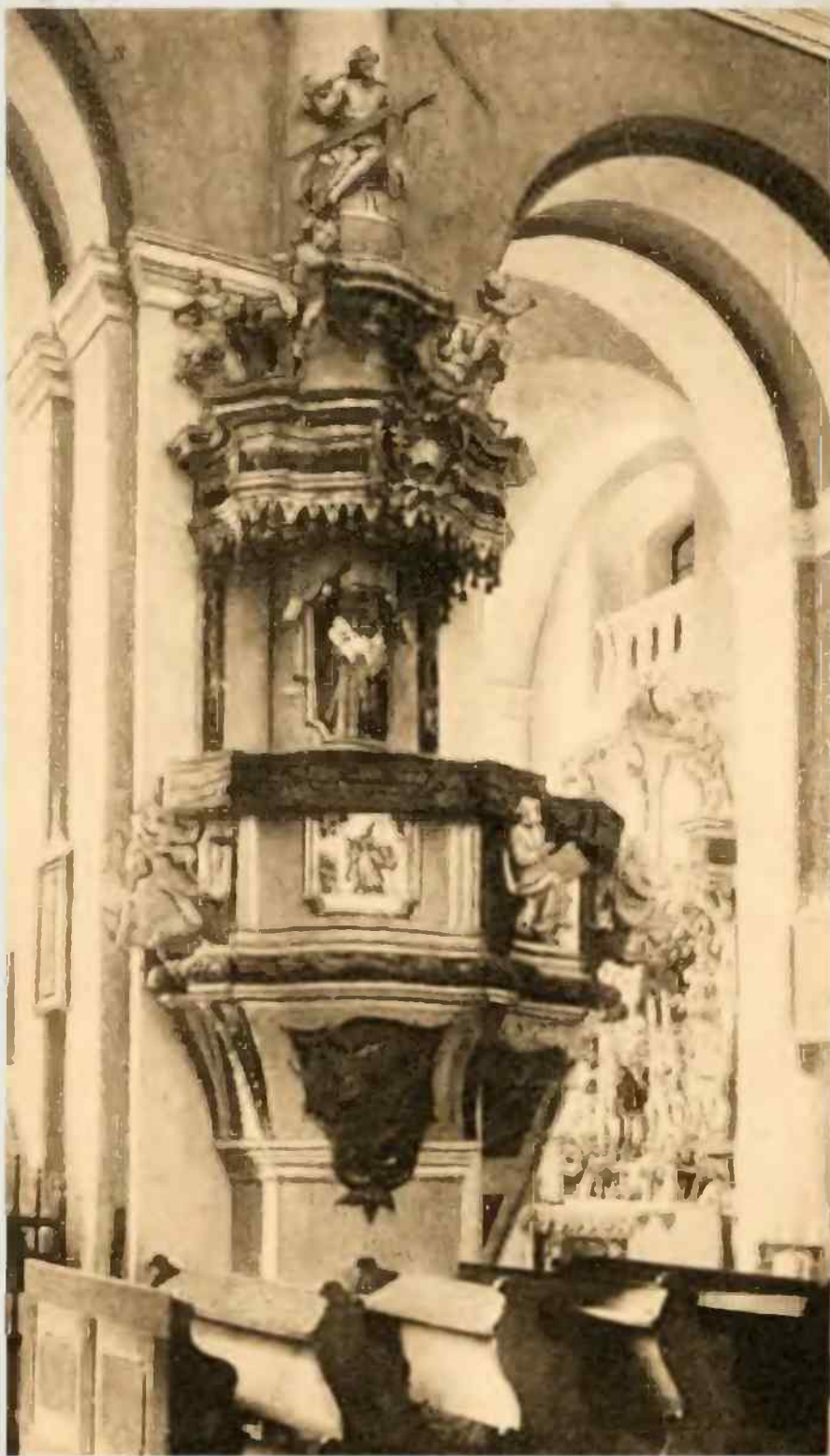
**Mikulińce**  
Główny ołtarz w kościele  
XVIII w.





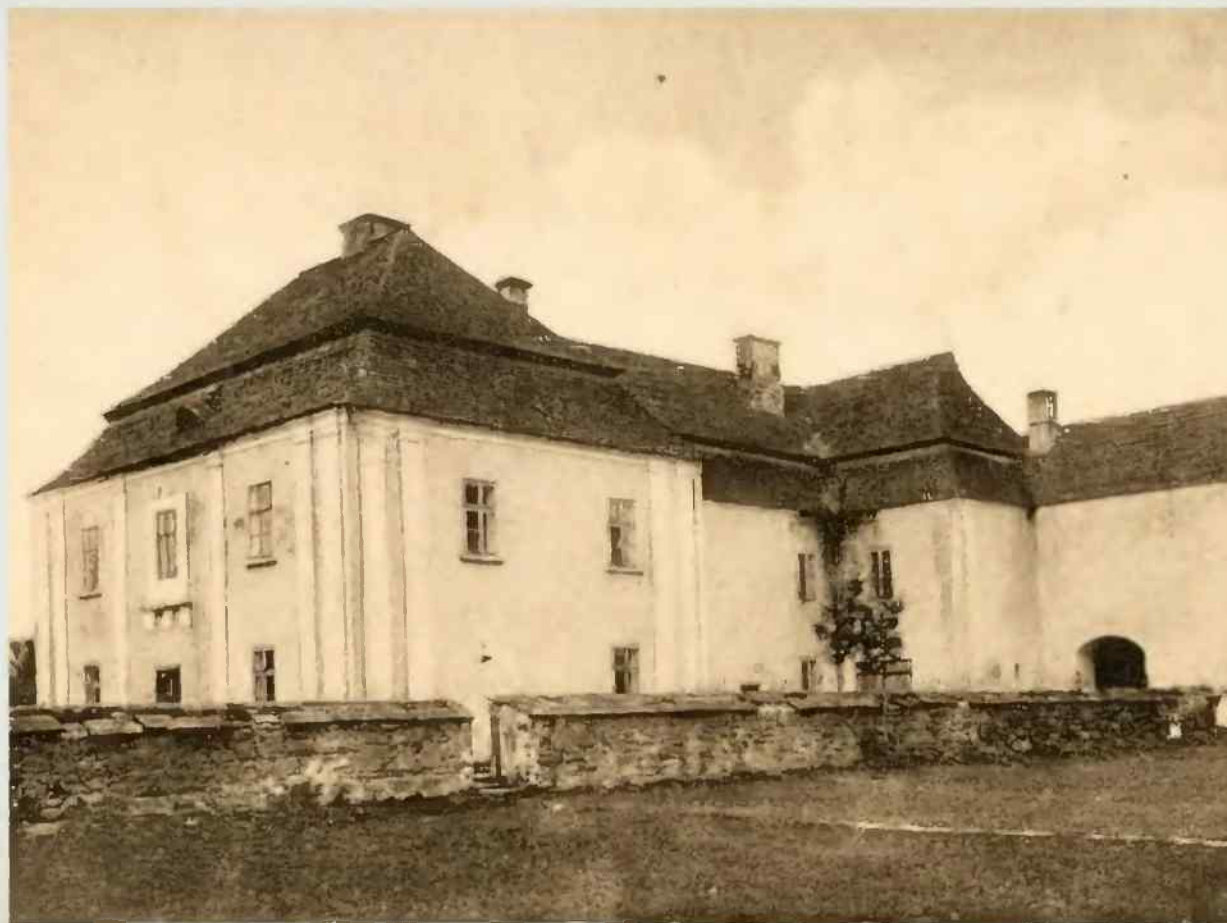
**Mikulińce**  
Chór w kościele  
XVIII w.





**Mikulińce**  
Ambona w kościele  
(XVIII w.)





**Mikulińce**  
Dawny klasztor przy kościele  
(XVIII w.)





**Milatyn Nowy**  
Gospoda  
(XVIII w.)





**Olesko**  
Kościół z basztą





**Ostrów koło Krasnego**  
Dwór  
(XIX w.)





**Płotycz**  
Pałac  
(XIX w.)





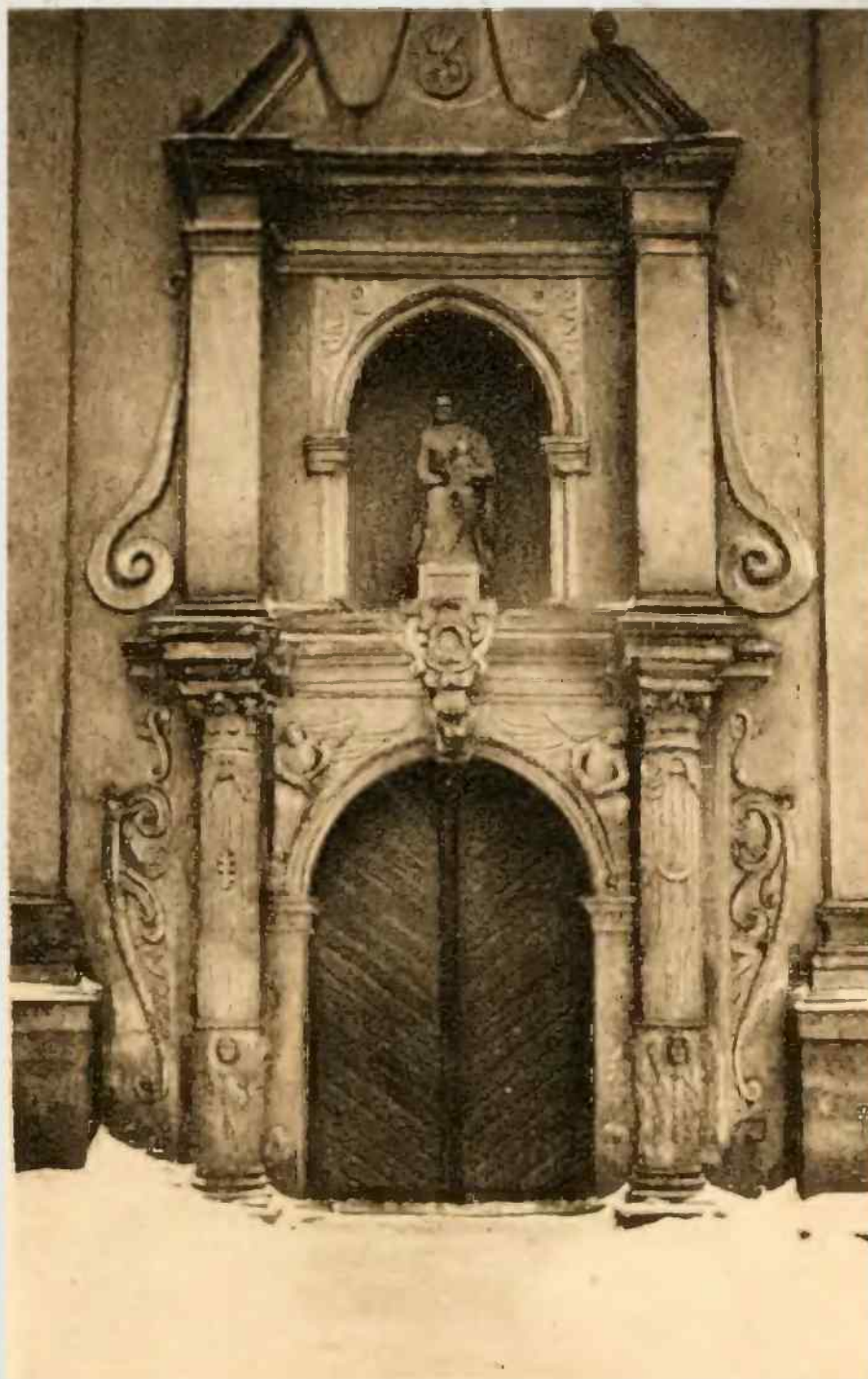
**Podkamień**  
Klasztor Dominikanów  
(XVII - XVIII w.)





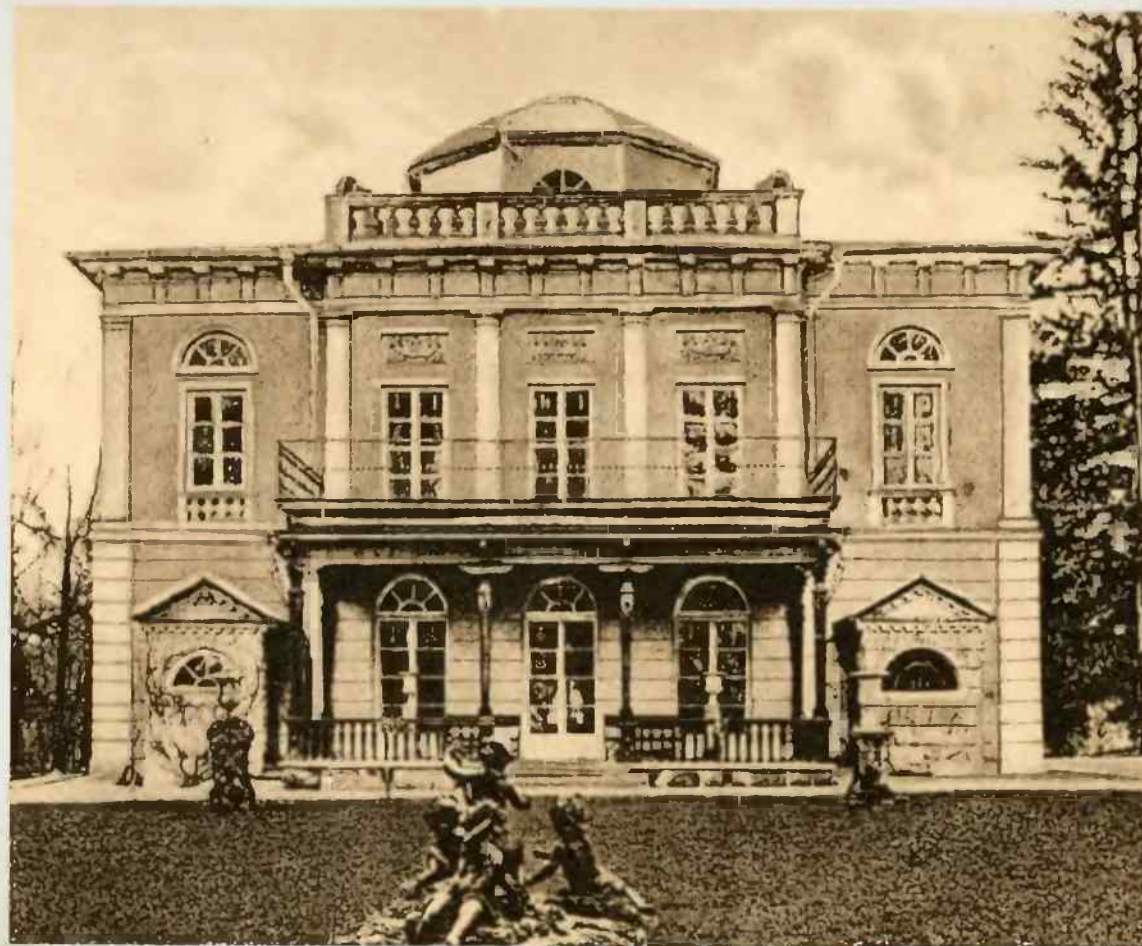
**Pomorzany**  
Ratusz  
(XIX w.)





**Przemyślany**  
Portal kościoła  
(XVII w.)





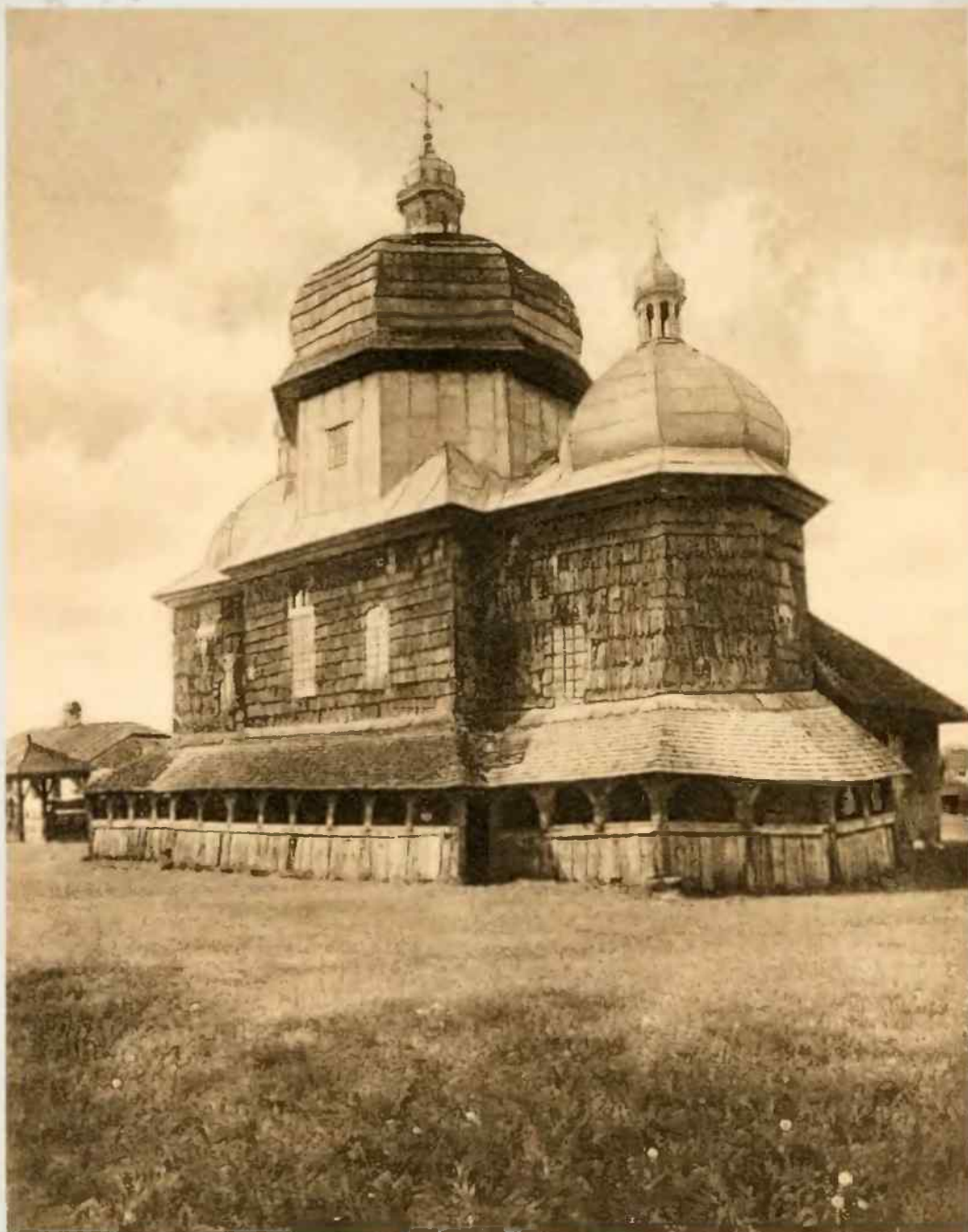
**Raj pod Brzeżanami**  
Pałac  
(XVIII w.)





**Rohaczyn**  
Cerkiew drewniana  
(1713 r.)





**Sasów**  
Cerkiew drewniana  
(XVII w.)





**Strusów**  
Kaplica  
(XVIII w.)





**Strusów**  
Pałac





**Sidorów**  
Kościół  
(1726 r.)





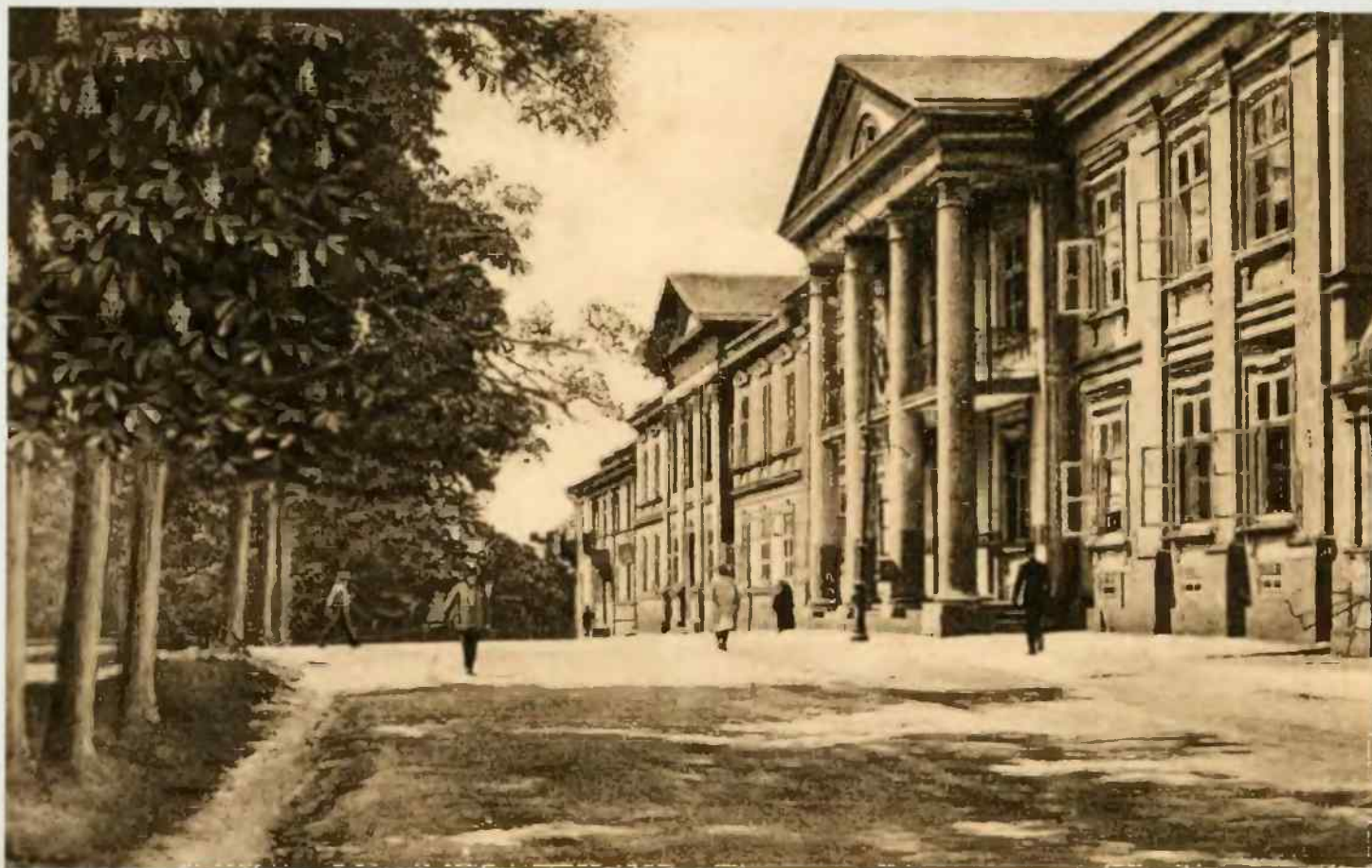
**Tarnopol**  
Widok ogólny





**Tarnopol**  
Kościół Dominikanów  
(1749 r.)





**Tarnopol**  
Domy przy ulicy Mickiewicza

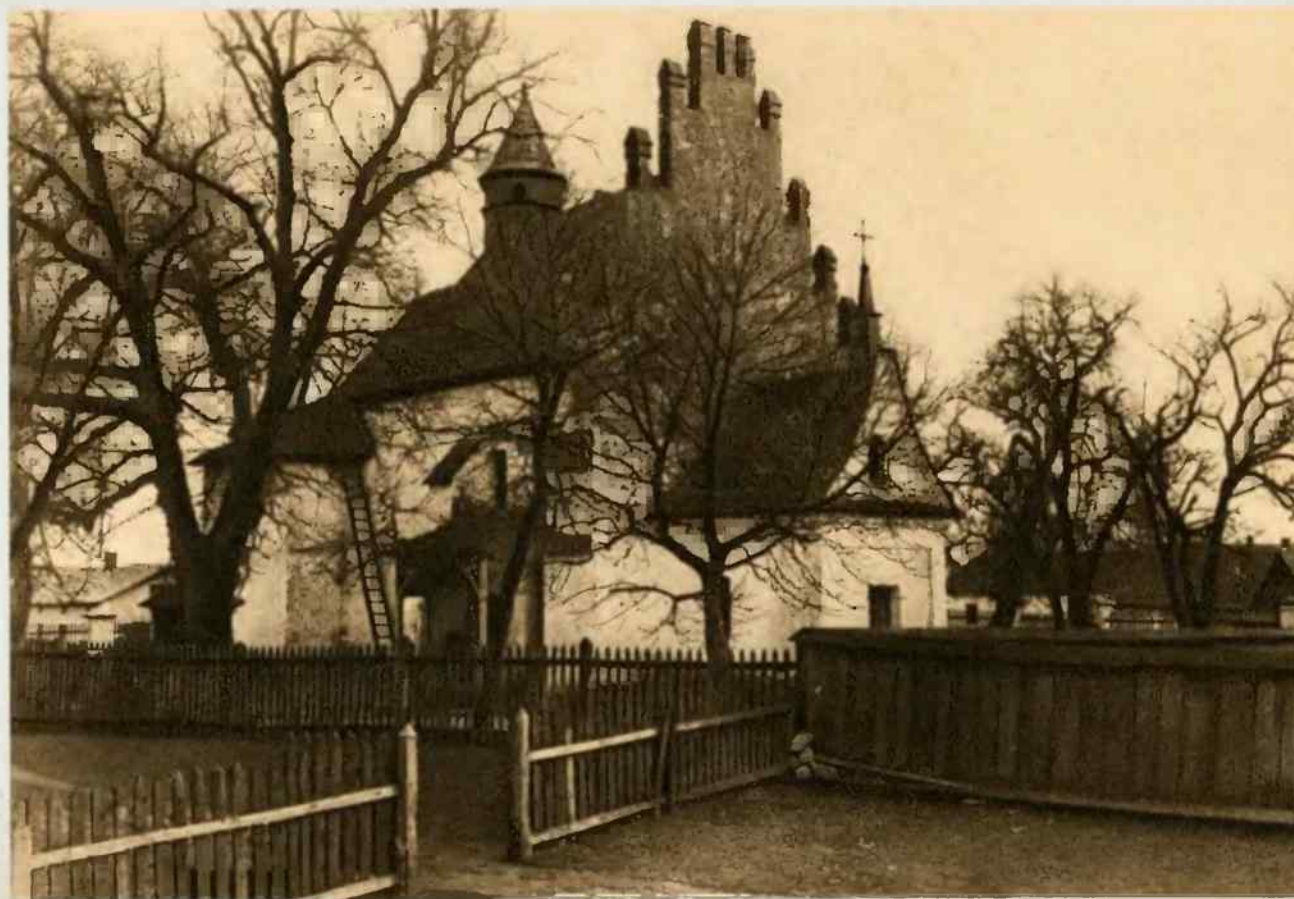




### **Trembowla**

Baszta z murem obronnym klasztoru Karmelitów  
(XVII w.)





# Wyżniany Kościół (1400 r.)





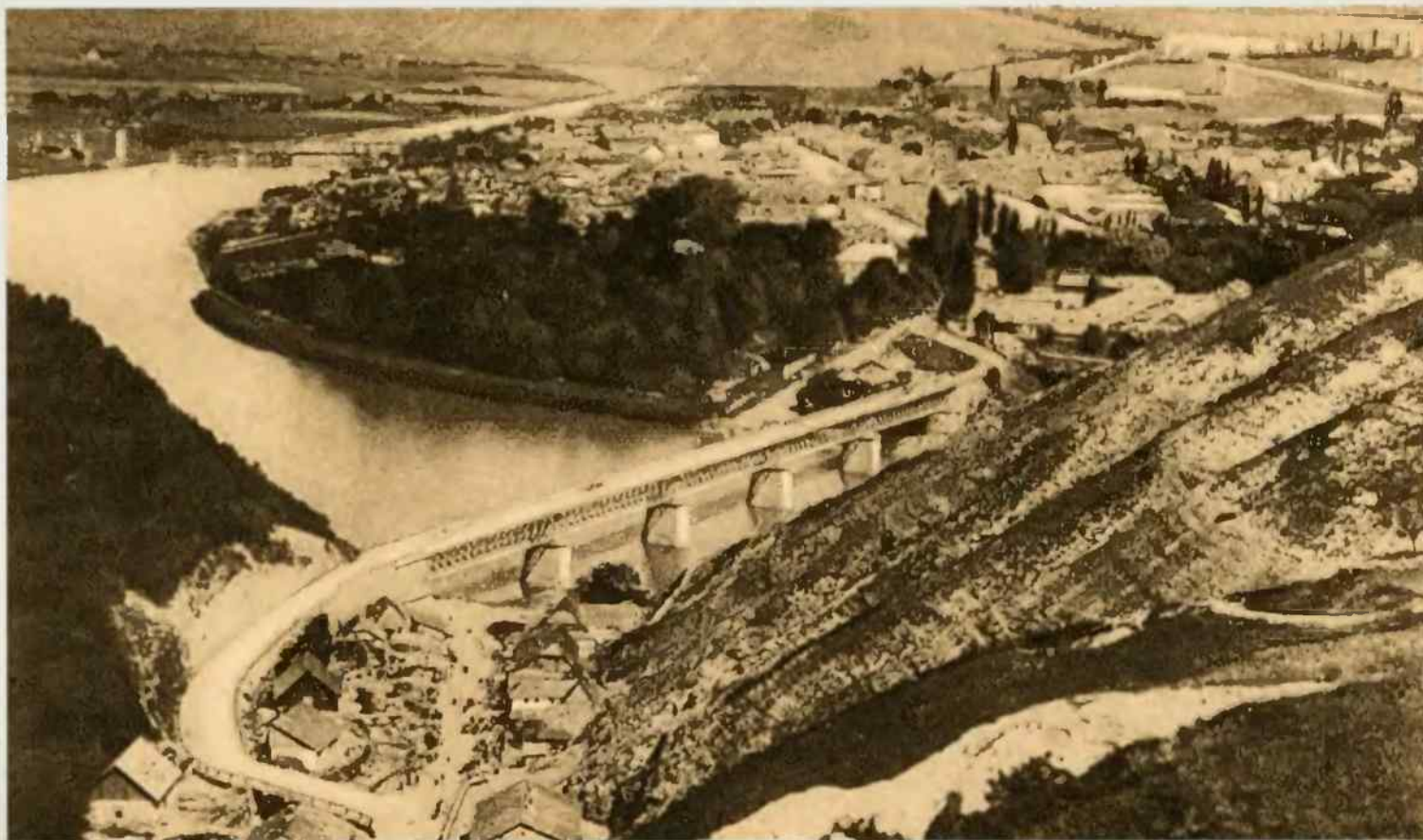
**Wyrów**  
Cerkiew drewniana  
(1765 r.)





**Wysuczka**  
Kościół zamkowy  
(XIX w.)





**Zaleszczyki**  
Widok ogólny





**Zaleszczyki**  
Ratusz  
(XVIII w.)





**Zaleszczyki**  
Stary dworek





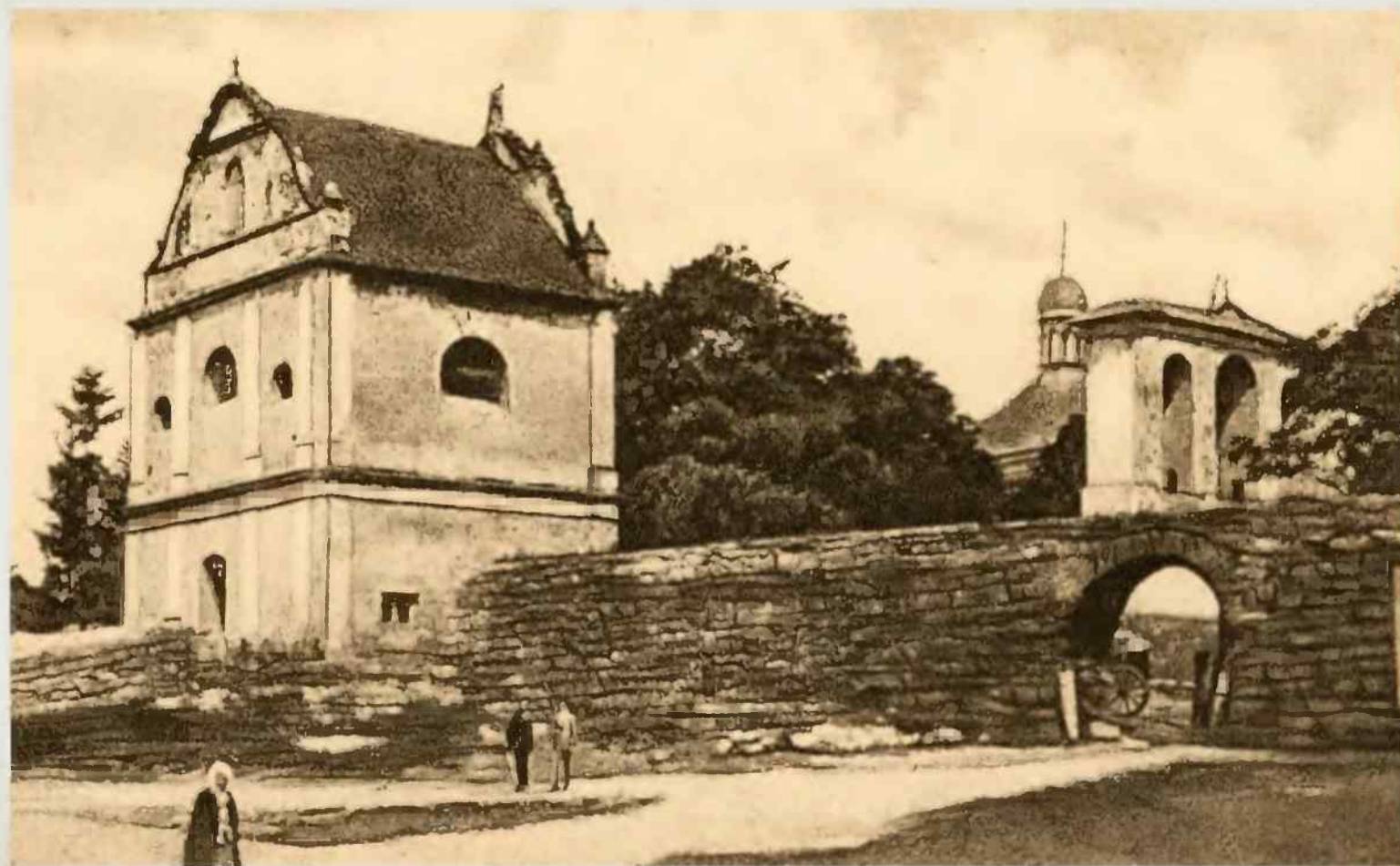
**Złoczów**  
**Kościół**  
**(1763 r.)**





**Zbaraż**  
Kościół Bernardynów  
(XVII - XVIII w.)





**Zbaraż**  
Dzwonnica  
(XVII w.)





**Brody**  
Bóznica  
(XVII w.)





**Lesznięw**  
Bóznica  
(XVII w.)





**Brzeżany**  
Ratusz  
(XIX w.)





# Miejska i Gminna Biblioteka Publiczna w Głubczycach



2016