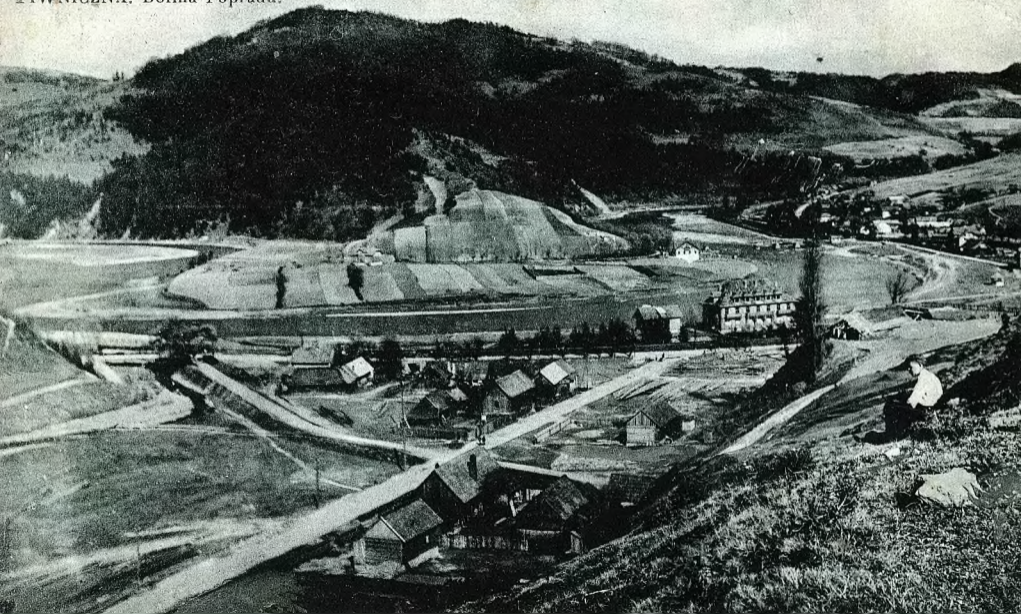


PIWNICZNA. Dolina Popradu.



Kochany Romaneśko!

Wbrew przypuszczeniom prze-
widzwanion jestem od 5 b.m.
na urlopie, a od 7-go w Pi-
nierniej ("ad Krzynica").

Treć dzień dopiero mały
pogodę, trudno proto chwalić
że jest dobre. Zatemnie ter-
tu nie jest, ale ostatecznie
wytrzymać można. Adres:
Piniernia, pow. Nowy Sącz,
pensjonat "Orleto".
Pozdrowienia od nas trojga
13/8-32.



Przedruk wzbroniony
K. Z. G.



Pan Roman Lewicki
Węgierskie Góry, Sk. 29
k. Rywca,
~~u Dąbrowie Górniczej~~
~~(pow. Nowy Sącz)~~
~~ul. Kapitulna 3.~~