

176228

II

WIDOKI MIASTA STANISŁAWOWA

PAMIĄTKA

IV-GO ZŁOTU OKRĘGOWEGO
SOKOLEGO W STANISŁAWOWIE
DNIA 11. CZERWCA 1905 ROKU

NAKŁADEM KOMITETU WYDAWNICZEGO W STANISŁAWOWIE
Z DRUKARNI „SŁOWA POLSKIEGO“ WE LWOWIE POD ZARZĄDEM JÓZEFA ZIEMBIŃSKIEGO



Brak albumu z widokami poszczególnych części miasta Stanisławowa już od dawna odczuwać się dawał. Z powodu tedy uroczystości IV. okręgowego Zlotu Sokołów podjęliśmy się wydania go w nadziei, że tak Szanowni Druhowie, jakoteż szersza P. T. Publiczność, ukazanie się takiego albumu powita życzliwie, tem bardziej, że część czystego zysku ze sprzedaży przeznaczamy na cele stanisławowskiego „Sokoła“.

Pragniemy, by album to było z jednej strony miłą pamiątką dla uczestników tegorocznego Zlotu, na przyszłość zaś nieodzownym przewodnikiem po pięknym grodzie Rewery.

Niechaj więc idzie do społeczeństwa polskiego, krzewiąc zamiłowanie do wszystkiego co nasze i budzi w najszerszych warstwach szczerą ideę sokołą!

CZOŁEM!

Wydawcy.

18553/63

176228
II

Mushiet Jan
Bytem, ut. Vetsen te
24.12.63 40-5



Kilka słów z dziejów Stanisławowa.



Miasto Stanisławów założone zostało przez rozszerzenie wsi, czy osady myśliwskiej, Zabłocie. Zamiar rozszerzenia i obwarowania Zabłocia, dla ochrony tej części kraju od najazdów włoskich, powziął Stanisław Rewera Potocki. Czy i o ile zamiar ten doprowadził do skutku, trudno ze źródeł współczesnych doćiec. Wbrew tradycji przeważna część badaczy skłania się do mniemania, że właściwym założycielem Stanisławowa był dopiero syn Rewery, Jędrzej Potocki, hetman polny koronny, jeden z najmożniejszych magnatów w Polsce. Jędrzej Potocki w r. 1662 nadał miastu na mocy przywileju erekcyjnego prawo magdeburskie, zatwierdzone w następnym roku przez króla Jana Kazimierza. Nazwa Stanisławów nie odnosi się też do Stanisława Rewery Potockiego, ale do starszego syna Jędrzeja Potockiego, któremu na imię było Stanisław, którą to okoliczność stwierdza przywilej króla Jana Kazimierza i współcześni kronikarze. Nowo założone miasto, na mocy posiadania prawa magdeburskiego zrównane z innemi miastami Rzeczypospolitej, otrzymało nadto liczne przywileje, jak prawo elekcyi wójta i ławników, urządzenia cechowe, a wreszcie trzy jarmarki, z których każdy trwał przez 4 tygodnie. Ormianie na podstawie odrębnego przywileju mieli osobnego wójta i osobne urzędy miejskie. Na mocy całego szeregu dalszych przywilejów, nadanych miastu przez Jana Kazimierza, stał się Sta-

niśławów tak zwanem miastem królewskim. Korzystając z przywilejów, zaczęło miasto rozwijać się coraz to lepiej jako właściwa stolica żyznej pokuckiej krainy. Ludność miasta wzrastała nader szybko, do Polaków i Rusinów przybyli Ormianie, Wołosi, Żydzi a nawet Grecy; kosztem dziedzica założono kościół łaciński, następnie ormiański i ruską cerkiew św. Mikołaja. Nadto pozwolono żydom na zbudowanie synagogi. Wkrótce stanął ratusz drewniany i rozpoczęto budowę murowanego zamku.

W r. 1676 przyszło młodemu miastu wytrzymać groźne oblężenie Ibrahima baszy na czele licznej armii tureckiej. Pomimo walecznej obrony załogi zamkowej przedmieścia zostały spalone a i miasto samo w wielkiem było niebezpieczeństwie. Po śmierci Jędrzeja Potockiego w r. 1691 dziedzictwo miasta przeszło na jego młodszego syna, Józefa Potockiego, który równie gorliwie jak ojciec dbał o rozwój miasta. On to własnym kosztem wybrukował miasto, zamek zaś silnie obwarował i zaopatrzył w 200 dział.

Wielka klęska padła na rozwijający się tak szybko Stanisławów podczas wojny domowej pomiędzy Stanisławem Leszczyńskim a Augustem II. Józef Potocki, jako skoligacony z Leszczyńskim, stanął po stronie jego i walczył mężnie, aż wreszcie w 1707 roku, po licznych a zmiennych kolejach, dostał się chwilowo do niewoli rosyjskiej. Tymczasem hetman Adam Sieniawski, stronnik Augusta II. i sprzymierzeniec Piotra W., podstąpił pod Stanisławów, zdobył miasto i nielitościwie je spustoszył. Oddalając się ze Stanisławowa zostawił w nim rosyjską załogę. Dopiero kiedy w r. 1713 Józef Potocki, pojednawszy się z Augustem II., osiadł napowrót w Stanisławowie, nastał dla miasta okres dłuższego spokoju.

Za dziedzictwa Józefa Potockiego, około r. 1722, osiedlił się w Stanisławowie zakon Jezuitów i otworzył tamże szkoły publiczne. W r. 1730 nawiedziła Stanisławów straszna zaraza,

dżumą zwana. Po śmierci Augusta II., kiedy wszczęła się w Polsce wojna sukcesyjna a Józef Potocki stanął przy Leszczyńskim, Stanisławów znów wiele ucierpiał od wspierających dom saski wojsk rosyjskich.

W r. 1751 zmarł tyle dla miasta zasłużony dziedzic Józef Potocki, po nim objął spadek Stanisław Potocki, wojewoda smoleński, później poznański. Straszną plagą dla miasta były w owych czasach ciągłe napady opryszków, przeważnie górali i hucułów, którzy niemal całe Pokucie trapili. Celem obrony przeciw napadom tych rozbójników utrzymywało miasto osobną milicję miejską, zostającą pod rozkazami komendanta zamku.

Po śmierci Stanisława Potockiego przeszedł Stanisławów na Katarzynę z Potockich Kossakowską, która od r. 1761 przez lat trzydzieści w mieście rezydując, wiele dobrego mieszkańcom świadczyła i wiele pożytecznych po sobie pozostawiła fundacyj.

Za czasów konfederacji, do której należeli wszyscy Potoccy, zawiązanej przeciwko wyborowi Stanisława Augusta Poniatowskiego na króla polskiego — Moskale zdobyli miasto, a właścicielka ratowała się ucieczką na Wołoszczyznę. W kilka lat później, kiedy rodzina Potockich wzięła czynny udział w konfederacji barskiej, wojska rosyjskie znów zdobyły Stanisławów, nakładając na mieszkańców wielkie ciężary, wreszcie w r. 1770 nawiedziło miasto morowe powietrze, co przyczyniło się do opustoszenia tegoż.

Odtąd zaczyna miasto czem raz bardziej podupadać. Pod zaborem austriackim stał się Stanisławów miastem obwodowym. W r. 1782 bawił tu cesarz Józef II., przyjmowany przez Kossakowską. W dziewięć lat później przechodzi miasto z przyległościami na własność Prota Potockiego, wojewody kijowskiego. Nowy właściciel jednak wkrótce z powodu śmiałych przedsięwzięć stracił fortunę, a dobra stanisławowskie nabył rząd, czyli właściwie fundusz religijny. Dopiero w r. 1849 miasto nabyło od

funduszu religijnego na własność dobra stanisławowskie i weszło tym sposobem w posiadanie niektórych praw i dochodów domi-
nialnych.

W r. 1809 oddział wojska polskiego z pod komendy księcia Józefa Poniatowskiego zajął Stanisławów, wyparkłszy niezbyt liczną załogę austriacką. Po dwumiesięcznych rządach polskich i porażce Polaków pod wsią Podpieczary Austriacy napowrót objęli miasto w posiadanie i przystąpili do burzenia fortyfikacyj miejskich, przez co miasto połączyło się z przedmieściami. Miasto odtąd rozwija się stale i prawidłowo dzięki staraniom władz miejscowych i spokojnym czasom. Rok 1848 wywołał w Stanisławowie ruch podobnie ożywiony jak we Lwowie, czego najlepszym dowodem powstanie już w owym czasie w tem mieście gazety p. t.: „Dziennik stanisławowski“.

W r. 1868 dotknął miasto straszliwy pożar, którego pastwą stały się najlepiej zabudowane ulice. W tem ciężkiem położeniu podźwignięcie się z gruzów zawdzięcza miasto głównie energii ówczesnego burmistrza dr. Ignacego Kamińskiego. Zaciągnąwszy półmilionową loteryjną pożyczkę, miasto szybko zaczęło się znów podnosić i dziś, po Lwowie i Krakowie, jest bez wątpienia najpiękniej zabudowanym i najstaranniej utrzymanem miastem w Galicyi.

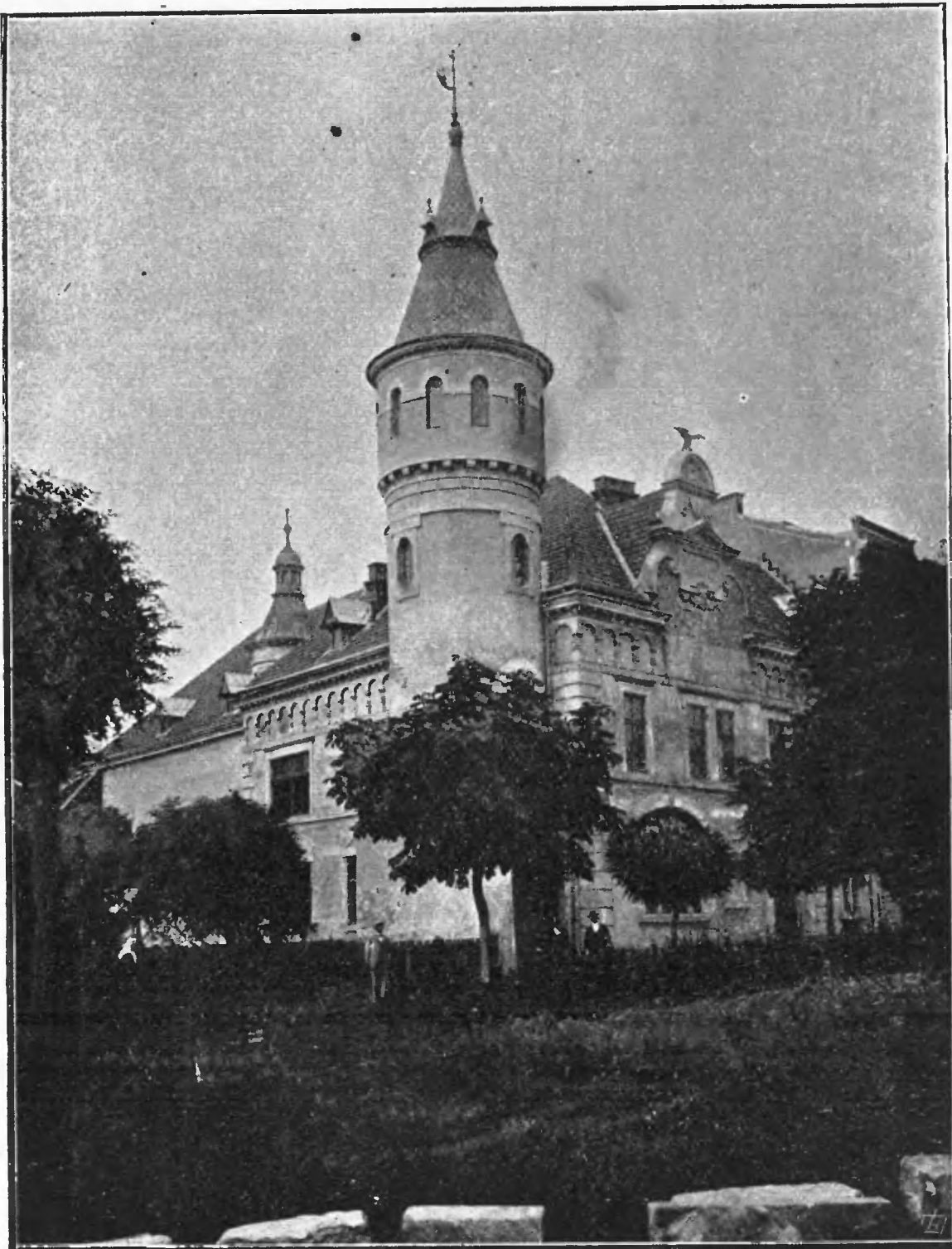
W roku 1884 kreowane zostało w Stanisławowie biskupstwo grecko-katolickie a w dziesięć lat później utworzono tu osobną Dyрекcyę ruchu c. k. kolei państwowej, trzecią z rzędu w kraju.

Nadto Stanisławów jest siedzibą Starostwa, Sądu obwodowego, posiada wyższe gimnazyum, wyższą szkołę realną, seminarjum nauczycielskie, kilka szkół ludowych itd. Ze szkół fachowych na szczególniejszą uwagę zasługuje szkoła przemysłowa dla stolarzy, subwencyonowana przez kraj. Nadto jest w Stanisławowie budynek teatralny, będący własnością Towarzystwa mu-

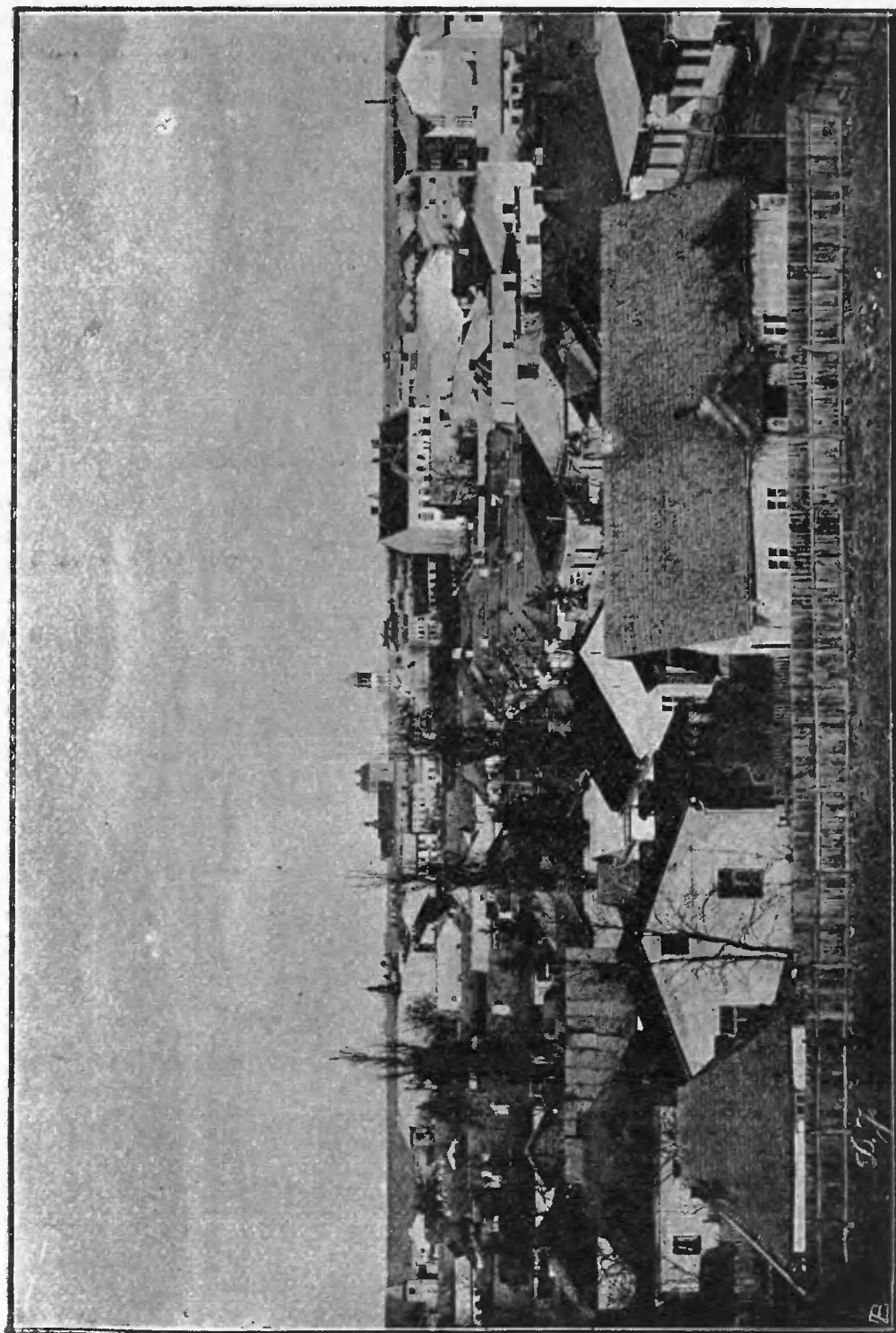
zycznego im. Moniuszki, które utrzymuje szkołę muzyczną, prosperującą nadzwyczaj dobrze.

Od kilku lat istnieje dzięki staraniom obecnego zarządu miejskiego, naprzeciw domu karnego, na kilkudziesięciomorgowej przestrzeni, przepiękny park im. ces. Elżbiety, stanowiący miłą rozrywkę dla mieszkańców miasta. Z powodu nader korzystnego położenia i pomyślnych warunków rozwój miasta szybko postępuje, wróżąc co przyszłości jak najlepiej.





GMACH SOKOŁA



OGÓLNY WIDOK STANISŁAWOWA

JULIAN POLAK

w Stanisławowie, ul. Sapieżyńska 15

(Dom Banku mieszczańskiego)

poleca swój nowo otwarty skład farb, lakierów, oleji i chemikalijskich, wielki wybór artykułów toaletowych i kosmetyków, skład towarów gumowych, cerat na meble, chodniki, gąbki, skład wyrobów szczotkarskich, sznury na bieliznę, kremy i lakiery do obuwia, skład wód mineralnych.

Na życzenie objaśniam użytek moich towarów dokładnie i fachowo.



ADOLF GURAWSKI

W STANISŁAWOWIE

**POLECA SWÓJ OBFICIE ZAOPATRZONY SKŁAD
TOWARÓW KORZENNYCH, DELIKATESÓW I WIN.**



**Przybory szkolne
i kancelaryjne**

**najlepszej jakości, poleca p cenach
najtańszych**



**Wielki wybór
Obrazów i ram**

**NOWOŚCI
w kartach artystycznych i widoków.**

RANDEŁ PAPIERU JAKÓBA SOCRORA

PRZEDTEM LEONA WOISSA

w Stanisławowie, naprzeciw dyrekcji kolejowej.

KAROL ZAJĄCZKOWSKI

JUBILER ZŁOTNIK I ZEGARMISTRZ

===== W STANISŁAWOWIE =====

GŁÓWNY SKŁAD TOWARÓW JUBILERSKICH
I ZŁOTNICZYCH, JAKOTEŻ SREBRA CHIŃSKIEGO
ZEGARKÓW DAMSKICH I MĘSKICH.



Pracownia sukien męskich
i skład sukna wyrobu krajowego

===== poleca ===== **A. KOCHAŃSKA**  w Stanisławowie
===== firma ===== **W. WINOGRÓDZKI** Sapieżyńska 10

wykonywa roboty w zakres krawiectwa wchodzące z mate-
ryałów krajowych i zagranicznych po cenach umiarkowanych.

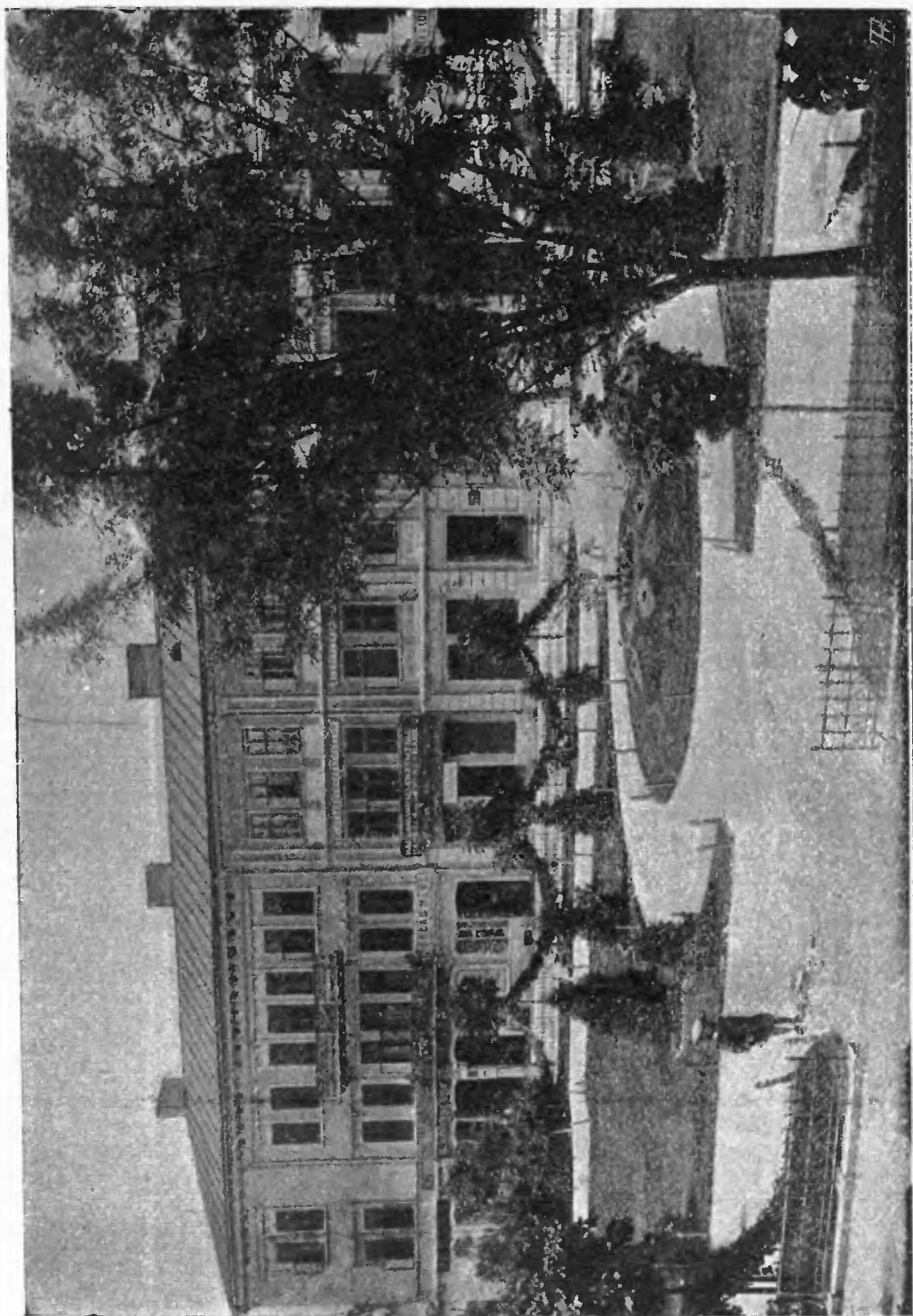


STANISŁAW HOROSZKIEWICZ
Fabryka pieców kaflowych

W STANISŁAWOWIE — UL. SAPIEŻYŃSKA.

ZASTĘPSTWO WYSOKIEGO WYDZIAŁU KRAJOWEGO
===== W ROZSPRZEDAŻY SOLI. =====

DOM AGENCYJNO - KOMISOWY, SKŁAD MATERIAŁÓW
= BUDOWLANYCH, WĘGLA KAMIENNEGO I KOKSU. =



PLAC FRANCISZKA

BANK MIESZCZAŃSKI

STOWARZ. ZAREJESTR. Z OGRANICZONĄ PORĘKĄ
W STANISŁAWOWIE, SAPIEŻYŃSKA — WŁASNY GMACH

Eskontuje weksle członków, pobierając 6⁰/₀,
7⁰/₀ — przyjmuje wkładki oszczędności, opła-
ca 4¹/₂⁰/₀ rocznie — oblicza odsetki od
wkładów półrocznie i opłaca od tychże po-
datek rentowy.



PIEKARNIA
KARLSBADZKA

POLECA
DOBOROWE
PIECZYWO



DROGUERIA ZYGMUNTA REIZESA
== (POD CZARNYM PSEM) ==



poleca po cenach najumiarkowańszych
wszelkie artykuły kosmetyczne i toaletowe
pierwszych firm światowych.

Artykuły chirurgiczne, aparaty fotograficzne,
wody mineralne naturalne
oraz skład wszelkich lakierów i pokostów.



===== NOWY =====
HOTEL CENTRALNY
===== LEONA KESSLERA =====

poleca bardzo wygodne i z komfortem urządzone pokoje,
łazienki w każdej chwili do użytku, ceny bardzo przystępne.

Restauracya hotelowa dostarcza gościom zdrowe
— i smaczne potrawy. —



JÓZEF IŻYKIEWICZ

FRYZYER MĘSKI, DAMSKI I TEATRALNY

===== (GMACH DYREKCJI KOLEJOWEJ) =====

POLECA SIĘ WZGLĘDOM SZAN. P. T.

===== PUBLICZNOŚCI. =====



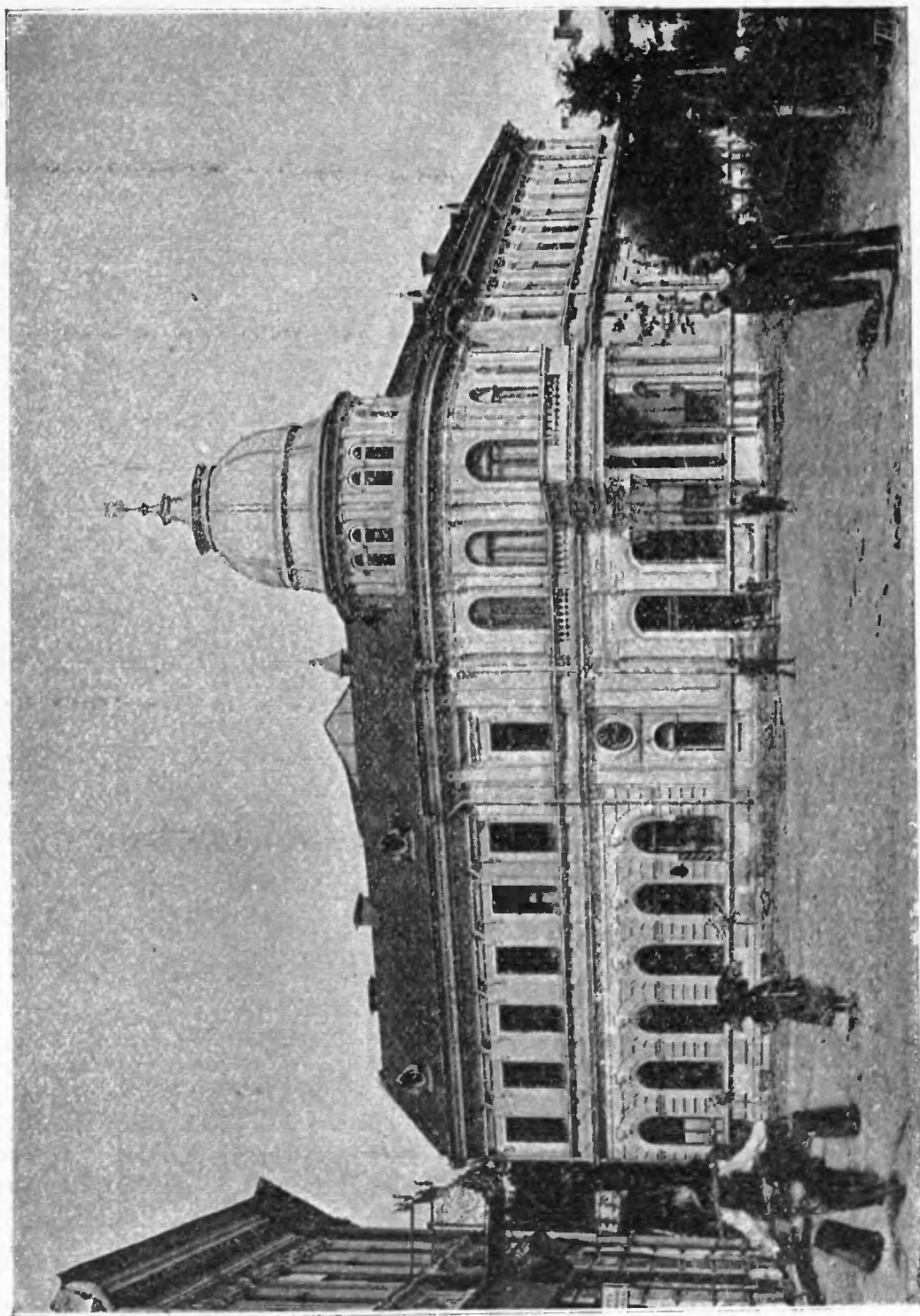
**HANDEL WIN, DELIKATESÓW
I OWOCÓW POŁUDNIOWYCH
WERNERA**

— (UL. SAPIEŻYŃSKA) —

poleca Szan. P. T. Publiczności swój bogato zaopatrzony

— skład wszelkich artykułów najprzedniejszej jakości. —

— POKOJE DO ŚNIADAŃ, CENY UMIARKOWANE. —



TEATR IMIENIA HRABIEGO FREDRY

Edmund Kappy

== poleca swój bogato zaopatrzony ==

SKŁAD FORTEPIANÓW I PIANIN

W STANISŁAWOWIE, ULICA SAPIEŻYŃSKA L. 10

Utrzymuje na składzie **wszelkie instrumenta muzyczne** tylko z pierwszorzędných fabryk, europejskiej sławy. — **Wypożycza fortepiany i pianina**, podejmuje się **strojenia i naprawy** tychże, wreszcie **wymienia stare fortepiany na nowe** pod korzystnymi warunkami. — **Utrzymuje na składzie najprzedniejsze włoskie struny do skrzypiec.**

ADRES TELEGRAFICZNY: KAPPY, STANISŁAWÓW.



W największym wyborze:

Bielizna męska z fabryki c. k. nadwornego dostawcy V. Supancica z Wiednia. **Bielizna** damska z fabryki c. k. nadwornego dostawcy Schostala i Härtleina z Wiednia. **Bielizna** oryg. prof. Dr. G. Jaegera dla pań i panów. **Bielizna** stołowa biała i kolorowa. **Wielki** skład wyrobów bawełnianych z fabryki Benedykta Schrolla syna. **Płótna** czyste **lniane** prawdziwe rumburskie, w rozmaitych grubościach i szerokościach. **Ręczniki i ścierki** czyste **lniane**. **Chusteczki do nosa** czyste **lniane**, białe i jedwabne. **Wyroby trykótowe**, pończochy, pończoszki i skarpetki. **Przybory do szycia**, haftu, krawieczyny i modniarstwa. **Zefiry**, płócienka i batysty na bluzki i suknie damskie. **Barchany** kolorowe i białe.

== MAGAZYN ==

TOWARÓW MODNYCH

Franciszka
Siedlecki

= w Stanisławowie =

== poleca najtaniej ==

Najnowsze i najmodniejsze:

Bluzki. Halki. Pa-ski. Krawatki dla pań i panów w najnowszych fasonach. **Woalki. Żaboty. Koronki. Rękawiczki** doborowe męskie i damskie. **Fabryczny** skład **gorsetów** w najnowszych fasonach. **Wielki** wybór **parasoli** i **parasolek. Roboty ręczne** zaczęte i wykończone. **Przybory toaletowe** i przedniej jakości **periumy franc.**

Dywany. Portyery. Firanki.

Chodniki. Kapy na łóżka i **Serwety** na stoły. **Kocyki** na łóżka i do podróży. **Kołdry** własnego wyrobu **wełniane i jedwabne. Pledy damskie. Chustki włóczkowe i jedwabne. Materye** wełniane na **suknie** damskie. Wszystkie towary doborowe.

K. NARAJOWSKI

———— KRAWIEC MĘSKI ————

UL. SOBIESKIEGO, HOTEL IMPERIAL



POLECA SZ. P. T. PUBLICZNOŚCI SWÓJ
SKŁAD I PRACOWNIĘ SUKIEN, UNIFORMÓW
WOJSKOWYCH I STUDENCKICH

———— CENY MOŻLIWIE NAJNIŻSZE. ————



≡ **Jan Trecz** ≡

W STANISŁAWOWIE ≡ UL. SAPIEŻYŃSKA

PRACOWNIA I SKŁAD OBUWIA

≡ **NAJLEPSZEJ JAKOŚCI** ≡

CENY NADER UMIARKOWANE.



F. DYNISIKIEWICZ



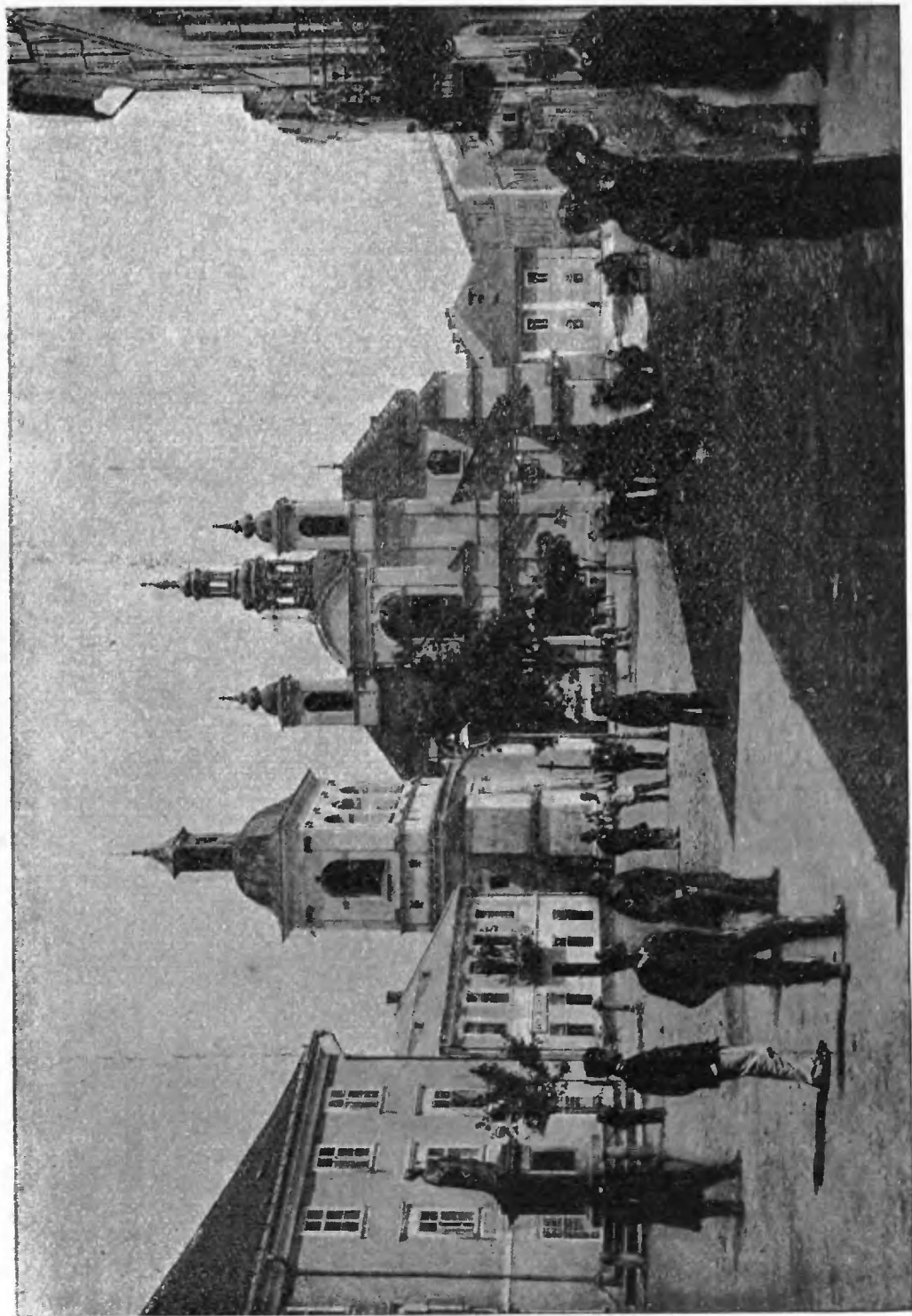
STANISŁAWÓW — TRZECIEGO MAJA

**POLECA SZ. P. T. PUBLICZNOŚCI SWOJĄ
PRACOWNIĘ I SKŁAD OBUWIA**

———— **MĘSKIEGO I DAMSKIEGO** ————



DOSTAWCA DLA C. I K. OFICERÓW 24 PUŁKU PIECH.



KOŚCIÓŁ PARAFIALNY I GIMNAZJUM

Restauracya, pokój do śniadań, piwiarnia i winiarnia

Ferdynanda Małaszyńskiego

Stanisławów — Gosławskiego 9, obok „Sokoła“

poleca swoją wyborną i zdrową kuchnię. — Potrawy sporządzane na świeżem maśle. — Spiżarnia zaopatrzona w zdrowe wiktuały. — Lokal urządzony dla różnych klas gości. — Lokal otwarty od godziny 7 rano do 2 w nocy. — O każdej porze potrawy gorące. — Piwnica zaopatrzona w obfity wybór naturalnego wina stołowego i kuracyjnego, wina owocowego i miodu wyrobu prof. A. Janellego, oraz miodu Janowskiego, które nabywać można na litry i w oryginalnych butelkach. — Usługa wzorowa i rzetelna.



Dr. Maryan Ostafiński

LEKARZ CHORÓB

WEWNĘTRZNYCH

• I OKULISTA •

ORDYNUJE W DOMU WŁASNYM

PRZY ULICY ORMIAŃSKIEJ L. 7.



==== Rok założenia 1886. =====

Izydor Weber

specjalista optyk i mechanik

w Stanisławowie, ul. Sapieżyńska 3

dzone podług systemu metr. Największy wybór artykułów optycznych: Binokle teatralne i lornetki, dalekovidze, barometry, termometry, cwikiery, okulary i stechery. Dla gorzelń i browarów manometry, alkoholometry. Urządzenia dzwonków elektrycznych tak w miejscu jak i na prowincyi od 16 K. począwszy.

poleca swój bogato zaopatrzony magazyn, oraz pracownię wyrobów mechaniczno-optycznych.

Szlifiernie szkielec optycznych, urzą-

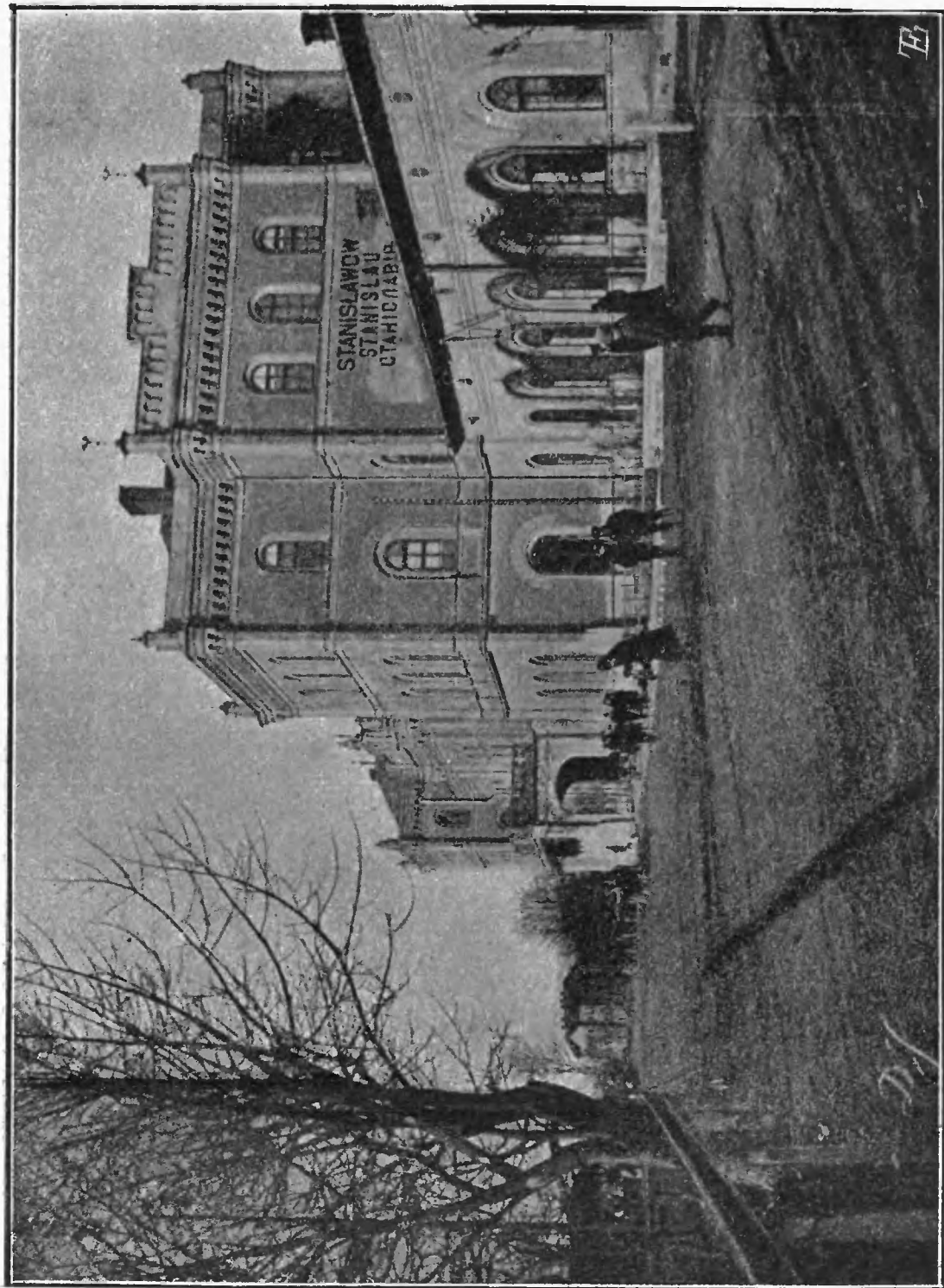
Poleca: farby, kremy na buci-ki, masę francu-ską do podłóg, szczotki, pen-dzle, oraz wybór wszelkich artykułów toaleto-wych po cenach fabrycznych.



poleca się _____

(dawniej A. Gurawskiego, obok Dyrekcyi c. k. kolei państwowej). ==

**Gmach Dyrekcyi c. k. kolei państwowej.**



DWORZEC KOLEJOWY

Zakład introligatorsko-galanteryjny

Józefa Pozowskiego

 w Stanisławowie 

pl. Mickiewicza (obok teatru)

Wykonuje wszelkie roboty w zakres introligatorsko-galanteryjny wchodzące, jakoto: oprawy książek szkolnych, bibliotecznych, handlowych, do nabożeństwa, mszałów, ewangelij, dyplomów, albumów, map, kaset na srebro, passepartouts karton. i na szkło malow., wszelkiego rodzaju ramki pluszowe, które są również na składzie. Przyjmuje wszelkie naprawy introligatorsko-galant., jakoteż oprawia obrazy w ramy, które utrzymuje na składzie po bardzo niskich cenach.



Nowość! Nowość!

Kawa palona 

za pomocą gorącego powietrza, znakomita w smaku i aromacie, nadzwyczaj wydatna i codziennie świeża poleca:



Wyśmienita domowa

Kapusta kiszona

cieniutko i długo krajana, **podług własnej, specjalnej recepty kiszona**, również **kiszona ogórki i rydze**, poleca:

Handel herbaty, kawy i artykułów spożywczych

Jakóba Kisielewskiego

w Stanisławowie, pl. Mickiewicza.

Popierajmy przemysł krajowy!

Niniejszem zawiadamiamy Szanowną P. T. Publiczność, że
otworzyliśmy w **Stanisławowie**, przy **ul. Sapieżyńskiej l. 13**
naprzeciw propinacyi miejskiej

≡ **Skład sukna i gotowych ubrań męskich i dziecięcych**

oraz **mundurków i czapek studenckich** wyrobu **Związku katolickich krawców**, tudzież **krawatek i guzików** wyrobu szkoły krawatarskiej w Brzeżanach i sprzedajemy towary te po cenach konkurencyjnych. — Ceny uwidocznione na każdym ubra-
niu. — Dajemy również towary na **spłaty ratalne** bez pod-
wyższania cen.



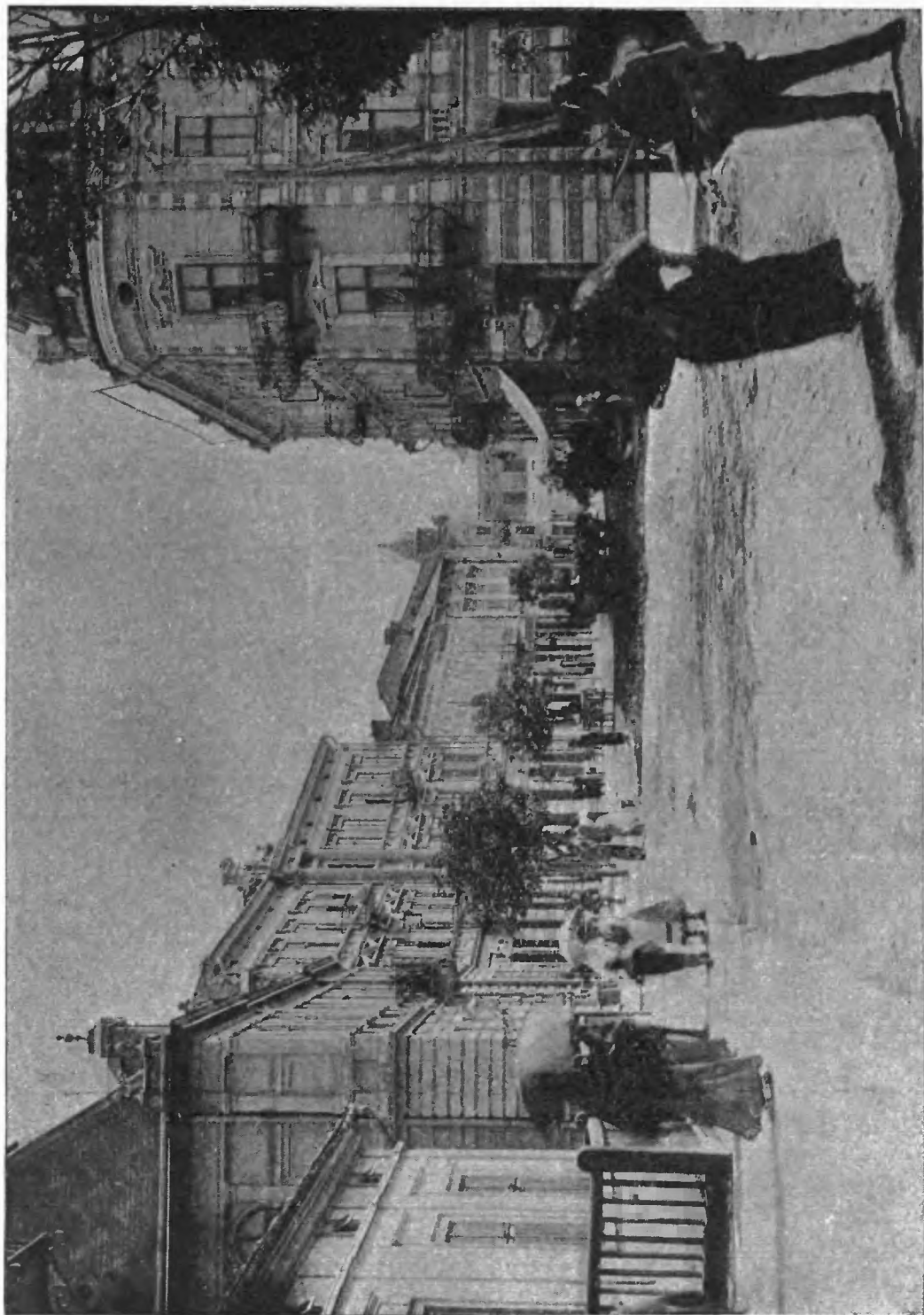
Zakład Ogrodniczy **J. Waltera**

w Stanisławowie, przy ulicy Gołuchowskiego

dostarcza o każdej porze

świeże, śliczne kwiaty własnej pielęgnacyi, szczególnie
zaś posiada wielki zapas szlachetnych róż. — Na skła-
dzie: warzywa, flance, nasiona.

Zamówienia załatwia się odwrotną pocztą.



ULICA LIPOWA

Zakład fryzjerski

istniejący już od lat
kilkunastu, a prze-
niesiony z ulicy
Karpińskiego do

pasażu pp. Gartenbergów — zaopatrzony we wszystkie naj-
nowsze przybory fryzjerskie, przestrzegający bezwzględnej czy-
stość i higienę, odpowiadający wszelkim warunkom sanitar-
nym, podzielony na **salon strzyżenia i na salon golenia**, za-
trudniający najbieglejszych
funkcjonariuszy — poleca
się łaskawym względem
Szan. P. T. Publiczności

Józef Sznapper

===== w Stanisławowie. =====



Wincenty Stapa

===== Stanisławów, Rynek =====

poleca najlepsze i najtańsze
WYROBY MASARSKIE.



Anna Haist & MAGAZYN
(przedtem Czaykowska) & MÓD =

w Stanisławowie, ul. Sobieskiego L. 13.

ZAKŁAD PLISOWANIA FALBAN

FILIA PIERWSZEJ KRAJOWEJ FARBIARNI

===== I PRALNI CHEMICZNEJ. =====

Rok założenia 1893

SPECYALNY

Rok założenia 1893

Magazyn kapeluszy damskich i dziecięcych

— pod firmą —

CELESTYNA SMUTNOWA
W STANISŁAWOWIE, UL. SAPIEŻYŃSKA 15
gmach Banku mieszczańskiego

poleca Szan. Publiczności na każdy sezon ogromny wybór
najmodniejszych kapeluszy damskich i dziecięcych.

MODELE WIEDEŃSKIE I PARYSKIE.

Wszelkie zlecenia z prowincyi załatwia się odwrotną pocztą.

Żatobę wykończa
się natychmiast

Ceny możliwie
nizkie a state

== Drukarnia ==

J. DANKIEWICZA

STANISŁAWÓW, KAZIMIERZOWSKA 18



ROK
ZAŁOŻENIA
1868

zaopatrzona w maszyny najnowszej konstrukcyi.
oraz bogaty wybór czcionek najnowszego kroju,
wykonywa wszelkie zamówienia w zakres
drukarstwa wchodzące ozdobnie, starannie,
poprawnie i szybko po cenach przystępnych.

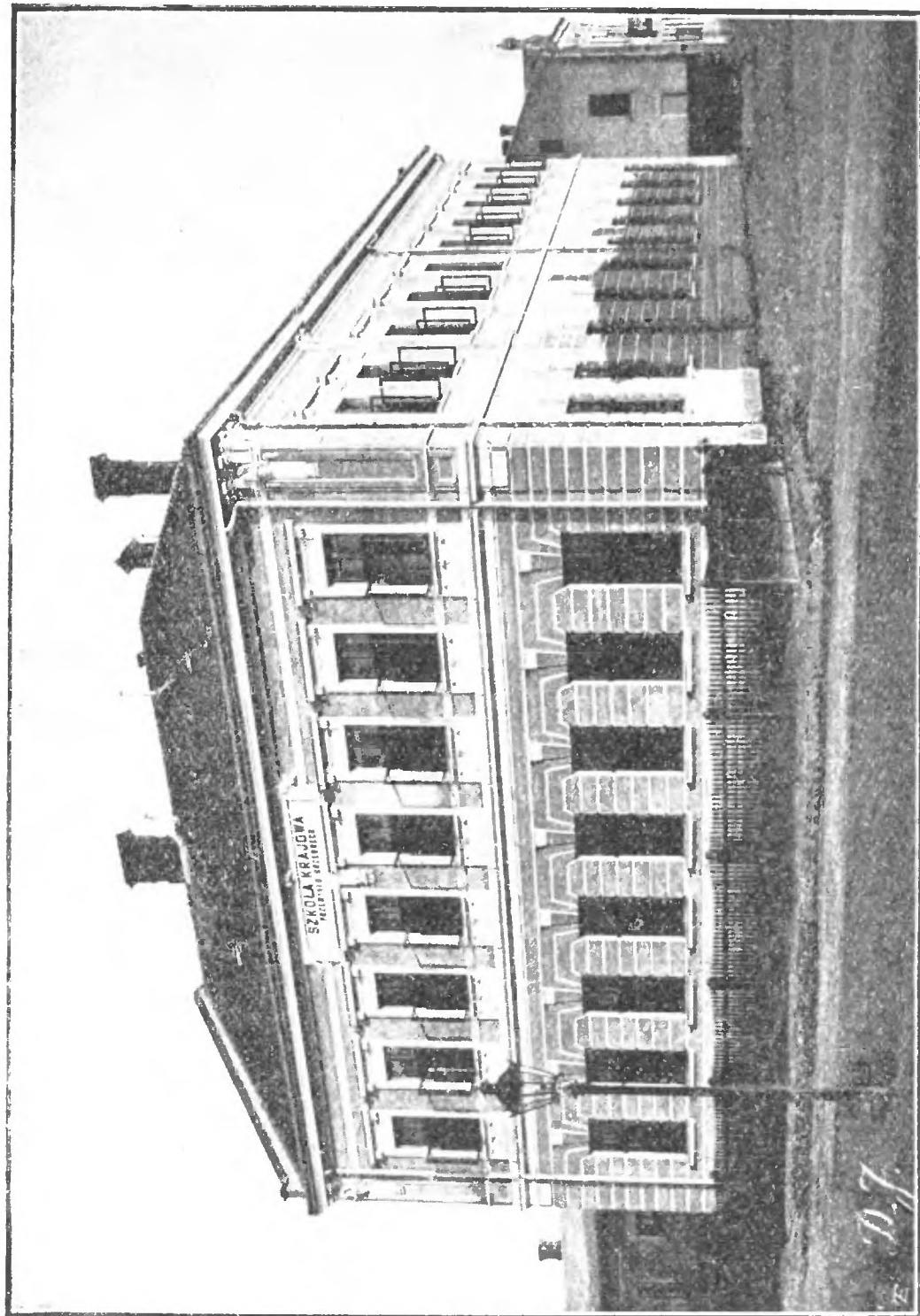
BANK ZALICZKOWY

== W STANISŁAWOWIE ==

Stowarzyszenie zarejestrowane z nieograniczoną poręką,
należące do Związku Stow. Zarobk. i Gosp. we Lwowie.

Zastępstwo Banku Krajowego

Rok założenia 1871.



KRAJOWA SZKOŁA STOLARSKA

HANDEL KOLONIALNY

poleca owo-
ce południo-
we, wina róż-
nego gatun-

M. FEUERA

w Stanisławowie, Rynek 2

ku, koniaki,
herbatę, rum,
masło, bryn-
dzą, sery, mą-

kę, drożdże, mydło, krochmal, sól, jakoteż owoce różnego ro-
dzaju, kawę ziarnistą, likiery, wszystko po najtańszych cenach.



BERNARD TURNHEIM

MAGAZYN UBRAŃ MĘSKICH

— I DZIECIĘCYCH —

I OBUWIA KARLSBADZKIEGO

W STANISŁAWOWIE, ULICA KARPIŃSKIEGO L. 2.



CH. GRAUBART

Skład futer i Pracownia kuśnierska

= w Stanisławowie, w Pasażu Gartenbergów =

przyjmuje wszelkie obstalunki w zakres kuśnierstwa wchodzące,
oraz wykonywa reparacye wszelkiego rodzaju. — Przyjmuje się
również futra do przechowania na lato. — Damskie garnitury
futrzané po bardzo niskich cenach.

Pracownia
i Skład obuwia
Adolfa
Sokołowskiego
 w Stanisławowie
 ulica Gośławskiego.

poleca:
 swe z najlepszego
 materiału wyrabia-
 ne obuwie, najró-
 żnorodniejszego ro-
 dzaju, po cenach
 najtańszych.
 Zamówienia szyb-
 ko, dokładnie i za-
 dowalniająco wyko-
 nywa.



CENNIK
 z Cukierni Majeranowskiej

w Stanisławowie, przy ul. Trzeciego Maja.

Torty i mazurki:

Pączowy — Pomarańczowy —
 Orzechowy — Czekoladowy —
 Chlebowy — Sachera — Pi-
 schingera — Mikado — Petü-
 fours — Mocca — Dobosz —
 Prowanz — Nugatowy i inne
 na żądanie mogą być zrobione
 od 1 zł. 50 ct. i wyżej.

Cukry deserowe:

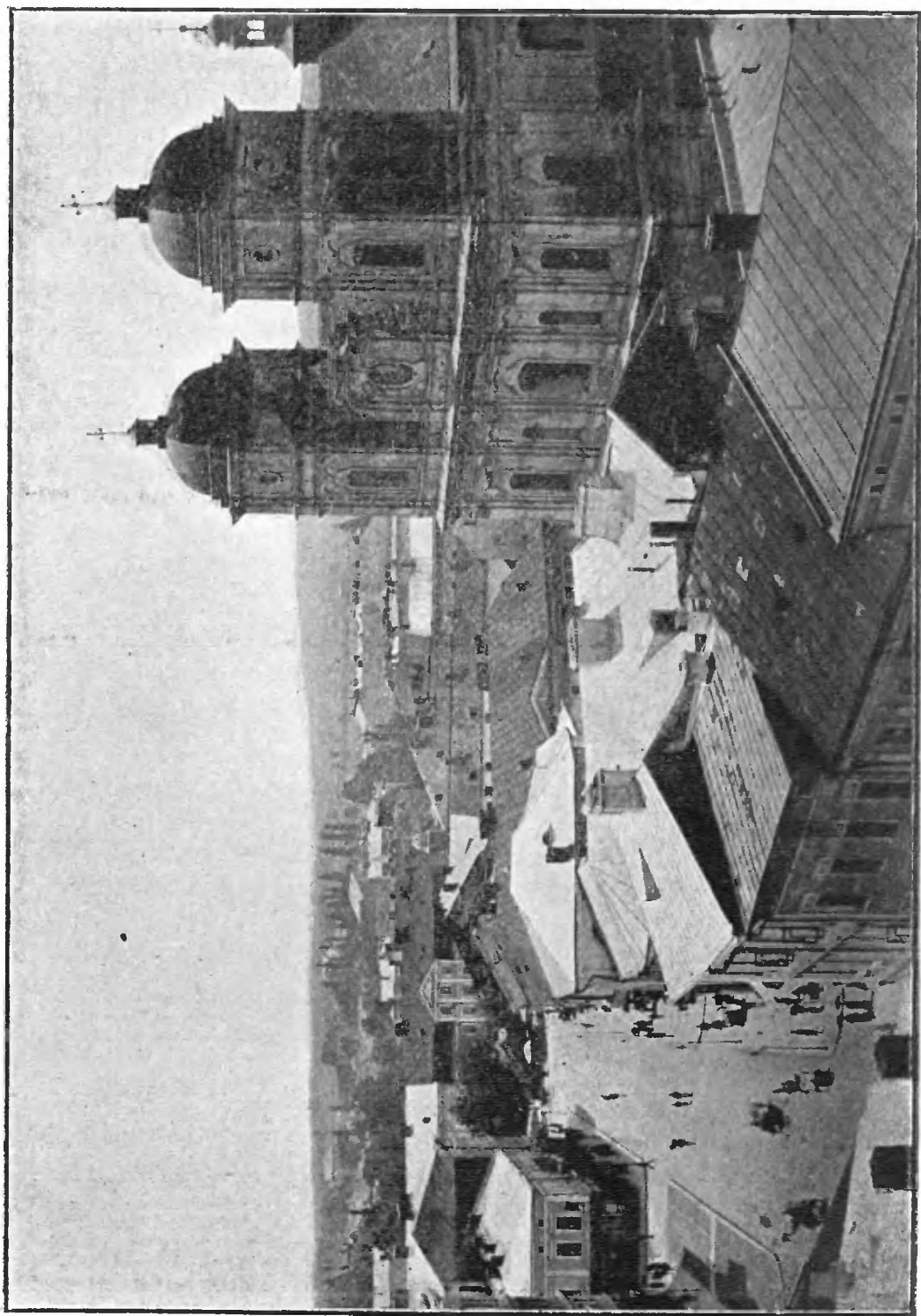
Pomadki $1\frac{1}{2}$ kilo 80 ct., Karmelki
 $1\frac{1}{2}$ kilo 70 ct., Czekoladki $1\frac{1}{2}$ kilo
 1 zł. 20 ct., Herbatniki $1\frac{1}{2}$ kilo
 80 ct. — Ciastka codziennie
 świeże po 4, 3 i 2 ct. — Ba-
 ranki i kwiaty od 10 ct. i wy-
 żej — Wina austriackie, wę-
 gierskie. — Miód Janowski.

Pieczywa: Baby — Kołacze — Serniki — Makowniki —
 Przekładane począwszy od 1 złr. i wyżej.

Wszelkie zamówienia wykonywa jak najstaranniej. — Torty weselne i fantazyjne
 na zamówienie. — Na prowincję uskuteczniają się zamówienia odwrotnie.

Polecając się łaskawym względem, kreślę się

z poważaniem **H. MAJERANOWSKA.**



OGÓLNY WIDOK OD STRONY POŁUDNIOWEJ

== Krajowa fabryka kapeluszy ==
Nathana Schenkelbacha
 Stanisławów, ul. Kościuszki, wchód od pasażu
 odznaczona srebrnym medalem

poleca największy wybór kapeluszy damskich, męskich i dziecięcych na każdy sezon po cenach najumiarkowańszych.

Wyroby tejże fabryki nabywać można w Bazarze krajowym we Lwowie „Hotel George’a” i w Nowym Sączu.



== Adolf ==
Nowoświecki
 == mechanik ==
 Stanisławów, ul. Sobieskiego.

Skład maszyn do szycia i rowerów nowych i używanych, warsztat reparacyjny, oraz części składowych i przyborów do wszystkich systemów maszyn i rowerów. — Przyjmuje wszelkie roboty w zakresie ten wchodzące, oraz do niklowania.

== CENY ==
 UMIARKOWANE.



⚡ **„CONCORDIA”** ⚡
 koncesyonowany przez Wysokie c. k. Namiestnictwo
 istniejący od roku 1860 **Zakład pogrzebowy** istniejący od roku 1860
FELIKSA ANTONIEGO MAYERA
 Stanisławów, ul. Sapieżyńska 65 (dom własny)
 Główny skład trumien metalowych, wieńców i t. p.

GŁÓWNY WYRĄB MIĘSA M. ZIPSERA

W STANISŁAWOWIE, W RYNKU

ZALECA MIĘSA SMACZNE I DOBRE: JAK WOŁOWE, CIEŁĘCE I BARANIE PIERWSZEJ JAKOŚCI.



P. T.

Zawiadamiam uprzejmie, że jak dotychczas tak i nadal utrzymuję w Stanisławowie stałe kursy nauk rachunkowości i przygotowuję do egzaminów z rachunkowości państwowej i buchalteryi kupieckiej. — Warunki przystępne. — Skryptów do nauki dostarczam bezpłatnie.

Udzielam również lekcji **stenografii polskiej**.

Zgłoszenia przyjmuję i informacyj udzielam codziennie od godz. 2 do 3 popoł., w niedzielę od godz. 10 do 12 rano.

Z poważaniem **Władysław Neumann**

UL. TRZECIEGO MAJA.

kontrolor kasy miejskiej.

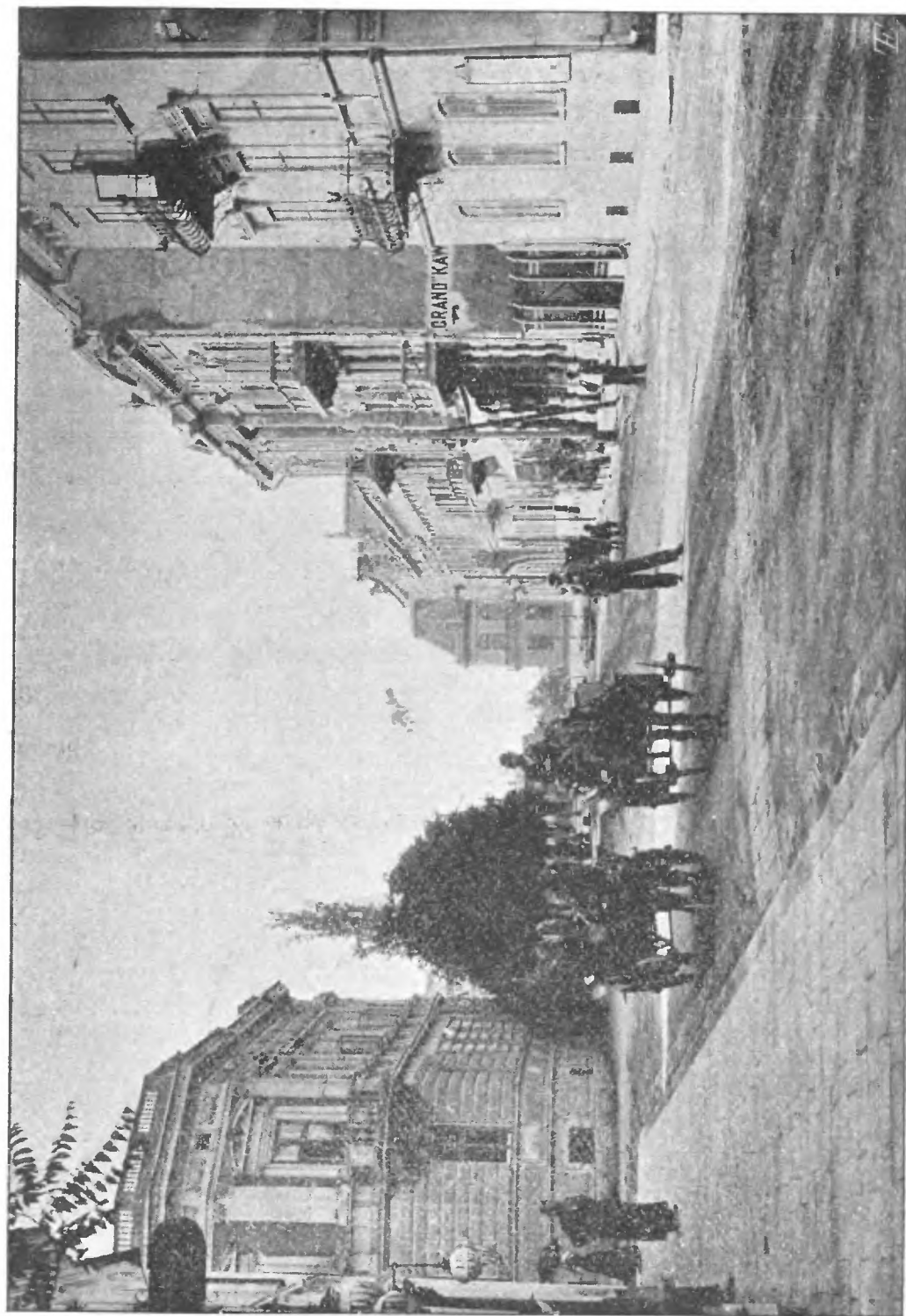


ZAKŁAD FRYZYERSKI M. HIRSCHBERGA W STANISŁAWOWIE, ULICA TRZECIEGO MAJA

poleca względem Szan. Publiczności **skład** najróżnorodniejszych, przedniej jakości **perfum** krajowych i zagraniczn., usługę szybką i gwarancję bezwzględnej czystości przyborów fryzyerskich.



RATUSZ



ULICA SOBIESKIEGO

DOBRE ZEGARKI

poleca

M. JAEGER

ZEGARMISTRZ

W STANISŁAWOWIE, UL. SAPIEŻYŃSKA L. 11

— ROK ZAŁOŻENIA 1878 —

SZCZEGÓLNĄ UWAGĘ ZWRACAM NA ZEGARKI
Z MOJĄ FIRMĄ; ZEGARKI TE SĄ NIEZRÓWNANE
W DOBROCI I TRWAŁOŚCI, A CENY BARDZO
PRZYSTĘPNE.



❧ CUKIERNIA ❧

JANA i BOGUMIŁA STAFFA

przy placu Mickiewicza

poleca ciastka wyborowe, wina w najlepszych gatunkach,
torty na zamówienia, w sezonie letnim zaś lody i napoje
chłodzące. Cukry, czekolady, pomadki własnego wyrobu.



Albin Staudacher i Ska

przedtem W. Doboszyński

KSIĘGARNIA I SKŁAD NUT

W STANISŁAWOWIE



Sortyment książek pol-
skich, francuskich, nie-
mieckich i ruskich.
Wypożyczalnia książek.
Skład i wypożyczalnia
nut. Koło czasopism. Ta-
nie wyd. muz. w kompl.
na składzie. — Główna
ekspedycja czasopism.

polecają się łaskawym względem Szan. P. T. Publiczności.

== KONCESYONOWANA PRZEZ WYSOKIE C. K. NAMIESTNICTWO ==

Szkoła handlowa S. Weinberga

w Stanisławowie, ulica Sobieskiego liczba 10

poleca Szanownej P. T. Publiczności swój Zakład naukowy dla gruntownego wykształcenia Jej synów i córek w zawodzie kupieckim (jakoteż w naukach wchodzących w zakres tego zawodu).

Wpisy rozpoczynają się każdego roku od 15 do 30 sierpnia w lokalu szkolnym codziennie od godziny 9 rano do godziny 12 przedpołudniem.

Programy na żądanie opłatnie i gratis.

Bliższych wiadomości udziela na żądanie Dyrekcyja. — Pisma
== pochwalne i dowody uznania posiada w wielkiej ilości. ==

Z wysokim szacunkiem

S. WEINBERG, właściciel Zakładu.



FRANCISZEK TROSKIEWICZ

PRZEDSIĘBIORCA BUDOWLANY W STANISŁAWOWIE



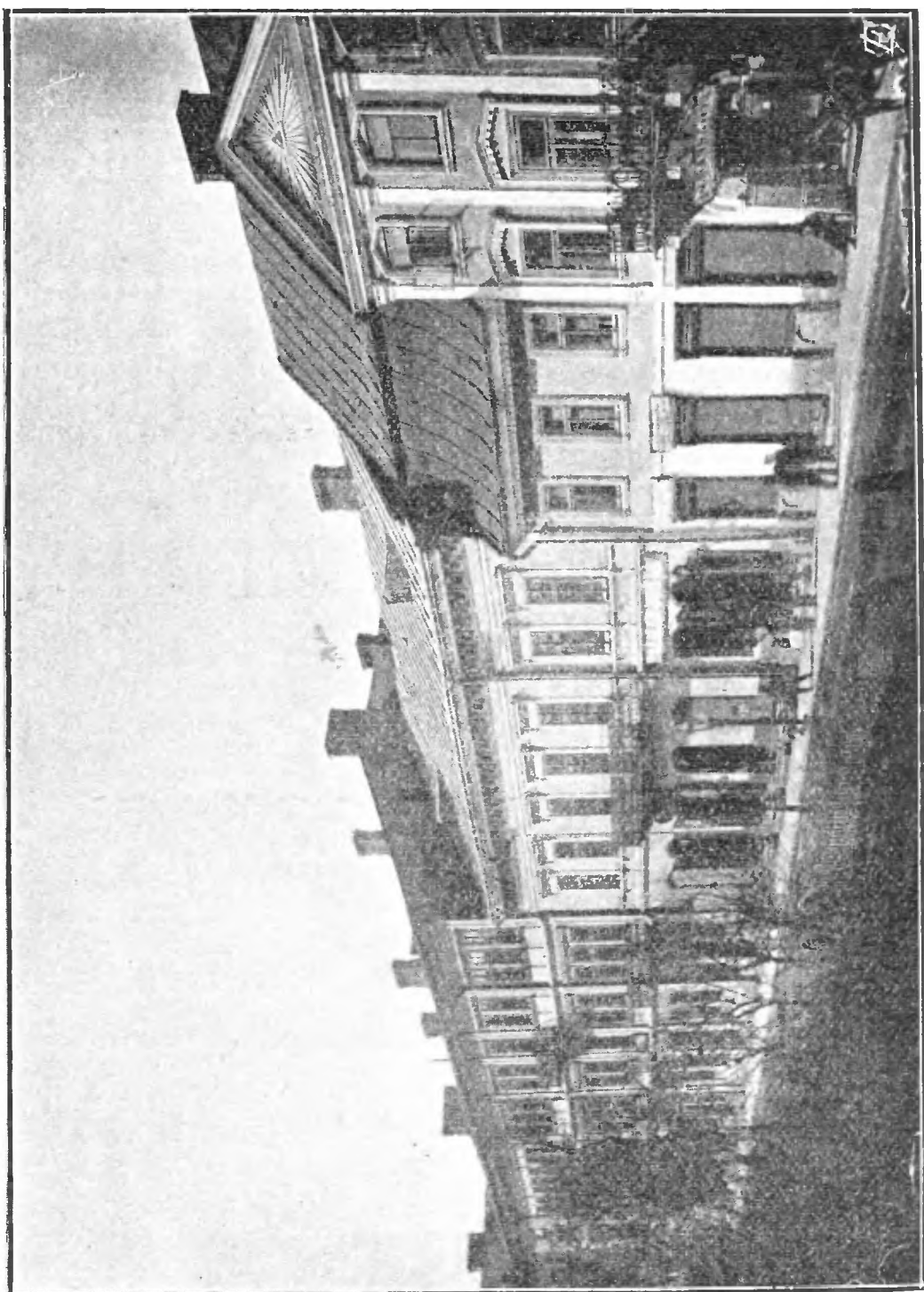
poleca się Szanownej P. T. Publiczności jako
biegły i fachowo uzdolniony przedsiębiorca —
jakoteż wykonywa plany i kosztorysy w zakres
== budowy wchodzące. ==



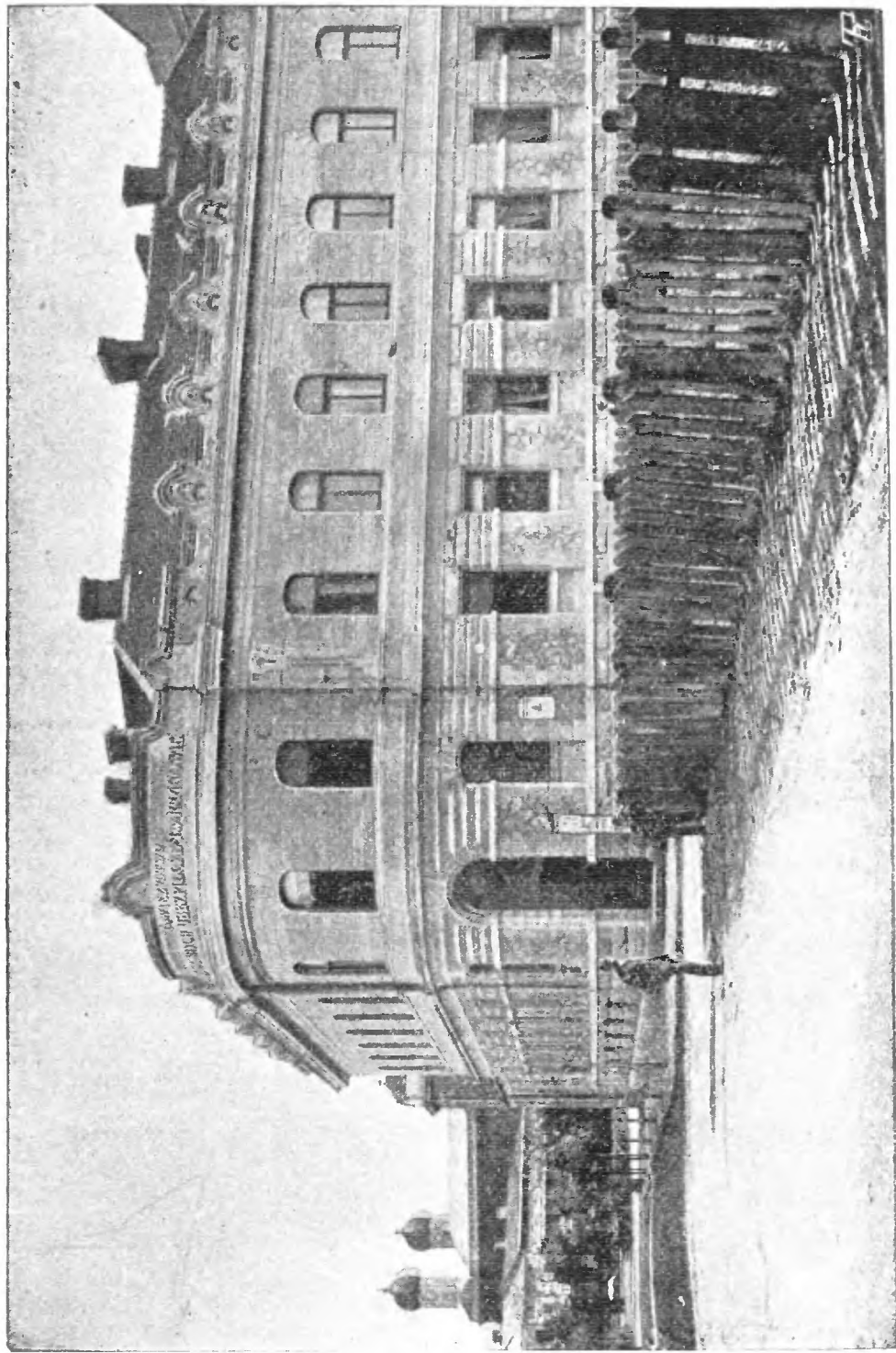
FRANCISZEK KUBIN

w Stanisławowie, ulica Gołuchowskiego l. 6

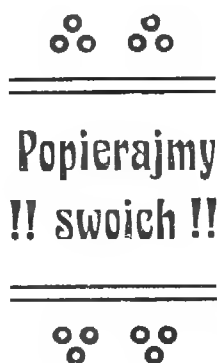
SKŁAD PIECÓW KAFLOWYCH, ZASTĘPSTWO ZNANYCH
FIRM: KUBIN, BRICH I KORZENIOWSKI WE LWOWIE,
== L. & C. HARDMUTH W BUDZIEJOWICACH. ==



ULICA KARPŃSKIEGO



KRAKOWSKIE TOWARZYSTWO UBEZPIECZEŃ



TOWARZYSTWO WZAJEMNEJ POMOCY NAUCZYCIELI

Stanisławów, ul. Gośławskiego L. 10

poleca swój obficie zaopatrzony skład
papieru, wszelkich przyborów szkol-
nych wyrobu krajowego, po cenach
najprzystępniejszych.



Augustyn Szpilczyński

malarz - dekorator

w Stanisławowie
ul. Szewczenki 7



Adolf Fischer

Restauracja i Kawiarnia „Royal“

Stanisławów, ul. Sobieskiego 28

poleca swoją znaną z dobroci zdrową kuchnię i najprzed-
niejszej ja- „Źródło pilzneńskie” Sala na ze-
kości trunki. brania i ban-
kiety. Ogród restauracyjny z komfortem urządzony.

JAKÓB KAHANE

~~~~~ LWÓW, ULICA SYKSTUSKA ~~~~~

~~~~~ POLECA ~~~~~

🚲 **ROWERY** 🚲

Z PIERWSZORZĘDNYCH FABRYK PO CENACH NIZKICH

🔧 **NA SPŁATY** 🔧

SKŁAD GRAMOFONÓW I WARSZTAT REPARACYJNY.



KONCESYONOWANE PRZEZ WYS. C. K. NAMIESTNICTWO

Biuro wywiadowcze i pośrednictwa

== dla rozmaitej kategorii służby ==

POŚREDNICZY W KUPNACH I SPRZEDAŻACH MAJĄTKÓW

Maryan Kruszelnicki

w Stanisławowie, ulica Sapieżyńska liczba 4.

Zamówienia z prowincyi załatwia odwrotną pocztą.



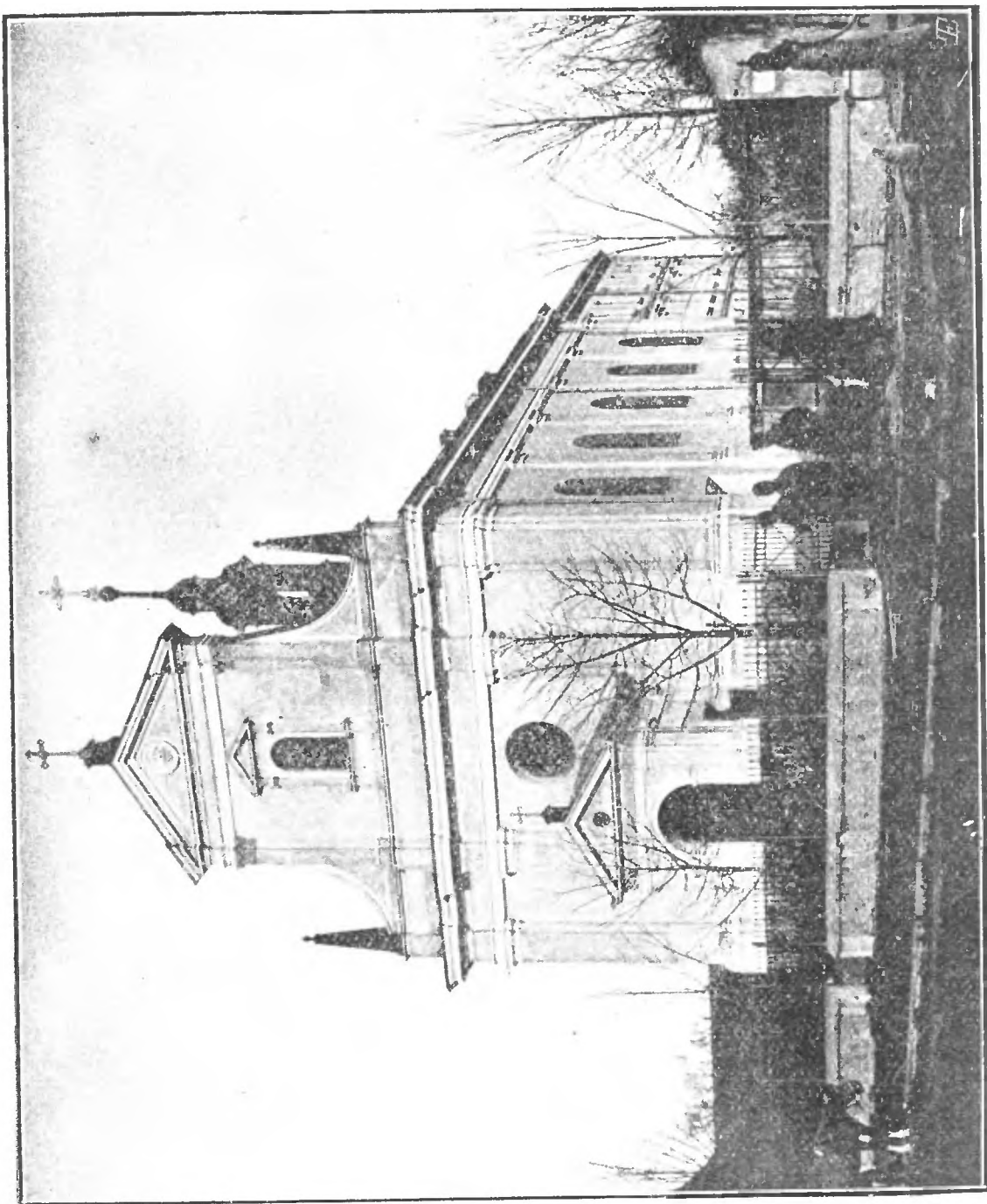
JÓZEF MAYER

W STANISŁAWOWIE, UL. SOBIESKIEGO L. 22

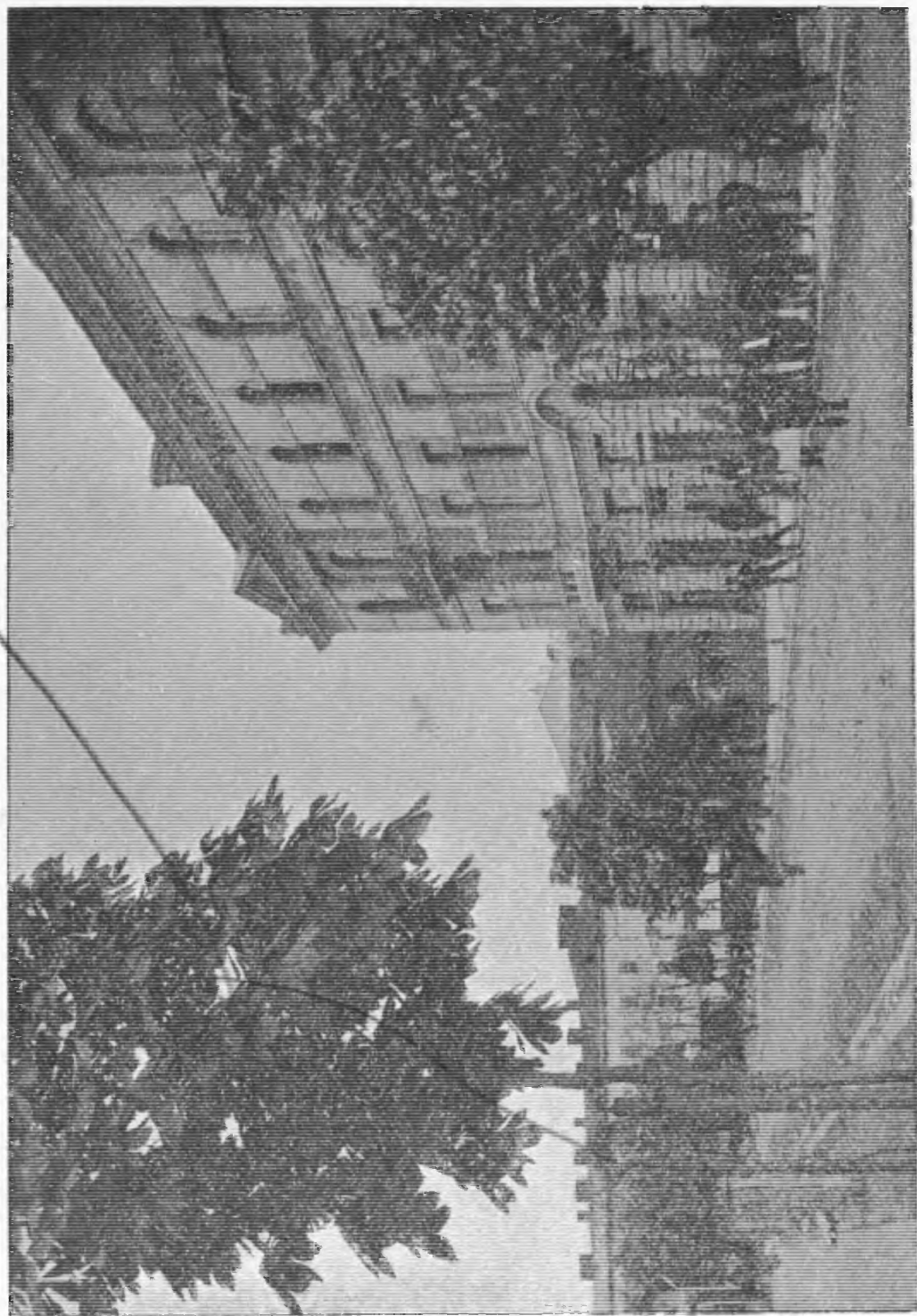
GŁÓWNY SKŁAD WÓD MINERALNYCH
NATURALNYCH, SOLI LECZNICZYCH

===== KĄPIELOWYCH =====

CENY UMIARKOWANE.



KOŚCIÓŁ OO. JEZUITÓW



BANK MIESZCZAŃSKI

≡ Skład mebli ≡ N. Bauman & K. Schrager

===== w Stanisławowie =====
w pasażu Gartenbergów i przy ul. Kościuszki

POLECA SKŁAD I WYROBY W STYLU SECESYJ-
NYM I BAROKOWYM Z NAJTRWAŁSZYCH MATE-
===== RYALÓW. =====

Wykonywa wszelkie roboty stolarskie i tapicerskie
===== po możliwie najniższych cenach. =====



Przyjmuje wszelkie zamówienia na bankiety,
wesela, zabawy, tak w lokalu, jakoteż na
provincyi, do domów
prywatnych, po cenach
umiarkowanych. —
Wszelkie likiery, fran-
cuskie koniaki i wina
z własnej piwnicy po
cenach najprzystęp-
niejszych. — Bu-
lion z dziczyzny lub
drobiu własnego wy-
robu. — Potrawy tylko na świeżem ma-
śle. — Prosząc o liczne odwiedziny, poleca
się łask. względem Sz. P. T. Publiczności.

RESTAURACYA
≡ W HOTELU ≡
CENTRALNYM
≡ NOWYM ≡
W STANISŁAWOWIE

Kantor zamówień dla Stanisławowa i Tarnopola

M. LUKASIEWICZ

W STANISŁAWOWIE — ULICA TRZECIEGO MAJA

POLECA — — — — —

**PIECE KAFLOWE, KOMINKI RÓ-
ŻNEGO RODZAJU — NAJLE-
PSZEGO MATERIAŁU KRAJO-
WEGO WANNY KĄPIELOWE —**

WSZELKIE MATERIAŁY BUDOWLANE.



Kalinowski Stanisław

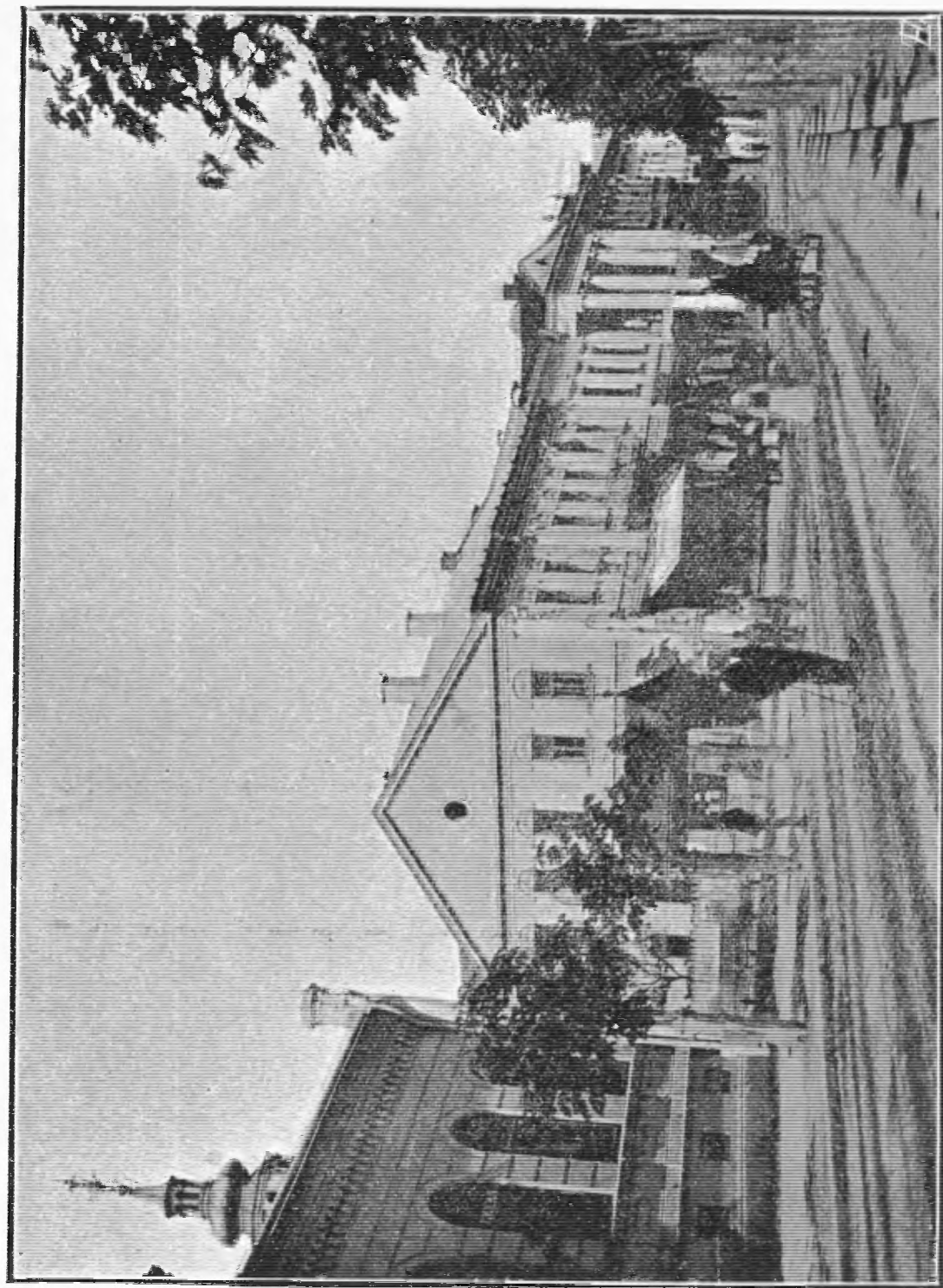
w Stanisławowie, ulica Kościuszki l. 6

Skład i pracownia wyrobów blacharskich

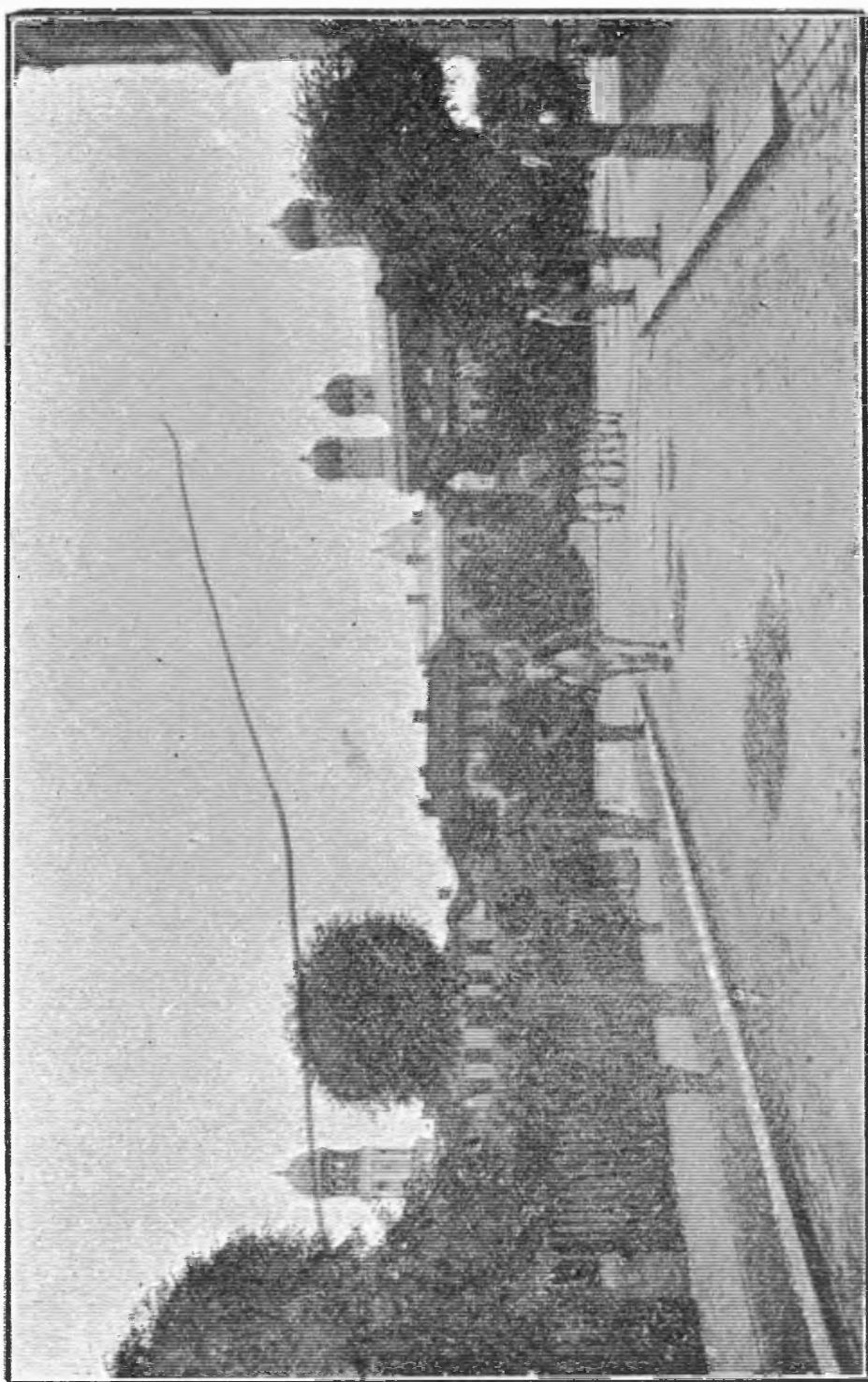
przyjmuje wszelkie roboty w zakres
budownictwa wchodzące, wykonywa
roboty ozdobne, przyjmuje wszelkie
reparacje i naprawy. —————

Sporządza naczynia kuchenne, wanny,
na życzenia wyrabia tablice i nagrobki

po możliwie najtańszych cenach.



ULICA SOBIESKIEGO



SYNAGOGA

MICHAŁ LIPOWSKI

PRZEDSIĘBIORCA BUDOWLANY I KONCESYONOWANY

===== MAJSTER MURARSKI =====

w Stanisławowie, ulica Kazimierzowska (dom własny)

POLECA SIĘ SZAN. P. T. PUBLICZNOŚCI
JAKO BIEGŁY I FACHOWO UZDOLNIONY
RĘCZĄC ZA WZOROWE WYKONANIE PRZED-
===== SIĘWZIĘTYCH PRAC. =====



PRACOWNIA SUKIEN MĘSKICH

JANA BILEWICZA

===== W STANISŁAWOWIE =====

WYKONYWA UBRANIA Z NAJLEPSZYCH

===== MATERIAŁÓW =====





PO MOŻLIWIE NIZKICH CENACH.



Kazimierz Hollender

nauczyciel, autor „Podręcznika buchalteryi podwójnej“

===== W STANISŁAWOWIE =====

 przygotowuje do egzaminów z rachunkowości państwowej i kupieckiej. — Na żądanie uczy ko-
 respondencji polskiej (handlowej i bankowej),
prawa wekslowego i rachunków kupieckich. 


Zgłoszenia przyjmuje w domu przy ulicy Sapieżyńskiej l. 67.

ZAKŁAD ARTYSTYCZNO-RZEŹBIARSKI

ROBÓT KOŚCIELNYCH I SALONOWYCH

Bronisława Jentysa w Stanisławowie, Kalicka 14

POLECA SIĘ WZGLĘDOM SZAN. P. T. PUBLICZNOŚCI.



ZAKŁAD
FRYZYERSKI

Adolf Koitschim

w Stanisławowie, ulica Trzeciego Maja

poleca się łaskawym względem Szan. P. T. Publiczności, ręcząc za szybką i wzorową obsługę.



GŁÓWNY SKŁAD WIN

różnego rodzaju, najlepszego gatunku po cenach
bardzo umiarkowanych. — Na żądanie cenniki.

A. Pfefferbaum & J. Ungar

≈ w Stanisławowie, ul. Kilińskiego. ≈

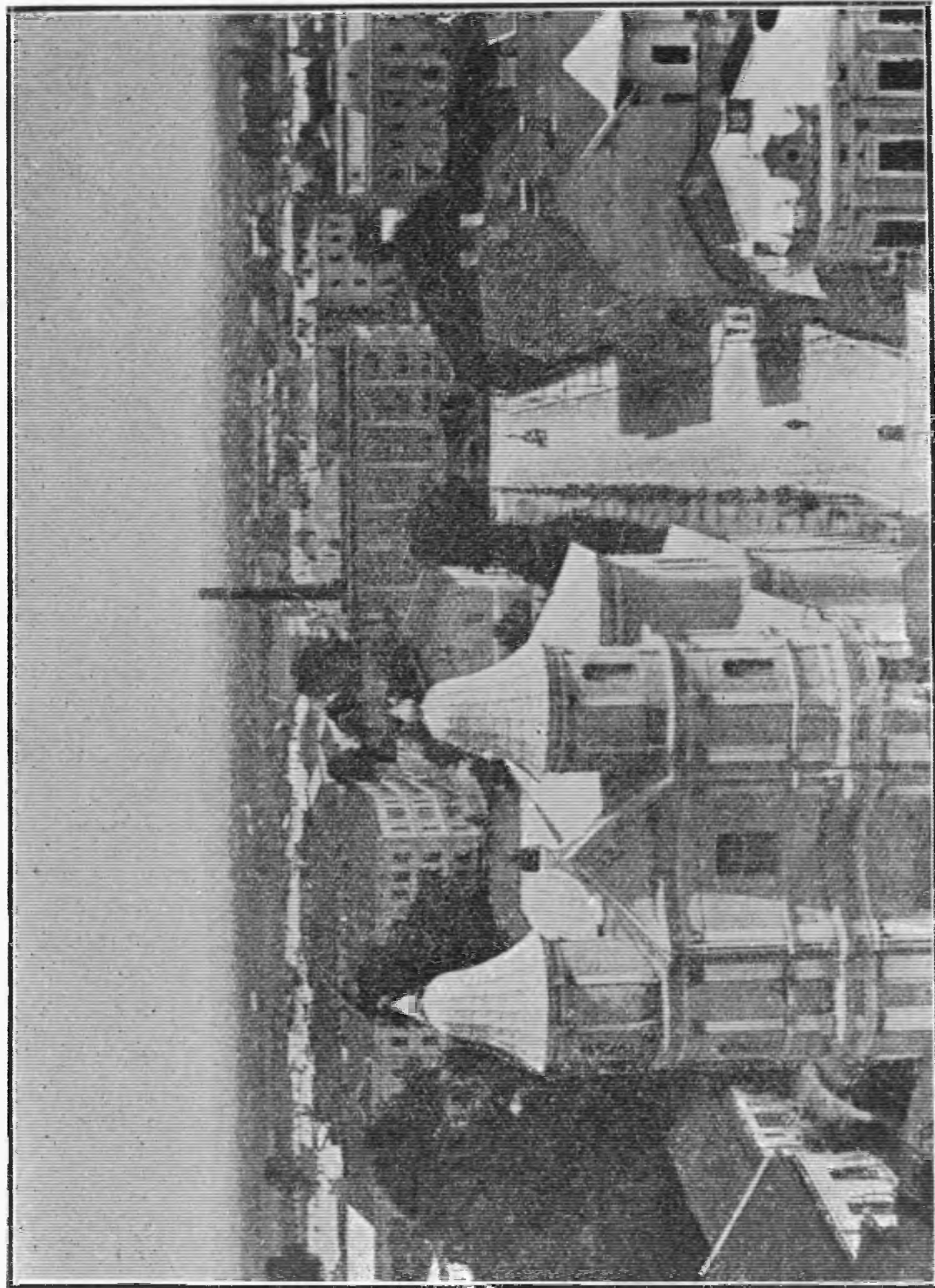


A. WASYLKO

== W STANISŁAWOWIE ==

ZAKŁAD GALANTERYJNO-INTROLIGATORSKI, SKŁAD

RAM DO OBRAZÓW, SZTYCHÓW, FOTOGRAFII ETC.



OGÓLNY WIDOK OD STRONY POŁUDN.-ZACHODN.
KOŚCIÓŁ ORMIAŃSKI



KASA OSZCZĘDNOŚCI

OD LAT 40 ISTNIEJĄCY ZAKŁAD FOTOGRAFICZNY
ODZNACZONY NAJWYŻSZEMI NAGRODAMI.

VL. 3⁹⁰ MAJA 7



WYKONUJE NAJLEPIEJ

FOTOGRAFIE

ŚWIATŁODRUKI

CYNKOGRAFIE FOTOLITOGRAFIE ETC.

po cenach jak najprzystępniejszych.

Wszystkie materiały używane są tylko w najlepszym gatunku i tak w fotografii, jak i w dziale reprodukcyjnym zastosowuję wszystkie najnowsze ulepszenia, by w zupełności dorównać zakładom zagranicznym.

JÓZEF OPIDOWICZ



otworzył

Zakład fryzyerski

===== W REALNOŚCI =====
BANKU MIESZCZAŃSKIEGO

i poleca się łaskawym względem Szanownej P. T. Publiczności.



Z. MACHALSKI

STANISŁAWÓW — TRZECIEGO MAJA

ZAKŁAD TAPICERSKI

POLECA SZ. P. T. PUBLICZNOŚCI SWE WYROBY
≈ I PRACE JAKO JEDNE Z NAJLEPSZYCH. ≈

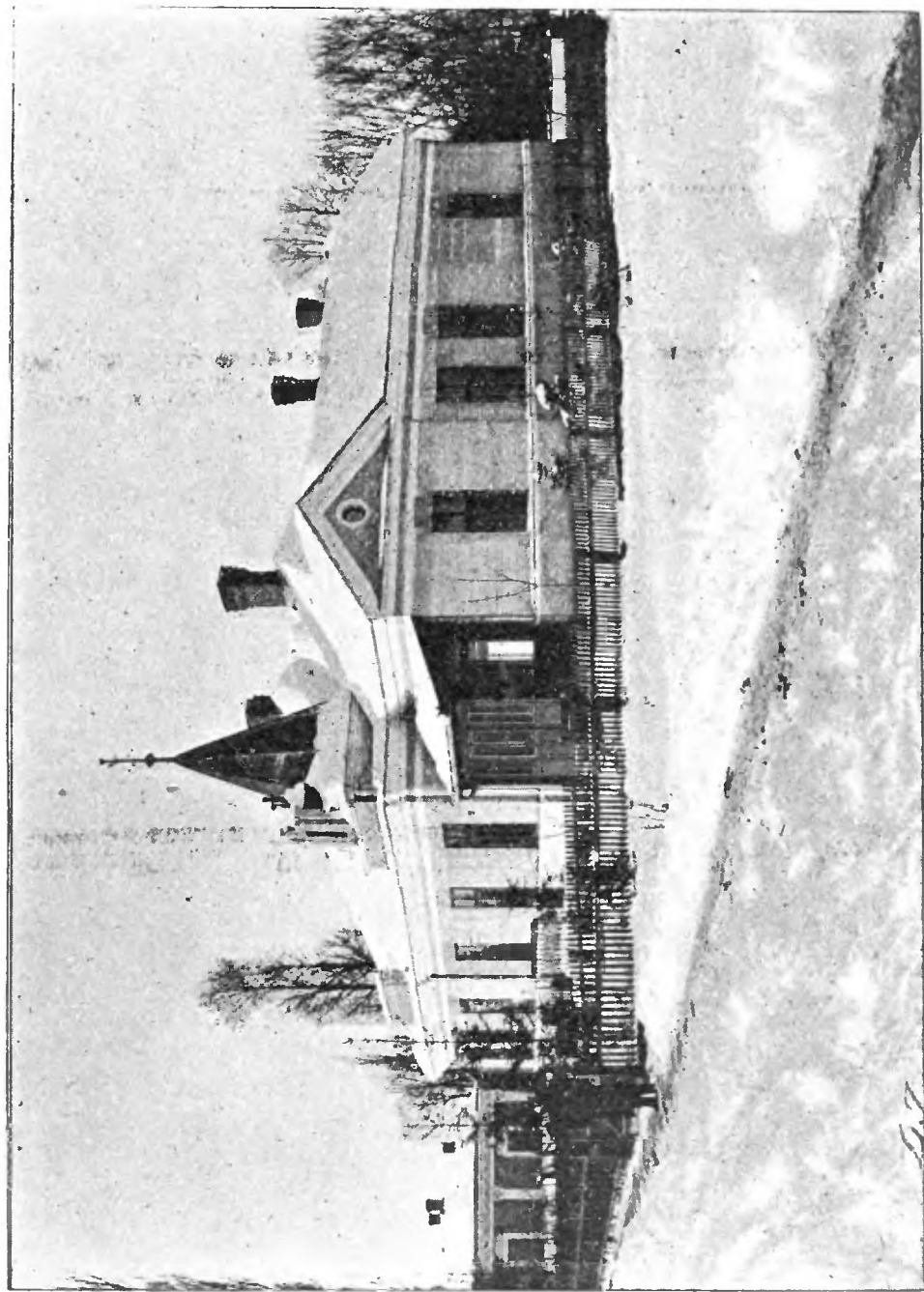


„Źródło taniości“

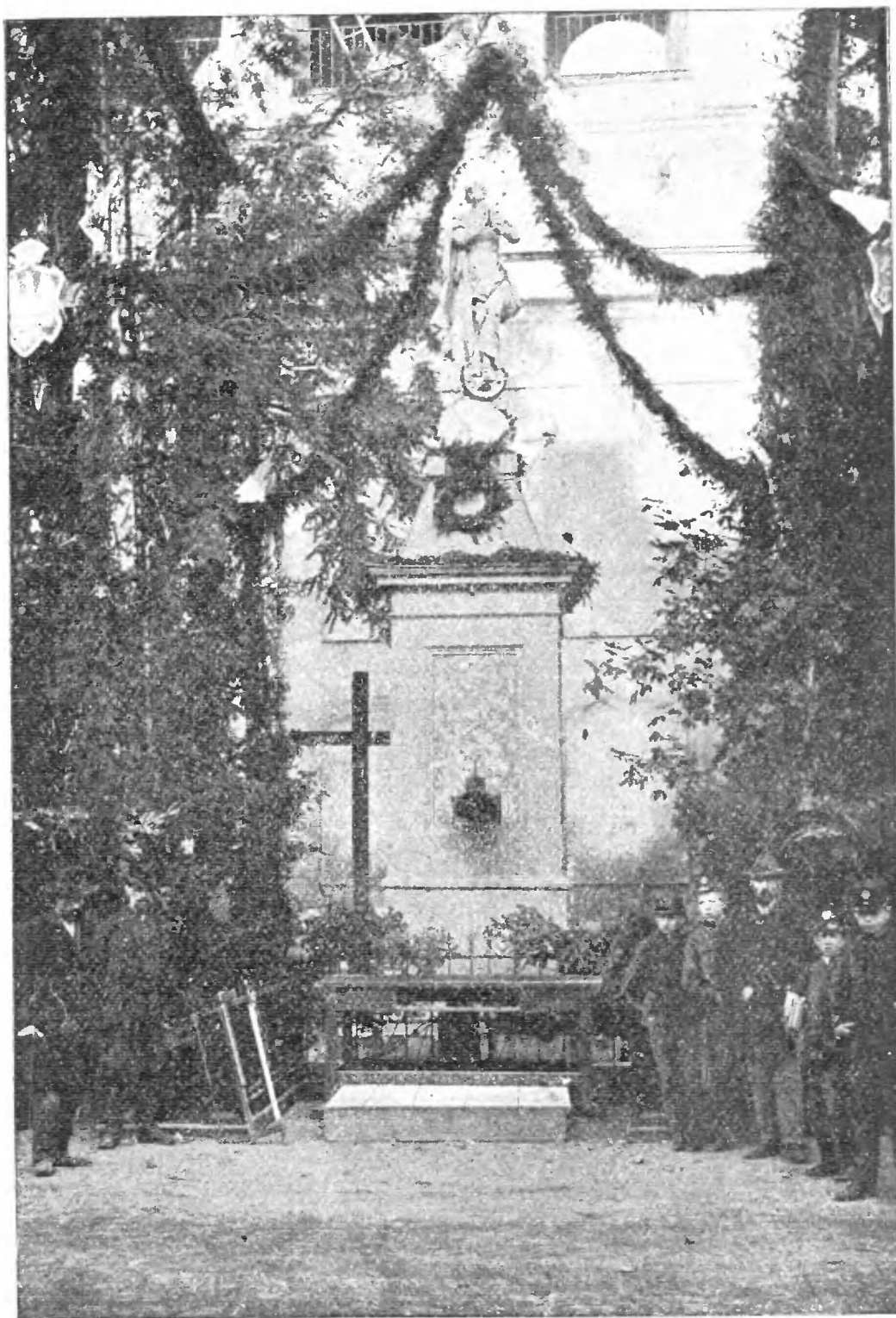
najmodniejszych towarów galanteryjnych,
skład kapeluszy i obuwia, kaloszy rosyj-
skich, dodatków szmuklerskich i krawieckich

CH. MENINGER













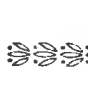

Stanisławów, obok handlu Gurawskiego.



WILLA PRYWATNA



STATUA MATKI BOSKIEJ PRZED KOŚCIOŁEM KATEDRALNYM


Skład towarów siodlarsko-rymarskich


Mandl Horowitz


 w Stanisławowie, ulica Sapieżyńska
 

 poleca swój skład siodła, uprzęż na konie,
 

 szczotki, ceraty, linolea, rogózki, przybory
 

 == powozowe, oraz towary powroźnicze ==
 

 ===== Ceny nizkie. =====
 




MIRA


STANISŁAWÓW, UL. 3-go MAJA 33

Pracownia sukien damskich

WYKONYWA WSZELKIE RO-
 BOTY NAJELEGANCIEJ PO
 CENACH UMIARKOWANYCH.



Zakład artystyczno-malarski

M. SCHNEE

Stanisławów, ul. Sobieskiego

WYKONYWA WSZELKIE ROBOTY W ZA-
 KRES MALARSTWA WCHODZĄCE NA
 == DRZEWIE, BLASZE I METALU. ==

ZAKŁAD OGRODNICZY I SKŁAD NASION JANA SZAFRAŃSKIEGO

w Stanisławowie, ul. Gołuchowskiego 1. 33

poleca

Wysadki wszelkiego rodzaju jarzyn, oraz kwiatów wiosennych, letnich, trwałych czyli (Perenneae) zimowych i wazonowych. Dobór najpiękniejszych odmian róż sztamowych i krzaczystych, oraz krzewów i drzew ozdobnych. — Zakładanie sadów, oraz ozdobnych ogrodów według najnowszych stylów. ~~~~~

Zamawianie sadzonek truskawek ananasowych i wielkoowocowych w różnych odmianach od połowy sierpnia. Dekoracje z roślin wazonowych, wieńce i bukiety w najgustowniejszych formach, cięte kwiaty, w każdym czasie.

Z uszanowaniem JAN SZAFRAŃSKI.



„REMBRAND”

Pierwszorzędne atelier fotograficzne

(obok c. k. Urzędu pocztowego)

ogólnie znane z taniości i doskonałości poleca się łaskawym względem Szanownej P. T. Publiczności.

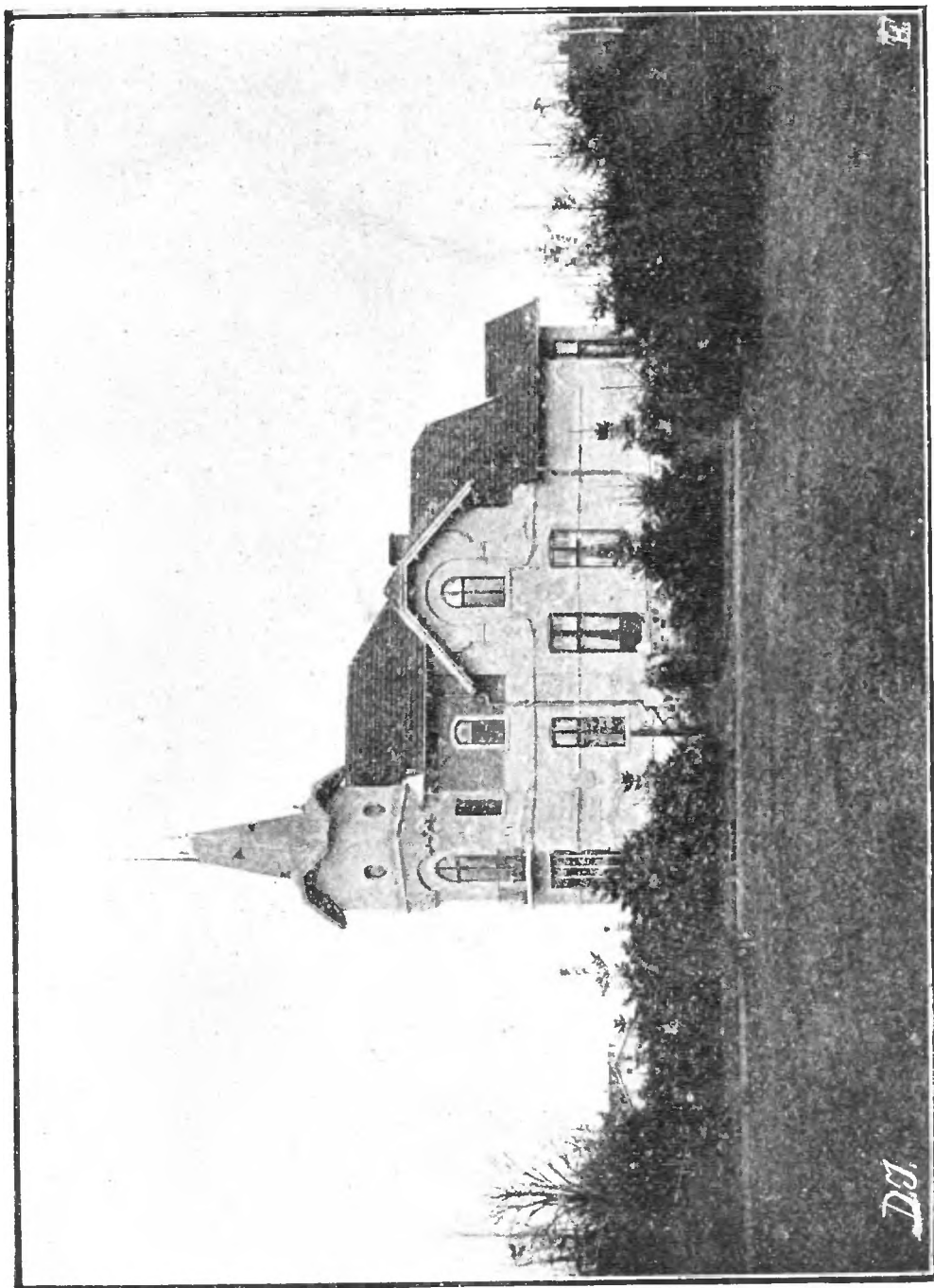
~~~~~ WYKONYWA: ~~~~~

6 sztuk Visit . . 2 Kor. 80 hal.

6 „ Secesion 3 Kor. — hal.

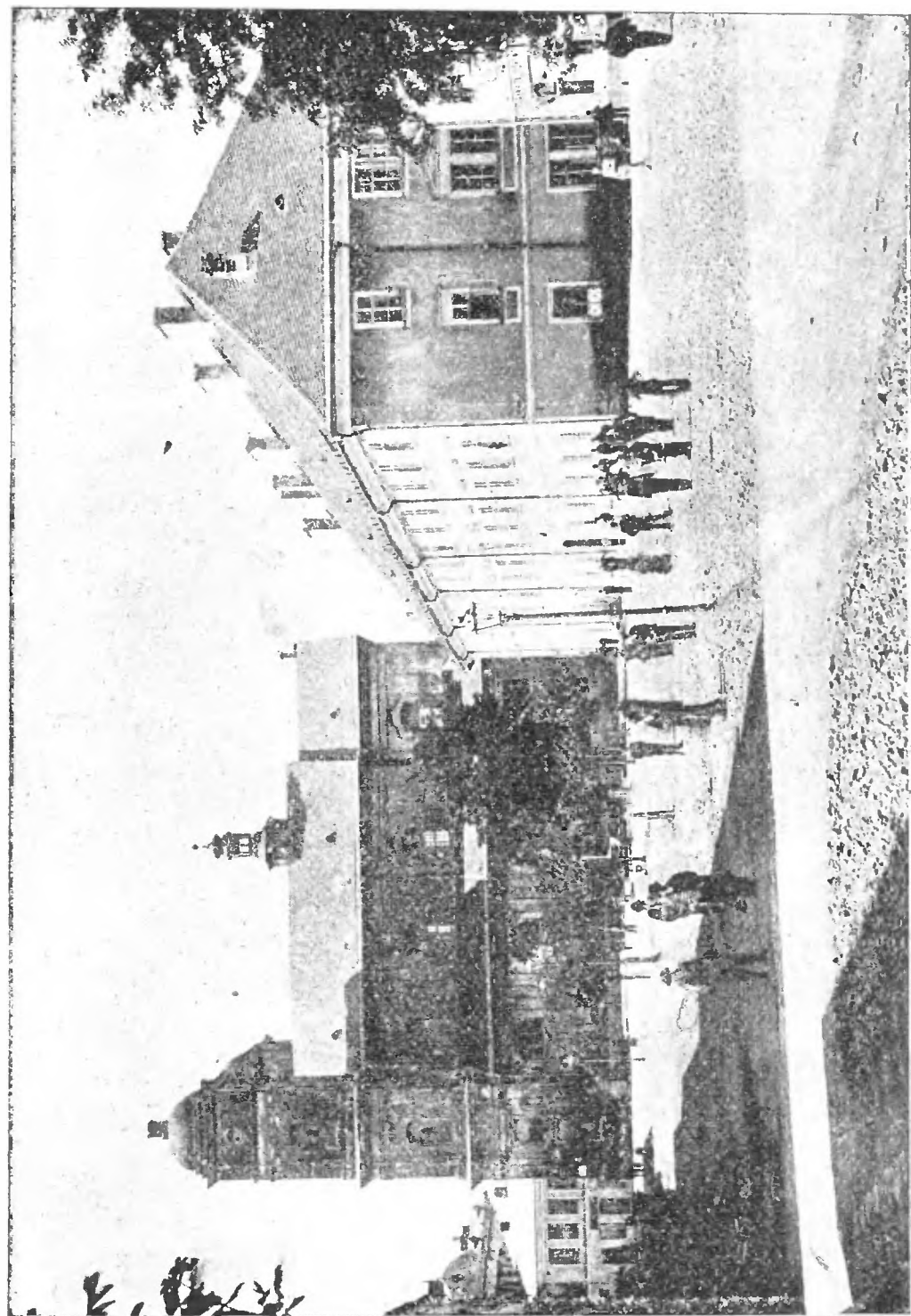
6 „ Kabinet . 5 Kor. — hal.





WILLA W PARKU IMIENIA ELŻBIETY





KOŚCIÓŁ GRECKO-KATOLICKI

# Alfred Fränkel

**= Skład obuwia =**

**w Stanisławowie, ul. Sapieżyńska.**

Męskie ze skóry  
boksalf z gu-  
mą i do sznu-  
rowania

**zł. 4.25**

Wspaniałe dam-  
skie do zapina-  
nia czarne i ko-  
lorowe

**zł. 3.25**

Damskie buciki  
do sznurowania  
czarne i kolo-  
rowe

**zł. 2.80**

Skórzane dam-  
skie buciki do  
codziennego  
chodu

**zł. 2.60**

Męskie do sznu-  
rowania bardzo  
trwałe

**zł. 3.—**

Męskie trzewiki  
gładkie i wy-  
kładane

**zł. 2.65**

Damskie salo-  
nowe, czarne  
i kolorowe od

**zł. 1.25**

Dziecięce trze-  
wki czarne  
i kolorowe od

**zł.—.90**

Panięskie **zł. 1.70** = czarne =  
buciki od i kolorowe



## WOLF HALPERN

**STANISŁAWÓW, TRYBUNALSKA 6 OBOK SĄDU**

poleca najlepszą **Herbatę  
koronową**, za której do-  
broć przyjmuje wszelką  
gwarancję — poleca wszel-  
kie artykuły handlu ko-  
rzennego, za których do-  
broć ręczy



**= Wyrób krajowy =**

**SŁYNNY PROSZEK**

**„HALPERINA“**

z marką ochronną „korona“,  
który tępi wszelkie szkodliwe  
owady, jedyny środek wyrobu  
krajowego, przewyższa Zacher-  
liną w swoich skutkach.  
Cena flaszki Nr. I 30 h. Nr. II 60 h.  
„ pudełka „ 10 h. „ 20 h.

**- FABRYKA -  
ATRAMENTU**

**FABRYKA OCTU  
OWOCOWEGO**

z marką ochronną „korona“.

# KAWA <sup>ZDROWOTNA</sup> <sub>≡ I ŻYTANIA ≡</sub> WOLNEGO

KAWA ZDROWOTNA wyrabiana jest z fig,  
żyta jarego i żołądzi, a ŻYTANIA z żyta jarego.

Badane są przez Uniwersytet medyczny we Lwowie i polecane  
dla dzieci słabowitych w cierpieniach nerwowych i słabościach  
kobiecych.

Wobec tego, że kawa zwyczajna zawiera w sobie  
truciznę „Kofeiny“, a zatem jest dla zdrowia wielce  
szkodliwą i wobec tego, że tak u nas zakorzeniona  
kawa „Kneipowska“ sprowadzana jest od naszych  
największych wrogów Prusaków, a cykorya Franka  
również z zagranicy — **powinien każdy prawdzi-**  
**wie dom polski tamte wszystkie porzucić i za-**  
**==== prowadzić u siebie kawę swojską: ====**

„Kawę zdrowotną“ i „Kawę żytnią“ Wolnego.



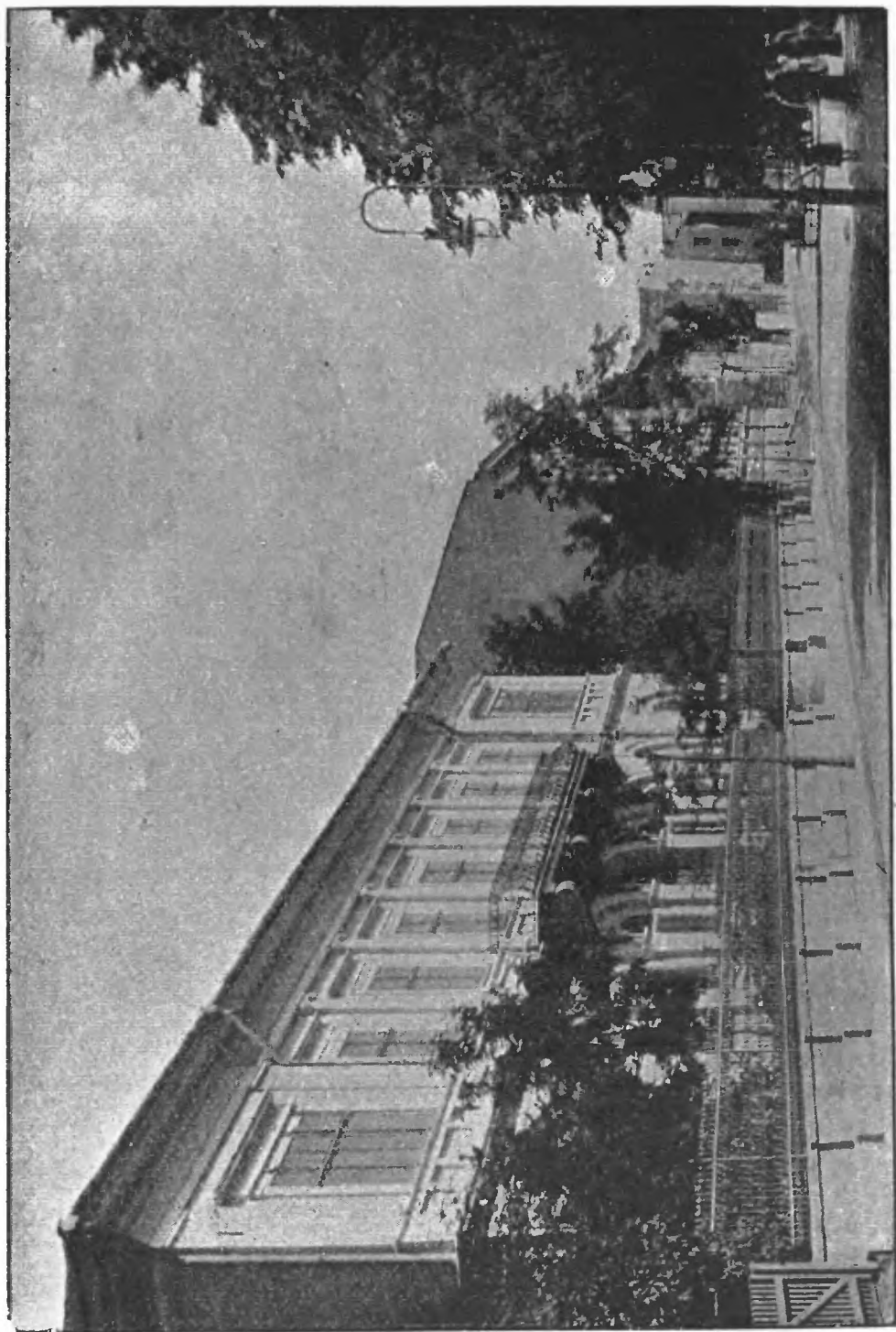
## APTEKA „POD GWIAZDĄ“ GUSTAWA ADAMA

w Stanisławowie, ul. Zabłotowska 1. 3

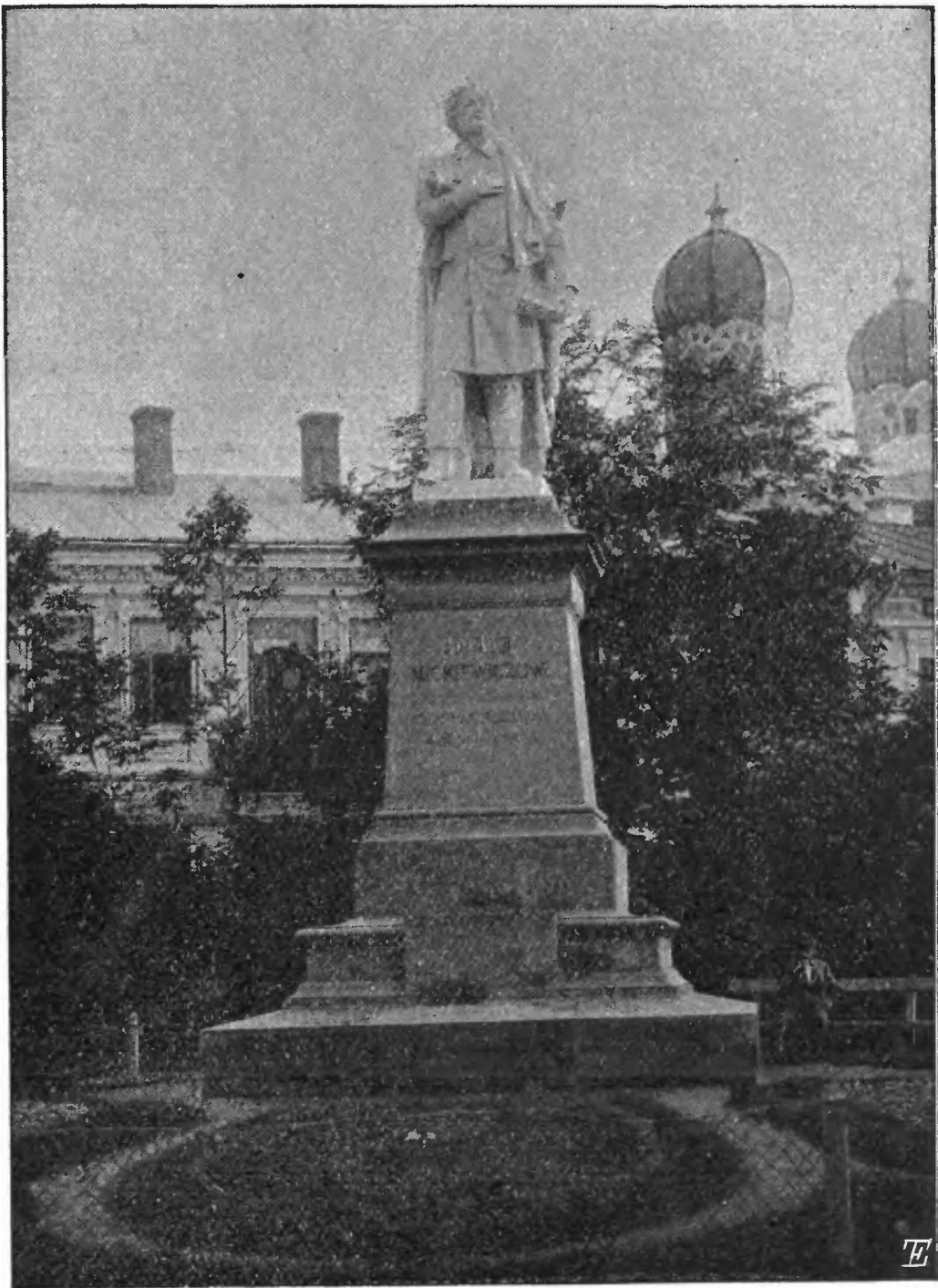
==== poleca =====

• Środki toaletowe oryginalne i własnego wyrobu •

PUDRY — WODĘ UNIWERSALNĄ do ust i zębów — GLI-  
CERYNĘ — WODĘ KOLONSKĄ — NON PLUS ULTRA środek  
przeciw wypadaniu włosów, pobudzający do bujnego i szybkiego  
porostu — PERFUMY — PROSZEK WONIEJĄCY przeciw po-  
cenię się rąk, pach i nóg — KREMY ROZMAITE i skutecznie  
na skórę działające — MYDŁA TOALETOWE. - Nadto poleca:  
WINA LECZNICZE — SPECYALNE ŚRODKI LECZNICZE  
niezrównane w szybkim i skutecznym działaniu, a nieprze-  
ścignione w znakomitości — EKSTRAKT szpilkowy do odświe-  
żania powietrza w pokojach; tudzież KADZIDŁA rozmaitego  
gatunku — PROSZEK na wygubienie owadów domowych —  
PURITAS znakomity płyn do wywabiania plam; różnobarwne  
==== materye drogie odczyszczają bez śladu. =====



ULICA LIPOWA



POMNIK MICKIEWICZA

# Willa Słoneczna w Zakopanem

**= własność p. Wandy Mochnackiej =**

zbudowana w nadzwyczaj uroczem miejscu,  
o pokojach wysokich, jasnych, urządzona  
elegantcko, odpowiadająca najwybredniejszym  
warunkom, z wolnej ręki do sprzedania.

Bliższych wiadomości udzieli: **W. Hilczer**, urzędnik  
\_\_\_\_\_ Banku mieszczańskiego. \_\_\_\_\_



Handel towarów korzennych i wiktuałów, oraz  
wina, wódki, rumu, koniaku i różnych likierów

## Franciszki Pyraszowej

 w Stanisławowie, przy placu Mickiewicza 

Pierwszy skład nafty, różnych mydeł i świec.

# ≡ SŁOWO POLSKIE ≡

wychodzi we Lwowie 2 razy dziennie

największe, najtańsze i niezawisłe pismo polskie w Galicyi.

Cena prenumeraty z przesyłką pocztową wynosi:

|             |              |            |              |
|-------------|--------------|------------|--------------|
| miesięcznie | . 2 K. 50 h. | z 2-krotną | . 3 K. — h.  |
| kwartalnie  | . 7 K. 50 h. | wysyłką    | . 9 K. — h.  |
| rocznie     | . 30 K. — h. | pocztową   | . 36 K. — h. |

REDAKCJA — ADMINISTRACJA — DRUKARNIA

===== Lwów, Chorążczyzna 17-19. =====



## JÓZEF STER

przedsiębiorca i <sup>1</sup>koncesyjonowany majster murarski ==

ul. Zosina Wola liczba 118

poleca się Szan. P. T. Publiczności jako biegły i fachowo uzdolniony przedsiębiorca, ręką za sumienne wykonanie przedsięwziętych prac — jak świadczą wille i najpiękniejsze budynki na ulicy Słowackiego.



===== DRUKARNIA I STEREOTYPIA. =====

## SŁOWA POLSKIEGO

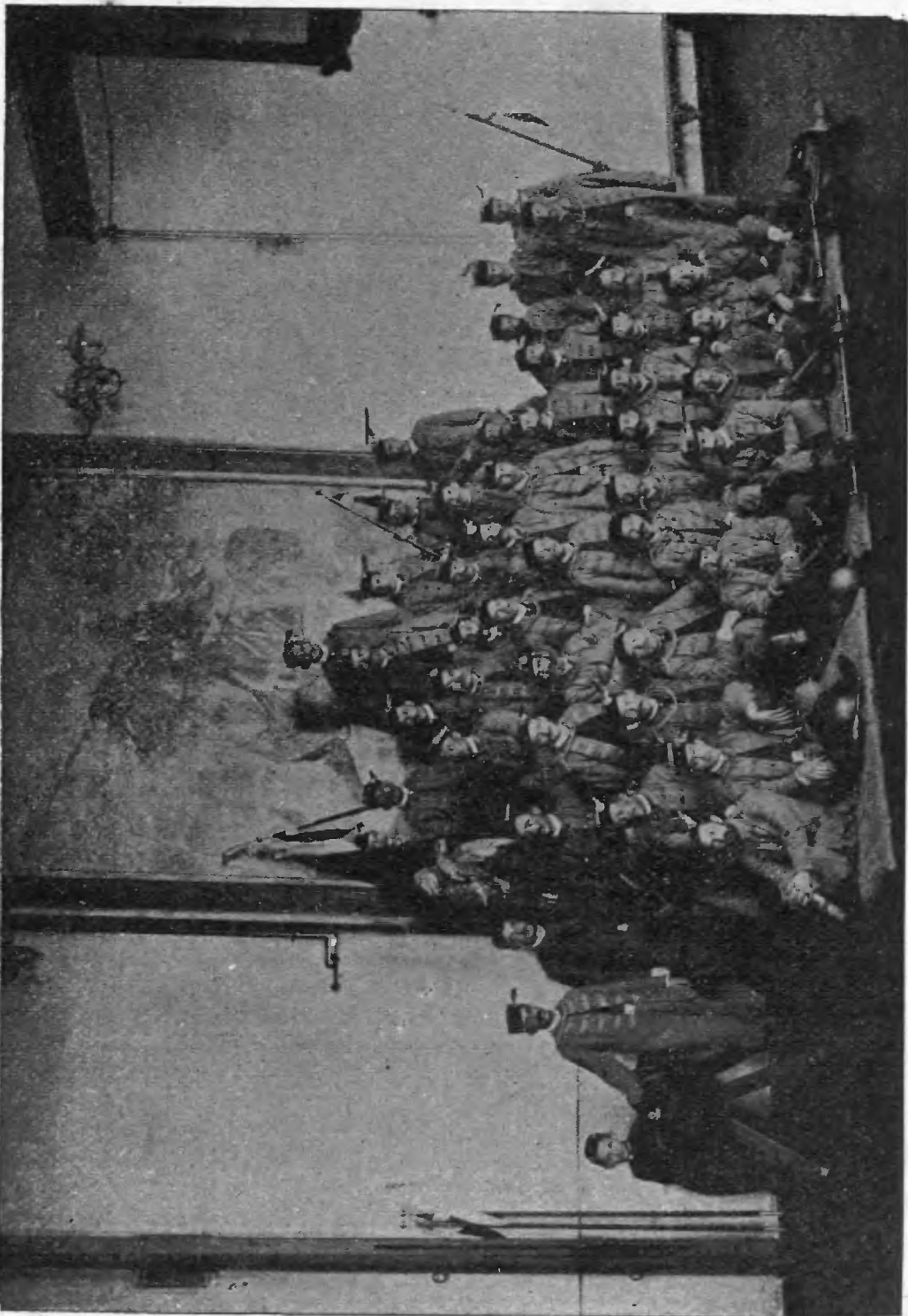
WE LWOWIE, PRZY ULICY CHORAŻCZYZNY LICZBA 17-19

**Posiada:** Maszyny drukarskie, rotacyjne i pośpieszne. Maszyny do gładzenia, perforowania i cięcia. — Kompletną stereotypię płaską i okrągłą. — Wielki wybór czcionek dziełowych, ozdobn., ornamentów, pism plakat. itp.

**Wykonywa:** Dzienniki. Czasopisma. Dzieła. Ilustracje. Broszury. Cenniki. — Wszelkie druki dla handlu, przemysłu i rolnictwa w najkrótszym czasie po możliwie niskich cenach.

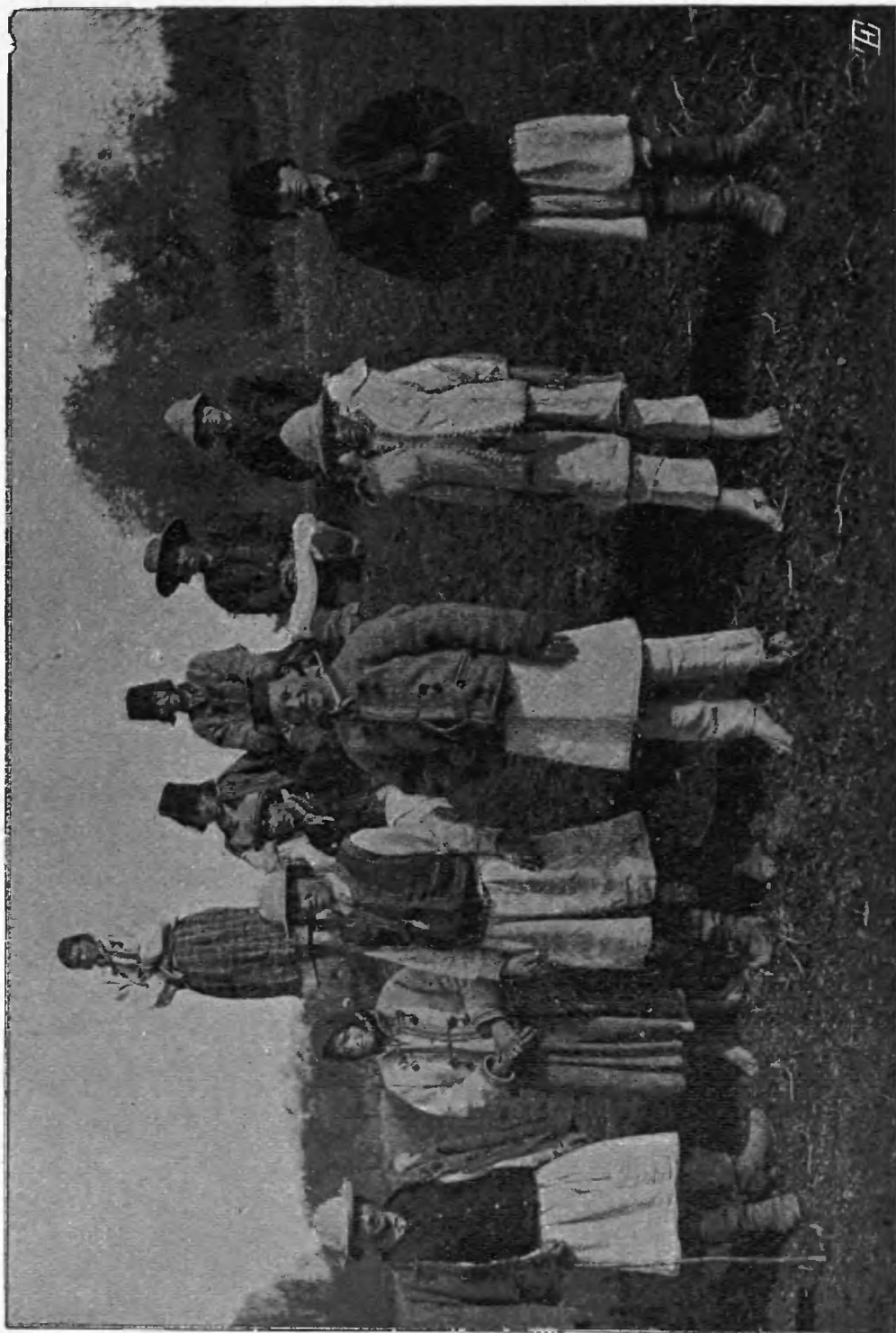






GRUPA SOKOŁÓW





TYPY LUDOWE Z OKOLIC STANISŁAWOWA



# Spis ulic w Stanisławowie.

| Dzielnica | Nazwa ulicy           | Dzielnica   | Nazwa ulicy     |
|-----------|-----------------------|-------------|-----------------|
| IV.       | Abgarowicza           | III.        | Matejki         |
| Śródm.    | Antoniewiczza         | Śródm.      | Meiselesa       |
| II.       | Batorego              | Pl.         | Mickiewiczza    |
| I.        | Belwederska           | III.        | Moniuszki       |
| III.      | Bema                  | II.         | Mroczkowskiego  |
| Śródm.    | Berka                 | Śródm.      | Ormiańska       |
| III.      | Bielowskiego          | IV.         | Pelesza         |
| Śródm.    | Bilińskiego           | Śródm.      | Podzamcze       |
| IV.       | Bóznicza              | III.        | Pola            |
| Śródm.    | Dąbrowskiego H.       | Śródm.      | Potockiego      |
| I.        | Farna                 | Pl.         | Potockiego      |
| Śródm.    | Ferdynanda            | IV.         | Raławicka       |
| II.       | Franciszka            | I.          | Rejtana         |
| Śródm.    | Pl. Franciszka Józefa | I.          | Roguskiego      |
| I.        | Fredry                | IV.         | Romanowskiego   |
| I.        | Garbarska             | Śródm.      | Rynek           |
| I.        | Gazowa                | III.        | Sapieżyńska     |
| II.       | Gillera               | I.          | Sedelmajerowska |
| III.      | Głowackiego           | IV.         | Słowackiego     |
| III.      | Gołuchowskiego        | II.         | Smolki          |
| Śródm.    | Gosławskiego          | II.         | Sobieskiego     |
| I.        | Halicka               | Śródm.      | Św. Stanisława  |
| Śródm.    | Br. Hirscha           | IV.         | Szewczenki      |
| II.       | Issakowicza           | IV.         | Szopena         |
| III.      | Jachowicza            | Śródm.      | Szpitalna       |
| III.      | Św. Józefa            | III.        | Szydłowskiego   |
| IV.       | Kamińskiego           | I.          | Pl. Targowica   |
| Śródm.    | Karpińskiego          | IV.         | Trzeciego Maja  |
| II.       | Kaźmierzowska         | Śródm.      | Trybunalska     |
| IV.       | Kilińskiego           | Pl.         | Trynitarzki     |
| Śródm.    | Kolińskiego           | Trynitarzka |                 |
| IV.       | Kopernika             | IV.         | Wąłowa          |
| Śródm.    | Kościuszki            | Śródm.      | Wązka           |
| IV.       | Kossakowskiej         | III.        | Św. Wincentego  |
| IV.       | Koszarna              | IV.         | Wojskowa        |
| IV.       | Kraśńskiego           | IV.         | Wólczyńska      |
| IV.       | Kraszewskiego         | IV.         | Zabłotowska     |
| Śródm.    | Krótką                | I.          | Zamkowa         |
| II.       | Krzywa                | I.          | Zarwańska       |
| II.       | Lipowa                | III.        | Zosina-Wola     |
| I.        | Masarska              |             |                 |

# Taryfa dla fiaków i dorożek.

| Oznaczenie jazdy                                                                                                                                                                                                                                                                                                    | Fiakry parokonne |    | Fiakry jednokonne |    |
|---------------------------------------------------------------------------------------------------------------------------------------------------------------------------------------------------------------------------------------------------------------------------------------------------------------------|------------------|----|-------------------|----|
|                                                                                                                                                                                                                                                                                                                     | K.               | h. | K.                | h. |
| Od jazdy pojedynczej z miejsca na miejsce i na przedmieściach, bez zatrzymania się, bez powrotu, lub dalszej jazdy w dzień . . . . .                                                                                                                                                                                | —                | 50 | —                 | 30 |
| Za podobną jazdę w nocy . . . . .                                                                                                                                                                                                                                                                                   | —                | 70 | —                 | 50 |
| Jazda z wymienieniem czasu (godziny):                                                                                                                                                                                                                                                                               |                  |    |                   |    |
| a) za pierwszy kwadrans w dzień . . . . .                                                                                                                                                                                                                                                                           | —                | 50 | —                 | 30 |
| b) za pierwszy kwadrans w nocy . . . . .                                                                                                                                                                                                                                                                            | —                | 70 | —                 | 50 |
| c) za każdy następujący kwadrans w dzień . .                                                                                                                                                                                                                                                                        | —                | 30 | —                 | 20 |
| d) za każdy następujący kwadrans w nocy . .                                                                                                                                                                                                                                                                         | —                | 40 | —                 | 24 |
| Czas niedochodzący kwadransa liczony ma być na korzyść fiakra lub dorożkarza                                                                                                                                                                                                                                        |                  |    |                   |    |
| Szczególne jazdy do kolei lub z kolei żelaznej z pasażerami i lekkim pakunkiem, który do domu podróżnego lub gościa zanieść ma:                                                                                                                                                                                     |                  |    |                   |    |
| a) w dzień za zajęcie całego powozu lub dorożki                                                                                                                                                                                                                                                                     | —                | 80 | —                 | 60 |
| b) w nocy za zajęcie całego powozu lub dorożki                                                                                                                                                                                                                                                                      | 1                | 20 | —                 | 80 |
| c) za pakunek wyżej 25 klg. płaci się osobno .                                                                                                                                                                                                                                                                      | —                | 30 | —                 | 30 |
| Za jazdę do Bystrzycy na Tyśmienickie lub Halickie tam i na powrót . . . . .                                                                                                                                                                                                                                        | 1                | 60 | 1                 | 20 |
| <b>Uwaga:</b> 1) Jeżeli jazda do kąpieli tam i napowrót przenosi jedną godzinę czasu, natenczas należy dopłacić za każdy kwadrans czasu wedle poz. 3 c., przyczem rozpoczęty kwadrans za cały uważać należy. — 2) Fiakry parokonne obowiązane są wieźć po 3 osoby dorosłe, zaś jednokonne tylko po 2 osoby dorosłe. |                  |    |                   |    |

Rok założenia 1890.

Rok założenia 1890.

ZASZCZYCONA PROTEKTORATEM WYSOKIEGO WYDZIAŁU KRAJOWEGO

== FABRYKA POWOZÓW ==

WŁADYSŁAWA SIWIŃSKIEGO

w Stanisławowie, ul. Kazimierzowska l. 93

zaopatrzwszy swój skład w wielki wybór **powozów, fajetonów, wózków i sań**, poleca wyroby jako produkt krajowy, wykończone jak najeleganciej, budowane silnie z materiałów jak najlepszych. Ceny wyrobów jak najumiarkowańsze, co przyczyniło się do uzyskania poparcia ze strony Wys. Wydziału kraj. Przyjmuje również wszelkie reparacye. Cenniki wysyła gratis.

# Rozkład jazdy kolejną

ważny od 1. maja 1905, podług zegara miejskiego.

## Przyjeżdżają pociągi:

### ze Lwowa:

*Pospieszny* . . 5 g. 55 m. rano  
*Osobowy* <sup>1)</sup> . . 10 g. 18 m. przedp.  
*Osobowy* . . 1 g. 48 m. popoł.  
*Pospieszny* . . 5 g. 56 m. wieczór  
*Osobowy* . . 10 g. 12 m. wieczór  
*Osobowy* . . 3 g. 03 m. w nocy

### z Czerniowiec:

*Osob. z Kołomyi* 6 g. 40 m. rano  
*Pospieszny* . . 11 g. 16 m. przedp.  
*Osobowy* . . 2 g. 05 m. popoł.  
*Osobowy* . . 5 g. 43 m. wieczór  
*Pospieszny* . . 10 g. 04 m. wieczór  
*Osobowy* . . 1 g. 51 m. w nocy

### ze Stryja:

*Osobowy* . . 9 g. 38 m. przedp.  
*Osobowy* . . 1 g. 58 m. popoł.  
*Osobowy* . . 9 g. 43 m. wieczór  
*Osobowy* . . 2 g. 03 m. w nocy

### z Husiatyna:

*Osobowy* . . 10 g. 50 m. przedp.  
*Osobowy* . . 5 g. 10 m. popoł.  
*Osobowy* . . 1 g. 40 m. w nocy

### z Woronienki:

*Osobowy* . . 6 g. 50 m. rano  
*Osobowy* . . 5 g. 23 m. popoł.  
*Osob. z Delat.* <sup>2)</sup> 9 g. 38 m. wieczór  
*Os. z Woroch.* <sup>5)</sup> 9 g. 50 m. wieczór  
*Osobowy* <sup>3)</sup> . . 11 g. 28 m. w nocy

## Odjeżdżają pociągi:

### do Lwowa:

*Osobowy* . . 5 g. 20 m. rano  
*Osobowy* <sup>1)</sup> . . 7 g. 13 m. rano  
*Pospieszny* . . 11 g. 24 m. przedp.  
*Osobowy* . . 2 g. 30 m. popoł.  
*Osobowy* . . 5 g. 58 m. wieczór  
*Pospieszny* . . 10 g. 14 m. wieczór  
*Osobowy* . . 2 g. 18 m. w nocy

### do Czerniowiec:

*Pospieszny* . . 6 g. 05 m. rano  
*Osobowy* . . 10 g. 43 m. przedp.  
*Osobowy* . . 2 g. 15 m. popoł.  
*Pospieszny* . . 6 g. 05 m. wieczór  
*Osob. do Kołom.* 10 g. 23 m. wieczór  
*Osobowy* . . 3 g. 23 m. w nocy

### do Stryja:

*Osobowy* . . 7 g. 03 m. rano  
*Osobowy* . . 2 g. 18 m. popoł.  
*Osobowy* . . 6 g. 08 m. wieczór  
*Osobowy* . . 2 g. 05 m. w nocy

### do Husiatyna:

*Osobowy* . . 11 g. 33 m. przedp.  
*Osobowy* . . 6 g. 13 m. wieczór  
*Osobowy* . . 3 g. 33 m. w nocy

### do Woronienki:

*Osobowy* <sup>4)</sup> . . 6 g. 33 m. rano  
*Osobowy* . . 10 g. 33 m. przedp.  
*Os. od Woroch.* <sup>5)</sup> 2 g. 06 m. popoł.  
*Osobowy* . . 6 g. 23 m. wieczór

<sup>1)</sup> Ma połączenie z Tarnopolem.

<sup>2)</sup> Kursuje tylko od 1-go października do 30-go kwietnia włącznie.

<sup>3)</sup> Kursuje tylko od 1-go maja do 30-go września włącznie.

<sup>4)</sup> Kursuje od 1-go maja do 30-go września do Körösmező, zaś od 1-go października do 30-go kwietnia tylko do Delatyna.

<sup>5)</sup> Kursuje tylko od 1-go czerwca do 30-go września włącznie w niedziele i rz.-kat. święta do (z) Worochty.



# Drukarnia i Litografia Stanisława Chowańca

~~~~~ w Stanisławowie, ulica Belwederska ~~~~~

poleca swój zakład urządzony wedle najnowszej
techniki drukarskiej — wykonywa wszelkie roboty
~~~~~ w zakres graficzny wchodzące. ~~~~~

**Fabryka stampilii kauczukowych własnego wyrobu.**

~~~~~ Na żądanie cenniki i wzory gratis. ~~~~~



STAŁE — — — — —

Fotoplastikum

w Stanisławowie, ul. Belwederska

(obok drukarni i litografii St. Chowańca) —

✧ OTWARTE CO-
DZIENNIE. — —

✧

✧ CO TYDZIEŃ NO-
WA SERIA, OBEJ-
MUJACA 50 WIDO-
KÓW. — — — —

✧

✧ WSTĘP 10 CT. —



KURJER STANISŁAWOWSKI

~~~~~ (20 ROK ISTNIENIA) ~~~~~

wychodzi co niedzielę o godzinie 8-mej rano.

Prenumerata kwart.: miejscowa 2 kor., zamiejscowa 2.30 kor.

~~~~~ Cena ogłoszeń: ~~~~~

W dziale inseracyjnym po 20 h. od wiersza petitowego — w „Nadesłanem“ po
40 h. od wiersza petitowego — przy częstszym umieszczaniu stosowny opust.

~~~~~ Adres Redakcyi i Administracyi: ~~~~~

**Drukarnia i Litografia St. Chowańca, w Stanisławowie.**

# KAZIMIERZ BEBNOWICZ

**rzeźbiarz i majster kamieniarski**

== w Stanisławowie, ul. Sapieżyńska ==

Obfity skład pomników z materiałów krajowych, jakoteż skład pomników marmurowych, granitowych, lebradorowych w rozmaitych barwach — wykonywa statuy rozmaitej treści, wogóle podejmuje się wszelkich zamówień w zakres kamieniarstwa  
===== wchodzących po cenach bardzo przystępnych. =====



**Do egzaminu z rachunkowości  
państwowej przygotowuje urzę-  
dnik Banku mieszczańskiego =**

## Władysław Hilczer

**Zgłoszenia o każdej porze dnia  
===== w biurze =====**



## WILHELM ARNOLD

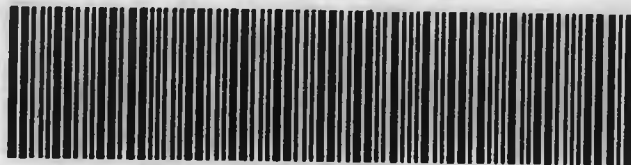
**w Stanisławowie, ulica Kazimierzowska**

poleca materiały budowlane, cement portlandzki, wapno skaliste i hydrauliczne, prawdziwe kufsteinskie, gips murarski, sztukatorski, płytki szteingutowe, rury cementowe, cegły, płyty ogniotrwałe, piece kaflowe, dachówki, papa dachowa, maty trzcinowe, węgle kamienne i koks. =====



Biblioteka Śląska w Katowicach

Id: 0030000610107



II 176228