

# Das Riesengebirge

in 100 Bildern



Nach Originalaufnahmen  
von Ad. Rehnert u. A.

# DAS RIESEN-GEBIRGE

○ ○ ○ IN 100 BILDERN ○ ○ ○

NACH ORIGINAL-AUFNAHMEN VON AD. REHNERT U. A.

KUNSTVERLAG VON MAX



LEIPELT IN WARMBRUNN

Kolekcja-Antykwariat  
F. Czekulski  
Poznań, ul. Podgórna 7

5949/63

15L2g



~~G 2458 I~~

D.K.  
Antykv. Noulbooy  
Posici  
St. Rynek 53/54  
21.63. 20-21

K 363419
7204981

# INHALTS-VERZEICHNIS

nach den Nummern geordnet.

- |  |   |
|--|---|
| <ol style="list-style-type: none"><li>1. Hirschberg vom Hausberge.</li><li>2. Hirschberg. Die Gnadenkirche.</li><li>3. Warmbrunn vom Scholzenberge.</li><li>4. Warmbrunn. Theater und Galerie.</li><li>5. Warmbrunn. Kurpromenade.</li><li>6. Warmbrunn. Blick von der Galerie nach dem Gebirge.</li><li>7. Hermsdorf u. K. mit dem Hochgebirge.</li><li>8. Der Kynast vom Höllengrund.</li><li>9. Die Burgruine Kynast.</li><li>10. Burgruine Kynast. Turm mit Staupsäule.</li><li>11. Agnetendorf.</li><li>12. Bismarckhöhe mit den Schneeegruben.</li><li>13. Petersdorf mit dem Hochgebirge.</li><li>14. Der Kochelfall.</li><li>15. Schreiberhau. — Mariental mit dem Hotel Lindenhof.</li><li>16. Schreiberhau. Blick vom Bahnhof.</li><li>17. Schreiberhau. — Mariental mit dem Bahnhof.</li><li>18. Schreiberhau. Hotel Reifträger mit Umgebung.</li><li>19. Schreiberhau. Das Weissbachtal.</li><li>20. Der Hochstein.</li><li>21. Schreiberhau. Die Josephinenhütte.</li><li>22. Die Zackelklamm mit dem Steg.</li></ol> | <ol style="list-style-type: none"><li>23. Die Zackelklamm mit der Treppe.</li><li>24. Der Zackelfall.</li><li>25. Die Alte Schlesische Baude.</li><li>26. Die Neue Schlesische Baude.</li><li>27. Der Mummel-Fall.</li><li>28. Die Quarksteine.</li><li>29. Die Schneeegrubenbaude.</li><li>30. Die grosse Schneeegrube mit der Baude.</li><li>31. Die Schneeegrubenbaude mit Blick in die Gruben.</li><li>32. In der grossen Schneeegrube.</li><li>33. Der Elbe-Brunnen.</li><li>34. Der Elbe-Fall.</li><li>35. Der Elbe-Grund.</li><li>36. Der Patsche-Fall.</li><li>37. Die Peterbaude.</li><li>38. Die Spindlerbaude.</li><li>39. Die Leierbaude.</li><li>40. Spindelmühle mit dem Elbe-Grund.</li><li>41. Spindelmühle. Friedrichstal.</li><li>42. Spindelmühle mit den Hotels „Deutscher Kaiser“ und „Kaiser von Oesterreich“.</li><li>43. Alt-Sanct-Peter.</li><li>44. Hohenelbe.</li><li>45. Im Klausengrund.</li></ol> |
|--|---|

46. Im Langengrund.
47. Im Weisswassergrund.
48. Die Rennerbaude.
49. Der Ziegenrücken.
50. Die Wiesenbaude.
51. Der Schneekoppen-Kegel.
52. Die Riesenbaude mit der Schneekoppe.
53. Die Schneekoppe mit der Wetterwarte.
54. Die Schneekoppe von den Grenzbauden aus.
55. Blick in den Riesengrund von der Schneekoppe.
56. Blick auf den Brunnberg von der Schneekoppe.
57. Die Bergschmiede.
58. Der Riesengrund von unten.
59. Der Stumpengrund.
60. Der Petzer.
61. Die Schwarzschatlagbaude.
62. Johannisbad.
63. Johannisbad. Die katholische Kirche mit Umgebung.
64. Trautenau.
65. Die Prinz Heinrich-Baude.
66. Der Mittagstein.
67. Der grosse Teich mit der Prinz Heinrich-Baude.
68. Der kleine Teich mit der Teichbaude.
69. Am kleinen Teich.
70. Die Teichbaude.
71. Blick in den kleinen Teich.
72. Die Hampelbaude.

73. Die alte und neue Schlingelbaude.
74. Die Kirche Wang.
75. Die Brotbaude.
76. Brückenberg vom Hotel Wang gesehen.
77. Brückenberg mit Hotel und Kirche Wang.
78. Das Waldhaus mit Brückenberg.
79. Brückenberg mit den Teichrändern.
80. Ober-Krummhübel mit der Schneekoppe.
81. Krummhübel mit dem Heidelberge.
82. Ober-Krummhübel.
83. Krummhübel mit dem Pfaffenberge.
84. Krummhübel vom Pfaffenberge.
85. Wolfshau mit Schneekoppe und Kleine Koppo.
86. Die Forstbaude.
87. Die Kaiser Friedrich-Baude.
88. Schmiedeberg mit dem Hochgebirge.
89. Schmiedeberg. Die Friedrich-Strasse.
90. Birkigt. Hotel zum Eisenhammer.
91. Seidorf.
92. Die Sanct-Anna-Kapelle bei Seidorf.
93. Die Heinrichsburg.
94. Fain.
95. Der Hainfall.
96. Stonsdorf mit dem Prudelberge.
97. Schloss Erdmannsdorf.
98. Schloss Fischbach.
99. Die Falkensteine bei Fischbach.
100. Jannowitz.

# INHALTS-VERZEICHNIS

nach dem Alphabet geordnet.

	No.		No.
Agnetendorf . . . . .	11	Hirschberg. die Gnadenkirche. . . . .	2
Alt-Sankt-Peter . . . . .	43	Hirschberg vom Hausberge . . . . .	1
St. Anna-Kapelle bei Seidorf . . . . .	92	Hochstein, der . . . . .	20
Bergschmiede, die . . . . .	57	Hohenelbe . . . . .	44
Birkigt. Hotel zum Eisenhammer. . . . .	90	Jannowitz . . . . .	100
Bismarkhöhe mit den Schneegruben . . . . .	12	Johannisbad . . . . .	62
Die Brothaupe . . . . .	75	Johannisbad. Die kath. Kirche mit Umgebung	63
Brückenberg vom Hotel Wang gesehen . . . . .	76	Kaiser-Friedrich-Baupe, die . . . . .	87
Brückenberg mit Hotel und Kirche Wang . . . . .	77	Klausengrund, im . . . . .	45
Brückenberg mit den Teichrändern . . . . .	79	Kochelfall, der . . . . .	14
Brunnberg, Blick auf den, von der Schneekoppe	56	Krummhübel mit dem Heidelberg . . . . .	81
Elbe-Brunnen, der . . . . .	33	Krummhübel mit dem Pfaffenbergo . . . . .	83
Elbe-Fall, der . . . . .	34	Krummhübel vom Pfaffenbergo . . . . .	84
Elbe-Grund, der . . . . .	35	Krummhübel-Ober . . . . .	82
Erdmannsdorf, Schloss . . . . .	97	Krummhübel-Ober mit der Schneeknoppe . . . . .	80
Falkensteine, die, bei Fischbach . . . . .	99	Kynast, die Burgruine . . . . .	9
Fischbach, Schloss . . . . .	98	Kynast, Turm mit Staupsäule . . . . .	10
Forstbaupe, die . . . . .	86	Kynast, der vom Höllengrund . . . . .	8
Hain . . . . .	94	Langengrund, im . . . . .	46
Hainfall, der . . . . .	95	Lierbaupe, die . . . . .	39
Hampelbaupe, die . . . . .	72	Mittagsstein, der . . . . .	66
Heinrichsburg, die . . . . .	93	Mummelfall, der . . . . .	27
Hernsdorf unterm Kynast mit dem Hochgebirgo	7	Pantsche-Fall, der . . . . .	36

	No.
Peterbaude, die . . . . .	37
Petersdorf mit dem Hochgebirge . . . . .	13
Petzer, der . . . . .	60
Prinz Heinrich-Baude, die . . . . .	65
Quarksteine, die . . . . .	28
Rennerbaude, die . . . . .	48
Riesenbaude, die, mit der Schneekoppe . . . . .	52
Riesengrund, der, von unten . . . . .	58
Riesengrund, Blick in den, von der Schneekoppe . . . . .	55
Schlesische Baude, die alte . . . . .	25
Schlesische Baude, die neue . . . . .	26
Schlingelbaude, die alte und neue . . . . .	73
Schmiedeberg mit dem Hochgebirge . . . . .	88
Schmiedeberg. Die Friedrichstrasse . . . . .	89
Schneeegrube, die grosse mit der Baude . . . . .	30
Schneeegrube, in der grossen . . . . .	32
Schneeegrubenbaude, die . . . . .	29
Schneeegrubenbaude, die, mit Blick in die Gruben . . . . .	31
Schneekoppe, die, von den Grenzbauden aus . . . . .	54
Schneekoppe, die, mit der Wetterwarte . . . . .	53
Schneekoppen-Kegel, der . . . . .	51
Schreiberhau, Blick vom Bahnhof . . . . .	16
Schreiberhau Die Josephinenhütte . . . . .	21
Schreiberhau. Hotel Reifträger mit Umgebung . . . . .	18
Schreiberhau-Mariental mit dem Bahnhof . . . . .	17
Schreiberhau-Mariental mit dem Hotel Lindenhof . . . . .	15
Schreiberhau-Weissbachtal . . . . .	19
Schwarzschlagbaude, die . . . . .	61

	No.
Seidorf . . . . .	91
Spindelmühle mit dem Elbe-Grund . . . . .	40
Spindelmühle mit den Hotels „Deutscher Kaiser und Kaiser von Oesterreich . . . . .	42
Spindelmühle, Friedrichstal . . . . .	41
Spindlerbaude, die . . . . .	38
Stonsdorf mit dem Prudelberg . . . . .	96
Stumpengrund, der . . . . .	59
Teich, der grosse, mit der Prinz Heinrich-Baude . . . . .	67
Teich, der kleine, mit der Teichbaude . . . . .	68
Teich, am kleinen . . . . .	69
Teich, Blick in den kleinen . . . . .	71
Teichbaude, die . . . . .	70
Trautenu . . . . .	64
Waldhaus, das, mit Brückenberg . . . . .	78
Wang, die Kirche . . . . .	74
Warmbrunn vom Scholzenberge . . . . .	3
Warmbrunn. Blick von der Galerie nach dem Gebirge . . . . .	6
Warmbrunn. Kurpromenade . . . . .	5
Warmbrunn. Theater und Galerie . . . . .	4
Weisswassergrund, im . . . . .	47
Wiesenbaude, die . . . . .	50
Wolfshau mit Schnoekoppe und Kleine Koppe . . . . .	85
Zackelfall, der . . . . .	24
Zackelklamm, die mit dem Steg . . . . .	22
Zackelklamm, die mit der Treppe . . . . .	23
Ziegenrückon, der . . . . .	49





Max Leipelt, Warmbrunn 1904.

Hirschberg vom Hausberge.



Max Leipelt, Warmbrunn 1904.

Hirschberg. Die Gnadenkirche.



Max Leipelt, Warmbrunn 1904.

Warmbrunn vom Scholzenberge.



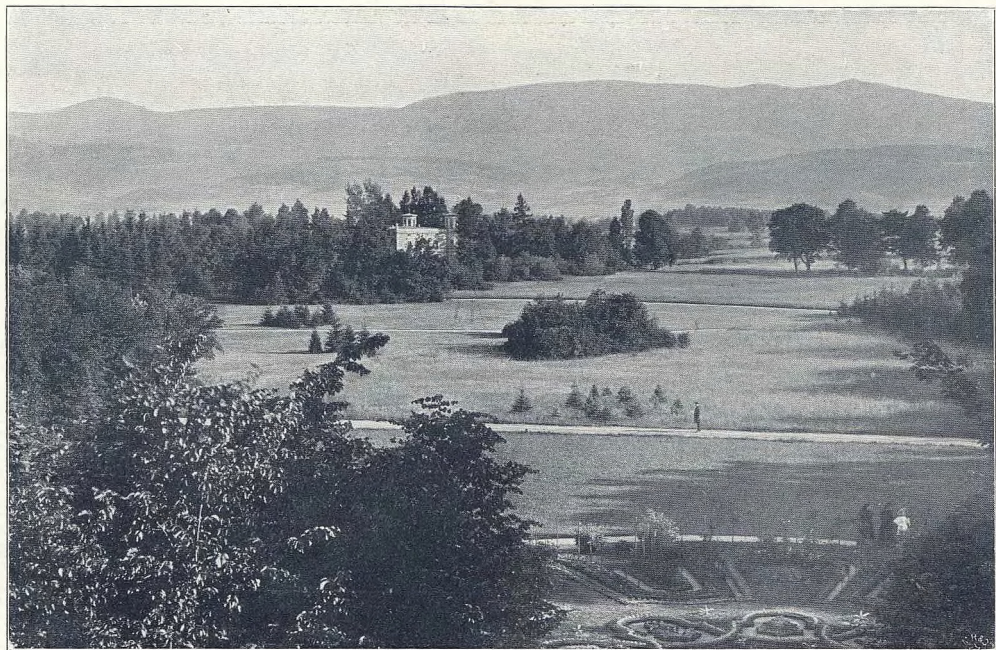
Max Leipelt, Warmbrunn 1904.

Warmbrunn. Theater und Galerie.



Max Leipelt, Warmbrunn 1904.

Warmbrunn. Kurpromenade.



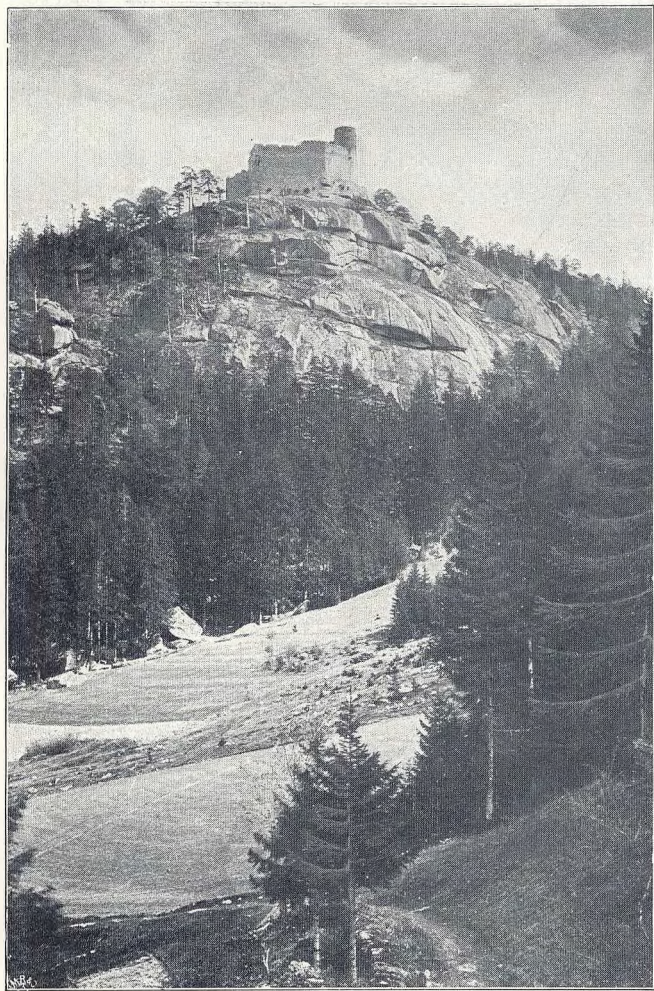
Max Leipelt, Warmbrunn 1904.

Warmbrunn. Blick von der Galerie nach dem Gebirge.



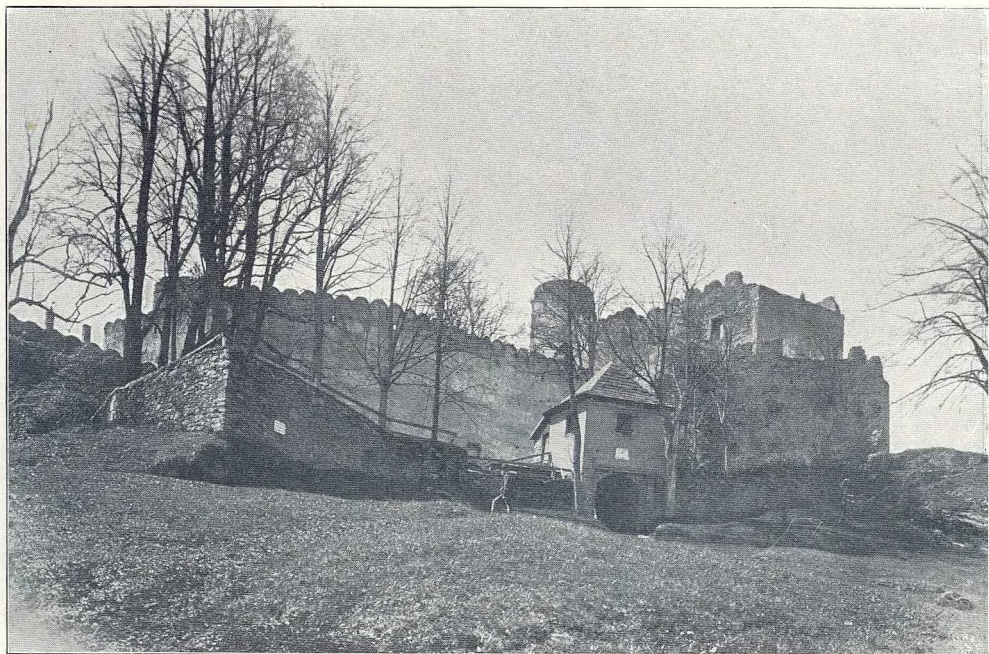
Max Leipelt, Warmbrunn 1904.

Hermsdorf u. K. mit dem Hochgebirge.



Max Leipelt, Warmbrunn 1904.

Der Kynast vom Höllengrund.



Max Leipelt, Warmbrunn 1904.

Die Burgruine Kynast.



Max Leipelt, Warmbrunn 1904.

Burgruine Kynast. Turm mit Staupsäule.



Max Leipelt, Warmbrunn 1904.

Agnetendorf.



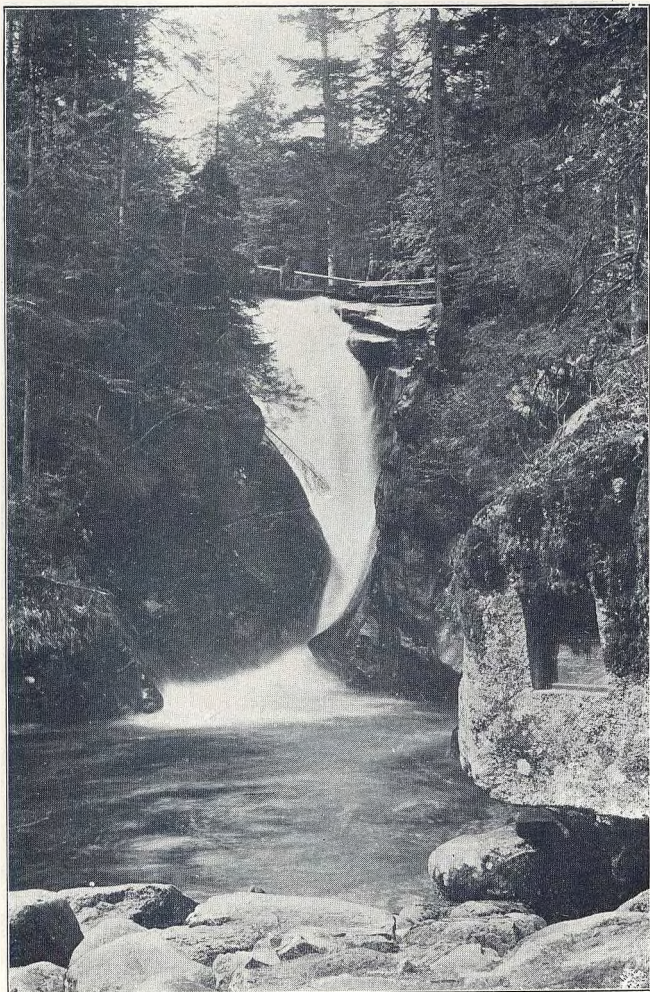
Max Leipelt, Warmbrunn 1904.

Die Bismarckhöhe mit den Schneeegruben.



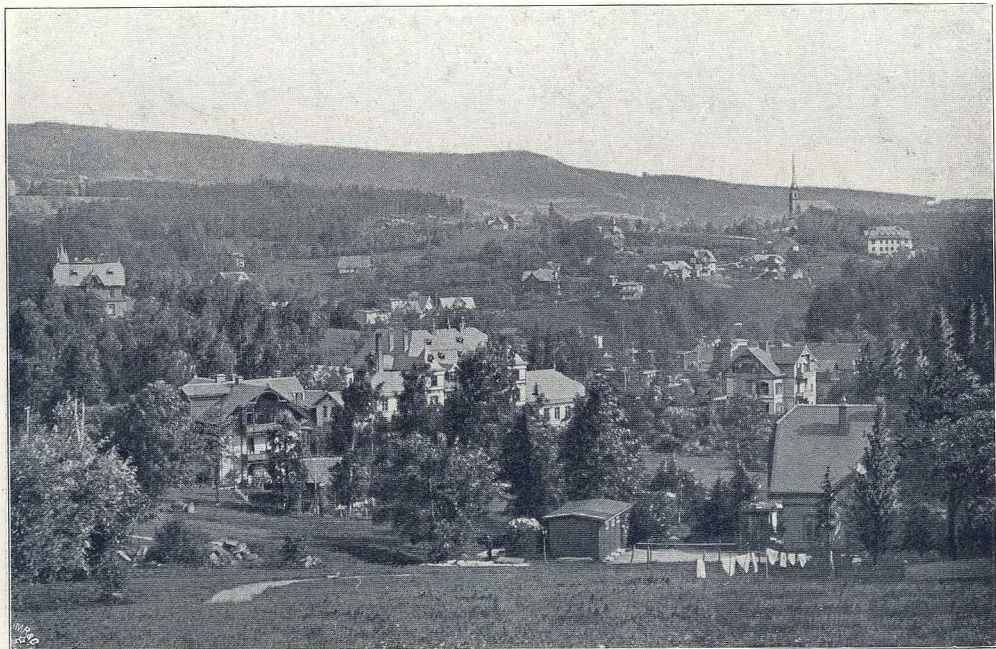
Max Leipelt, Warmbrunn 1904.

Petersdorf mit dem Hochgekirge.



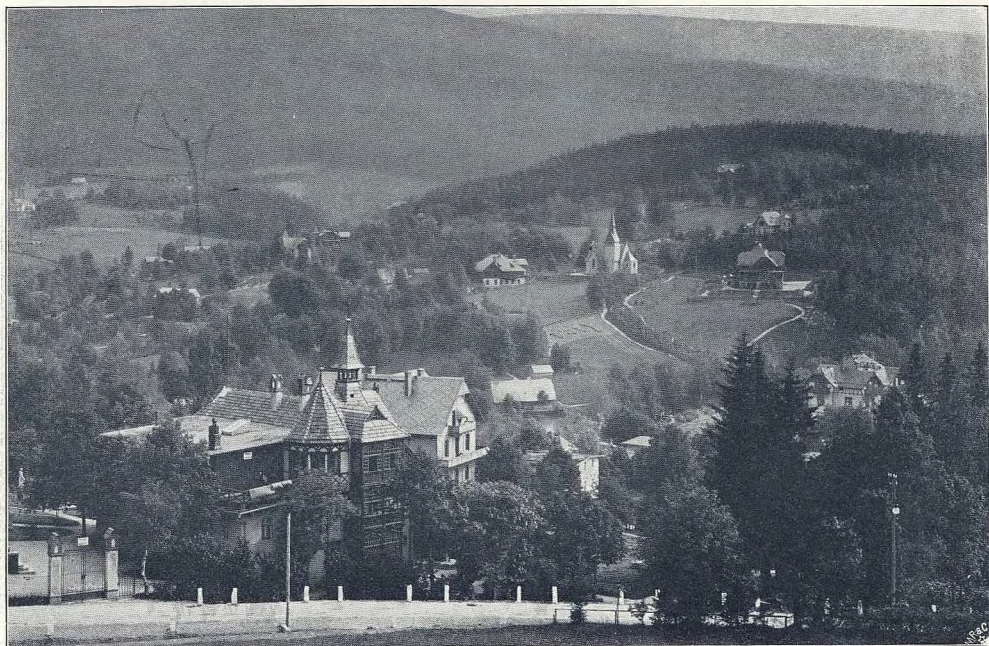
Max Leipelt, Warmbrunn 1904

Der Kochelfall.



Max Leipelt, Warmbrunn 1904.

Schreiberhau. Mariental mit dem Hôtel Lindenhof.



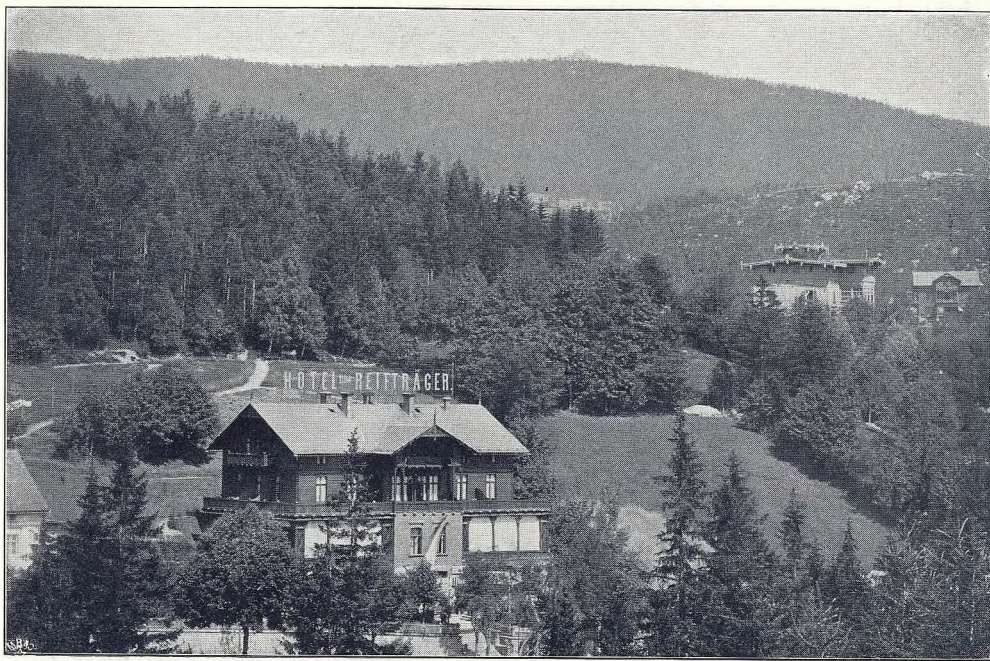
Max Leisner, Waidmann 1904.

Schreiberhau. Blick vom Bahnhof.



Max Leipelt, Warmbrunn 1904.

Schreiberhau. Mariental mit dem Bahnhof.



Max Leipelt, Warmbrunn 1904.

Schreiberhau. Hôtel Reifträger mit Umgebung.



Max Leipelt, Warmbrunn 1904.

Schreiberhau. Das Weissbachtal.



Max Leipelt, Warmbrunn 1904.

Der Hochstein.



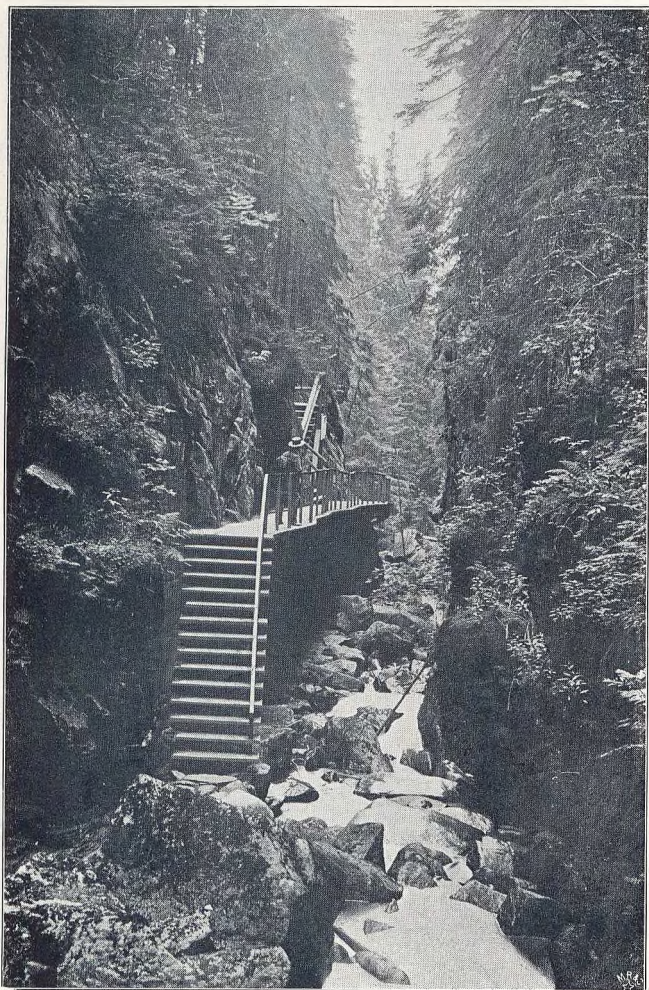
Max Leipelt, Warmbrunn 1904.

Schreiberhau. Die Josephinenhütte.



Max Leipelt, Warmbrunn 1904.

Die Zackelklamm mit dem Steg.



Max Leipelt, Warmbrunn 1904.

Die Zackelklamm mit der Treppe.



Max Leipelt, Warmbrunn 1904.

Der Zackelfall.



Max Leipelt, Warmbrunn 1904.

Die Alte Schlesische Baude.



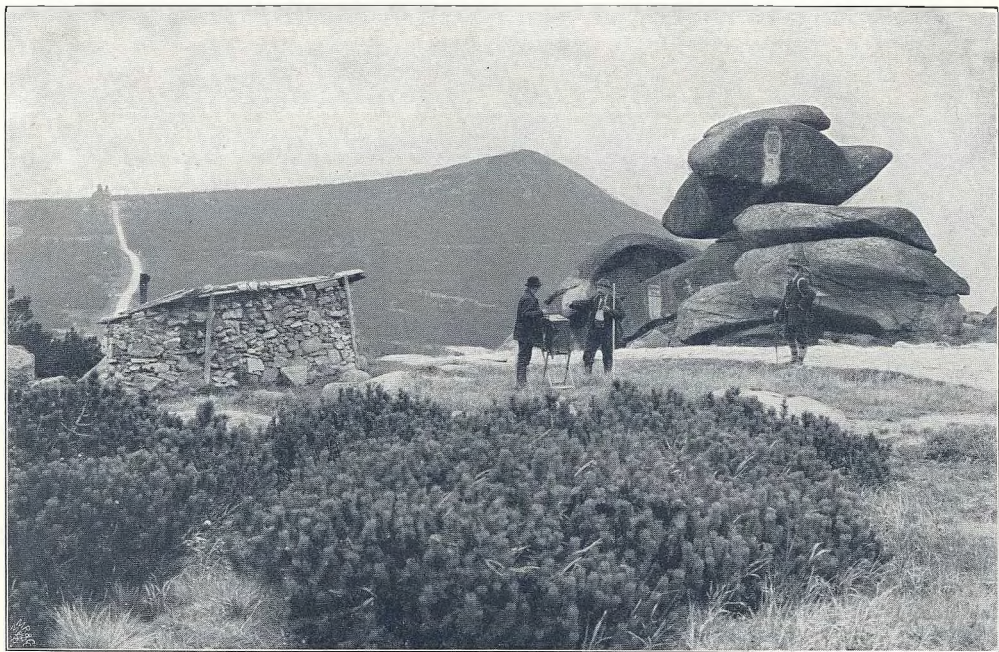
Max Leipelt, Warmbrunn 1904.

Die Neue Schlesiische Baude.



Max Leipelt, Warmbrunn 1904.

Der Mummel-Fall.



Max Leipelt, Warmbrunn 1904.

Die Quarksteine.



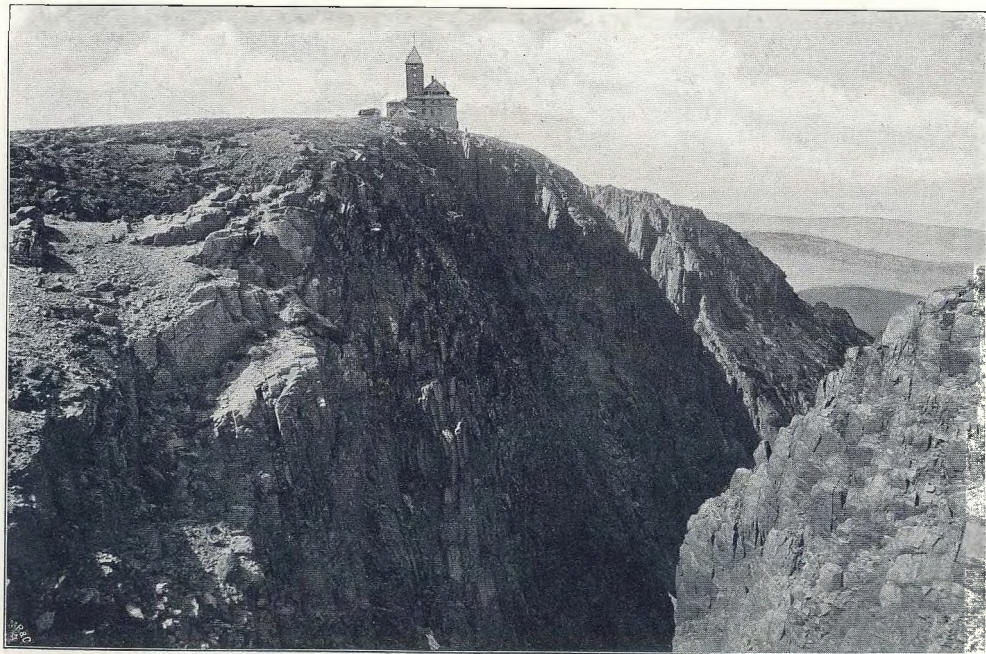
Max Letpelt, Warmbrunn 1904.

Die Schnee grubenbaude.



Max Leipelt, Warmbrunn 1904.

Die grosse Schneeegrube mit der Baude.



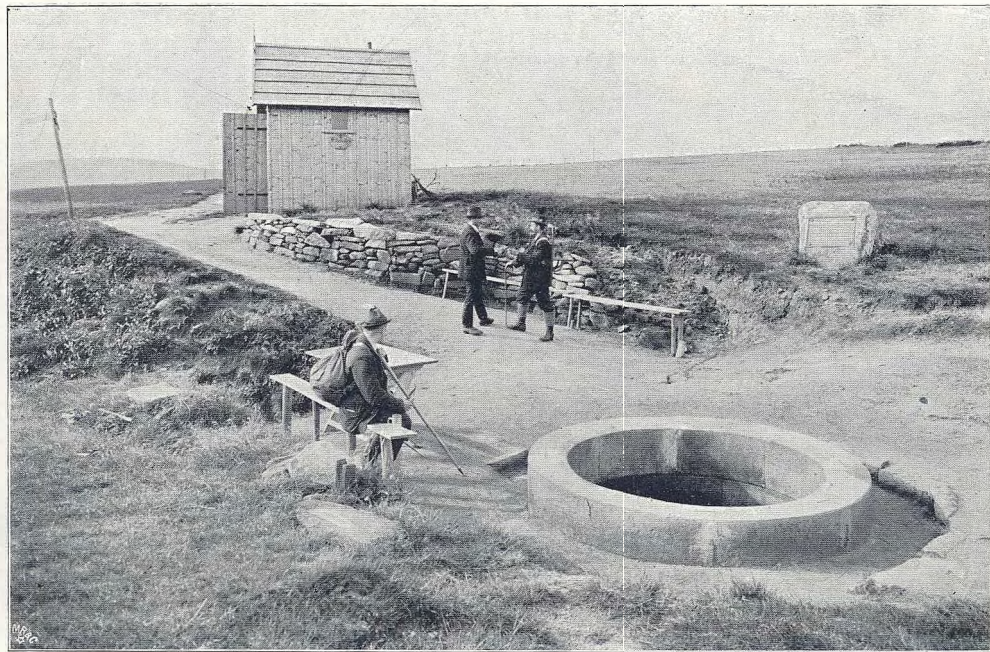
Max Leipelt, Warmbrunn 1904.

Die Schneegrubenbaude mit Blick in die Gruben.



Max Leipelt, Warmbrunn 1904.

In der grossen Schneeegrube.



Max Leipelt, Warmbrunn 1904.

Der Elbe-Brunnen.



Max Leipelt, Warmbrunn 1904.

Der Elbe-Fall.



Max Leipelt, Warmbrunn 1904.

Der Elbe-Grund.



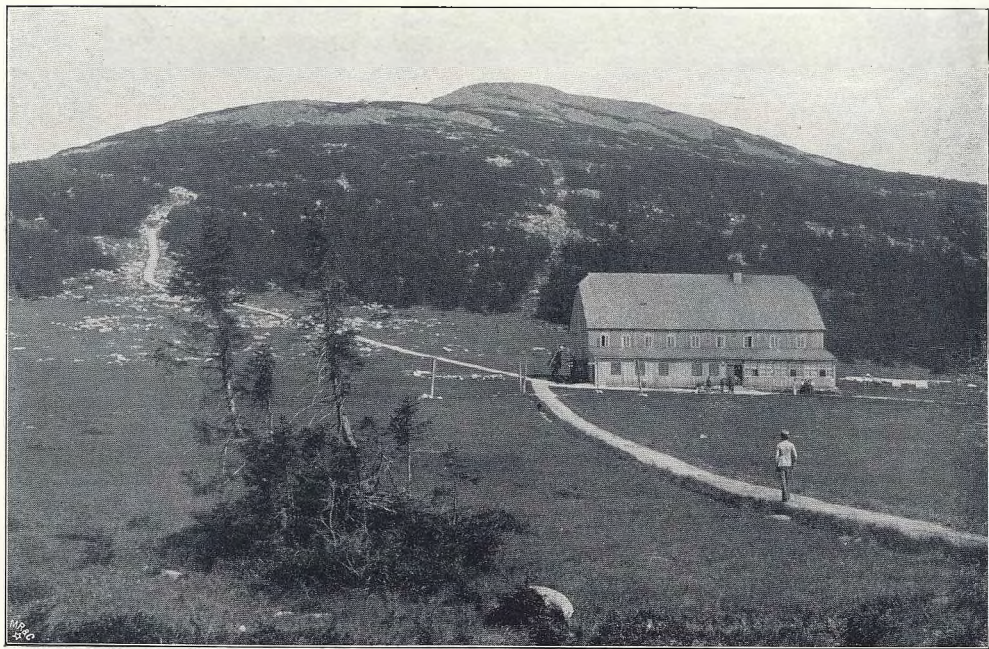
Max Leipelt, Warmbrunn 1904.

Der Pantiche-Fall.



Max Leipelt, Warmbrunn 1904.

Die Peterbaude.



Max Leipelt, Warmbrunn 1904.

Die Spindlerbaude.



Max Leipelt, Warmbrunn 1904.

Die Leierbaude.



Max Leipelt, Warmbrunn 1904.

Spindelmühle mit dem Elbe-Grund.



Max Leipelt, Warmbrunn 1904.

Spindelmühle. Friedrichstal.



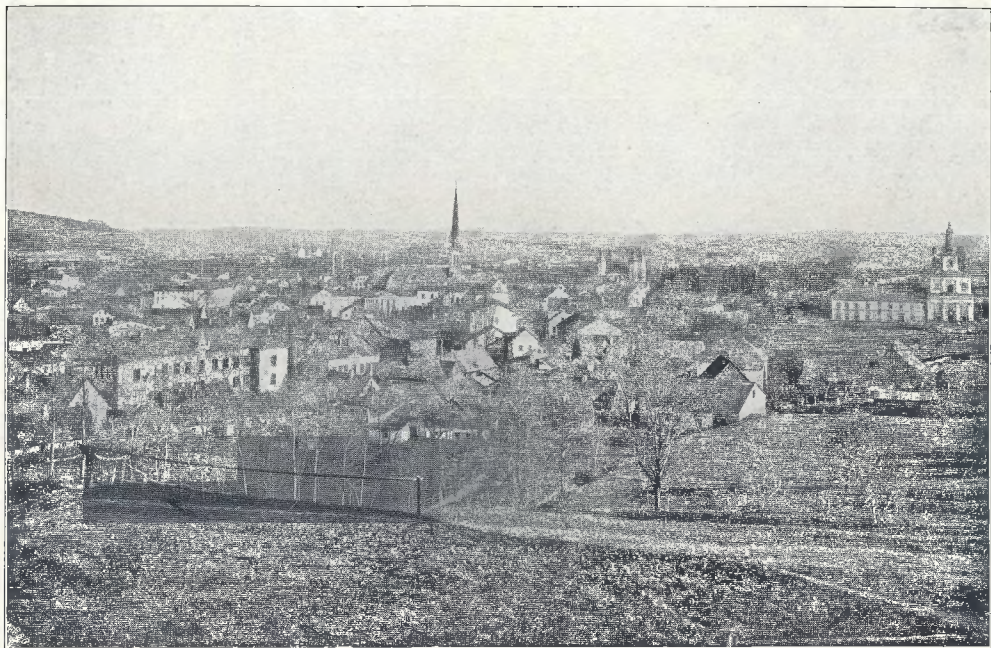
Max Leipelt, Warmbrunn 1904.

Spindelmühle mit den Hôtels „Deutscher Kaiser“ und „Kaiser von Oesterreich“.



Max Leipelt, Warmbrunn 1904.

Alt-Sankt-Peter.



Max Leipelt, Warmbrunn 1904.

Hohenelbe.



Max Leipelt, Warmbrunn 1904.

Im Klausengrund.



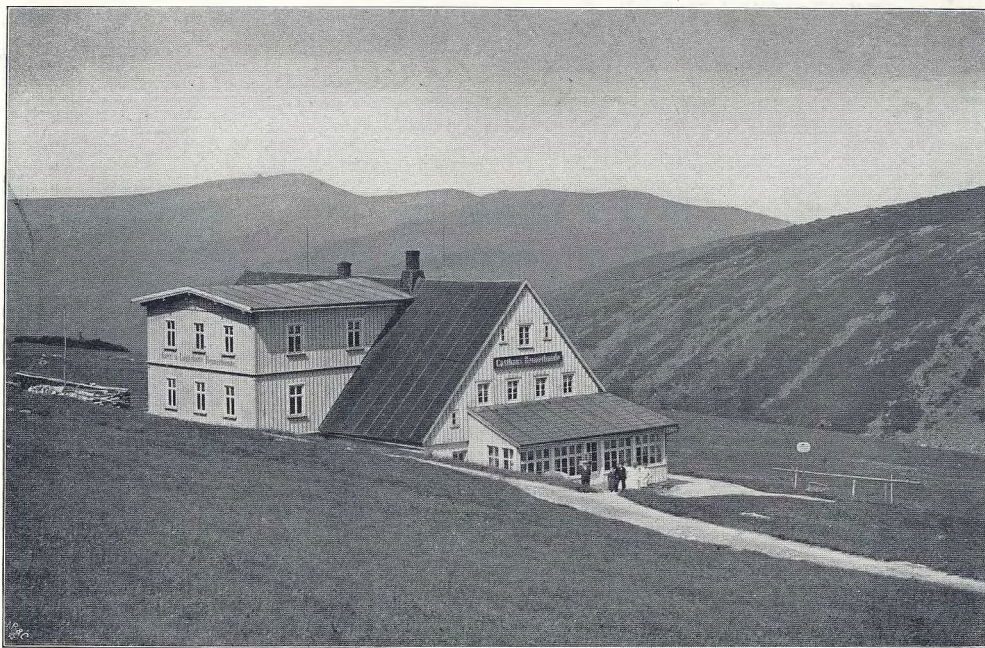
Max Leipelt, Warmbrunn 1904.

Im Langengrund.



Max Leipelt, Warmbrunn 1904.

Im Weisswassergrund.



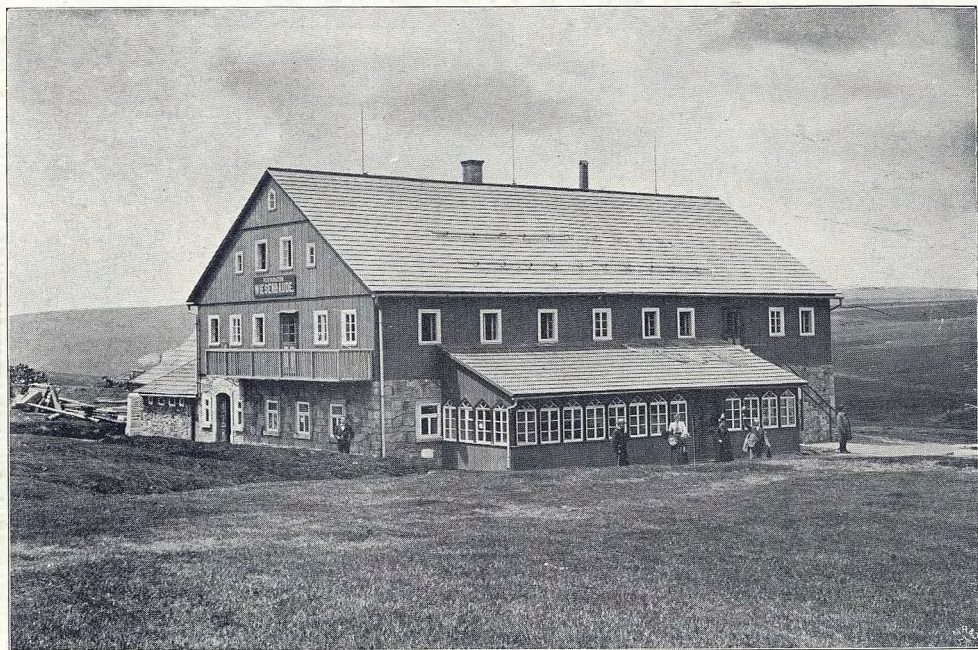
Max Leipelt, Warmbrunn 1904.

Die Rennerbaude.



Max Leipelt, Warmbrunn 1904.

Der Ziegenrücken.



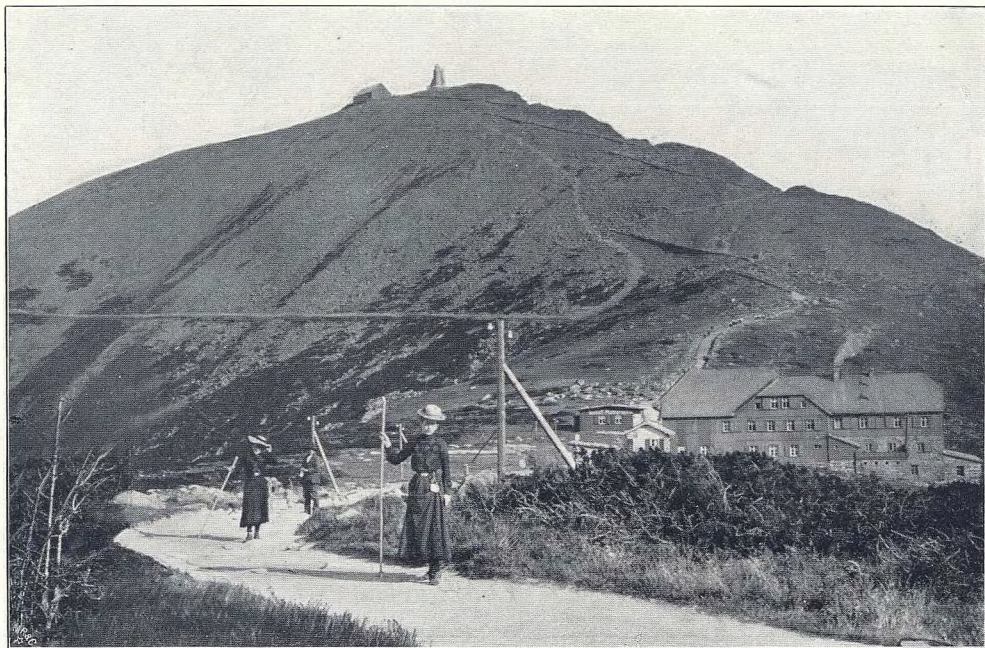
Max Leipeit, Warmbrunn 1904.

Die Wiesenbaude.



Max Leipelt, Warmbrunn 1904.

Der Schneekoppenkegel.



Max Leipelt, Warmbrunn 1904.

Die Riesenbaude mit der Schneekoppe.



Max Leipelt, Warmbrunn 1904.

Die Schneekoppe mit der Wetterwarte.



Max Leipelt, Warmbrunn 1904.

Die Schneekoppe von den Grenzbauden aus.



Max Leipelt, Warmbrunn 1904.

Blick in den Riesengrund von der Schneekoppe.



Max Leipelt, Warmbrunn 1904.

Blick auf den Brunnberg von der Schneekoppe.



Max Leipelt, Warmbrunn 1904.

Die Bergschmiede.



Max Leipelt, Warmbrunn 1904.

Der Riesengrund von unten.



Max Leipelt, Warmbrunn 1904.

Der Stumpengrund.



Max Leipelt, Warmbrunn 1904.

Der Petzer.



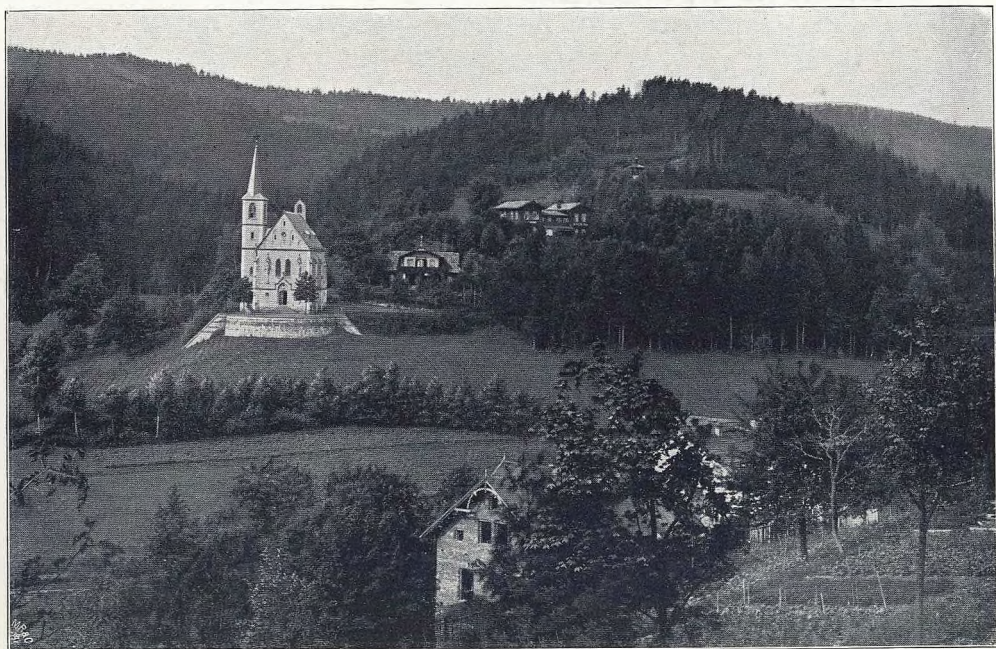
Max Leipelt, Warmbrunn 1904.

Die Schwarzs Schlagbaude.



Max Leipelt, Warmbrunn 1904.

Johannisbad.



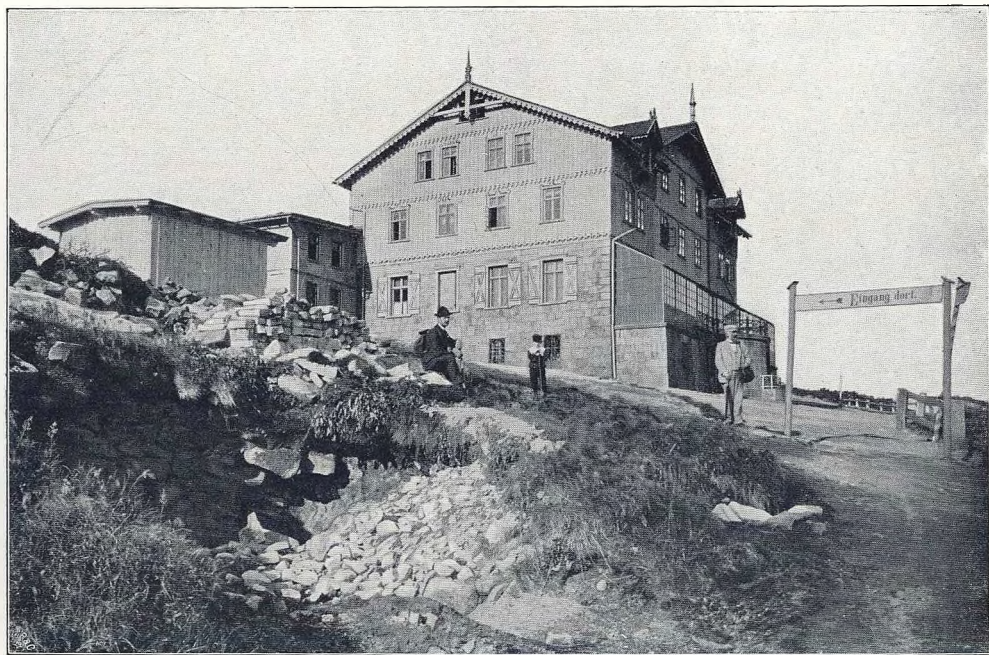
Max Leipelt, Warmbrunn 1904.

Johannisbad. Die kathol. Kirche mit Umgebung.



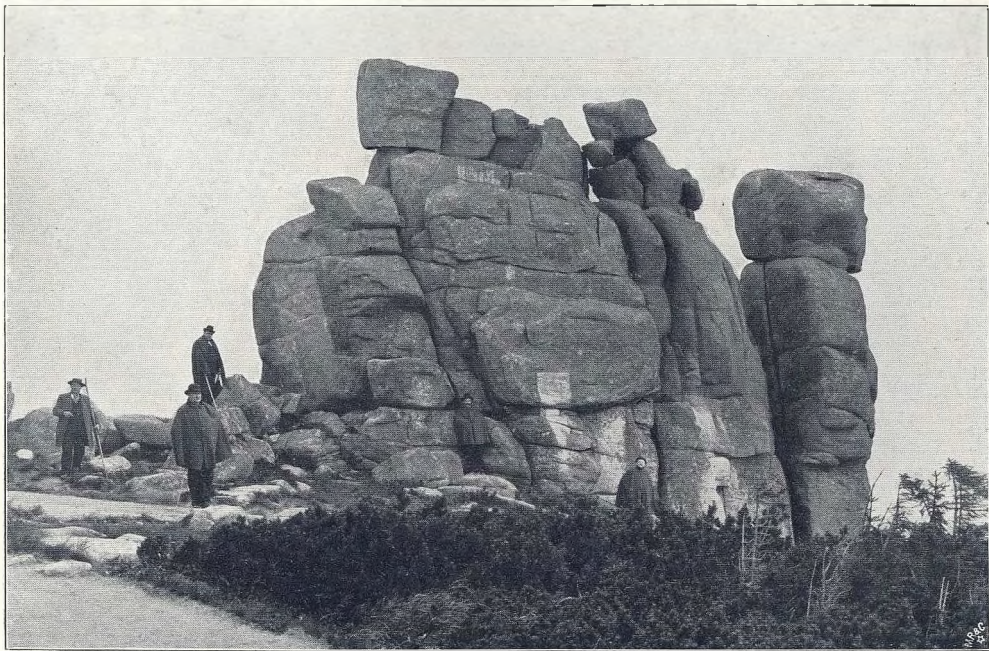
Max Leipelt, Warmbrunn 1904.

Trautenau.



Max Leipelt, Warmbrunn 1904.

Die Prinz Heinrich-Baude.



Max Leipelt, Warmbrunn 1904.

Der Mittagstein.



Max Leipelt, Warmbrunn 1904.

Der grosse Teich mit der Prinz Heinrich-Baude.



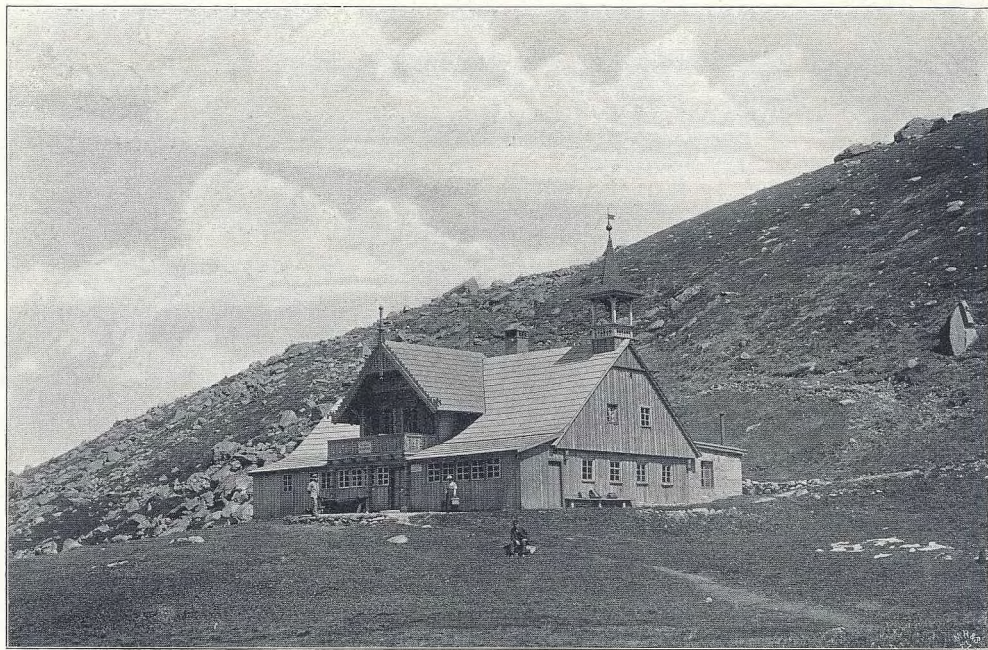
Max Leipelt, Warmbrunn 1904.

Der kleine Teich mit der Teichbaude.



Max Leipeit, Warmbrunn 1904.

Am kleinen Teich.



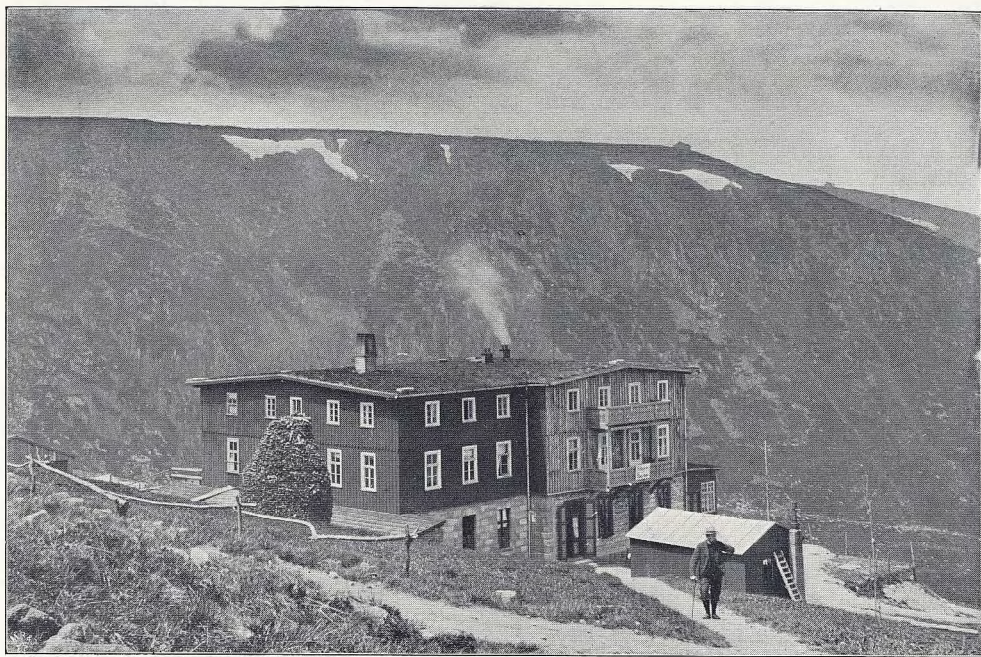
Max Leipelt, Warmbrunn 1904.

Die Teichbaude.



Max Leipelt, Warmbrunn 1904.

Blick in den kleinen Teich.



Max Leipelt, Warmbrunn 1904.

Die Hempelbaude.



Max Leipelt, Warnbrunn 1904.

Die alte und neue Schlingelbaude.



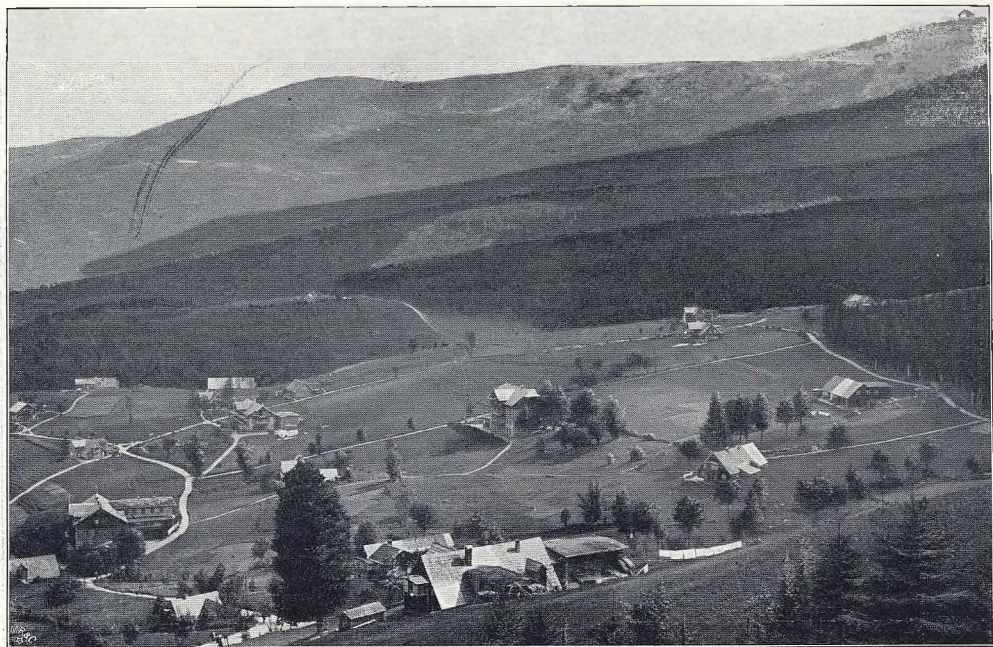
Max Leipelt, Warmbrunn 1904.

Die Kirche Wang.



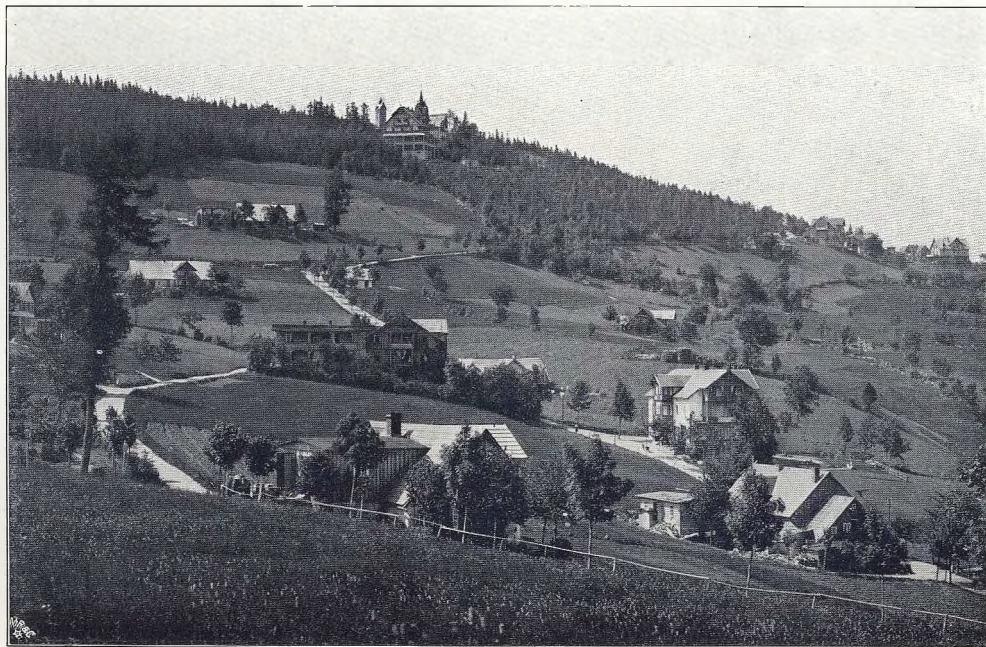
Max Leipelt, Warmbrunn 1904.

Die Brotbaude.



Max Leipelt, Warmbrunn 1904.

Brückenberg vom Hôtel Wang gesehen.



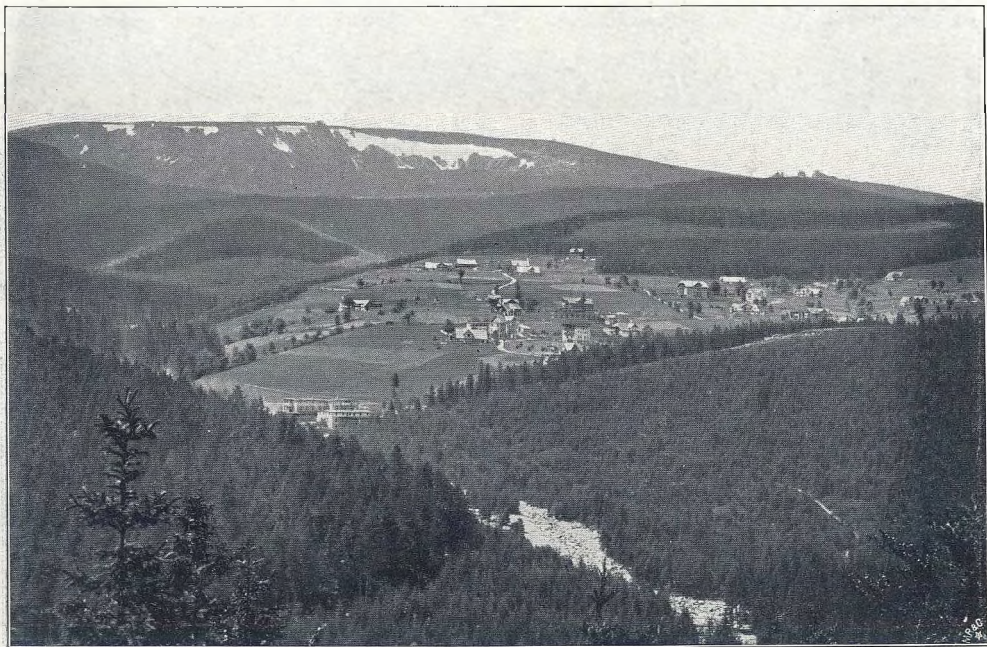
Max Lelpelt, Warmbrunn 1904.

Brückenberg mit Hôtel und Kirche Wang.



Max Leipelt, Warmbrunn 1904.

Das Waldhaus mit Brückenberg.



Max Leipelt, Warmbrunn 1904.

Brückenberg mit den Teichrändern.



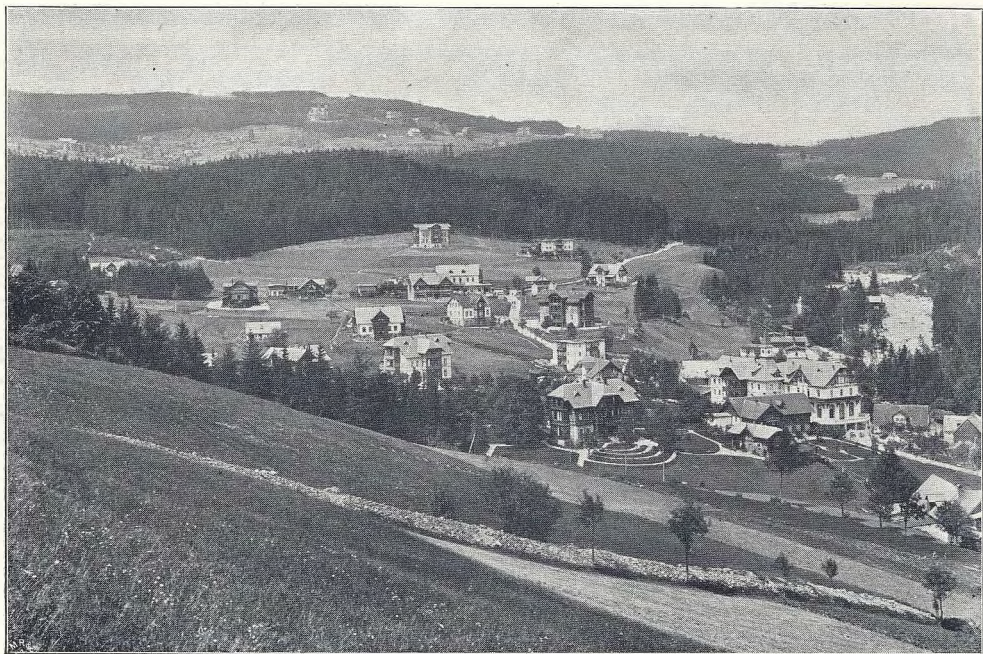
Max Leipelt, Warmbrunn 1904.

Ober-Krummhübel mit der Schneekoppe.



Max Leipelt, Warmbrunn 1904.

Krummhübel mit dem Heidelberge.



Max Leipelt, Warmbrunn 1904.

Ober-Krummhübel.



Max Leipelt, Warmbrunn 1904.

Krummhübel mit dem Pfaffenberge.



Max Leipelt, Warmbrunn 1904.

Krummhübel vom Pfaffenberge.



Max Leipelt, Warmbrunn 1904.

Wolfshau mit Schneekoppe und Kleine Koppe.



Max Leipelt, Warmbrunn 1904.

Die Forstbaude.



Max Leipelt, Warmbrunn 1904.

Die Kaiser Friedrich-Bau.



Max Leipelt Warmbrunn 1904.

Schmiedeberg mit dem Hochgebirge.



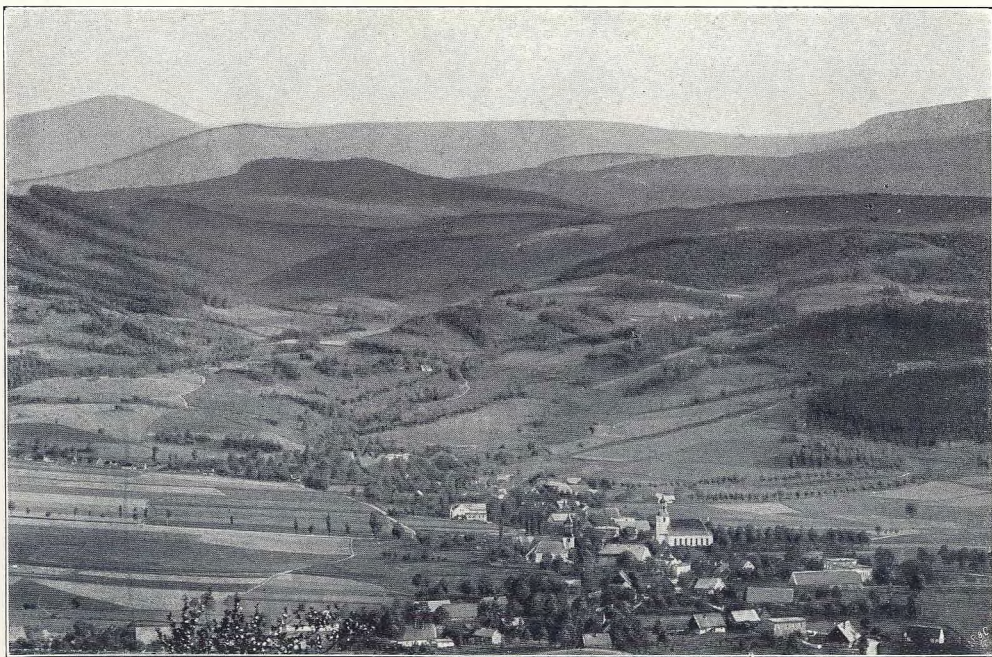
Max Leipelt, Warmbrunn 1904.

Schmiedeberg. Die Friedrichstrasse.



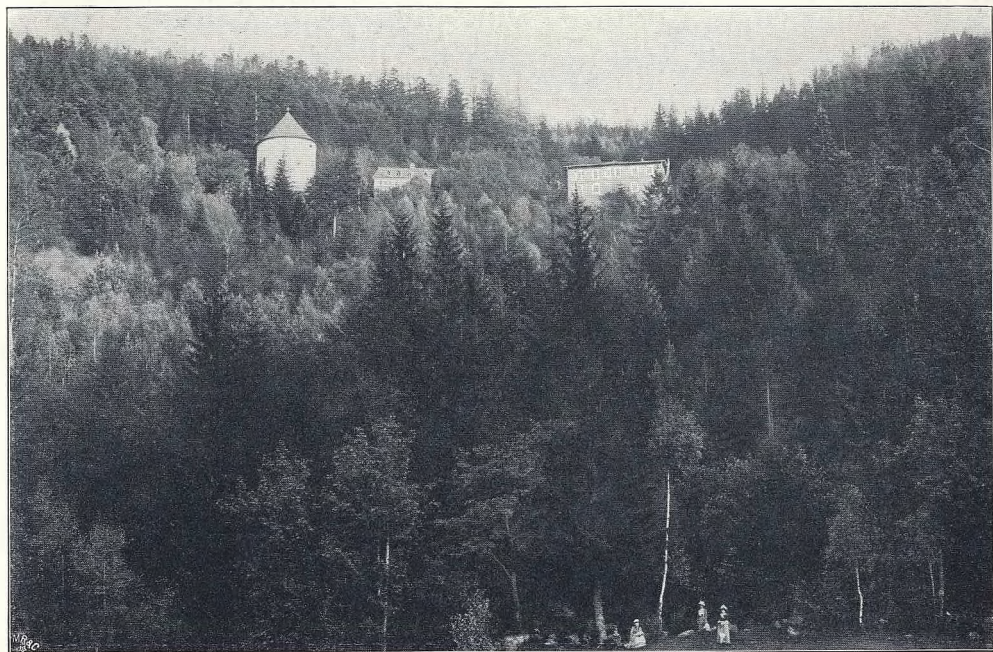
Max Leipelt, Warmbrunn 1904.

Birkigt. Hôtel zum Eisenhammer.



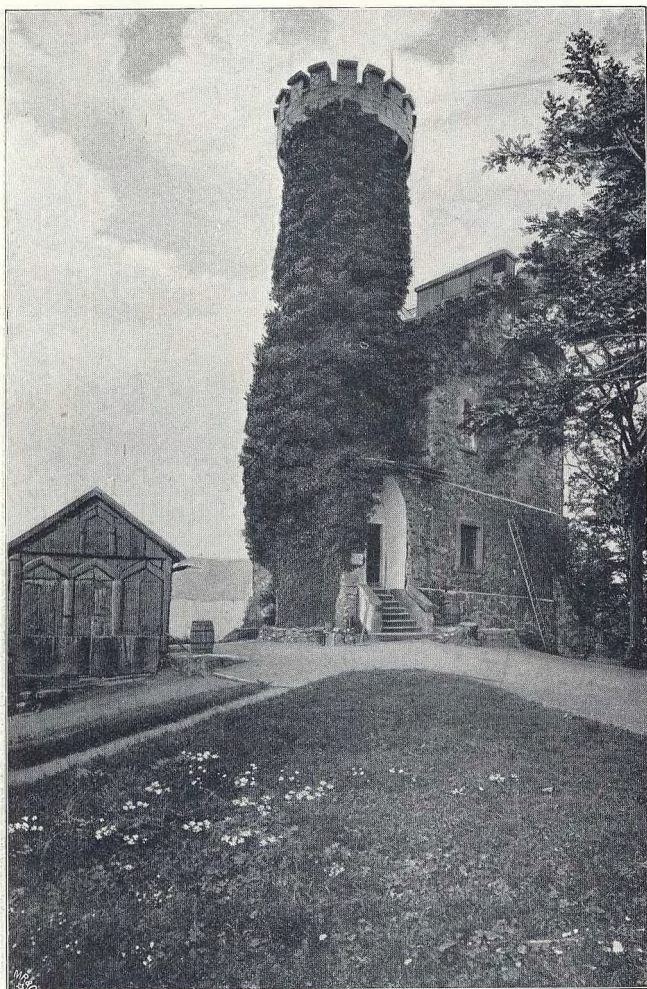
Max Leipelt, Warmbrunn 1904.

Seidorf.



Max Leipelt, Warmbrunn 1904.

Die Sanot-Anna-Kapelle bei Seidorf.



Max Leipekt, Warmbrunn 1904.

Die Heinrichsburg.



Max Leipelt, Warmbrunn 1904.

Hain.



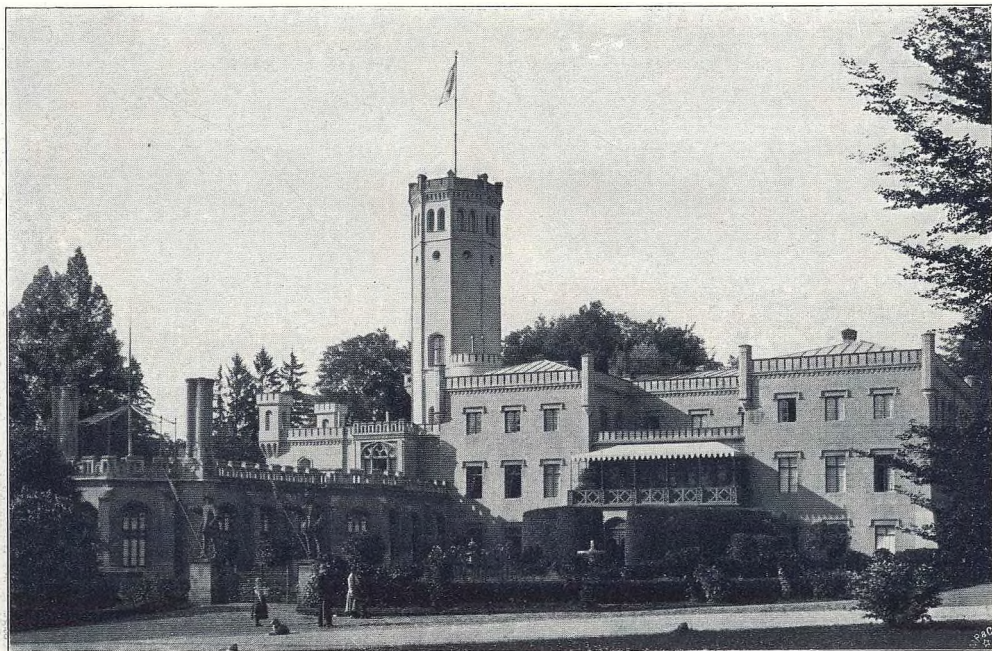
Max Leipelt, Warmbrunn 1904.

Der Hainfall.



Max Leipelt, Warmbrunn 1904.

Stonsdorf mit dem Prudelberg.



Max Leipelt, Warmbrunn 1904.

Schloss Erdmannsdorf,



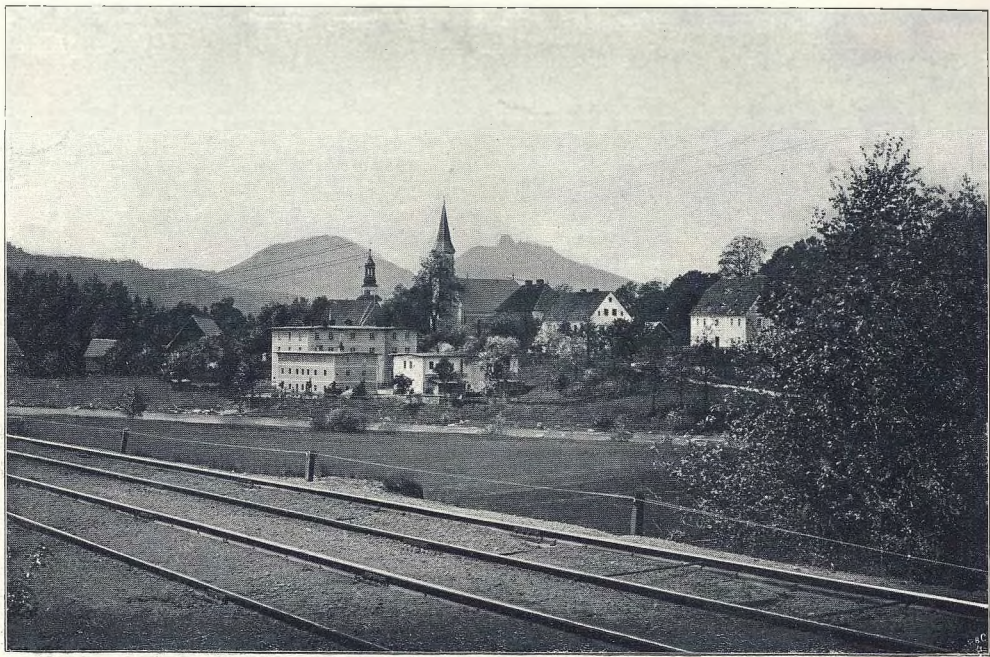
Max Leipelt, Warmbrunn 1904.

Schloss Fischbach.



Max Leipelt, Warmbrunn 1904.

Die Falkensteine bei Fischbach.



Max Leipelt, Warmbrunn 1904.

Jannowitz.