

Oberschlesien im Bild

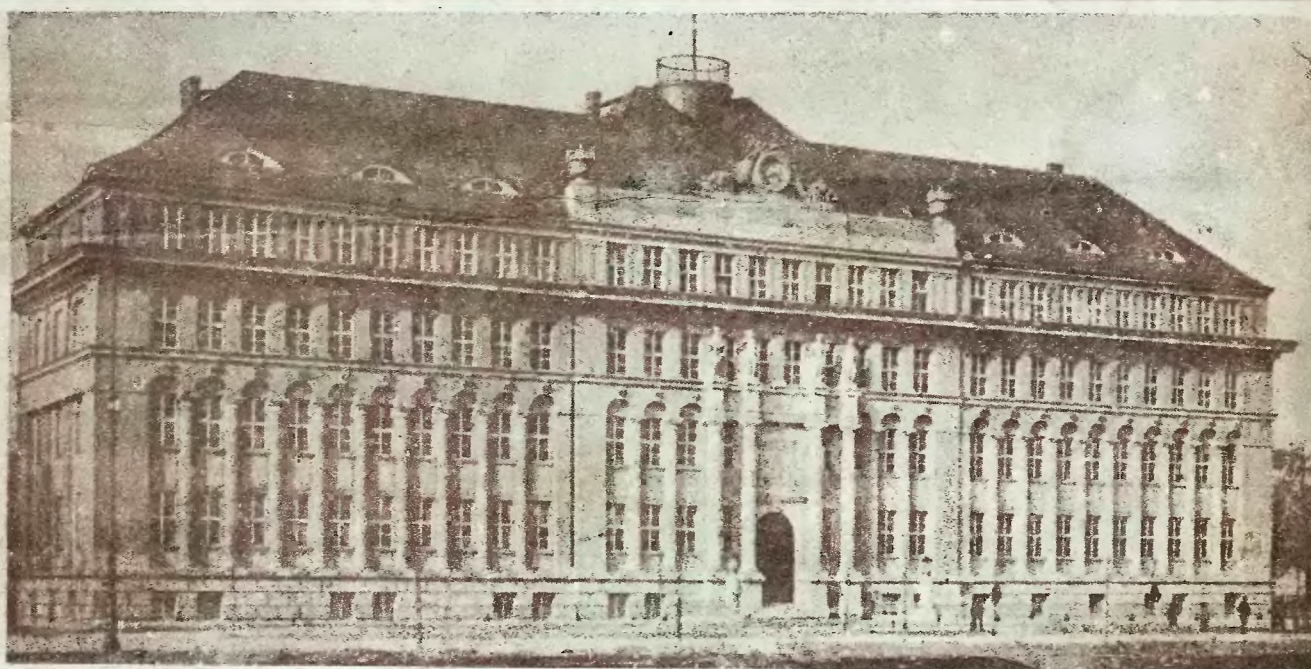


Wöchentliche Unterhaltungsbeilage des ober Schlesischen Wanderers.

Zum Geleit!

Als getreuer Begleiter und Gefährte des ober Schlesischen Wanderers gehen heute zum ersten Mal die vorliegenden Blätter in die Welt hinaus. „Oberschlesien im Bild“ soll und wird sein ein Zeitspiegel, der heimatisches Kultur- und Wirtschaftsleben sowie besondere Persönlichkeiten in bildlicher Darstellung wiedergibt. Nur

die Wanderer-Leser erhalten diese neue Beilage kostenlos. Der Gemeinschaftsgeist, der den Wanderer mit seiner Leserschaft verbindet, erhält hierdurch eine neue Befräftigung. Wir bitten, „Oberschlesien im Bild“ im trauten Familienkreise unserer Leser eine freundliche Aufnahme zu bereiten.



Bürohaus der Gräfl. v. Ballestremschen Güterdirektion in Gleiwitz
(am Königsplatz, fertiggestellt 1923)



Flugverkehr Gleiwitz — Breslau

Die Firma Hauck & v. Damnitz G. m. b. H. Breslau plant zwischen dem ober Schlesischen Industriebezirk und Breslau eine ständige Flugverbindung einzurichten. Das Bild links zeigt die Junkers-Limousine, ganz Metall und mit Schneekufen, mit 2 Führer- und 4 Passagiersitzen am Start.



Links:
Oberbürgermeister Jeenel
Hindenburg
(früher Stadtrat in Gleiwitz) wurde im November v. Js. mit großer Mehrheit zum Ersten Bürgermeister von Hindenburg gewählt und am 1. Dezember v. Js. in sein Amt eingeführt. Herr Jeenel ist der erste Oberbürgermeister der jungen über 70 000 Einwohner zählenden Stadt Hindenburg.



Rechts:
Bürgermeister a. D. Schwan
Früher Bürgermeister in Hindenburg, jetzt Geschäftsführer des Reichsverbandes der Wohnungs-Fürsorge-Gesellschaften Berlin. Schwan war viele Jahre Baurat, dann Gemeindevorsteher in Hindenburg und hat während seiner 19 jährigen Tätigkeit Hervorragendes geleistet.



von Stumpfeld
Landrat des Kreises Tost-Gleiwitz von 1905—1922



Hermann Stehr
der bedeutende Dichter Schlesiens, feiert
im Februar seinen 60. Geburtstag



Bürgermeister a. D. Dr. Jeglinsky
Landeck (Schlesien) wurde zum Stadtrat von Gleiwitz gewählt



Hofphotograph M. Glauer

Intern. Eiskunstlaufen in Oppeln

Hoppe und Frau, Troppau
endgültige Sieger im Intern. Eiskunstlaufen um den Wanderpreis der Stadt Oppeln



Dr. Jüngling - Oppeln
Sieger im Internationalen Eiskunstläufen um den Staatswanderpreis

Ein oberschlesischer
Bergmannsveteran

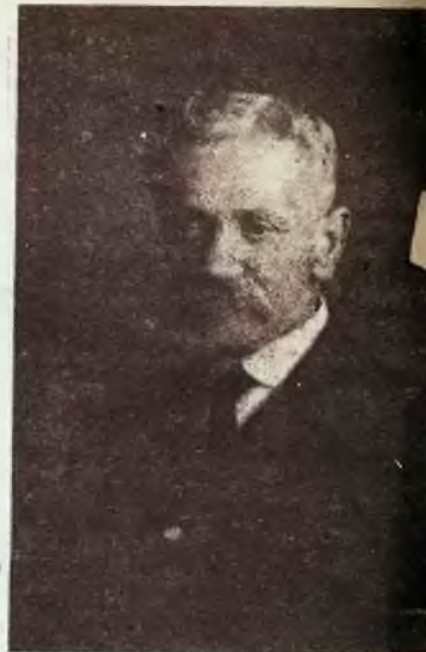


Prof. Dr. ing. Feuerstein
Baugewerkschuldirektor



Prof. Dipl.-Ing. Lewandoswky

beginnen am 1. Februar d. Js. ihr 25 jähr. Amtsjubiläum in Beuthen
Direktor Dr. Feuerstein ist es zu verdanken, daß die Baugewerkschule in Beuthen wieder
neu eröffnet wurde und so dem Industriebezirk erhalten blieb



Oberhäuer Julius Rieger

Zaborze (Krs. Hindenburg) arbeitete seit
Jahren ununterbrochen auf der Königin-Luise
Grube. Der Arbeiterveteran ist an seinem 7.
Geburtstag, den er diesen Monat beging,
den wohlverdienten Ruhestand versetzt worden



Siedelungsbauten der Stadt Neisse

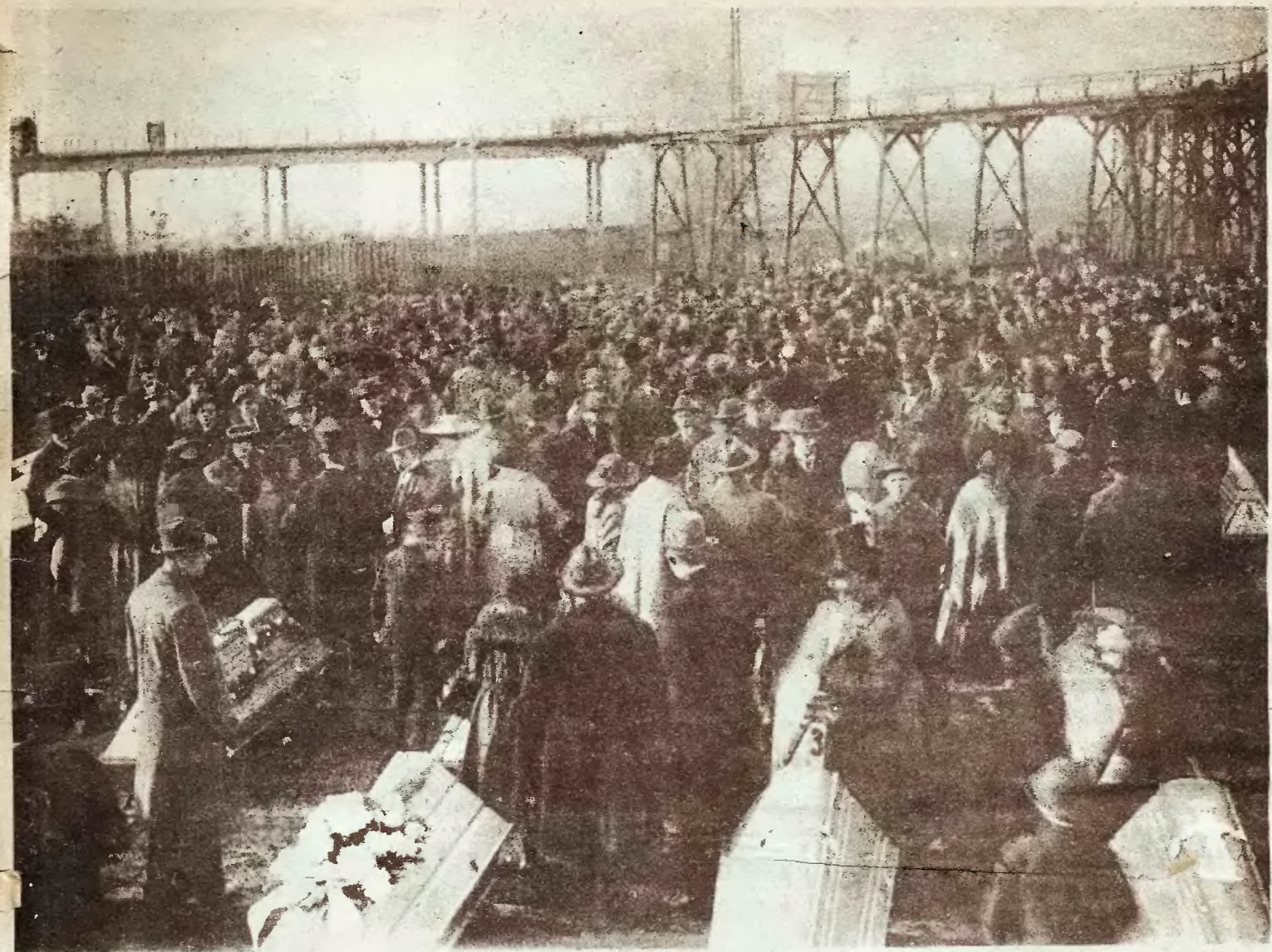
Im Kreis Der Erbauer
Stadtbaumeister Meyers

1 Straßenecke, Einzelhäuser

2 Teilansicht d. Gesamtbauten,
die einen neuen Stadtteil
darstellen

Das städtische
Krankenhaus in Hindenburg
erbaut von Baurat Schwan





Zum Gedenktag des Heinitzgruben-Unglücks
am 31. Januar 1923



Pfarrer Niestroj (St. Marienpfarrkirche) hält die Trauerrede



Die Aufbahrung der Toten auf dem Grubenhofe



Stadtbücherei Gleiwitz

Links:

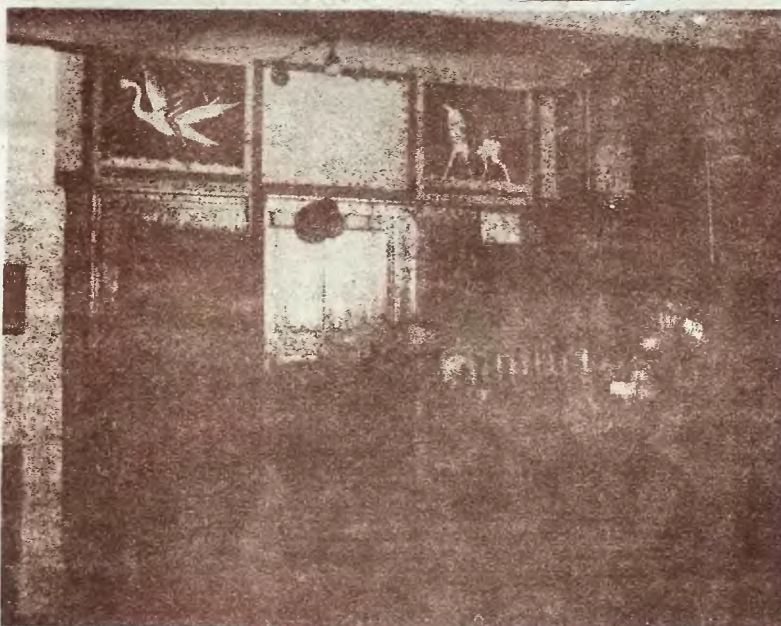
Blick in die städtische Volksbücherei
(Bücher-Ausgaberaum)



Leiter der Stadtbücherei: Dr. Horstmann



Die Stadtbücherei Gleiwitz ist die jüngste
deutsche Stadtbücherei, die erste der-
artige, modern ausgebaute Bibliothek
Oberschlesiens überhaupt



Teilansichten des Lesesaals der Studien-
bücherei

Die Freskenmalereien des Lesesaales stammen
von Kunstmalers E. Gottschlich, Gleiwitz .



Typen vom Apachenball
des Union-Club Gleiwitz am 9. Februar d. Js. unter Leitung
von Herbert Thusek



Eine Erinnerung an die Deutschen Kampfspiele 1922 in Berlin.

Bild 1 und 2 zeigen einen Ausschnitt aus dem feierlichen Einzug der ober-schlesischen Kampfsportteilnehmer in ihrer schmucken einheitlichen Kleidung ins Stadion.

Oberschlesische Schwerathleten im Zuge unter Führung von Moritz, Friedenshütte



Oberschlesische Leichtathleten unter Führung von Adamek, Gleiwitz



Die ober-schlesische repräsentative Bezirks-mannschaft unter Führung des 1. Bezirks-vorsitzenden Stephan-Gleiwitz schlug den deutschen Altmeister Viktoria, Berlin, 3:2 und Tennis „Borussia“ (Berliner Oberliga) 2:0



Schuh-Pollack

Beuthen O.S.
Bahnhofstrasse

Haus ersten Ranges für
moderne Schuhwaren.

Café Metropol · Hindenburg

Gegenüber dem Bahnhof
Vornehmer, mit allem Komfort ausgestattetes Lokal
Eigene erstklassige Wiener Konditorei
Täglich Nachmittag und Abend großes Künstler-Konzert

Paul Rebitzky, Hindenburg

Wallstraße 6
Wein- und Likörstuben
Verkauf sämtl. Weine u. Liköre in Flaschen en detail.

Hamburger Kaffeelager

Thams & Garfs, Hindenburg OS., Dorotheenstraße 10
Filiale: Kronprinzenstraße Nr. 106 (Ecke Koohmann)
Kaffee - Tee - Kakao - Schokolade - Zuckerwaren
Die bekannte TAGA- und THAMSA-Tafel-Margarine.

Hindenburg Beerdigungsinstitut „Pietät“ Hindenburg OS.
Dorotheenstraße 10
empfiehlt sich bei vorkommenden Sterbefällen.
Komplette Übernahme von Beerdigungen, Trans-
porten, sowie Feuerbestattung. A. Blau.

Ultra-Bürobedarf, Hindenburg OG.

Schöneplatz 5, Telefon 1477
Büro-Maschinen • Büro-Möbel • Büro-Bedarf
Spezialität: Schreib- u. Rechenmaschinen-Reparaturen

Raucht nur unsere Qualitäten!

HERMAINSKI & FABER, HINDENBURG OS.

Zigarren-, Zigaretten- und Tabak-Großhandlung
Bahnhofplatz 7 Telefon 528

23. (249) Preuß. Süddeutsche Klassen-Lotterie

1. Ziehung 7. März
Hauptgew. 100000 Goldmt.
2. Ziehung 4. April
Hauptgew. 100000 Goldmt.
3. Ziehung 2. Mai
Hauptgew. 100000 Goldmt.
4. Ziehung 23. Mai
Hauptgew. 100000 Goldmt.
Ziehung 5. Klasse 20. Juni
bis 4. Juli.

1. Hauptgewinn 500000 Gold-
2. Hauptgewinn 300000 „
3. Hauptgewinn 200000 „
1. Prämie 500000 „
Lose in
1/1 1/2 1/4 1/8 Abschnitten
zu 24 12 6 3 e Klasse Goldmt.
hat abzugeben:

Kullrich

Staatl. Lotterie-Einnehmer
Gleiwitz, Bahnhofstr. 17

Sport-
Geräte
Bekleidung
im
Sporthaus
A. Brauer, Gleiwitz
nur Bahnhofstraße 11
Telefon 1168

Geplatzte Kesselglieder

Maschinenteile sowie sonstige Werkstücke jeder Art u. Größe
schweißt

Heinrich Krug, Hindenburg, Florianstr. 5, Tel. 1157
Gesundheitstechnische Anlagen, Apparatebau-Anstalt

Sportartikel und Sportbekleidung

in nur besten Qualitäten

liefert Carl Rötter, Hindenburg
Kaniastraße 2

Elektro-Maschinen- u. Apparatebau Franz Oleschnowitz

Büro und Lager:
Bahnhofstraße 9

Fabrik:
Preisitzerstr. 31

Telefon Nr. 1689

Telefon Nr. 1689

Telegramme: Elektroole, Gleiwitz, Bahnhofstr. 9

Eigene Motorwerkstätten und Lager
Fabrikation von Gleich- und Wechselstrom-
maschinen, Transformatoren, Kollektoren,
Widerständen, elektrischen Lichtagregaten
Fabrikation von elektrisch. Bügeleisen, Koch-
platten, Kochsiedern und Läutewerken
Ladestation und Instandsetzung sämt-
licher Akkumulatoren-Systeme
Fachmännische Auskünfte und Beratungen
aller Art bereitwilligst u. kostenlos

Bei eintretenden Todesfällen wende man sich ver-
trauensvoll an die
Größte oberschles. Beerdigungs-Anstalt „Pietät“
Nikolaistraße 2 Gleiwitz Telefon 1024

Vornehme elegante
SCHUHWAREN kaufen Sie
gut u. billig
bei Karl Paul junior, OPPELN,
Krakauerstrasse 31.



Wolff & Kutner

GLEIWITZ NIKOLAISTR 16

Wir unterhalten ständig große Läger in Leinen- u. Baumwoll-Waren, Kleider- u. Seiden-Stoffen,
Damen- u. Herren - Wäsche, mod. Herren- u. Knaben - Bekleidung zu bekannt billigen Preisen

Größtes Spezialgeschäft in Oppeln



Porzellan, Steingut, Emaille, Kinderwagen, Haus- und Küchengeräte, Leder- und Galanterie- und Nickelwaren, Papierwaren, Manufaktur, Wäsche, Schürzen, Herrenartikel, Damenputz.

Beuthener Stadtkeller

im Handelshof Beuthen OS.
Dyngosstr., neben der alten
Reichsbank.

Ökonom: Bruno Scheredik.
Ausschank von Schuttheibieren
sowie von
Schwiedernoch'schen Edelikören
Bürgerlicher Mittagstisch
von 12-2 1/2 Uhr.
Reichhaltige Frühstücks- und
Abendkarte.

Juszyk & Co

Beuthen O.-S.

Konditorei Café

1. Etage
Weinstuben

ERICH SCHOLZ

Gleiwitz

Nikolaistr. 25 - Telefon 319

Empfehle
zu
billigsten Preisen

Bäckereimaschinen und Geräte

Postscheckkonto
Breslau 50540

Bankkonto: Darmstädter
u. Nationalbank Gleiwitz

Spielkarten In großer
Auswahl
Neumanns Papierhandlung
Gleiwitz, Ratiborerstraße 21

Spezial-Geschäft

für
Damen-Hüte
und
Pelz-Waren

billigste Preise
Fachmännische Bedienung
Martha Lindner, Beuthen OS.
Bahnhofstraße 8 im Hinterhaus
Besichtigen Sie bitte meine Aus-
lagen gegenüber den Kammer-
lichtspielen

Photographische Anstalt

M. Sliwka

Hindenburg, Scherheplatz 12
an der evangl. Kirche / Telef. 1205

Drucksachen

aller Art für kaufmännische,
gewerbliche
Zwecke fertig

Neumanns Stadtbuchdruckerei
GLEIWITZ O.-S.



kaufen Sie
bei

Reste-Berger / Beuthen

1. Etage Bahnhofstraße 21 1. Etage

Getreide, Saaten, Futter-, Düngemittel, Kartoffelgroßhdg.

M. Lukaschek, Oppeln

Gedankstraße 7, Fernsprecher 292

Artur Exner's Tanzschule

Mitglied des Allgemein. Deutsch. Tanzlehrerverbandes e. V.
Sitz Berlin

Einzelunterricht, Kurse für Anfänger

und fortgeschrittene. Übungsabende wöchentlich, gesondert
für ältere Herrschaften, sowie für die Jugend welche bereits
einen modernen Kursus besucht haben.

Sprechzeit: 1-3 und 5-7 Uhr. Hotel Schwatzer Adler.



Oberschlesische Radio-Gesellschaft m. b. H. Gleiwitz / Wilhelmstraße 33

Hochwertige Empfangsgeräte der Firma
Siemens & Halske A-G

Aufstellung von Hochantennen / Überwachung von Empfangs-Anlagen
Zubehör und Ersatzteile

Unser Vorführungs- und Leseraum steht allen Radio-Amateuren unentgeltlich zur Verfügung!
Geöffnet von 3 bis 11 Uhr nachts