

Oberschlesien im Bild



Wöchentliche Unterhaltungsbeilage des ober Schlesischen Wanderers.



Blick auf den Ring der alten Bischofsstadt Neisse. Hier starb der Dichter J. v. Eichendorff.

Neisse ist Kreisstadt und war früher Festung. Die Umwallungen sind aufgegeben und dienen heute als Promenade. Neisse besteht aus der eigentlichen Stadt auf dem rechten und der Friedrichstadt auf dem linken Ufer der Neisse. Es bietet neben schönen Bauten aus dem 14., 15. und 16. Jahrhundert herrliche Promenaden und Schmuckplätze und ist eine der schönsten Städte Oberschlesiens.



Eisversetzung u. Hochwasser des Oderstromes bei Oppeln



Vor der Badeanstalt.



Im goldenen Myrtenkranze.

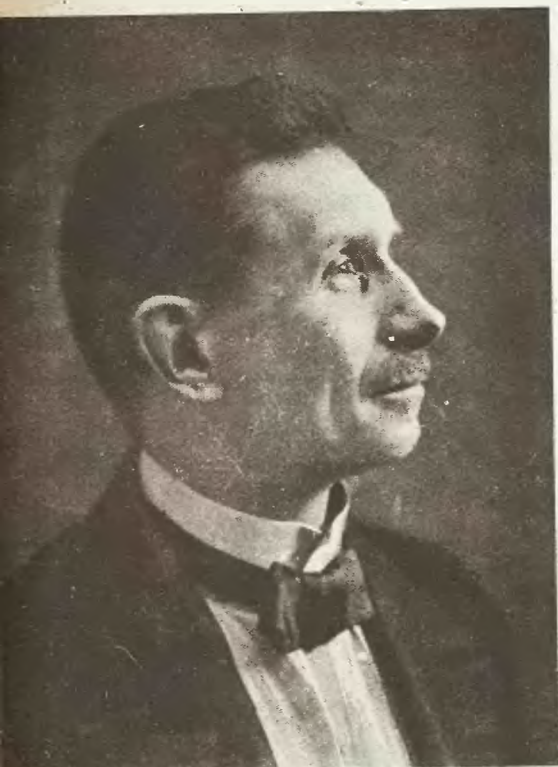
Die goldene Hochzeit

konnte vor kurzem das Ehepaar Thomas Grzondziel und Frau Anna geb. Bienert in Gleiwitz, früher in Myslowitz und Kattowitz begehen. Seit 25 Jahren ist das Jubelpaar auch Leser des Oberschlesisch. Wanderers



Bürgermeister Hencinsky - Tost
beging am 1. Februar sein 25jähriges
Amtsjubiläum.

Der Jubilar hat sich seit dem Jahre 1899 unermüdlich für das Wohl der Stadt Tost und der Bürgerschaft eingesetzt. Seiner Initiative entsprang der Bau der Gasanstalt und Wasserleitung, der neuen Schule u. a. In der Bürgerschaft erfreut sich Herr Bürgermeister Hencinsky größter Wertschätzung.



Alex. Fürstbauer

1. Kapellmeister am Beuthener Stadt-Theater, beging am 15. Februar sein 30-jähriges Bühnenjubiläum.



Vom ersten Fördermaschinistentag in Hindenburg.

Seit bestehen der Fördermaschinisten - Fachgruppe Oberschlesien fand kürzlich die erste Tagung in Hindenburg statt. Unser Bild zeigt den Vorstand der Fachgruppe; u. a. auch den Reichstagsabgeordn. Ehrhardt, Geschäftsführer Warzawski u. a. Mitglieder.



Zur Erinnerung an Schlesiens großen Dichter der
Romantik Freiherrn Josef v. Eichendorff.

geb. 1788, gestorb. 1857.

Oben: Eichendorffs Wohn- und Sterbehaus in Neisse.

Rechts: Eichendorffs Grabmal auf dem Jerusalemer Friedhof in Neisse

Unten: Kaninchenredoute in Neisse, wo der Dichter das Lied „O Täler weit, o Höhen“ geschrieben haben soll.



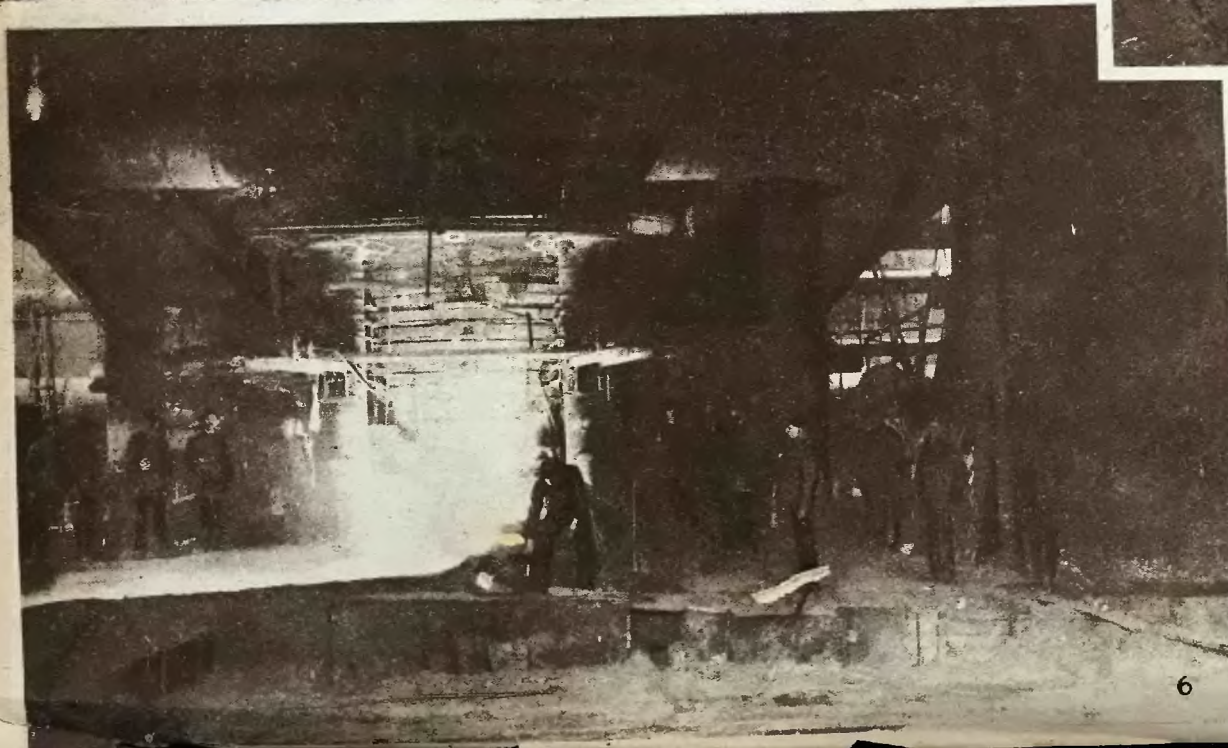
O Täler weit,
o Höhen . . .

O Täler . weit, o Höhen,
du schöner, grüner
Wald,
du meiner Lust und
Wehen,
andächtiger Aufenthalt!
Da draussen stets
betrogen,
saust die geschäft'ge
Welt,
schlag noch einmal die
Bogen
um mich du grünes Zeit.
Wenn es beginnt zu
tagen,
die Erde dampft und
blinkt,
die Vögel lustig
schlagen,
dass dir dein Herz
erklingt.
Da mag vergehn,
verwehen
das frühe Erdenleid,
da sollst Du auferstehen
in junger Herrlichkeit.



Die Bedeutung der Industrie

Seit der Trennung Oberschlesiens von Preußen ist die Industrie mehr denn je in den Mittelpunkt der Entwicklung gerückt. Sie ist heute für die wirtschaftliche Entwicklung des Landes ein Wirtschaftsfaktor von erster Bedeutung. In- und Ausländer, um der wirtschaftlich interessierten Kreise willen, sind in großer Zahl nach Oberschlesien gekommen, um die technisch hochqualifizierten, außerordentlich leistungsfähigen, wirtschaftlich zielklarheit gekennzeichneten Werke zu besuchen, beginnen die Bilder, die einen Ausschnitt aus dem Entwicklungsprogramm der Oberschlesischen Industrie, Aktien-Gesellschaft Gleiwitz zeigen.



Begründet im Jahre 1897, u. a. durch die Werke u.

- 1) Hochofen, Stahl- u. Eisenwerke bei Kattowitz,
- 2) Stahl-, Walz- u. Eisenwerke bei Kattowitz,
- 3) Walzwerk Herminersdorf bei Kattowitz,
- 4) Draht- und Nagelwerke bei Kattowitz,
- 5) Eisenhütte in Silesia, bei Kattowitz,
- 6) Stahl- und Eisenwerke bei Kattowitz,
- 7) Abteilung Erzbergbau bei Kattowitz, Dolzow.

Das Unternehmen beschäftigt über 10.000 Angestellte. Unser

1. Die Hauptverwaltung
2. Die Hauptverwaltung
3. Julenhütte, Bobrek,
4. Julenhütte, Bobrek,
5. Julenhütte, Bobrek,
6. Julenhütte, Bobrek,
7. Julenhütte, Bobrek,

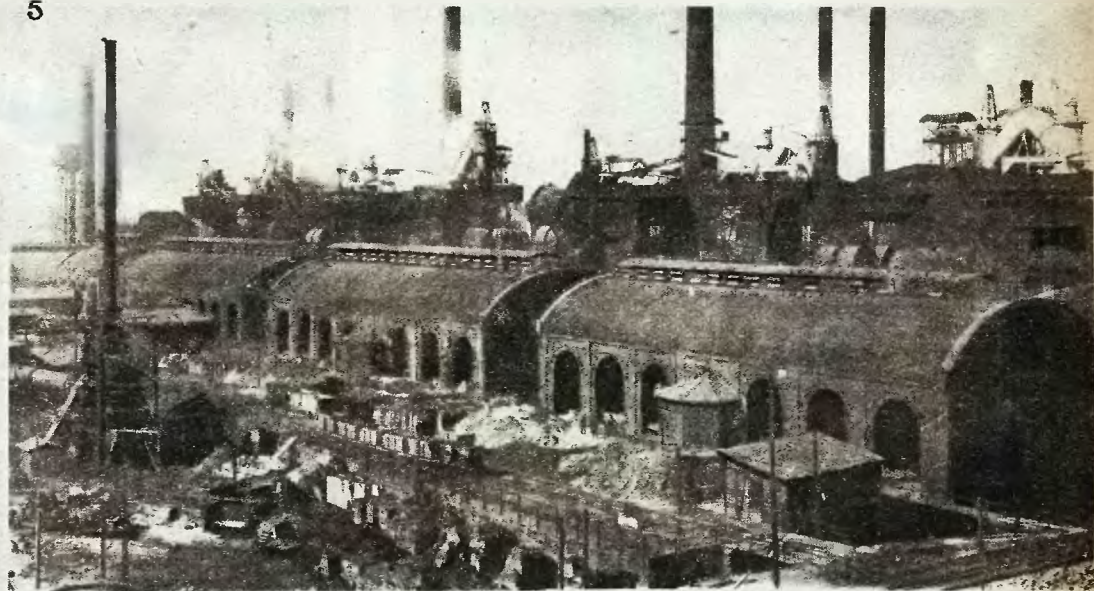
2

oberschlesischen rie

die oberschlesische Industrie
des deutschen Wirtschaftslebens
gung des deutschen Vater-
anges und seit der Be-
von dem Interesse des
erschlesier, sowie den wirt-
Reiche einen Einblick in die
moderne Arbeitsmethoden
on zähem Willen und wirt-
oberschlesischen Industrie-
mit der Veröffentlichung von
dem umfangreichen Fabri-
lesischen Eisen-In-
Bergbau und Hüttenbetrieb,
arstellen.



5



Unternehmen heute folgende
eilungen:
zwerk Julienhütte, Bobrek,
werke Baildonhütte, Domb
Laband,
eiwitz,
nowiltz,
ik Königshuld OS.,
ieiwitz, Eisenerzförderungen
che zu Blechowka.
esamt ca. 18000 Arbeiter und
r zeigen dem Leser:

witz, Vorderansicht.
kansicht.
tansicht.
tansicht, Fliegeraufnahme.
fenwerk.
ofenabstich.
erksabstich.





Werke des oberschlesischen Bildhauers
Paul Ondrusch, Leobschütz.

Rechts: Judas, lebensgroße Figur. Prämiert mit der
silbernen Medaille der Münchener Akademie



Links: Zwei der Kreuzwegbilder in Holzskulptur der
katholischen Kirche in Georgenburg.

Preußenspiele 1923 im Berliner Stadion.

Die Schlagballmannschaft des Gleiwitzer Gymnasiums vor dem Endkampf um die Preußenmeisterschaft.

1. Reihe: Gleiwitz (ostdeutscher Meister)
2. Reihe: Flensburg (Meister)



M. MITTMANN

Inh. KARL ROESLER, OPPELN, Malapanerstr. 8
Handschuhmachermeister und Bandagist
empfiehlt

alle Arten Lederhandschuhe
in Glace und Nappa zum Fahren und Reiten
Autohandschuhe / Autokappen
Chauffeur-Anzüge

mit und ohne Pelzfutter
Socken, Oberhemden und alle Herren-Artikel
Leder zur Verarbeitung wird angenommen
Bestellungen nach Maß schnellstens

Café Metropol · Hindenburg

Gegenüber dem Bahnhof
Vornehmtes, mit allem Komfort ausgestattetes Lokal
Eigene erstklassige Wiener Konditorei
Täglich Nachmittags und Abend großes Künstler-Konzert

Industrie-Bedarf Georg Maletz

Hindenburg OS., Bahnhofplatz 3. — Telefon 196.
Werkzeuge, Werkzeug-Maschinen, Bade-, Klosett-
und Wasch-Einrichtungen, Pumpen, Hebezeuge,
Armaturen für Wasser-, Gas- und Dampf, Gasrohr-
Verbindungsstücke in schweißbarem Temperguß
(Qualitätsmarke * G. F. *)

Bier- und Likörstuben

G. m. b. H.
(Kahlbaum)
Beuthen · Bahnhofstraße 5

Mittagstisch

von 12 bis 3 Uhr
Ausschank von
KiBling-Bier
und der bekannten
Kahlbaum-Liköre

ORAG

Oberschlesische Radio-Gesellschaft m. b. H.

Gleiwitz / Wilhelmstraße 33

Hochwertige Empfangsgeräte der Firma
Siemens & Halske A-G

Aufstellung von Hochantennen / Überwachung von Empfangs-Anlagen
Zubehör und Ersatzteile

Unser Vorführungs- und Leseraum steht allen Radio-Amateuren unentgeltlich zur Verfügung!

Geöffnet von 3 bis 11 Uhr nachts

Billig u. gut

kaufen Sie
bei

Reste-Berger / Beuthen

I. Etage Bahnhofstraße 21 I. Etage

Sammel-Mappen

für
Oberschlesien im Bild

sind in allen Geschäftsstellen
des „Wanderers“ zu haben.

Familien-Drucksachen

als Geburtsanzeigen, Gratulationskarten, Verlobungs-
anzeigen, Hochzeits-Einladungen und -Anzeigen,
Visitenkarten, Traueranzeigen, fertigt sauber, schnell
und billig in den modernsten Schriften

Neumanns Stadtbuchdruckerei
Gleiwitz

Annahmestellen in allen Geschäftsstellen des Wanderers

RADIO STAMA

amtlich zugelassener

Rundfunk - Empfangs - Apparat

Fabrikat Stahlwerk MARK, Breslau A. G.

Auskunft jederzeit / Vorführung nach vorheriger Anmeldung täglich von 9—11 Uhr kostenlos

General-Vertrieb für Schlesien des Stahlwerk Mark Breslau A. G.

ARNOLDI & CO / BRESLAU

Filiale Gleiwitz Im Seidenhaus Weichmann

Wilhelmstraße 31

Fernsprecher 1572

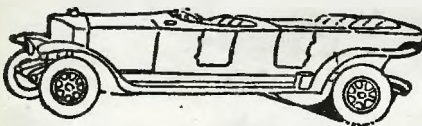
Ausführung der gesamten Anlagen durch eigenes Fachpersonal

Telefon 92
Oppeln

Telefon 92
Oppeln

Autohaus Paul Wosnitza Oppeln

Büro, Reparaturwerk Krakauerstr. 40
Verkaufsraum Krakauerstraße Nr. 24



General-Vertretung
der Stoewer - Automobil - Werke A.-Ges.
Vertrieb der
Grade-Kleinautos, Eichler-Motorräder
General-Vertretung
der Stoewer - Nähmaschinen, Fahrrad - Werke
Reichhaltiges Lager!
Bereifung, Öl, Betriebsstoffe, Leder-Bekleidung.
Verleihung von Kraftwagen.



Rosen - Parfümerie

Frau Lucy von Wolski
Gleiwitz, Wilhelmstr. 40

Vornehme Parfümerien - Toilette Artikel

Oberschles. Schokoladen- u. Konfitürenfabrik

Wilhelm Schutz & Co Kommanditgesellschaft
Hindenburg OS., Kronprinzenstraße 112

Vornehme elegante

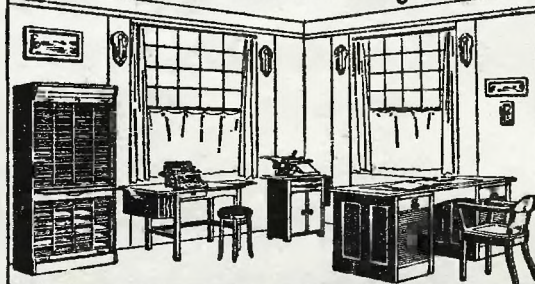
Schuhwaren

kaufen Sie gut und billig bei

Karl Paul junior / Oppeln

Krakauerstrasse 31

Moderne Büromaschinen und Büro-Einrichtungen



= Grabisna - Bürobedarf =
Fernspr. 649 Neißer Schl. Ring 71-73

Zweigniederlassung in Ratibor, Wilhelmstraße 7. — Fernspr. 346.

M. Kowatz

Beuthen OS.
Bahnhofstraße 25
Das größte Musikhaus Oberschl.

Flügel Pianos Harmoniums
Fabrikate I. Ranges: Förster
Schwechten - Thürmer - etc.
Sprech - Apparate
Grammophon, Odeon, Polyphon
Resonanzapparate nach 9 eig.
Patenten u. Gebrauchsmustern
in unerreichter Wiedergabe.
Vorführung und Besichtigung
ohne Kaufzwang.

Foto - Wolff. Gleiwitz

Bahnhofstr. 4 Telefon 1850
Atelier-, Heim- u. Industrie-
Aufnahmen.

Sämtl. Amateur Bedarfsart.

Damen - Friseur - Salon

F. Müller, Gleiwitz, Tarnowitzerstr. 2
empfiehlt sich in Kopfwaschen,
• Kopf- und Gesichtsmassage •
mod. und historischen Frisuren.

Die Oberschles. Papier- verwertungsgesellschaft

Gleiwitz, Bahnhofstraße 29
empfiehlt ihr groß. Lager
aller Arten von Papieren



W. Hamburger & Co

DAS FÜHRENDE HAUS DER HERREN MODEN

BEUTHEN * Bahnhofstraße