

POWSZECHNA WYSTAWA KRAJOWA
POD PROTEKTORATEM
NAJMIŁOŚCIWSZEGO CESARZA I KRÓLA
FRANCISZKA JÓZEFA I



KATALOG
ILLUSTROWANY
WYSTAWY
DZIEŁ SZTUKI

WE LWOWIE

1894

Śląska Biblioteka Publiczna

40081

I

SZ.



Bronisław Wysocki

KATALOG ILLUSTROWANY
WYSTAWY SZTUKI WSPÓŁCZESNEJ

KATALOG ILLUSTROWANY

WYSTAWY

SZTUKI WSPÓŁCZESNEJ

WE LWOWIE 1894

WYDANIE TRZECIE

WE LWOWIE

NAKŁADEM DYREKCJI POWSZECHNEJ WYSTAWY KRAJOWEJ

1894

606
36

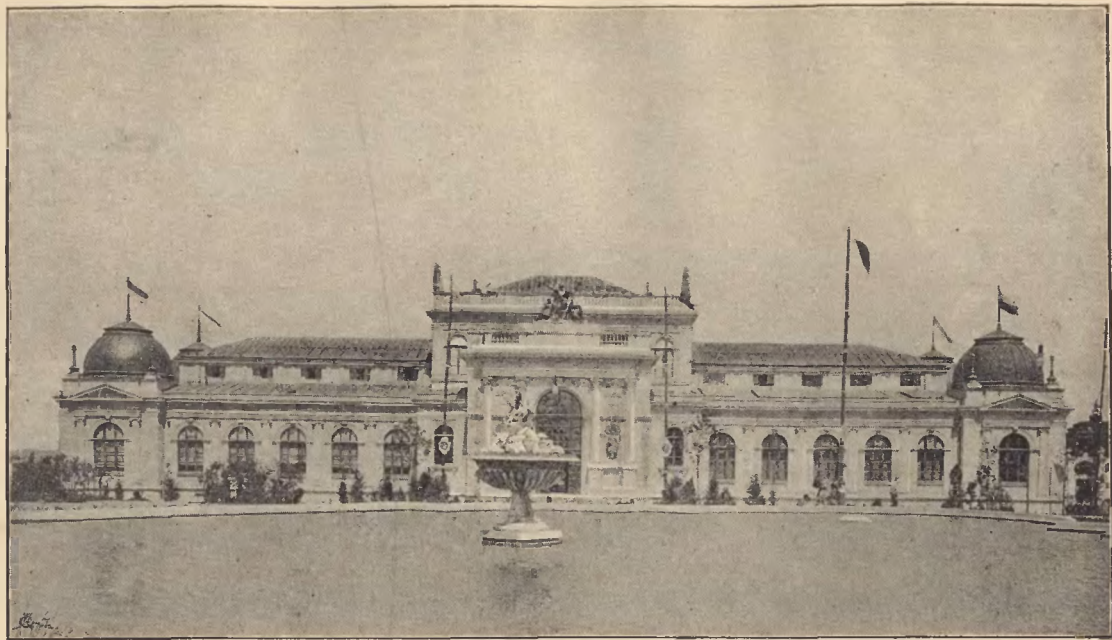
Sz 1 h

400 81.

I

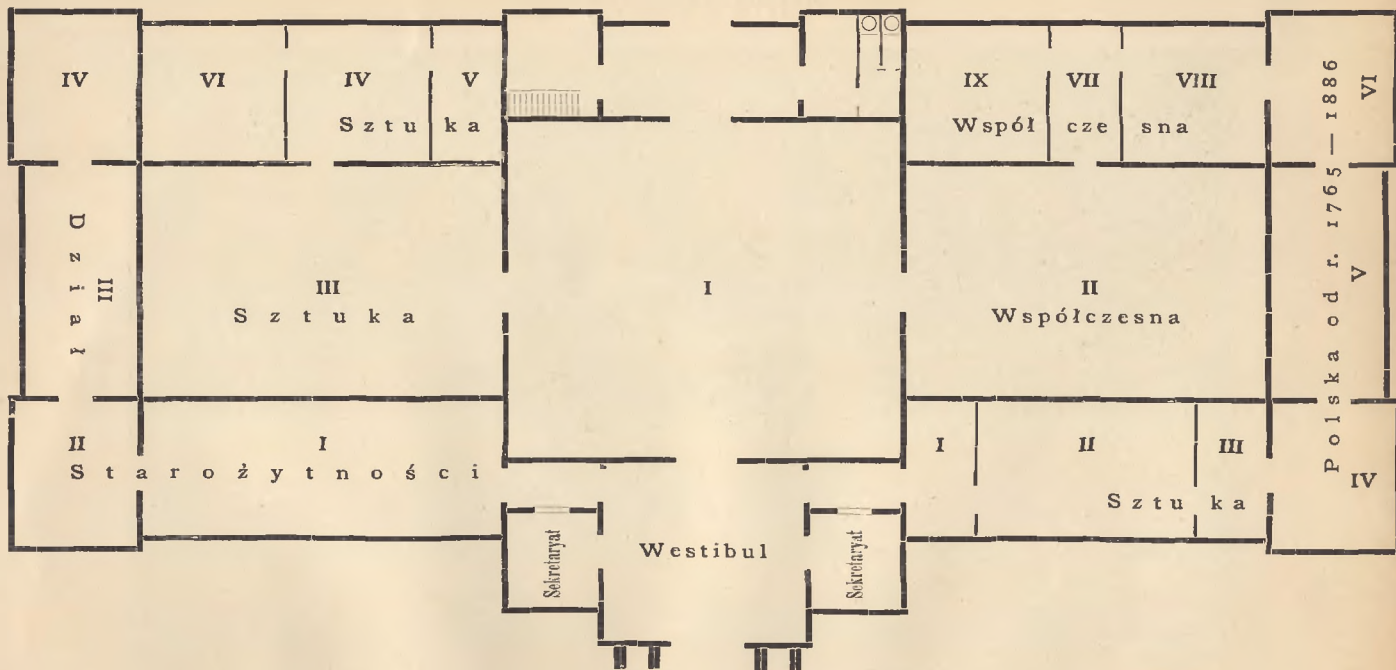
Jerry Benek
Bronów 6 II 1936
Kupno





PAŁAC SZTUKI.

PARK KILIŃSKIEGO.




PLAN PAŁACU SZUKI.

Powszechna Wystawa Krajowa we Lwowie r. 1894.

SPIS RZECZY



I. OBRAZY OLEJNE	Str. 9
II. AKWARELLE, PASTELE, RYSUNKI, GWASZE, AQUAFORTY	29
III. RZEŹBA	39
IV. ILLUSTRACYE	49



U W A G I

Nazwiska artystów zmarłych oznaczone są †.

Utwory sztuki oznaczone gwiazdką * są do nabycia.

Ryciny z utworów oznaczonych □ umieszczone są w katalogu.

O cenach i bliższych warunkach nabycia dzieła sztuki informuje Sekretaryat Wystawy, który też pośredniczy w układach. Wszelkie inne pośrednictwo w nabywaniu dzieł sztuki jest stanowczo wykluczone, transakcje zaś zawarte wprost między artystą a nabywcą, mają być w kancelarii Sekretaryatu zgłoszone.

Dzieła nabyte pozostać muszą na Wystawie aż do jej zamknięcia.

I

OBRAZY OLEJNE

A

AJDUKIEWICZ ZYGMUNT, Wiedeń.

- 1 — Pierwsi dezterterzy.*
- 2 — Portret hr. L. Wodzickiego.

ALCHIMOWICZ KAZIMIERZ, Warszawa.

- 3 — Goplana.* □
- 4 — Modlitwa cierpiących.* □

ALCHIMOWICZ HYACENT, Perpignan.

- 5 — Przy świetle księżyca.* □

AUGUSTYNOWICZ ALEKSANDER, Lwów.

- 6 — Portret p. A. □
- 7 — Portret panny Cz. □

AUSTEN ANTONI, Błeszno.

- 8 — Robotnik wydalony.*
- 9 — Po spacerze.* □
- 10 — Odpływ morza po burzy.* □
- 11 — Na starym strychu.*

AXENTOWICZ TEODOR, Paryż.

- 11A — Portret ś. p. Wiktora Osławskiego. (Własność Muzeum Narodowego w Krakowie). □
- 11B — Portret żony artysty.

Władysław Dykowski

B

BADOWSKI ADAM, Warszawa.

- 12 — Portret p. G.
- 13 — Portret p. Gr. □

BATOWSKI-KACZÓR STANISŁAW, Lwów.

- 14 — Książ Jurij I u malarza ikonów. (Własność pryw.).
- 15 — Wieczornica. * □
- 16 — Portret pani I. L.

BERGMAN STANISŁAW, Krosno.

- 17 — Jeszcze Polska nie zginęła. *

BIENKIEWICZ STANISŁAW, Kraków.

- 18 — Przed grotą św. Nikodema. *
- 19 — Św. Cecylia. * □

BIERKOWSKA KAROLINA, Sucha.

- 20 — Jesień. *

BIERNACKA ANIELA, Warszawa.

- 21 — Malarka przy pracy. *
- 22 — Paryżanka. * □
- 23 — Głowa Chrystusa. (Własność pryw.).

BILIŃSKA ANNA. †

- 24 — Polityk.
- 25 — Widok zbliżającej się burzy. *
- 26 — Portret p. K. (niegdyś Czwartaka). *
- 27 — Portret Paderewskiego.

BORKOWSKI ALFONS, Bogucice.

- 28 — Awangarda w odwrocie. * □

BOZNAŃSKA OLGA, Kraków.

- 29 — Portret własny. *
- 30 — Studium. *

BRANDT JÓZEF, Monachium.

- 31 — Modlitwa. (Legenda o obrazie Matki Boskiej ormiańskiej wywiezionym z Kamieńca Podolskiego w r. 1672). * □

BRYLL FERDYNAND, Kraków.

- 32 — Portret pani B.
32A — Portret pani Thom.

BRUZDOWICZ FRANCISZEK, Kraków.

- 32B — Widok. *

C**CERCHA STANISŁAW**, Kraków.

- 33 — Portret ojca artysty.

CHEŁMOŃSKI JÓZEF, Warszawa.

- 34 — Jarmark na konie }
35 — Pocztarek □ } Własność hr. Milewskiego.
36 — Napad wilków. (Własność prywatna).

CIĄGLIŃSKI JAN, Petersburg.

- 37 — Wiosna. *
38 — Plac św. Marka. *
39 — W cieniu brzoź. *
40 — Portret damy.

CICHOCKI FELIKS, Warszawa.

- 41 — Spragniony. *

D**DACZYŃSKI STANISŁAW**, Kołomyja.

- 42 — Przed miotem (fragment z polowań na Pokuciu). * □

DĄBROWSKI STEFAN, Warszawa.

43 — Krajobraz zimowy. (Własność pryw.) □

DĘBICKI STANISŁAW, Lwów.

44 — Portrety dzieci pp. Bromilskich. □

DULĘBIANKA MARYA, Wiedeń.

45 — Franz Tim.*

DUKSZYŃSKA EMILIA, Warszawa.

46 — Malarz w kłopotcie.*

47 — Studium.*

48 — Portret Waleryi Maréné Morzkowskiej.*

E

EJSMOND FRANCISZEK, Warszawa.

49 — We własnej obronie.* □

50 — Głowa starca.*

ELJASZ WALERY, Kraków.

51 — Przewodnik w Tatrach.*

52 — Stara chata w Zakopanem.*

53 — Z Zakopanego.*

F

FAŁAT JULIAN, Berlin.

54 — Z własnych wspomnień myśliwskich.*

54A — Łoś żerujący.*

FORTUŃSKI LEON, Monachium.

55 — Do świątyni.* □

G

GIERYMSKI ALEKSANDER, Kraków.

- | | | |
|------------------------------------|---|--|
| 56 — Studium z Kufsteinu w Tyrolu. | } | (Własność
Ignacego hr. Mi-
lewskiego). |
| 57 — Studium z Kufsteinu w Tyrolu. | | |
| 58 — Studium z Kufsteinu w Tyrolu. | | |
| 59 — Święto Trąbek. | | |
| 60 — Anioł Pański. | | |
| 61 — Portret własny. | | |
| 62 — Studium z Rattenberga. | | |
| 63 — Studium z Rattenberga. | | |
| 64 — Studium z Rattenberga. | | |

GAŻYCZ MARYA, Warszawa.

- 65 — Idylla.*

GERSON WOJCIECH, Warszawa.

- | | | |
|--------------------------|---|------------|
| 66 — Syrena powabna.* | } | (Tryptyk). |
| 67 — Syrena herbowa.* | | |
| 68 — Syrena miłosierna.* | | |
| 68A — Wygnani.* | | |

GRABIŃSKI HENRYK, Lwów.

- 69 — Krajobraz z nad Potoka.*
70 — Krajobraz.* □

GRAMATYKA ANTONI, Kraków.

- 71 — W pracowni artysty.* □
72 — Wiosna (krajobraz).*

GROCHOLSKI STANISŁAW, Monachium.

- 73 — Czarownica.*

H

HARASIMOWICZ MARCELI, Lwów.

- 74 — Stawisko (krajobraz).* □
75 — Motyw z Delatyna (krajobraz).*

HAWEL JULIAN, Brody.

76 — Modlitwa dziecka. *

I

IWASIUŁ MIKOŁAJ, Monachium.

77 — Wieczór. *

J

JANOWSKI JANINA LUDOMIR, Wilno.

78 — Portret hrabiny K. T. □

79 — Portret pana M. R.

80 — Portret pana T. D. □

81 — Portret hrabiny J. C.

82 — Portret hr. A. C.

JAROCZYŃSKI MARYAN, Poznań.

82A — Wielkopółanka. *

JAROSZYŃSKI JÓZEF, Lwów.

83 — Osaczony dzik. * □

84 — Polowanie na lisa. *

84A — Zabłąkany.

JASIŃSKI ZDZISŁAW, Warszawa.

85 — Chmura. *

JEZIEŃSKI ANTONI, Sieniawa.

86 — Wieńczenie panny młodej. * □

K

KANIGOWSKA ALFONSA, Warszawa.

87 — Młoda Rzymianka. *

88 — Martwa natura. *

89 — Martwa natura. * □

90 — Ulana. *

KĘDZIERSKI APOLONIUSZ, Warszawa.

91 — Podsiewanie. *

KOENIG KAROL, Kraków.

92 — Procesya. * □

KOEHLER LUDOMIR, Lwów.

93 — Portret pana Wł. Gniewosza. □

KOCHANOWSKI ROMAN, Monachium.

94 — Lato. *

95 — Zima. *

96 — Jesień. *

KOSSAK WOJCIECH, Kraków.

97 — Józef Obertyński, major brygady generała Jerlicza w bitwie pod Połonnem w r. 1792. (Własność p. Obertyńskiego). □

97A— Śmierć Generała Sowińskiego. *

KOSTRZEWSKI FRANCISZEK, Warszawa.

98 — Przed kuźnią. *

KOWALSKI WIERUSZ ALFRED, Monachium

99 — Do kościoła. *

100 — Na pastwisku o zachodzie słońca. * □

100A— Tok cietrzewi. *

KOTARBIŃSKI WILHELM, Warszawa.

101 — Orgia Rzymska. *

102 — Śmierć Messaliny. *

103 — Augur i Bachantka. *

KOTOWICZ APOLINARY, Kraków.

104 — Telimena. * □

KOTOWSKI DAMAZY, Lwów.

105 — Portret pani N.

KOZAKIEWICZ ANTONI, Monachium.

106 — Modlitwa. * □

107 — Całusa albo cię nie puszczę. *

KRAJEWSKI MARCELI, Poznań.

108 — Portret hr. Engeströma.

109 — Portret hr. Józefa Mycielskiego.

109A — Portret hr. Antoniego Taczanowskiego.

KRUDOWSKI FRANCISZEK, Kraków.

109B — Madonna. *

KRUSZEWSKI TADEUSZ, Lwów.

110 — Nabożeństwo majowe. *

111 — Poranek (krajobraz). * □

112 — W parku. *

KRZESZ JÓZEF, Kraków.

113 — Portret księcia Pawła Sapiehy.

114 — Portret Chojeckiego. *

115 — Przy studni. *

116 — Portret pani Judkiewiczowej.

117 — Portret Wagi. (Własność hr. Branickiej).

118 — Ukrainka. *

KURELLA LUDWIK, Monachium.

119 — Nad brzegiem Wisły. * □

L**de LAVEAUX ADAM**, †

120 — Portret własny. (Własność hr. Ignacego Milewskiego).

LENTZ STANISŁAW, Warszawa.

121 — Portret J. Świącickiego. □

LIPIŃSKI HIPOLIT, †

122 — Przed kościołem św. Katarzyny.

LISIEWICZ TOMASZ, Krakowiec.

123 — Mickiewicz (apoteoza). *

L**ŁASIŃSKI STANISŁAW**, Lwów.

124 — Wnętrze lasu (krajobraz). *

125 — Krajobraz. *

ŁUŻAN KAJETAN, Kraków.

126 — Portret pani K.

M**MACHNIEWICZ FRANCISZEK**, Kraków.

127 — Portret pani Korczyńskiej. □

MADEYSKA MARYA, Tyczyn.

128 — Kweciarz konstantynopolitański. *

129 — Strażnik meczetu. *

130 — Naczynia greckie. *

MAKAREWICZ JULJUSZ, Lwów.

131 — Jordan, obrzęd ludowy na Rusi nad Dniestrem. * □

Typy z Chmielowy nad Dniestrem:

132 — Studium. *

133 — Studium. *

134 — Studium \

135 — Studium /

136 — Studium. *

137 — Studium. *

138 — Studium. *

139 — Studium. *

140 — Studium. *

Własność Juliana Barona Brunickiego.

MALCZEWSKI JACEK, Kraków.

- 141 — Na pastwisku. (Własność p. Tadeusza Stryńskiego w Krakowie).

MAŃKOWSKI KONSTANTY, Kraków.

- 142 — Dni kwiecia. * □

MASŁOWSKI STANISŁAW, Warszawa.

- 143 — Taniec Kozaków. (Własność p. Sokołowskiego).

MASZYŃSKI JULJAN, Warszawa.

- 144 — Nawiedziny towarzyszy. *

- 145 — Promienie światła. *

MAZUROWSKI WIKTOR, Petersburg.

- 146 — Turniej. *

- 147 — Epizod z wojny Francuzko-Hiszpańskiej z 1809. * □

- 148 — Zaporozcy kozacy na pikiecie. *

- 149 — Dzieci z latawcem. *

MEHOFFER JÓZEF, Paryż.

- 150 — Portret panny W. S.

- 151 — Portret pana K. L.

MERWART PAWEŁ, Paryż.

- 152 — Portret pani M.

- 153 — Buda wyrabiacza łapci drewnianych. *

- 154 — Impromptu. *

C'était un impromptu de Chopin sûrement
Lui seul a ces accents qui bercent la pensée
Comme une fleur d'Avril par le vent caressée.

Georges Duval.

MICHALSKI MYRTON Z., Paryż.

- 155 — Portret pani Deligne.

- 156 — Szary poranek nad Bałtykiem. *

- 157 — Portret pani de Someriti. □

MIRECKI KAZIMIERZ, Warszawa.

- 158 — Za chlebem w świat. *

- 159 — Portret własny. *

MIRON GOSŁAW, Lwów.

160 — Portret p. P. (Własność p. Kwaśniewskiego).

MNISZECH ANDRZEJ, Paryż.

161 — Złotnik z XVII wieku (tryptyk). □

N

NAŁĘCZ JAN WŁODZIMIERZ, Paryż.

162 — Lato w Norwegii. * □

163 — W kraju deszczy i śniegów.*

164 — Cichy wieczór w Fjordzie.*

O

OBST SEWERYN, Dora.

165 — Kaskady Żenki. * □

P

PAJĄKÓWNA ANIELA, Lwów.

166 — Portret panny Z. S.

167 — Portret pani B.

168 — Portret panny M. M.

169 — Portret własny. *

170 — Student (studium). * □

PAPIESKI ZYGMUNT, Kraków.

170A— Chłopiec z fujarką. *

PAWLISZAK WACŁAW, Rzym.

171 — Tancerka wśród węzów. * □

172 — Orzelska i August II. *

PAWLUCH, Przemysł.

172A — Portret.

PAYGERT WŁADYSŁAW †

173 — Zachód słońca. (Własność pani Paygert).

PEŁCZYŃSKI ADAM, Monachium.

174 — Początek wiosny. *

175 — Po zachodzie. *

176 — Ustroń karpacka. *

PIECHOWSKI WOJCIECH, Ręčno.

177 — Przerwana nauka. *

PILAWA, Monachium.

178 — Przepowiednia. *

179 — Typ z Potopu. (Własność prywatna).

PILICHOWSKI LEOPOLD, Paryż.

180 — Przed egzaminami. *

PIOTROWSKI ANTONI, Kraków.

181 — Idylla pasterska. * □

182 — Cnota. *

183 — Występek. *

184 — Portret własny.

POCHWAŁSKI KAZIMIERZ, Wiedeń.

185 — Portret Wł. hr. Dzieduszyckiego.

186 — Portret Księcia Jerzego Czartoryskiego.

187 — Portret hr. Leona Pinińskiego.

POCHWAŁSKI WŁADYSŁAW, Kraków.

188 — Wieczorem. *

189 — Na pastwisku. *

POPIEL TADEUSZ, Lwów.

190 — Poranek. *

191 — Po burzy. (Własność p. Dawida Abrahamowicza).

192 — Święto Tory. (Własność Dr. Emila Byka).

193 — Na drugiej półkuli. (Własność p. Hoffmanowej).

POPOWSKI STEFAN, Warszawa.

194 — Flisacy na tratwie. *

POŚWIKOWA BRONISŁAWA, Warszawa.

195 — Owoce. *

196 — Winogrona. *

PSTROKOŃSKI STANISŁAW, Rzym.

197 — Cisza. *

PUŁASKI KAZIMIERZ, Monachium.

198 — Ze sportu. *

199 — Ze sportu. *

R**RADZIEJOWSKI STANISŁAW**, Paryż.

200 — Madonna. *

201 — Melancholia. *

RAPACKI JÓZEF, Warszawa.

202 — Pierwszy śnieg. *

RAUCHINGER HENRYK, Wiedeń.

203 — Portret Zenona Przesmyckiego.

203A — Portret.

REJCHAN STANISŁAW, Paryż.

204 — Portret pani M. S. (Własność prywatna.)

REYZNER MIECZYŚLAW, Paryż.

205 — Na nieszpórach. * □

206 — Portret Jana Dybowskiego.

RÖMER EDWARD, Wilno.

207 — Zadymka. *

208 — Pod topolami. *

ROSSOWSKI WŁADYSŁAW, Kraków.

209 — Chrystus (jako najwyższy kapłan). (Własność kościoła św. Norberta w Krakowie).

ROSEN PAWEŁ, Warszawa.

210 — Kury. (Własność prywatna). □

RYBKOWSKI TADEUSZ, Lwów.

211 — Odpust na Kalwarii Zebrzydowskiej. * □

212 — Targ w Bieczu. *

RYSZKIEWICZ JÓZEF, Warszawa.

213 Przed wieczorem na Zjeździe. * □

S

SASKI SYLWERYUSZ, Kraków.

214 — Święta Rodzina. *

215 — Portret ojca autora.

216 — Satyr, studyum. * □

SIEMIRADZKI HENRYK, Rzym.

217 — Wędrowny handlarz. * □

218 — Do miasta na targ. *

219 — Sielanka. (Własność Sefera Pachy).

220 — Chrystus i Samarytanka. (Własność Jerzego hr. Borkowskiego).

SKIBIŃSKI WŁADYSŁAW, Monachium.

221 — Portret własny.

STANISŁAWSKI JAN, Kijów.

222 — Wieczór. * □

223 — Grobla. *

224 — Krajobraz. *

STANKIEWICZ ZOFIA, Warszawa.

225 — Zima. *

226 — Noc. * □

227 — Przy ognisku. *

STASIAK LUDWIK, Kraków.

228 — Powrót z jarmarku. *

229 — Artyleria na most. *

- 230 — Wesele. *
231 — Wiara i rozum. *

STEINSBERG EUGENIUSZ, Brody.

- 232 — Opuszczona. *

STROJNOWSKI LEONARD, Kraków.

- 233 — Wspomnienie. * □
234 — Krajobraz. *

STRYOWSKI WILHELM, Gdańsk.

- 235 — Modlitwa żydów po długiej nocy w Galicyi. *
236 — Taschlich. (Modlitwa żydów w Nowy Rok). *

STYKA JAN, Lwów.

- 237 — Dwa światy. * □
238 — Chorał (cykl z sześciu obrazów). *
239 — Portret p. S. (Własność pryw.)
240 — Portret artysty z żoną.

SWIESZEWSKI ALEKSANDER, Monachium.

- 241 — Czarny Staw w Tatrach. *
242 — W Pompei. *
243 — Z naszych okolic. *

SZERNER WŁADYSŁAW, Monachium.

- 244 — Pancerni na zwiadach. *
245 — Lisowczycy w pochodzie. *
246 — Hucułki jadące na wesele. * □

SZERNER KAROL, Monachium.

- 247 — Sielanka. * □

SZERESZEWSKI WŁODZIMIERZ, Monachium.

- 248 — Etap na Syberyę. *
249 — Pieśń rodzinna. *

SZYMANOWSKI WACŁAW, Warszawa.

- 250 — Upał. *
251 — Opowiadanie górala. (Własność pani Hoffmanowej).

SZWOJNICKI ROMAN, Warszawa.

- 252 — Hulańca w XVII wieku. *

SZTENCEL MAURYCY, Warszawa.

- 253 — Portret kobiety. *
254 — Starzec (studium). * □
255 — Po modlitwie. *

T**TALJAŃSKI ALBERT, Paryż.**

- 256 — Zatoka morska w Concarneau. *
257 — Wypędzam Cię. *

TRĘBACZ MAURYCY, Warszawa.

- 258 — Smętne myśli. *
259 — Ciekawa modelka. *

TROJANOWSKI WINCENTY, Paryż.

- 260 — Modlący się Derwisz. *
260A — Krytyk u artysty. *

W**WACHTEL STEFANIA, Wiedeń.**

- 261 — Portret ojca.

WANKIE WŁADYSŁAW, Monachium.

- 262 — Połów ostryg. *

WASILKOWSKA-NOSTITZ MARYA, Warszawa.

- 263 — Portret p. D.
264 — Brunetka. *

WAWRZENIECKI MARYAN, Monachium.

- 265 — Poranek (epizod z czasów prześladowania pierwszych
Chrześcian). *

WEIN LEON, Lwów.

- 266 — Portret p. L.

WEYSSENHOFF HENRYK, Mińsk.

267 — Zakątek Palnego. * □

268 — Litewska łąka. (Własność pani Alfredowej Kowalskiej).

WIESIOŁOWSKI LUDWIK, †

269 — W krainę marzeń. *

270 — Do melodyi Wagnera. *

WITKIEWICZ STANISŁAW, Zakopane.

271 — Las w noc zimową. (Własność pp. Dembowskich).

272 — Mgła wiosenna. (Własność pani M. Dembowskiej). □

273 — Bagienko. (Własność p. B. Dembowskiego).

274 — Kurniawa. (Własność pani W. Lilpop). □

275 — Z jesioniowiska. (Własność prywatna).

276 — Potok. (Własność pp. Dembowskich).

277 — Morski widok, zachód słońca na morzu. (Własność pp. Dembowskich).

278 — Rybacy. } Własność Ignacego hr. Mi-

279 — Pogrzeb na Litwie. } lewskiego.

WIESIOŁOWSKA BRONISŁAWA, Warszawa.

280 — Kwiaty. *

WILDSTOSSER ALFRED, Monachium.

281 — Wesola pieśń. *

282 — Zbiór winogron. *

WODZINOWSKI WINCENTY, Kraków.

283 — Odpoczynek żniwiarzy. * □

284 — Modele w przedsionku Akademii Monachijskiej. * □

WODZIŃSKI JÓZEF, Monachium.

285 — Raut. *

WODAKÓWNA MATYŁDA, Kraków.

286 — Portret panny J. M.

287 — Portret p. W.

WOLSKI STANISŁAW, †

288 — Przygoda stangreta. (Własność prywatna).

WYCZÓŁKOWSKI LEON, Warszawa.

289 — Druid skamieniały. *

WYSPIAŃSKI STANISŁAW, Paryż.

290 — Polska w 1656 r. (Część górna witrażu do katedry Lwowskiej przedstawiającego »Śluby króla Jana Kazimierza«). □

WYWIÓRSKI MICHAŁ, Monachium.

291 — Z litewskiego Polesia (polowanie na cietrzewia). * □

292 — Rybak z Polesia. *

Z**ZADRAZIŁ KAZIMIERZ**, Kraków.

293 — Z okolic Krakowa. *

ZARZECKI WARNIA JÓZEF, Konstantynopol.

294 — Taniec cygański nad Bosforem. *

ŻMURKO FRANCISZEK, Warszawa.

295 — Studium. (Własność prywatna.)

296 — Studium do obrazu »Pieśń wieczorna«. * □

297 — Z pieśnią (studium). *

297A — Złotowłosa (studium). *

ZUBER JULIUSZ, Monachium.

298 — Pieśń o zbójcu. * □

II

A K W A R E L E,
PASTELE, RYSUNKI, GWASZE,
AQUAFORTY

A

AUSTEN ANTONI, Błeszno.

299 — Studium, (pastel). *

B

BILIŃSKA ANNA †

300 — Ukrainka, (pastel).

301 — Sierota, (rysunek). (Własność hr. Jerzego Borkowskiego).

BOZNAŃSKA OLGA, Kraków.

302 — Dziewczynka, (pastel). *

C

CIESIELSKI WŁADYSŁAW, Paryż.

303 — Adam Mickiewicz, (miniatura). *

D

DĘBICKI STANISŁAW, Lwów.

304 — Portret pani Z. (pastel).

DYBOWSKA EMILIA, Paryż.

305 — Róże, (akwarela).*

F**FAŁAT JULIAN**, Berlin.

Z polowań w Staszowie na dziki :

- 306 — Wyjazd, (akwarela). {
 307 — Śniadanie, □ » { (Własność
 308 — Nagónka, » { hr. Andrzeja Potockiego).
 309 — Portret Kościelskiego, (akwarela). (Własność pryw.).
 310 — Jeleń zabity przez cesarza Wilhelma, studium,
 (akwarela). *
 311 — Cesarz Wilhelm II. na polowaniu, (akwarela). *
 312 — Typ Poleszuka, (akwarela). *
 312_A — Wieś Podolska (akwarela). *
 313 — Sad w Tyrolu (akwarela). *

J**JANOWSKI STANISŁAW**, Podgórze.

314 — Kwieciarka (pastel). *

JANOWSKI JANINA LUDOMIR, Wilno.

315 — Portret hr. K. T., (akwarela).

K**KAMIŃSKI ANTONI**, Warszawa.316 — Na wyżynach, (rysunek węglowy). (Własność p. Le-
wandowskiego). □**KARMAŃSKI JÓZEF**, Kraków.

317 — Widok morski, (pastel). *

KOŚSAK JULIUSZ, Kraków.

- 318 — Konrad Wallenrod. * (Cykl z 7 akwarel).
319 — Pieśń legionów. (Cykl z 7 akwarel). (Własność pani Altenberg).
320 — Cherubin Gniewosz, Starosta Czorszyński, w bitwie pod Suczawą 1897 (akwarela).
321 — Jan Gniewosz, Sekretarz króla Stefana i Pułkownik w bitwie pod Pskowem 1580 (akwarela).
322 — Krzysztof Gniewosz w obronie własnej chorągwinie pod Chocimem 1621 (akwarela).
323 — Andrzej Gniewosz pod Obertynem otrzymuje od hetmana Tarnowskiego konia tureckiego 1531 (akwarela).
323A — Stadnina (akwarela). *

KOTARBIŃSKI WILHELM, Warszawa.

- 324 — Rozrywki domowe w starożytnej Grecji, (akwarela)*.

KRZESZ JÓZEF, Kraków.

- 325 — Niedziela we wsi rusińskiej, (wachlarz, akwarela). (Własność hr. Branickiej). □

P**PERDZYŃSKI JAN**, Warszawa.

- 326 — Z polowania (akwarela). * □

POCIECHA MICHAŁ, Kraków.

- 327 — Portret (rysunek węglem). *
328 — Nad wieczorem (akwarela). (Własność prywatna). □

PRUSZKOWSKI WITOLD, Kraków.

- 329 — Portret panny Olgi Zawiejskiej.
330 — Pochód, (pastel). (Własność księcia Adama Sapiehy).
331 — Śmierć Ellenai z »Anhellego« (pastel). (Własność pr.).
332 — Eloë z »Anhellego« (pastel). (Własność prywatna).

PRZYSZYCHOWSKI KAZIMIERZ.

- 333 — Portret ś. p. dr. Antoniego Rollego. *
- 334 — Studium wieśniaczki Ukrainki z Czechryńskiego. *
- 335 — Brama Ruska w Kamieńcu. *
- 336 — Kościół OO. Karmelitów w Kamieńcu przed 35 laty. *
- 337 — Brama Katedralna w Kamieńcu. *

R**REJCHAN STANISŁAW, Paryż.**

- 338 — Flirt } (Własność
- 339 — Au coin du feu } p. Leona Kozakiewicza).
- 340 — Po balu (rysunek) }
- 341 — W wolnej chwili (akwarela) } (Własność
- 342 — Pogadanka (akwarela) } p. Sklepińskiego).
- 343 — Garden-party u ambasadora angielskiego. *
- 344 — Volksgarten w Wiedniu. *
- 345 — Wiosna. *
- 346 — Lato. *
- 347 — Jesień. *
- 348 — Zima. *

REYZNER MIECZYŚLAW, Paryż.

- 349 — Głowa kobieca, (pastel). *
- 350 — Szczęście matczyne. *
- 351 — Kokieterya. *

S**SERDA IRENA, Wiedeń.**

- 352 — Studium głowy, (pastel). * □

SOZAŃSKI MICHAŁ, Lwów.

- 353 — Ułaskowiecki jarmark. Targ na garnki (akwarela). * □
- 354 — Ułaskowiecki jarmark. Budy andrychowskie (akwarela). * □

355 — Ułaszowiecki jarmark. Ulica główna (akwarela). *

356 — Trębacz (akwarela). *

STACHIEWICZ PIOTR, Kraków.

357 — Legendy ludowe o Matce Boskiej. (Własność hr. M. Reya). □

a) Legenda o Niepokalanem poczęciu Matki Boskiej.
(Dziewica z kwiatu).

M. B. miała być Matką rodu ludzkiego. Pan Bóg stworzywszy Ją z kwiatu chciał dać Adamowi za towarzyszkę. Gdy jednak mu się nie spodobała, stworzył Ewę, a »Dziewicę z kwiatu« zabrał do nieba i później dał ją za Matkę swemu Synowi.

Ukraina.

b) Matka Boska przeprowadzająca pokutujące dusze po ciernistych drogach do czyśca. □

»Będę je wodzić po ścieży, po kamieniach, po gorących.
Nie lez krwawych wypuszczą,
Tyle Pan Jezus, grzechów im odpuszczą.

Urywek z pieśni ludowej.

c) Matka Boska Gwiazdzista.

M. B. po mlecznej drodze przechodzi codziennie z Kalwaryi do Częstochowy.

Krakowskie.

d) Legenda o skowronku.

Kiedy P. Jezus wisiał na krzyżu w cierniowej koronie, ulitował się skowronek tej boleści i odskubał dzióbkiem swym cień kolący skroń Zbawiciela. Widząc to Matka Boska ukochała miłosiernego ptaka i szczególną go odąd otacza opieką. Przez całą zimę śpiewa on u stóp Jej tronu.

Powszechne.

e) Wniebowzięcie.

W grobie Matki Boskiej znaleziono zamiast ciała, wonne lilie i różę.

Powszechne.

f) Matka Boska siewna.

Matka Boska w ucieczce przed siepaczami Heroda, zasiewa chłopu rolę.

Pińczowskie.

g) Święta noc.

M. B. na noclegu w wiejskiej szopie powiła Dzieciątko Jezus.

Kieleckie.

h) Legenda o sobotnim promyku. □

Powszechna jest wiara u ludu, że w sobotę choćby na chwilę słońeczko zaświeci, a gdy z poza chmur wyrzy, mówią: »obziera się słonko«. P. Jezus tak postanowił na wieczystą pamiątkę, bo gdy jeszcze był dziecięciem, Matka Jego w sobotę prała koszulki dzieciątku swemu i suszyła je na słońcu, by go przystroić w czyste na jutrzejsze święto sukienki. Odtąd, póki świat światem, nie zabraknie matkom słonka w sobotę.

Krakowskie.

i) Ucieczka do Egiptu.

M. B. w ucieczce z Egiptu wstępuje na nocleg do wiejskiej zagrody.

Kieleckie.

j) Matka Boska Gromniczna.

Św. Mikołaj rządzi wilkami i zgromadza je szóstego grudnia dając nakaz, gdzie który może iść. Aż dopiero M. B. 2go lutego (w dzień M. B. Gromnicznej) rozprasza wilki z gromnicą w rękę.

Mazowsze.

T

TRZEBIŃSKI MARYAN, Monachium.

358 — Studium (pastel) *

W

WAWROSZ KAROL, Żywiec.

458A — Motyw z Żywca (akwarela). *

WEYSENHOFF HENRYK, Mińsk.

359 — Faworyt (rysunek). *

WISŁOCKA ANIELA, Lwów.

360 — Studium (pastel). *

361 — Studium (pastel). *

WITKIEWICZ STANISŁAW.

362 — Sabała (rysunek). (Własność pp. Dembowskich).

363 — Berwisze (rysunek). (Własność p. M. Dembowskiej).

- 364 — Śmierć, ilustracja do Bajki Sabały (rysunek). (Własność p. B. Dembowskiego).
 364A — Do słonka (rysunek). (Własność p. Gnatowskiego).
 365 — Brzegi Wyrwity (rysunek). (Własność p. Maryi Witkiewicz).
 366 — U brzegów Połagi (rysunek). *

WROŃSKI STANISŁAW, Warszawa.

- 367 — Dolina Igi-Ugun w Syberyi (rysunek). *

WYSPIAŃSKI STANISŁAW, Paryż.

- 367A — Postać Polski (fragment z witrażu wyobrażającego
 »Śluby Króla Jana Kazimierza«) rysunek. *

AQUAFORTY.

ŁOPIEŃSKI IGNACY, Monachium.

- | | |
|---|--|
| 368 — Portret A. Bilińskiej | (akwaforty)
Własność Grafische Gesellschaft
w Wiedniu. |
| 369 — Portret Jana Matejki | |
| 370 — Na gromniczną | |
| 371 — Cesarz Wilhelm na polowaniu | |
| 372 — Portret J. Exc. Popiela. (Własność prywatna). | |

STRAŻYŃSKA WANDA, Paryż.

- 373 — La mort et le bucheron (reprodukcja drzeworytnicza
 z obrazu Leona Lermite'a). * (Klisz do nabycia).

III

R Z E Ź B Y

A

ANDRIOLLOVA Z TARNOWSKICH NATALIA, Paryż.

- 374 — Demonik (biust z terracoty). *
- 375 — Portret męski (biust z gipsu). *

B

BARĄCZ TADEUSZ, Lwów.

- 376 — Biust Derynga (terrakota). *
- 377 — Biust Matejki (z gipsu). *
- 378 — Studium (terrakota). *
- 379 — Biust Lenartowicza. *
- 380 — Projekt na pomnik dla Fredry.
- 381 — Projekt na pomnik dla Ordona.
- 382 — Biust Smolki.
- 382A — Kościuszko (biust z gipsu). * □
- 382B — Madonna z dzieciątkiem. *
- 382C — Portret p. T. R. (biust z gipsu).

BEŁTOWSKI JULIUSZ, Lwów.

- 383 — Sto lat upadli — nie umarli (grupa z gipsu). *
- 384 — Niedźwiedź niepołomicki (płaskorzeźba). *
- 385 — Agenor hr. Gołuchowski (biust z terracoty). *

ŁLOTNICKI TADEUSZ, Kraków.

386 — Św. Ignacy Loyola (biust z bronzu). (Włas. pryw.). □

C**CERTOWICZ TOLLA**, Paryż.

387 — Morfeusz (figura z bronzu). * □

388 — Głowa dziecka (medalion z bronzu). *

389 — Głowa niewiasty (medalion z bronzu). *

390 — Fragment na grobowiec (bronz). *

391 — Portret Mieczysława Pawlikowskiego (medalion z bronzu). (Własność pryw.)

392 — Portret hr. K. P. (płaskorzeźba z bronzu).

393 — Portret (medalion z bronzu).

394 — Portret (medalion z bronzu).

D**DĄBROWSKA WALERYA**, Lwów.

395 — Portret p. D. (medalion). (Własność prywatna).

DYKAS TOMASZ, Lwów.

396 — Miłosierny Samarytanin (płaskorzeźba z gipsu). * □

G**GERSON MARYA**, Warszawa.

397 — Popiersie Słowackiego (z terracoty). *

398 — Prorok (z terracoty). *

GLICENSTEIN HENRYK, Monachium.

399 — Portret. *

400 — Portret (Własność pryw.).

GODEBSKI CYPRIAN, Paryż.

401 — Grupa mitologiczna (gips). * □

401A — Portret Benedykta hr. Tyszkiewicza (biust z brązu).

H**HAKOWSKI JÓZEF**, Kraków.Płaskorzeźby w srebrze *au repoussé* według obrazów Matejki :

402 — Sobieski pod Wiedniem. (Własność hr. A. Potockiego).

403 — Kościuszko po zwycięstwie pod Racławicami. (Własność p. Przeworskiego).

404 — Rejtan. (Własność p. Przeworskiego).

J**JACUŃSKI BOLESŁAW**, Odessa.

405 — Hamlet (figura z gipsu). *

405A — Medalion ś. p. dr. Antoniego J. Rollego. *

405B — Cygan

405C — Cyganka } figurki z gipsu. *

405D — Portret Piotra Chmielowskiego. *

405E — Portret Antoniego Małeckiego. *

405F — Portret T. T. Jeża. *

405G — Portret Juliusza Kossaka. *

L**LASZCZKA KONSTANTY**, Paryż.

406 — Skończona pieśń (posąg z gipsu). *

LEWANDOWSKI STANISŁAW, Lwów.

407 — Portret Grottgera (medalion z marmuru). *

M

MARCINKOWSKI WŁADYSŁAW, Berlin.

- 408 — Portret Arcybiskupa Stablewskiego, płaskorzeźba z marmuru. (Własność Arcyb. Stablewskiego).
409 — Matka z dzieckiem, (grupa z brązu). * □

MARCONI LEONARD, Lwów.

- 410 — Kościuszko (projekt na pomnik). * □

MILEWSKA JADWIGA, Horodyszcze.

- 411 — Chrystus i Magdalena (grupa). □ *
412 — Morowa dziewczica (figurka). *
413 — Chopin (biust). *
414 — Portret panny M. W. (biust).

N

NALBORCZYK JAN, Zakopane.

- 414A — Biust Sabały (gips). (Własność pani W. Lilpop).

P

PODGÓRSKI EDWARD, Wiedeń.

- 415 — Wenus (figura z drzewa). *
416 — Portret dziewczyny (płaskorzeźba w drzewie).
417 — Portret dziewczyny (płaskorzeźba w drzewie).

POPIEL ANTONI, Lwów.

- 418 — Portret ś. p. Józefa hr. Dunina Borkowskiego.
419 — Medalion p. M. Marconi (z gipsu). (Włas. prywat.).
420 — Portret hr. K. Badeniego (biust z gipsu). (Własność prywatna).

R

ROŻNIATOWSKA ANTONINA, Kraków.

- 421 — Lotus (biust z gipsu). * □
 422 — Portret pośmiertny Józefa Blizińskiego (biust z brązu). * □
 423 — Portret własny (biust z gipsu). (Własność autorki).
 424 — Biust pośmiertny dr. Adryana Baranieckiego (brąz).

RYGIER TEODOR, Rzym.

- 425 — Mickiewicz (medalion z brązu). *
 426 — Kopernik. *
 427 — Lenartowicz. *
 428 — Bachantka (figura z brązu). *
 429 — Modelka (figura z brązu). * /
 430 — Chrystus (popiersie z brązu). * □
 430A — Lenartowicz. *

T

TROJANOWSKI WINCENTY, Paryż.

- 430B — Andromeda stręczona przez smoka (waza fantazyjna). *
 430C — Derwisz z Beludżystanu (popiersie z gipsu).

W

WASILKOWSKI LEOPOLD, Warszawa.

- 431 — Męczennik (biust z gipsu). *

WISŁOCKA ANIELA, Lwów.

- 432 — Rozmarzona (figura z gipsu). *
 433 — Jutrzenka (figura z gipsu). *

WIŚNIEWIECKI TADEUSZ, Lwów.

434 — Portret pośmiertny (figura z gipsu). (Własn. pryw.).

WÓJTOWICZ PIOTR, Budapeszt.

435 — Porwanie Sabinki (grupa z gipsu)*. □

Z**ZAWIEJSKI MIECZYŚŁAW**, Florencia.

- 436 — Modelka (figura z marmuru). *
437 — Portret autora (biust z marmuru). *
438 — Saffo (figura z marmuru). *
439 — Popiersie dr. Dietla (marmur).
440 — Birichino (popiersie z marmuru)*.
441 — Śmieszek, kopia podług Donatella.*
442 — Malec, kopia podług Donatella. (Własność pryw.).
443 — Wypoczynek (bronz). *
444 — Wypoczynek (bronz).
445 — Odlew ręki ś. p. Teofila Lenartowicza (bronz).
446 — Maskę pośmiertną ś. p. Teofila Lenartowicza (bronz).
447 — Studium (popiersie z terrakoty). *
448 — Studium (popiersie z gipsu). *
449 — Św. Antoni, popiersie z bronzu. * □
450 — J. E. Ks. Kardynał Dunajewski, (popiersie z marmuru).
-

IV

ILLUSTRACYE



Z Wystawy sztuki współczesnej.



Z Wystawy sztuki współczesnej.



Z Wystawy sztuki współczesnej.



GODEBSKI CYPRYAN. — Grupa mitologiczna.



ŻMURKO FRANCISZEK. — Studyum.



KOTOWICZ APOLINARY. — Telimena.



BARĄCZ TADEUSZ. — Kościuszko.



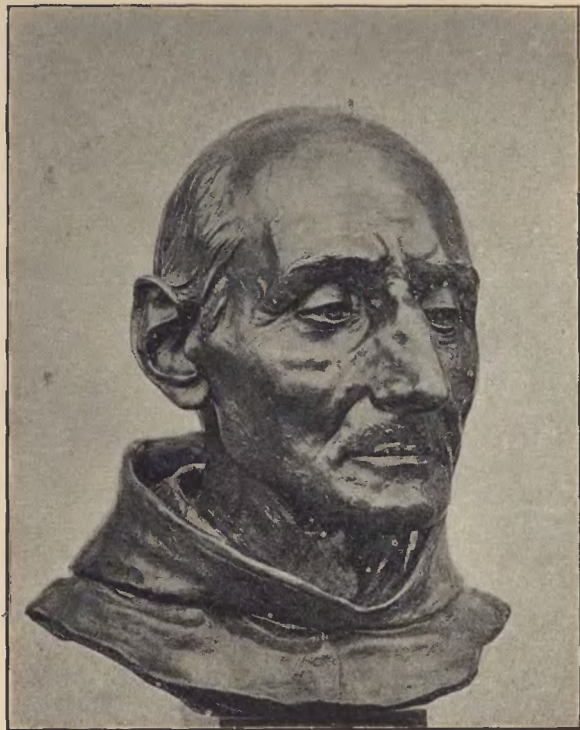
OBST SEWER. — Kaskady Żenki.



WÓJTOWICZ PIOTR. — Porwanie Sabiny.



KRZESZ JÓZEF. — Niedziela we wsi rusińskiej.



ZAWIEJSKI MIECZYŚLAW. — Św. Antoni.



RYGIER TEODOR. — Chrystus,



SIEMIRADZKI HENRYK. — Wędrownny handlarz (fragment).



DEBICKI STANISŁAW. — Portrety dzieci pp. B.



WYWIÓRSKI G. MICHAŁ. — Z polowania.



MAŃKOWSKI KONSTANTY. — Dni kwiecia.



KOEHLER LUDOMIR. — Portret p. Wl. G.



BŁOTNICKI TADEUSZ. — Św. Ignacy Loyola.



SOZAŃSKI M. A. — Z iarmarku w Ulaszkowcach.

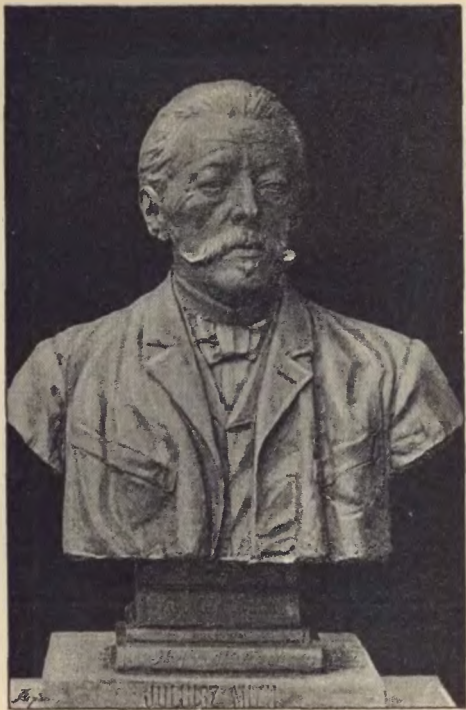


SOZAŃSKI M. A. — Z iarmarku w Ulaszkowcach.

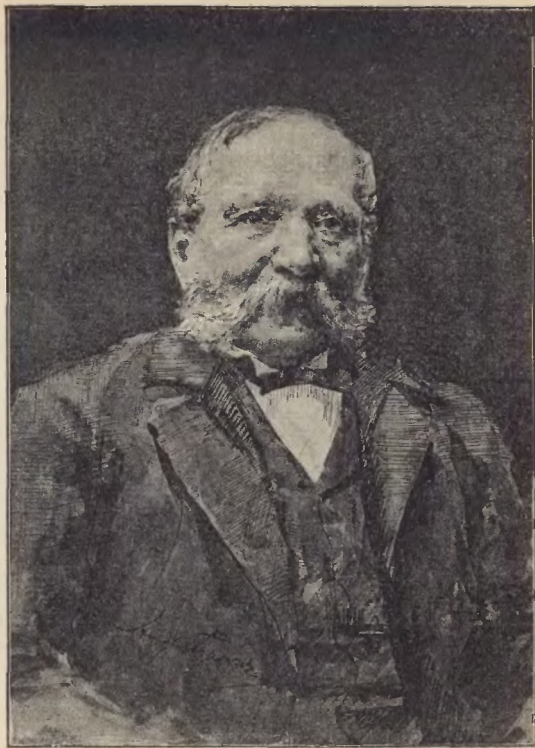
LEON FORTUŃSKI.
MURACHOWY.



FORTUŃSKI LEON. — Do świątyni.



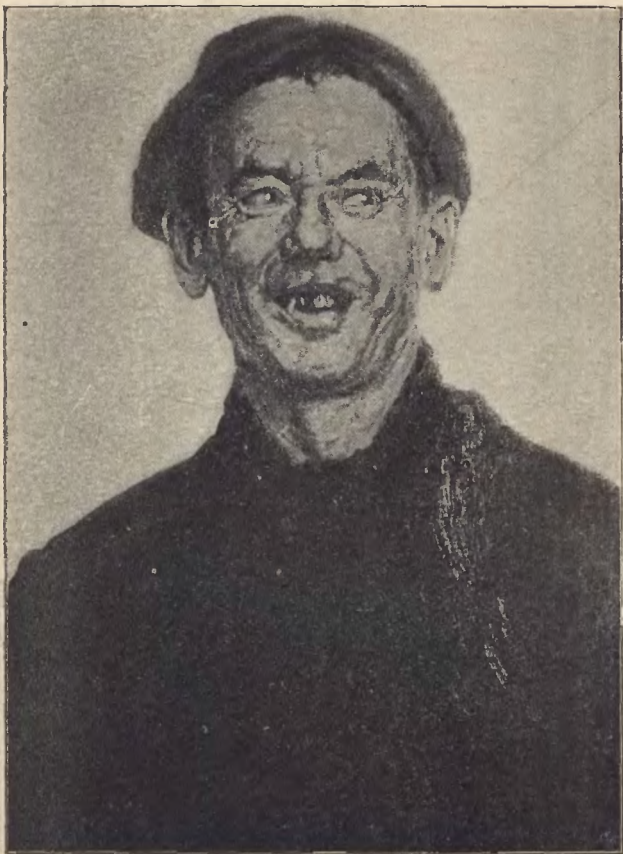
ROŻNIATOWSKA A. — Biust J. Blizińskiego.



AUGUSTYNOWICZ A. — 'Portret p. A.



KOWALSKI WIERUSZ ALFRED. — Na pastwisku.



SASKI SYLWERYUSZ. — Satyr (studium).



WODZINOWSKI WINCENTY. — Odpoczynek żniwiarzy.



PIOTROWSKI ANTONI. — Idylla pasterska.



JANOWSKI JANINA L. — Portret hr. K. T.



JANOWSKI JANINA L. — Portret p. T. D.



KOSSAK WOJCIECH. — Józef Obertyński w bitwie pod Połonnem r. 1792.



STANISŁAWSKI JAN. — Wieczór.



MNISZECH ANDRZEJ. — Złotnik z XVII w.



KANIGOWSKA A. — Martwa natura,



Portret pny A. Cz.

AUGUSTYNOWICZ A. — Portret pny A. Cz.



ALCHIMOWICZ KAZIMI RZ. — Goplana.



STACHIEWICZ P. — Z cyklu Legend o Matce Boskiej.



STACHIEWICZ PIOTR. — Z cyklu Legend o Matce Boskiej.



WEYSSENHOFF H. — Zakątek Talnego.



WODZINOWSKI WINCENTY.

Modele w przedsionku Akademii monachijskiej (fragment).



POCIĘCHA MICHAŁ. — Nad wieczorem.



CHELMOŃSKI JÓZEF. — Pocztarek.



MAKAREWICZ JULIUSZ. — Fragment z obrazu »Jordan«.



BRANDT JÓZEF. — Modlitwa (fragment).



NAŁĘCZ JAN WŁ. — Lato w Norwegii.



WITKIEWICZ STANISŁAW. — Mgła wiosenna.



WITKIEWICZ STANISŁAW. — Kurniawa.



STANKIEWICZ ZOFIA. — Noc.



ALCHIMOWICZ HYACENT. — Przy świetle księżycy.



FAŁAT JULIAN. — Z polowań na dziki w Staszowie (Śniadanie).



ROŻNIATOWSKA ANTONINA. — Lotus.



RYSZKIEWICZ JÓZEF. — Przed wieczorem na Zjezdzie.



MICHAŁSKI Z. MYRTON. — Portret pani S.



STYKA JAN. — Dwa światy.



KRUSZEWSKI TADEUSZ. — Poranek.



KOENIG KAROL. — Procesya.



JEZIEŃSKI ANTONI. — Wieńczenie panny młodej.



JAROSZYŃSKI JÓZEF. — Osaczony dzik.



RYBKOWSKI TADEUSZ. — Odpust na Kalwaryi.



ZUBER JULIUSZ. — Pieśń o opryszkach.



PERDZYŃSKI JAN. — Z polowania.



TRĘBACZ MAURYCZ. — Smętne myśli.



KACZÓR-BATOWSKI ST. — Wieczornica.



MACHNIEWICZ FR. — Portret pani K.



DACZYŃSKI ST. — Przed miotem.



EJSMOND FRANCISZEK. — We własnej obronie.



STOJNOWSKI LEONARD. — Wspomnienie.



PAJĄKÓWNA A. — Student.



ALCHIMOWICZ K. — Modlitwa cierpiących.



AUSTEN ANTONI. — Odpływ morza po burzy.



BADOWSKI ADAM — Portret p. Gr.



DĄBROWSKI STEFAN. — Krajobraz zimowy.



MILEWSKA JADWIGA. — Chrystus i Magdalena.



SZERNER WŁADYSŁAW. — Huculki jadące na wesele.



SZERNER K. — W żniwa.



AUSTEN A. — Po spacerze.



BIERNACKA A. — Paryżanka.



MARCONI LEONARD. — Kościuszko.



ROSEN PAWEL. — Kury.



GRABIŃSKI HENRYK. — Z nad potoka.



REYZNER M. — Na nieszpórach (fragment).



AXENTOWICZ TEODOR.

Portret ś. p. Wiktora Osławskiego.



KOZAKIEWICZ ANTONI. — Modlitwa dziewczicy.



HARASIMOWICZ MARCELI. — Stawisko (fragment).



SZTENGEL MAURYCZ. — Studium starca.



CERTOWICZ TOLA. — Morfeusz.



PAWLISZAK WACŁAW. — Taniec wśród węzów.



LENTZ STANISŁAW. — Portret J. A. Świeckiego.



SZERESZEWSKI WL. — Etap na Syberyę.



PAJAKÓWNA ANIELA. — Portret własny.



SERDA IRENA. — Studium.



WYSPIAŃSKI S. — Postać Polski (fragment z witrażu, wyobrażającego
»Śluby króla Jana Kazimierza«).



KAMIŃSKI ANTONI. — Na wyżynach.



DYKAS TOMASZ. — Miłosierny Samarytanin.



MARCINKOWSKI WŁ. — Matka z dzieckiem.



BORKOWSKI ALFONS. — Na zwiadach.



MAZURKOWSKI WIKTOR. — Epizod z r. 1809.



GRAMATYKA ANTONI. — W pracowni artysty.



KURELLA LUDWIK. — Nad brzegiem Wisły.



BIENKIEWICZ STANISŁAW. — Św. Cecylia.

Nieustająca Wystawa Zjedn. Tow. Sztuk Pięknych we Lwowie

Plac św. Ducha 1. 10.

otwarta codziennie prócz poniedziałków
od godziny 10. rano do 6. wieczorem.

Wstęp w niedzielę i święta 15 ct., w dnie powszednie 30 ct.

Nabywający akcyą (bilet roczny) Towarzystwa Sztuk Pięknych za kwotę 5 złr. 10 ct. ma prawo:

do bezpłatnego wstępu na nieustające wystawy Towarzystwa we Lwowie, w Krakowie i w Poznaniu;

bierze udział w losowaniu dzieł sztuki zakupionych przez Towarzystwo; nadto

otrzymuje bezpłatnie jeden egzemplarz premii.





Biblioteka Śląska w Katowicach

Id: 0030000707737



I 40081